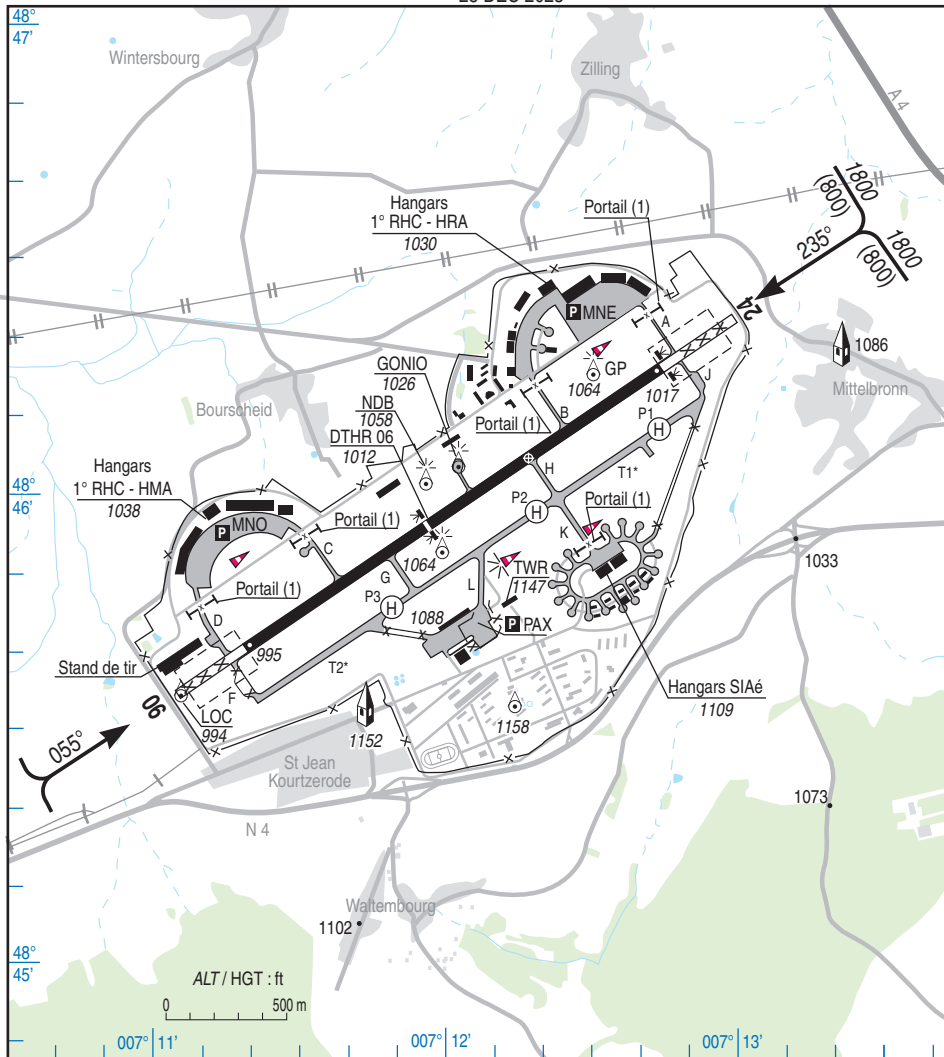


28 DEC 2023



RWY	QFU	Dimensions <i>Dimension</i>	Nature <i>Surface</i>	Résistance <i>Strength</i>	TODA	ASDA	LDA
06	055	2202 x 45	Revêtue	19 R/B/W/T	2502	2202	1203
24	235	2202 x 45	Paved		2502	2202	2202

* T1 : s'étend de la bretelle L jusqu'à J / run from strip L to J (1165m x 22,5m)

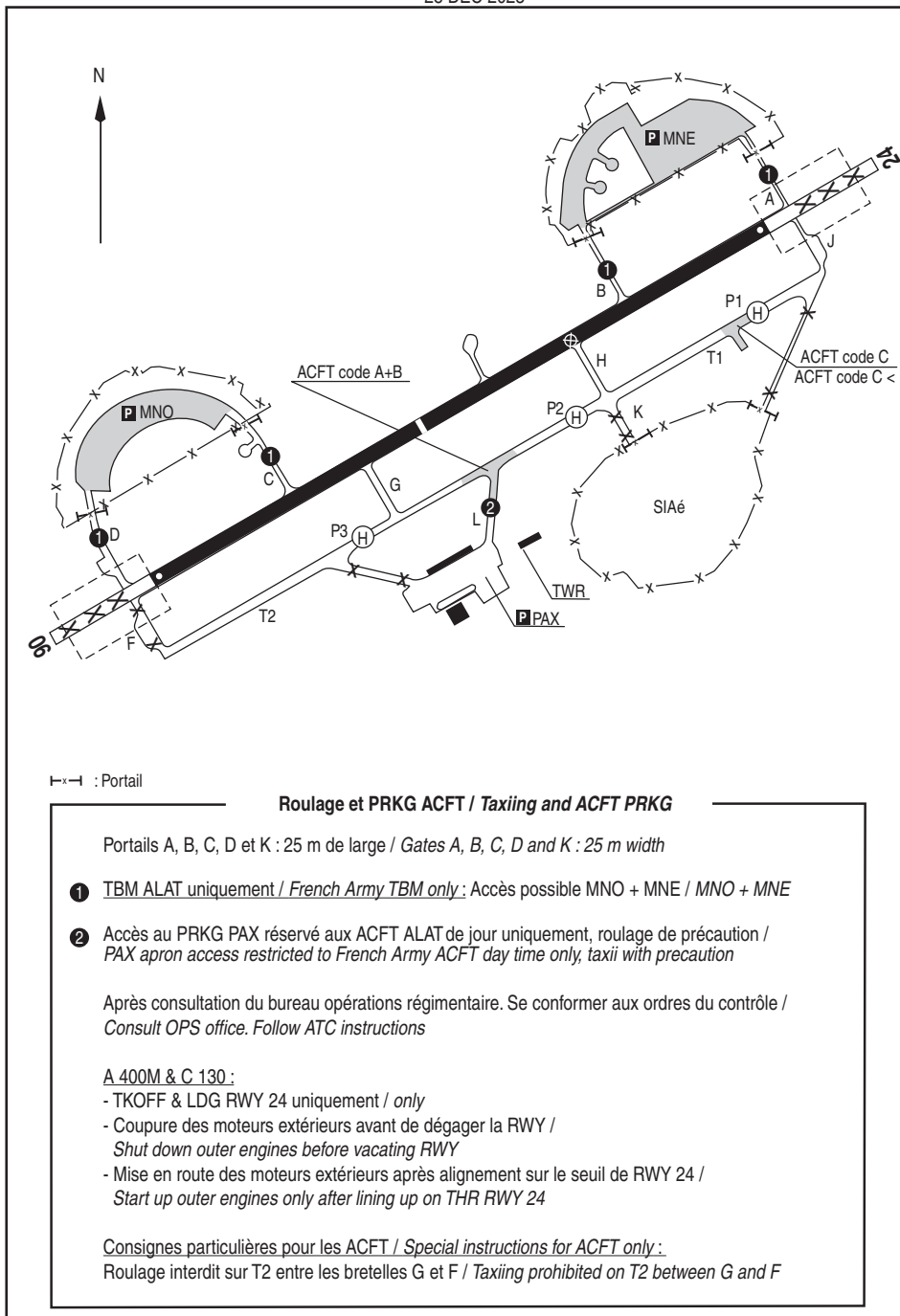
* T2 : s'étend de la bretelle F jusqu'à L / run from strip F to L (1200m x 22,5m)

(1) Portails A, B, C, D et K : 25 m de large / Gates A, B, C, D and K : 25 m width.
Interdits aux voilures tournantes ≥ 16,60 m / Prohibited to rotary wings ≥ 16,60 m

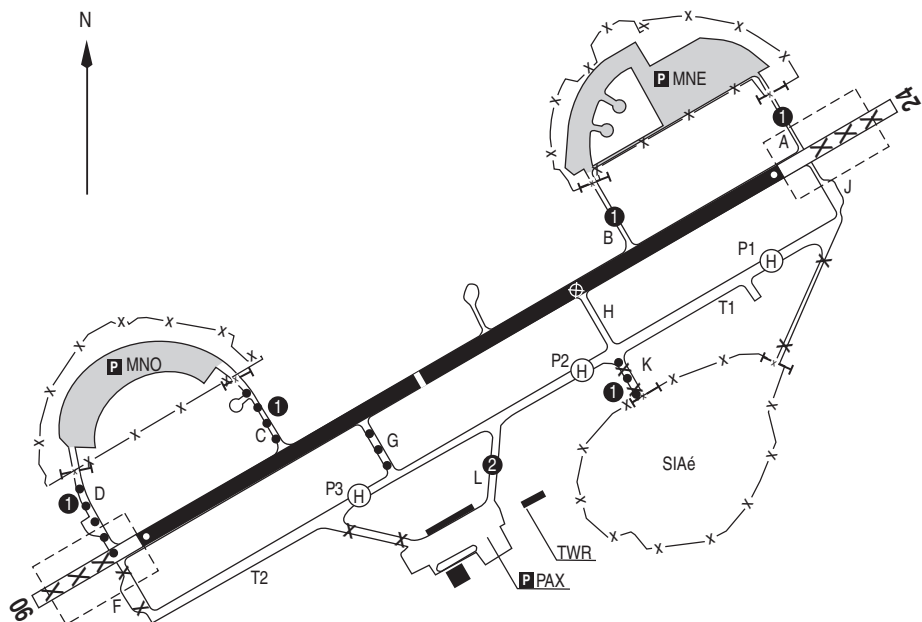
Aides lumineuses : NIL

Lighting aids : NIL

28 DEC 2023



28 DEC 2023



⊢-⊢ : Portail

Roulage et PRKG HEL / Taxiing and HEL PRKG

Portails A, B, C, D et K : 25 m de large / Gates A, B, C, D and K : 25 m width

- | | | |
|---|--------------------------|--|
| ① | - Rotor < 12,50m | : Translation DES possible / Hover taxiing |
| | - 12,50 ≤ Rotor < 16,60m | : Roulage obligatoire / Ground taxiing mandatory |
| | - Rotor ≥ 16,60m | : Accès interdit / Access prohibited |

- ② Accès au PRKG PAX réservé aux ACFT ALAT de jour uniquement, roulage de précaution / PAX apron access restricted to French Army ACFT day time only, taxi with precaution

- - Translation obligatoire / Hover taxiing mandatory
- Bretelles C / D / K translation obligatoire jusqu'au point d'arrêt / Hover taxiing mandatory until holding point

PHALSBOURG BOURSCHIED

Consignes particulières / *Special instructions*

Conditions d'utilisation de l'AD

AD à usage restreint
 AD interdit aux ACFT non munis de radio
 Pour les ACFT autres que les ACFT d'état :
 AD réservé aux ACFT basés dans un rayon de 40 NM centré sur l'ARP LFQP et dont l'immatriculation est listée dans les protocoles d'accord entre le 1^{er} RHC et l'ACB d'appartenance
 L'accès à LFQP est possible uniquement pendant les HOR ATS, de jour et en VMC
 Survol de l'AD interdit H24 en dessous de 300 m (1000 ft ASFC)
 Zone réglementée LF-R150 (voir AIP France ENR 5)
 LDG interdit sans accord préalable des OPS poste 2840 (HOR ATS) 2 HR avant
 Inutilisable hors TWY et RWY
 FPL obligatoire pour tous les ACFT en dehors HOR ATS
 Le NR d'accord (PPR) devra figurer en case 18 du FPL

Portails A, B, C, D et K : 25 m de large
 Interdits aux voilures tournantes $\geq 16,60$ m
 Un véhicule sera envoyé sur demande à tout ACFT extérieur
 Accompagnement systématique de tout ACFT extérieur de nuit et par faible visibilité, sur la partie S de la plateforme (non balisé)

Dangers à la navigation aérienne

Vol mongolifère à Weitersviller
 48°50'54"N - 007°25'38"E

Procédures et consignes particulières

AD operating conditions

AD with restricted use
 AD prohibited for ACFT without radio
 For ACFT other than state ACFT :
 AD reserved for home based ACFT within a radius of 40 NM centred on the LFQP ARP and whose registration is listed in the protocols of agreement between the 1st RHC and the parent ACB
 Access to LFQP is only possible during ATS HOR, daytime and in VMC
 Overflight of AD prohibited H24 below 300 m (1000 ft ASFC)
 Restricted area LF-R150 (see AIP France ENR 5)
 LDG prohibited without prior agreement from the MIL OPS ext 2840 (ATS HOR) 2 HR before
 AD unusable outside TWY and RWY
 FPL mandatory for ACFT outside ATS HOR
 The agreement NR (PPR) shall be mentioned in FPL item 18

Gates A, B, C, D and K : 25 m width
 Prohibited to rotary wings $\geq 16,60$ m
 «Follow-me» vehicle upon request for all non based ACFT
 At night and with low visibility «Follow-me» vehicle mandatory for all non based ACFT on S part of AD (not lighted)

Air navigation hazards

Balloon flight in Weitersviller
 48°50'54"N - 007°25'38"E

Procedures and special instructions

Points de compte rendu / *Reporting points*

Points	Coordonnées / <i>Coordinates</i>	Noms / <i>Names</i>
SW	48°41'24"N - 007°08'03"E	Succession de 2 ronds-points Nord Trois-Fontaines / <i>Succession of 2 roundabouts North of Trois-Fontaines</i>
S	48°39'08"N - 007°16'15"E	La Hoube
E	48°48'01"N - 007°24'16"E	Hangar à proximité du rond-point Sud de Dossenheim/ <i>Hangar near roundabout South of Dossenheim</i>
NE	48°52'00"N - 007°27'26"E	Centrale photovoltaïque d'Ingwiller / <i>Ingwiller photovoltaic power station</i>
N	48°51'48"N - 007°10'52"E	Echangeur à l'W de Drulingen / <i>Interchange W of Drulingen</i>
W	48°45'53"N - 007°04'01"E	Croisement LGV (pont d'oeuvre) sur D 43 au sud de Sarraltroff / <i>High speed railway bridge over D 43 south of Sarraltroff</i>
DZ	48°44'26"N - 006°39'51"E	Echangeur de Ley (entre D 955 et D 22) / <i>Ley Interchange (between D 955 and D 22)</i>
BL	48°36'27"N - 006°51'41"E	Echangeur de Blâmont (entre N 4 et D 7) / <i>Blâmont Interchange (between N 4 and D 7)</i>
DN	48°30'36"N - 007°09'41"E	Antenne du Donon / <i>Donon antenna</i>



PHALSBURG BOURSCHEID

Informations diverses / Miscellaneous

Horaires sauf indication contraire / *Timetables unless otherwise specified*
UTC HIV ; HOR ETE : -1HR / UTC WIN ; SKED SUM : -1HR

1 - Situation / Location : 4 km W Phalsbourg (57 - Moselle)

2 - ATS : LUN-JEU / MON-THU : 0700-1615 VEN / FRI : 0700-1115

Activité réelle connue de / *Real activity known by* : PHALSBourg APP 118.450

AD activable H24 selon les besoins du gestionnaire / *AD activated according to managing authority needs* LF-R150

3 - A, B, C1, C2 et D1 : Activation possible du LUN 0700 au VEN 1115 - Activation possible par NOTAM /

Activation possible from MON 0700 to FRI 1115 - Possible activation by NOTAM

← **D2 :** Activation possible MAR-JEU, sauf JF de SR - 30 à SS + 3HR /

Possible activation TUE-THU except HOL from SR - 30 to SS + 3HR

← Activité connue de / *Activity known by* STRASBOURG APP

SAM, DIM, JF : O/R le dernier jour ouvrable avant 1100 / *SAT, SUN, HOL : O/R the last working day before 1100*

← Activité réelle connue de / *Real activity known by* PHALSBourg APP

☎ 03 87 25 21 53 (TWR) - 06 21 42 45 59 (TWR Secours / Spare)

3 - VFR de nuit / Night VFR : Agréé / *Approved*

4 - Exploitant d'aérodrome / AD operator : Ministère des Armées (ALAT)

1^{er} RHC - Camp LA HORIE - BP 30302

57373 Phalsbourg Cedex

☎ 03 87 25 20 00 - 03 87 25 28 40 (OPS) - 03 87 25 23 05 (OSV)

5 - CAA : Délégation : Lorraine et Champagne-Ardenne (voir / *see* GEN)

6 - BRIA : LE BOURGET : 0500-2000 (voir / *see* GEN)

BORDEAUX : 2000-0500 (voir / *see* GEN)

7 - Préparation du vol / Flight preparation : NIL

BDP / BIA : HOR ATS ☎ 03 87 25 21 63

8 - MET : VFR : voir / *see* GEN VAC - IFR : voir / *see* AIP GEN 3.5

LUN-JEU / MON-THU : 0630-1615 VEN / FRI : 0630-1115

SAM, DIM, JF : O/R le dernier jour ouvrable avant 1100 /

SAT, SUN, HOL : O/R the last working day before 1100

☎ 03 87 25 21 62

Activation sur alerte 2 HR avant le TKOF / *Activation upon alert 2 HR before TKOF*

9 - Douanes, Police / Customs, Police : NIL

10 - AVT : Carburants / *Fuel* : F 34

Lubrifiants / *Oil* : O 150 - O 155

Essence ACFT (délai 15 jours à prévoir) / *ACFT fuel (anticipate 15 days delays)*

LUN-JEU / MON-THU : 0700-1615 VEN / FRI : 0700-1130

SAM, DIM, JF : O/R le dernier jour ouvrable avant 1100 /

SAT, SUN, HOL : O/R the last working day before 1100

11 - RFFS : OACI : 6 sur préavis de 72 HR (auprès des OPS) / *72 HR on notice (required from OPS)* - OTAN : 4

12 - Pêril animalier / Wildlife strike hazard : NIL

13 - Hangars pour aéronefs de passage / Transient aircraft hangar : NIL

14 - Réparations / Repairs : NTI 1 et / *and* NTI 2 : SA 342 - EC 665 HAD - NH 90

15 - ACB : NIL

16 - Transports / Transport : Taxis

17 - Hôtels, Restaurants / Hotels, Restaurants : Militaires uniquement / *Military only* :

Sur AD / *On AD* : Chambres / *Bedrooms*. Mess / *Canteen*