

APPROCHE A VUE

Visual approach

Usage restreint
Restricted use

ETAIN ROUVRES

AD 2 LFQE APP 01

18 APR 2024



ALT AD : 760 (28 hPa)

LAT : 49 13 45 N

LONG : 005 40 34 E

LFQE

VAR : 2°E (20)

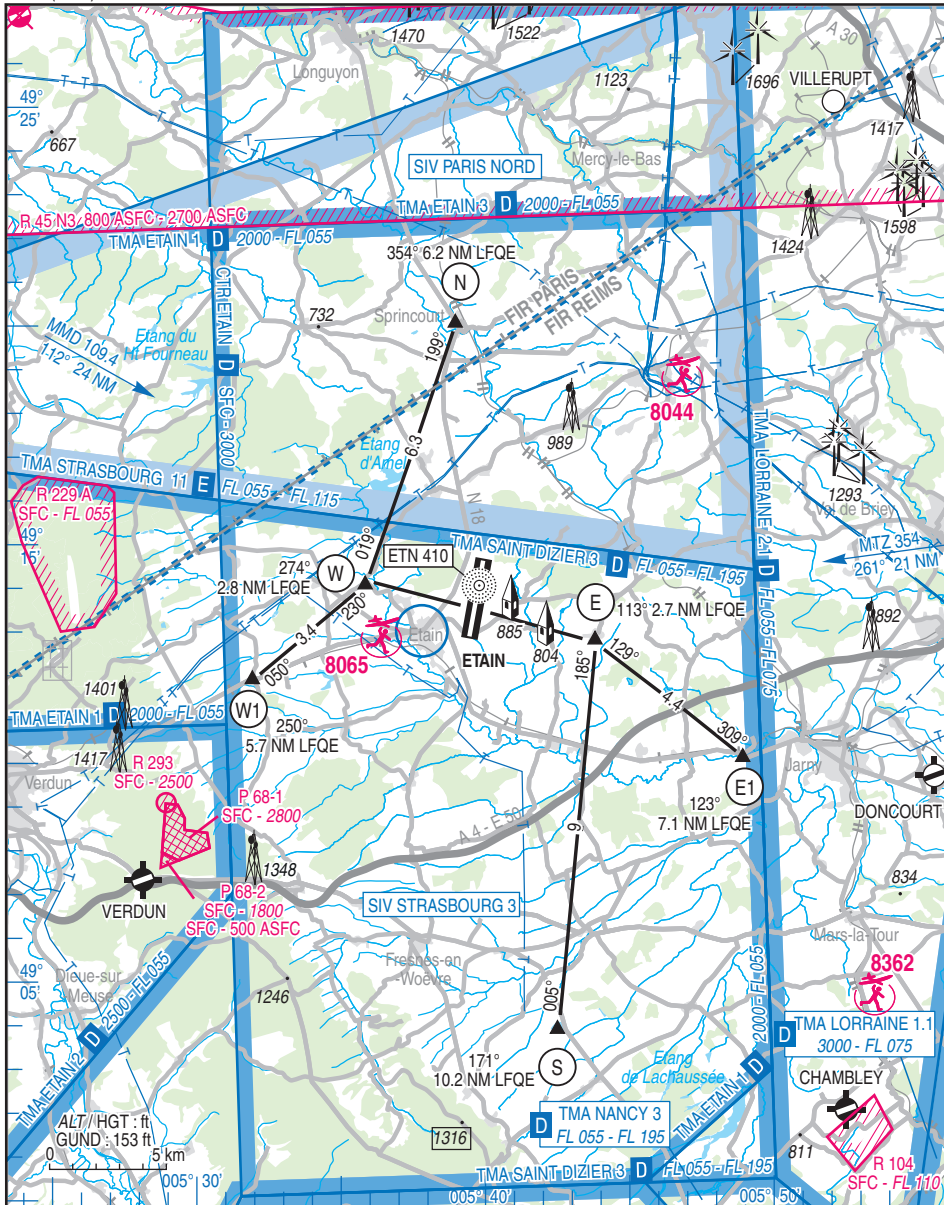
APP : ETAIN Approche/Approach 120.125 - 374.125

TWR : 118.950

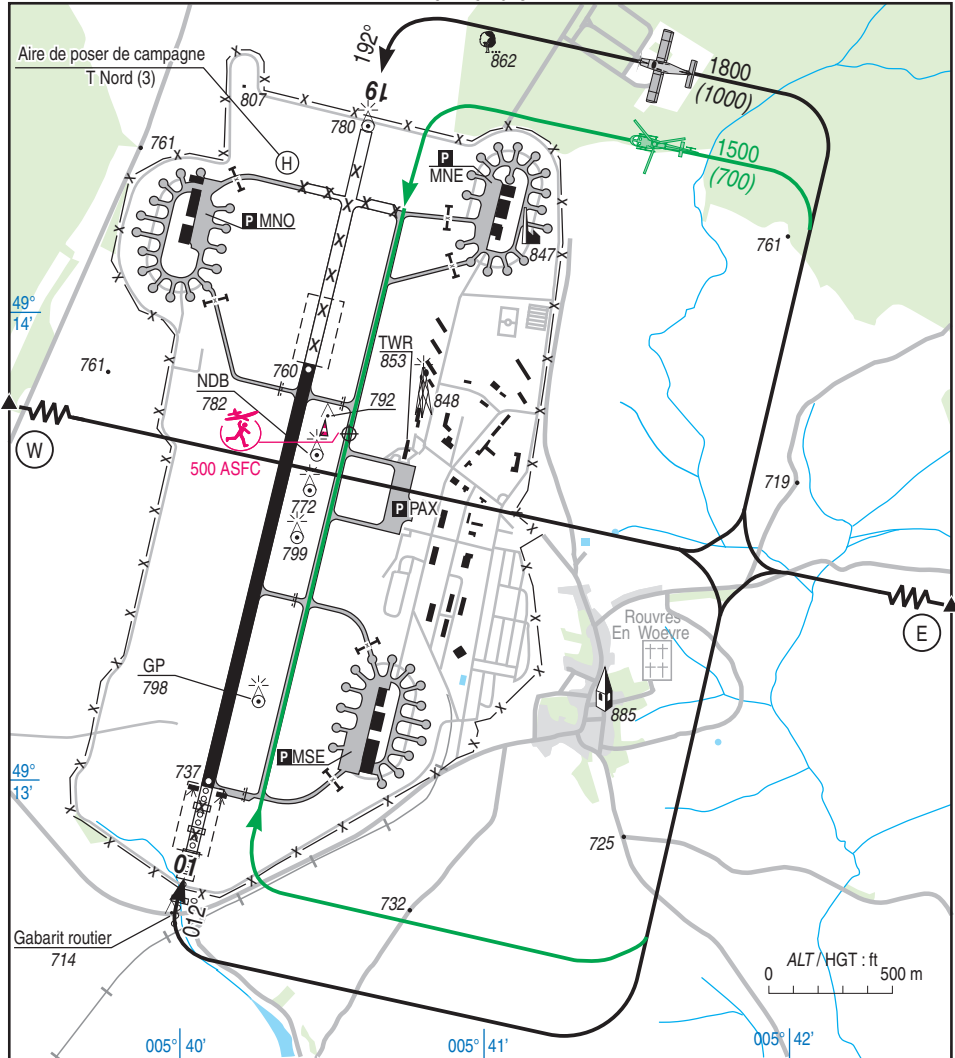
GND (SOL) : 138.100

VDF

ILS RWY 01 : MCY 110.5



28 DEC 2023



RWY	QFU	Dimensions Dimension	Nature Surface	Résistance Strength	TODA	ASDA	LDA
01	012	1721 x 45	Revêtue Paved	22 /F/C/W/T	2000	1721	1721
19	192				1996	1721	1721

Aides lumineuses :

- RWY 01 : Ligne approche axiale HI de 420 m + 2 feux à éclats latéraux – THR 19 feux verts HI réglables – RWY 58 feux blancs HI réglables espacés de 60 m – extrémité 7 feux rouges
- RWY 19 : THR 19 feux verts HI réglables – RWY 58 feux blancs HI réglables espacés de 60 m – Extrémité 7 feux rouges
- TWY A, B, C, D, E, PN, PS : Feux bleus
- TWY PS, PN : Balises rétro-réfléchissantes bleues
- TWY B1, C1, F, G, G1, H : Non balisés
- (3) balisé lampes blanches dans les 2 QFU

Lighting aids :

- RWY 01 : center line HI 420 m + 2 lateral flashing lights – THR 19 green dimmable lights HI – RWY 58 white dimmable lights HI 60 m apart – far end 7 red lights
- RWY 19 : THR 19 green dimmable lights HI – RWY 58 white dimmable lights HI 60 m apart – far end 7 red lights
- TWY A, B, C, D, E, PN, PS : Blue lights
- TWY PS, PN : blue retro-reflective markers
- TWY B1, C1, F, G, G1, H : No lighting
- (3) Marked white lights for the both QFU

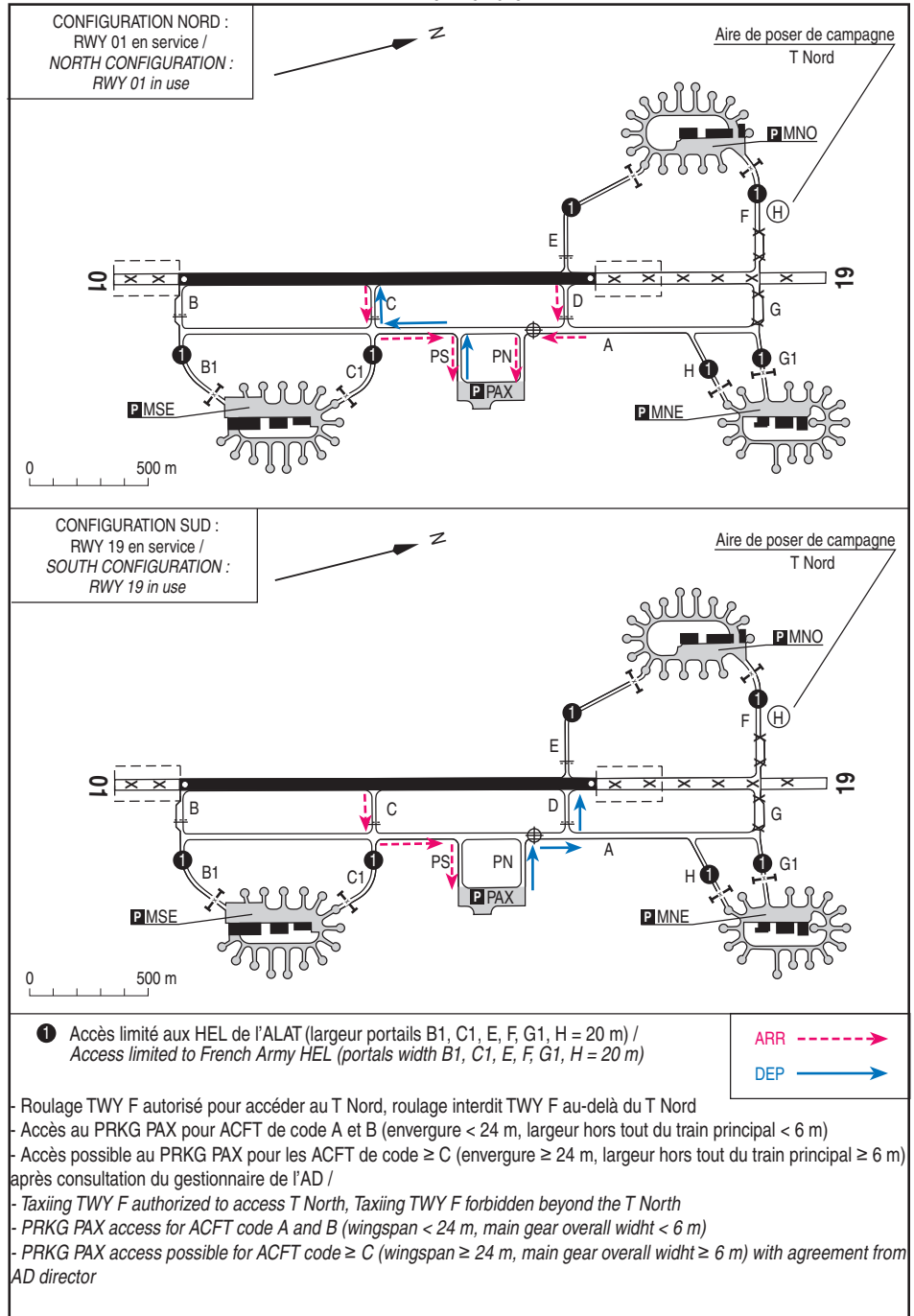
MOUVEMENTS A LA SURFACE

Ground movements

ETAIN ROUVRES

AD 2 LFQE GMC 01

28 DEC 2023



ETAIN ROUVRES

Consignes particulières / *Special instructions*

Conditions d'utilisation de l'AD

Code de référence AD (OACI) : 4C
AD à usage restreint et interdit aux ACFT sans radio

Pour les ACFT évoluant suivant les règles de la CAG :
AD strictement réservé aux ACFT basés dans un rayon de 40 NM centré sur Etain et dont l'immatriculation est listée dans les protocoles d'accord entre le 3^{ème} RHC et l'ACB d'appartenance. L'accès au terrain d'Etain est possible uniquement pendant les horaires d'activités des ATS, de jour et en condition VMC

ACFT civils : L'utilisation de la plateforme est strictement limitée à la RWY et au TWY

Inutilisable hors TWY et RWY

Survol AD interdit H24 au-dessous de 1000 ft ASFC

Survol ville d'Etain interdit en-dessous de 3300 ft ASFC

FPL obligatoire à l'ARR : en dehors des HOR ATS pour les ACFT basés et H24 pour ceux non basés

PPR obligatoire pour les ACFT non basés

☎ 03 29 87 82 34 (OFF/OPS)

Le NR du PPR doit figurer en case 18 du FPL

AD operating conditions

AD reference code (ICAO) : 4C

AD with restricted use and prohibited to ACFT without radio

For ACFT proceeding in GAT rules :

AD strictly reserved for ACFT based in a radius of 40 NM centered on Etain and whose registration is listed in the protocols between the 3rd combat HEL regiment and their ACB. The access to the airfield is only possible by day during ATS working hours and under VMC

Civilian ACFT : can only use the RWY and the TWY

Unusable outside TWY and RWY

Overflight of AD prohibited H24 below 1000 ft ASFC

Overflight of Etain city prohibited below 3300 ft ASFC

FPL compulsory for ARR : out of ATS HOR for home based ACFT and H24 for other ACFT

PPR mandatory for non based ACFT

☎ 03 29 87 82 34 (OFF/OPS)

The PPR NR shall be mentioned in FPL item 18

Points de compte rendu / *Reporting points*

Points	Coordonnées / <i>Coordinates</i>	Noms / <i>Names</i>
E	49°12'36"N - 005°44'21"E	Bechamps
E1	49°09'41"N - 005°49'26"E	Pont sur l'Orne / <i>Bridge over Orne River</i>
N	49°19'54"N - 005°39'49"E	Silo Spincourt
S	49°03'40"N - 005°42'35"E	Etang de / <i>Pound of Doncourt aux Templiers</i>
W	49°14'02"N - 005°36'21"E	Foameix Ornel
W1	49°11'56"N - 005°32'19"E	Abaucourt Hautecourt

Activités diverses

AEM (NR 8206) : SFC - 500 ft ASFC

VEN : ETE : 1100 - SS, HIV : 1200 - SS

SAM, DIM et JF : SR - SS

Special activities

AEM (NR 8206) : SFC - 500 ft ASFC

FRI : SUM : 1100 - SS, WIN : 1200 - SS

SAT, SUN and HOL : SR - SS

ETAIN ROUVRES

Informations diverses / *Miscellaneous*

Horaires sauf indication contraire / *Timetables unless otherwise specified*

UTC HIV ; HOR ETE : -1HR / *UTC WIN ; SKED SUM : -1HR*

1 - Situation / Location : 1,75 NM NE Etain (55 - Meuse)

2 - ATS : Activable H24

Activité réelle connue de / *Real activity known by* : ETAIN APP ou RAI 120.125

HNO : O/R le dernier jour ouvrable avant 1100 / *O/R the last working day before 1100*

SAM, DIM et JF : O/R le dernier jour ouvrable avant 1100 /

SAT, SUN and HOL : O/R the last working day before 1100

chef CLA ☎ 03 29 87 83 52 - 863 552 8352

TWR Principal : ☎ 03 29 87 82 51

Secondaire : ☎ 03 29 87 82 74

Secours : ☎ 03 54 65 80 97

3 - VFR de nuit / Night VFR : Non agréé / *Not approved*

4 - Exploitant d'aérodrome / AD operator : Ministère des Armées (ALAT)

3^{ème} Régiment d'Hélicoptères de Combat

55400 Etain

☎ 03 29 87 82 06 - 863 552 8206 (Secrétariat PC)

5 - AVA : DAC Nord-Est (voir / *see* GEN)

6 - BRIA : LE BOURGET (voir / *see* GEN)

7 - Préparation du vol / Flight preparation : **BDP/BIA** : HOR ATS ☎ 03 29 87 82 39 - 863 552 8239

8 - MET : VFR : voir / *see* GEN VAC - IFR : voir / *see* AIP GEN 3.5

STATION : LUN-JEU / *MON-THU* : 0615-1615

VEN / *FRI* : 0615-1100

☎ 03 29 87 82 37 - 863 552 8237

9 - Douanes / Customs : NIL

10 - AVT : H24. PN 24 HR

Carburant / *Fuel* : F34

Lubrifiants / *Oil* : O135 - O150 - O155

Autres / *Others* : H515 - C629

11 - SSIS (RFFS) : CAT OACI : 4 - OTAN : 4 / *CAT ICAO* : 4 - NATO : 4

CAT OACI : 6 - OTAN : 4 possible au profit de l'A400M avec préavis de 72 HR /

CAT ICAO : 6 - NATO : 4 possible for A400M with 72 HR prior notice

12 - Pêril animalier / Wildlife strike hazard :

13 - Hangars pour aéronefs de passage / Transient aircraft hangar : NIL

14 - Réparations / Repairs :

15 - ACB :

16 - Transports / Transport : Taxis O/R

17 - Hôtels, Restaurants : Sur AD : MIL seulement / *On AD : MIL only*