

ATTERRISSAGE A VUE

Visual landing

Ouvert à la CAP

Public air traffic

ARRAS ROCLINCOURT

AD 2 LFQD ATT 01

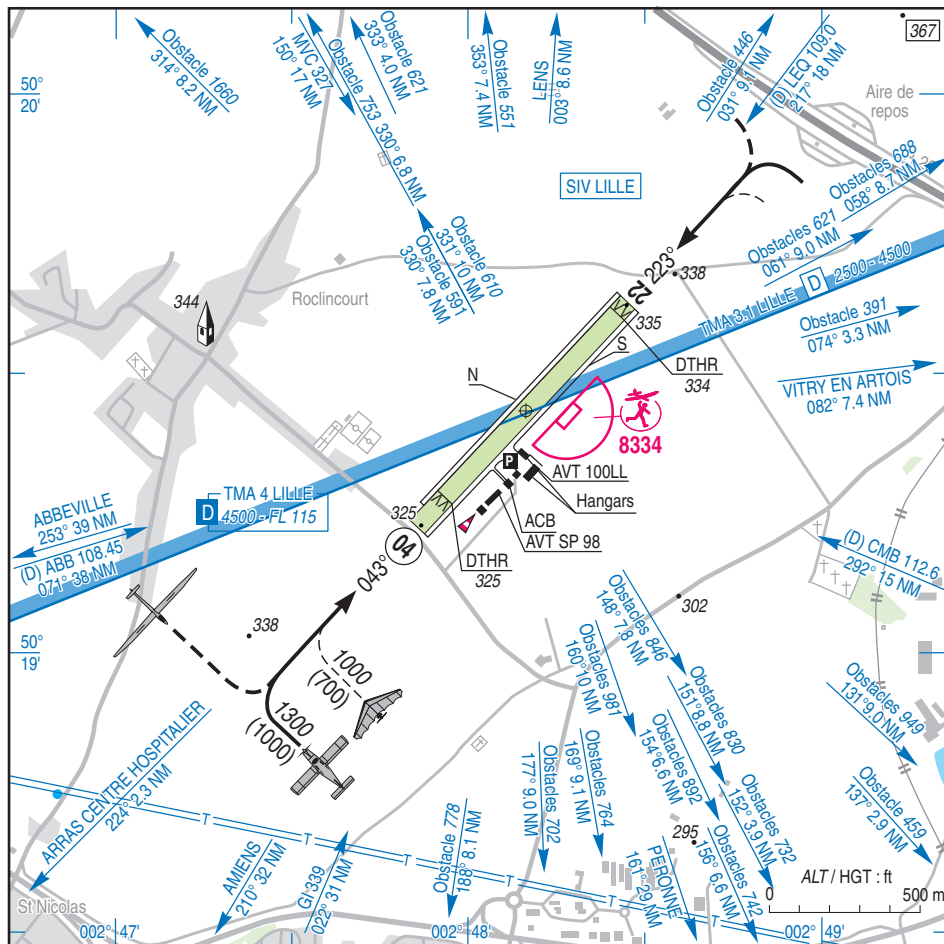
23 MAR 23

| | | |
|---|--|-------------------------------|
|  | ALT AD : 338 (13 hPa) LAT : 50 19 26 N LONG : 002 48 10 E | LFQD VAR : 1°E (20) |
|---|--|-------------------------------|

APP : NIL

TWR : NIL

AA : 123.500



| RWY | QFU | Dimensions Dimension | Nature Surface | Résistance Strength | TODA | ASDA | LDA |
|-----|-----|-------------------------|-------------------|------------------------|------|------|-----|
| 04 | 043 | 1024 x 60 | Non revêtue | - | 900 | 1024 | 874 |
| 22 | 223 | | Unpaved | | 874 | 1024 | 900 |

Aides lumineuses : NIL

Lighting aids : NIL

ARRAS ROCLINCOURT

Consignes particulières / *Special instructions*

Dangers à la navigation aérienne

AD utilisable avec précaution après fortes pluies ou dégel.

Air navigation hazards

Caution advised after heavy rainfalls or thaw.

Procédures et consignes particulières

LDG et TKOF interdits tant qu'un aéronef se trouve sur le TWY accolé à la piste entre les deux seuils décalés.

Roulage interdit hors RWY et TWY.

Procedures and special instructions

LDG and TKOF prohibited when ACFT taxiing on TWY adjacent to RWY between DTHR.

Taxiing prohibited except on RWY and TWY.

Fauchage : Présence d'engins de fauchage fréquente hors-piste entre 0800 et 1900.

Fauchage sur RWY : AD réservé aux aéronefs basés et information par NOTAM.

QFU 043° préférentiel en absence de vent.

Stationnement interdit sur aire d'avitaillement pompe 100 LL.

Mowing : Presence of frequent off-runway mowing machines between 0800 and 1900.

Mowing on RWY : AD reserved for based aircraft and information by NOTAM.

Preferred QFU 043° if wind is calm.

Parking prohibited in the 100 LL pump refueling area.

Activités particulières

Voitage sur AD (N° 6020) verticale de la piste, 1500 m de part et d'autre de l'ARP, SR-SS 1700 ft AMSL / 3500 ft AMSL. Selon protocole.

AEM (N° 8334) : SR - SS,
1000 ft ASFC / 1350 ft AMSL. Selon protocole.

Special activities

Aerobatics at AD (NR 6020) overhead the runway, 1500 m on each side of the ARP, SR-SS 1700 ft AMSL / 3500 ft AMSL. As per protocol.

*AEM (NR 8334) : SR - SS,
1000 ft ASFC / 1350 ft AMSL. As per protocol.*

Informations diverses / *Miscellaneous*

Horaires sauf indication contraire / *Timetables unless otherwise specified*
UTC H1V ; HOR ETE : - 1 HR / *UTC WIN ; SUM SKED : - 1 HR*

- 1 - **Situation / Location** : 4 km NE Arras - (62 - Pas de Calais).
- 2 - **ATS** : NIL.
- 3 - **VFR de nuit / Night VFR** : NIL.
- 4 - **Exploitant d'aérodrome / AD operator** : CCI Artois Hauts de France TSA 11540 59049 LILLE Cedex
TEL : 06 74 65 83 93 sauf / *except* WE 03 21 23 24 83.
Sur / on AD : TEL : 03 21 55 36 74 sauf LUN / *except* MON.
- 5 - **CAA** : Délégation Hauts de France Nord (voir / see GEN VAC).
- 6 - **BRIA** : BORDEAUX (voir / see GEN VAC).
- 7 - **Préparation du vol / Flight preparation** : Acheminement FPL VFR / *Addressing VFR FPL* : voir / see GEN VAC.
- 8 - **MET** : VFR : voir / see GEN VAC ; IFR : voir / see AIP GEN 3.5 ; Station : NIL.
- 9 - **Douanes, Police / Customs, Police** : NIL.
- 10 - **AVT** : Carburant / *Fuel* : SP 98.
Lubrifiant / *Lubricant* :
Yacco 2 et 4 temps / *Yacco 2 & 4 stroke oil*.
1400-1900 sauf DIM et JF / *1400-1900 except SUN and public HOL*.
TEL : 06 83 01 41 09 ou / or 06 87 80 34 65.

ARRAS ROCLINCOURT

- 11 - RFFS :** Niveau 1 / *Level 1*.
- 12 - Péril animalier / *Wildlife strike hazard* :** NIL.
- 13 - Hangars pour aéronefs de passage / *Transient aircraft hangars* :** Possible.
- 14 - Réparations / *Repairs* :** Pièces détachées / *parts* : pour moteur Rotax 80 et 100 CV / *only for engine Rotax 80 and 100 HP*.
Les Godasses Volantes 1400-1900 sauf DIM et JF / *1400-1900 except SUN and public HOL*.
TEL : 06 83 01 41 09 ou / *or* 06 87 80 34 65.
- 15 - ACB :** Les Ailes Arrageoises TEL : 06 81 00 78 28 ou / *or* 06 10 32 73 29.
AMAC (aéromodélisme) TEL : 06 87 23 16 81.
Vol à voile TEL : 06 74 13 70 98.
ULM Club d'Arras TEL : 06 72 78 08 20.
Les Godasses Volantes Aéroclub ULM TEL : 06 83 01 41 09 ou / *or* 06 87 80 34 65.
- 16 - Hôtels, restaurants :** Restaurant sur / *on* AD sauf WE et JF / *except WE and public HOL*.