

ATTERRISSAGE A VUE

Visual landing

Ouvert à la CAP
Public air traffic

TROYES BARBEREY

AD 2 LFQB ATT 01

08 SEP 22

					ALT AD : 389 (14 hPa) LAT : 48 19 18 N LONG : 004 01 00 E	LFQB VAR : 2°E (20)
---	---	---	---	---	--	-------------------------------

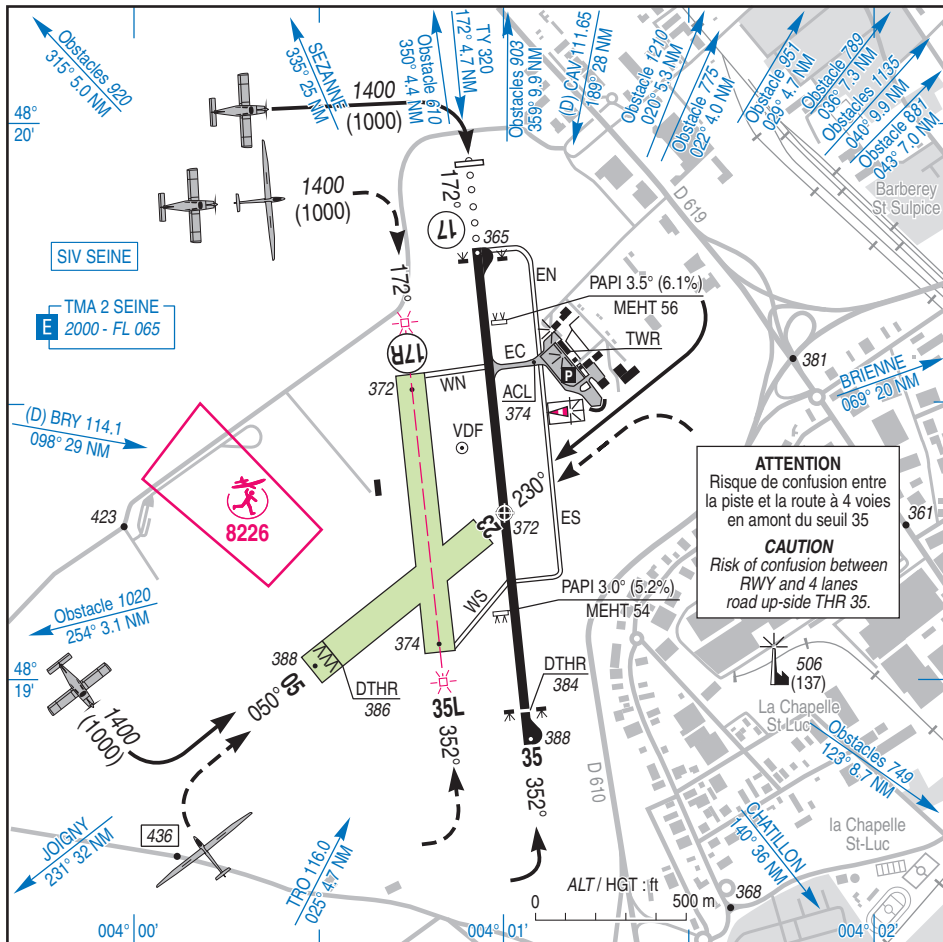
FIS : SEINE Information 120.325

VDF

TWR : NIL

AFIS : 123.725. Absence AFIS A/A (123.725) FR seulement /only.

STAP : absence ATS 123.725 (FR). Voir/See TXT.



RWY	QFU	Dimensions Dimension	Nature Surface	Résistance Strength	TODA	ASDA	LDA
17 35	172 352	1649 x 30	Revêtement Paved	11 F/C/W/T	1649 1649	1649 1649	1649 1536
17R 35L	172 352	900 x 100	Non revêtement Unpaved	-	900 900	900 900	900 900
05 23	050 230	734 x 100	Non revêtement Unpaved	-	734 734	734 734	649 734

Aides lumineuses :

RWY 17/35 : HI/BI
PCL (voir TXT).

Lighting aids :

RWY 17/35 : LIL/LIH
PCL (see TXT).

TROYES BARBEREY

Consignes particulières / *Special instructions*

Conditions d'utilisation de l'AD

AD réservé aux ACFT munis de radio.

Contact radio obligatoire.

Activité IFR possible.

Pistes non revêtues 05/23 et 17/35 :

- accès et dégagement piste 05/23 via piste non revêtue 17/35 et bretelle WN et WS

- utilisation simultanée pistes 05/23 et 17/35 interdite
- l'annonce à la fréquence d'une procédure aux instruments en cours bloque l'utilisation de la piste 05/23.

Assistance obligatoire sur le portail MyHandling (<https://cy.myhandlingsoftware.com>) pour les aéronefs rejoignant le parking dont la masse est supérieure à 3 tonnes ou dont l'empattement est supérieur à 8 m.

TWY EC utilisable par des aéronefs dont l'empattement est inférieur à 18 m.

Procédures et consignes particulières

Décollage piste 35 : virage à gauche dès que possible et dans la mesure du possible, franchir la D 619 à 1000 ft ASFC (1400 AMSL) minimum.

QFU 172° préférentiel cause infrastructures.

Vols d'entraînement (ETE - 1 HR) :

- les vols d'entraînement des ACFT en régime IFR ainsi que des ACFT d'un poids supérieur à 4 tonnes en régime VFR sont interdits :

* tous les jours entre 2100-0700,

* les samedis après 1500,

* les dimanches et jours fériés.

- Entraînement tour de piste interdit de 2130-0600.

Eviter le survol du village "La Rivière de Corps" (Sud AD).

Eviter les passages verticale si activité planeurs en cours (camion Treuil).

AD operating conditions

AD reserved for radio-equipped ACFT.

Compulsory radio contact.

Possible IFR operations.

Unpaved RWY 05/23 and 17/35 :

- taxiing to/from RWY 05/23 via unpaved RWY 17/35 and strip WN and WS

- simultaneous use of RWY 05/23 and 17/35 prohibited
- the announcement on the frequency of an IFR procedure in progress locks the use of RWY 05/23.

In order to join apron, assistance (Marshaller) is mandatory on the gate MyHandling (<https://cy.myhandlingsoftware.com>) for aircrafts heavier than 3 t, or whose wheelbase is superior to 8 m.

The use of EC taxiway is limited to aircraft which overall landing gear width is inferior to 18 m.

Procedures and special instructions

Take-off RWY 35 : left turn as soon as possible and overfly D 619, as far as possible at 1000 ft ASFC (1400 AMSL) minimum.

Preferred QFU 172° due to infrastructures.

Training flights (SUM - 1 HR) :

- IFR training flights and ACFT in VFR flight with a weight over 4 t are prohibited :

* every day between 2100-0700,

* on Saturdays after 1500,

* on Sundays and HOL.

- Traffic pattern for training prohibited from 2130-0600.

Avoid overflying the village of "La Rivière de Corps" (South of AD).

Avoid flight abeam the airfield if glider activity (Wincher Truck).

TROYES BARBEREY

Consignes particulières / Special instructions**Equipement AD**

STAP paramètres disponibles : vent, HBN, VISI, T, DP et QNH.

PCL en service en dehors HOR ATS :

- 3 coups d'alternat : brillance 2/4
- 5 coups d'alternat : brillance 4/4
- 7 coups d'alternat : OFF.

Activités diverses

Voltige sur AD N° 6140 : Bordure Est de la piste revêtue sur une largeur de 500 m, 1650 ft ASFC / 4500 ft AMSL, 0900-1100, 1300-1500 (ETE - 1 HR). Activité limitée à 15 minutes dans chaque créneau. Activité annoncée par SEINE APP ou TROYES Information.

Activité AEM N°8226 : 500 ft ASFC/SFC. SR-SS.

Activité de treuillage planeurs (N° 897) sur AD, limitée à 2000 ft ASFC, SR-SS, annoncée sur TROYES A/A et par gyrophare au sol.

AD equipment

STAP parameters available : wind, cloud base, visibility, T, DP and QNH.

PCL available outside ATS SKED :

- 3 hits on Mic : brightness 2/4
- 5 hits on Mic : brightness 4/4
- 7 hits on Mic : OFF.

Special activities

Aerobatics on AD NR 6140 : East edge of paved RWY on a width of 500 m, 1650 ft ASFC / 4500 ft AMSL, 0900-1100, 1300-1500 (SUM - 1 HR). Activity limited for 15 minutes in each slot. Activity announced by SEINE APP or TROYES Information.

AEM activity : NR 8226 : 500 ft ASFC/SFC. SR-SS.

Glider winch launching activity (NR 897) at AD, limited to 2000 ft ASFC, SR-SS, announced on FREQ TROYES A/A and by flashing light on the ground.

TROYES BARBEREY

Informations diverses / Miscellaneous

Horaires sauf indication contraire / *Timetables unless otherwise specified*
UTC HIV ; HOR ETE : - 1 HR / *UTC WIN ; SUM SKED : - 1 HR*

- 1- **Situation / Location** : 2 km NW Troyes (10 - Aube).
- 2- **ATS** : AFIS : 01/04 - 30/09 : 0830-1130, 1230-1730 - 01/10 - 31/03 : 0830-1130, 1230-1630.
Extensions : LUN-VEN : PPR la veille avant 1600, SAM-DIM : PPR VEN avant 1600.
JF : PPR le dernier jour ouvrable avant 1600.
Extensions : MON-FRI : PPR on previous day before 1600, SAT-SUN : PPR FRI before 1600.
Public HOL : PPR on the last working day before 1600.
Aéroport de Troyes en Champagne - RD619 - 10600 Barberey Saint Sulpice - TEL : 03 25 71 79 02.
- 3- **VFR de nuit / Night VFR** : Agréé (voir aides lumineuses) / *Approved (see lighting aids).*
- 4- **Exploitant d'aérodrome / AD operator** : EDEIS Aéroport de Troyes Barberey.
Aéroport de Troyes - 10600 Barberey Saint Sulpice.
Sur AD / *On AD* : TEL : 03 25 71 79 00 - FAX : 03 25 71 79 09.
E-mail : troyes.aeroport@edeis.com
- 5- **CAA** : DSAC Nord-Est.
- ← 6- **BRIA** : BORDEAUX (voir / *see GEN VAC*).
- ← 7- **Préparation du vol / Flight preparation** : Acheminement FPL VFR / *Addressing VFR FPL* : voir / *see GEN VAC*).
- 8- **MET** : VFR : voir / *see GEN VAC* ; IFR : voir / *see AIP GEN 3.5* ; Station : NIL.
- 9- **Douanes, Police / Customs, Police** : Vols hors Schengen et / ou hors UE / *Flights outside Schengen and / or outside EU* :
PPR MAR-VEN : PN la veille avant 1600 / *PPR TUE-FRI : PN on previous day before 1600.*
SAM-LUN : PN VEN avant 1600 / *SAT-MON : PN FRI before 1600.*
E-mail : codt-metz@douane.finances.gouv.fr
ou FAX : +33 3 87 36 00 84.
- 10- **AVT** Carburants / *Fuel* :
- JET A1 : HOR ATS / *ATS SKED*.
- AVGAS 100LL : H24 carte à puce automate ou HOR ATS / *24H self service with smart card or ATS SKED*.
- Paiement : comptant (CIV), cartes VISA, Eurocard, Master Card, bon ENAC, WFS, JETEX.
- *Payment : cash (CIV) or credit cards (VISA, Eurocard, Master Card), ENAC voucher, WFS, JETEX.*
- ← 11- **RFSS** : - Niveau 5 / *Level 5* : O/R.
- Niveau 4 / *Level 4* : LUN-VEN / *MON-FRI* : HOR ATS / *ATS SKED*.
- Niveau 2 / *Level 2* : SAM, DIM et JF / *SAT, SUN and public HOL* : HOR ATS / *ATS SKED*.
- Niveau 1 / *Level 1* : en dehors de ces HOR / *outside these SKED*.

Extension Niveau 4 possible et Niveau 5 possible O/R : LUN-VEN : PPR la veille avant 1600, SAM-DIM : PPR VEN avant 1600, JF : PPR le dernier jour ouvrable avant 1600.
Extension for Level 4 possible and Level 5 possible O/R : MON-FRI : PPR on previous day before 1600, SAT-SUN : PPR FRI before 1600, public HOL : PPR the last working day before 1600.
- 12- **Péril animalier / Wildlife strike hazard** : Occasionnel HOR ATS / *Random ATS SKED*.
- 13- **Hangars pour aéronefs de passage / Transient aircraft hangars** : Indisponible / *Unavailable*.
- 14- **Réparations / Repairs** : Troyes Aviation - TEL : 03 25 74 60 14 - FAX : 03 25 74 15 37.
Site : www.troyesaviation.com
- 15- **ACB** : de Troyes - TEL : 03 25 74 46 70.
Centre de planeurs de Troyes Aube - TEL : 03 25 74 90 10.
Air Campus - TEL : 03 25 71 76 04.
Les Ailes Troyennes - TEL : 03 25 74 50 54.
Model Air Club de l'Aube - TEL : 03 51 53 38 57.
- 16- **Transports** : Taxis sur demande / *on request*.
- 17- **Hôtels, restaurants** : Sur et à proximité AD / *On and in the vicinity AD*.