

# APPROCHE A VUE

## Visual approach

Usage restreint  
Restricted use

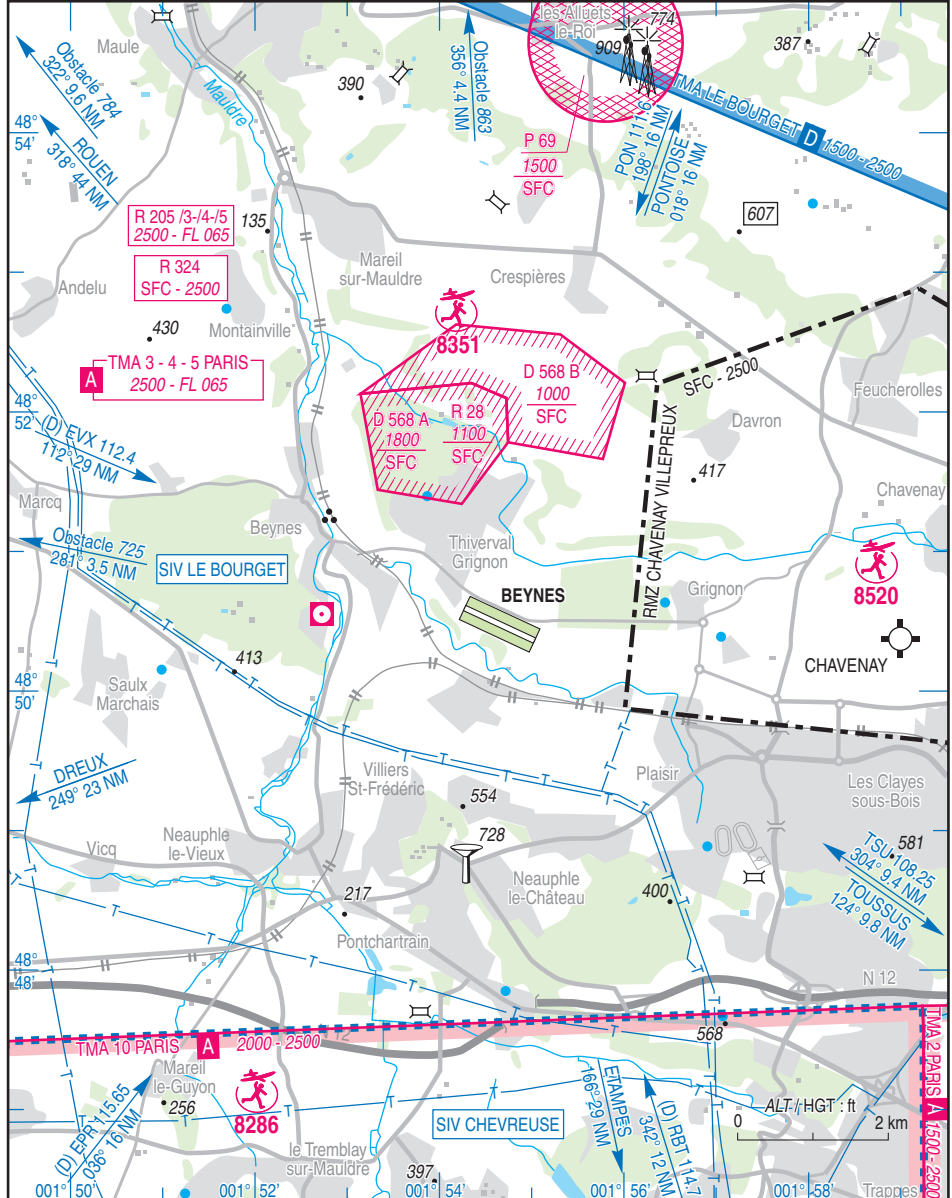
# BEYNES THIVERVAL

## AD 2 LFPF APP 01

26 JAN 23

  CABLE	<b>ALT AD : 371 (14 hPa)</b> LAT : 48 50 34 N LONG : 001 54 27 E	<b>LFPF</b> VAR : 1°E (20)
---	--	-------------------------------

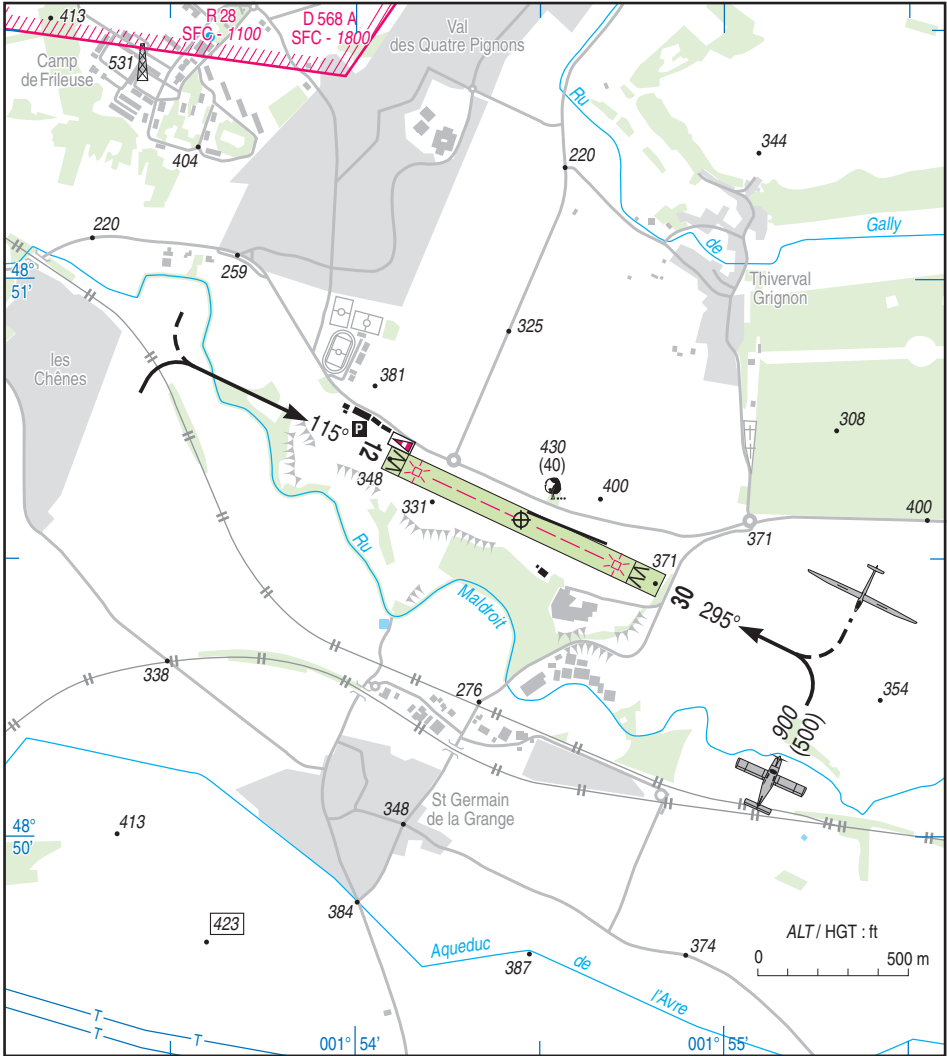
APP : NIL  
 TWR : NIL  
 A/A : 120.430



# BEYNES THIVERVAL AD 2 LFPF ATT 01

# ATTERRISSAGE A VUE Visual landing

03 NOV 22



RWY	QFU	Dimensions Dimension	Nature Surface	Résistance Strength	TODA	ASDA	LDA
12	115	1000 x 80	Non revêtue	-	880	1000	960
30	295		Unpaved		1000	1000	880

Aides lumineuses : NIL

Lighting aids : NIL

## BEYNES THIVERVAL

### Consignes particulières / *Special instructions*

#### Conditions d'utilisation de l'AD

AD réservé au vol à voile et aux ACFT de servitude.  
Bande revêtue réservée aux remorquages des planeurs.  
Utilisation exceptionnelle de l'aérodrome possible après autorisation obtenue auprès du chef pilote ou du président du CAB (Centre Aéronautique de Beynes).

#### AD operating conditions

AD reserved for gliders and service ACFT.  
Paved strip reserved for glider towing.  
Exceptional use of AD possible upon authorization from chief pilot or from CAB (Centre Aéronautique de Beynes) president.

#### Procédures et consignes particulières

Transit : information des usagers sur A/A BEYNES lorsque l'activité de treuillage est signalée par le gyrophare situé sur le treuil ou le sommet du hangar.

#### Procedures and special instructions

Transit : user information on A/A BEYNES when winching activity is signalled by gyrolight on the winch or on the hangar.

#### Activités particulières

Treuillage planeurs (N° 914) : 2000ft AMSL/SFC, câble non balisé. Annoncé par feux tournants installés sur le treuil et sur le hangar.

#### Special activities

Gliders winching (NR 914) : 2000 ft AMSL/SFC, cable not marked. Announced by turning lights placed on the winch and on the hangar.

### Informations diverses / *Miscellaneous*

Horaires sauf indication contraire / *Timetables unless otherwise specified*  
UTC HIV ; HOR ETE : -1HR / UTC WIN ; SUM SKED : -1HR

- 1 - **Situation / Location** : 2.5 km SE Beynes ( 78 - Yvelines).
- 2 - **ATS** : NIL.
- 3 - **VFR de nuit / Night VFR** : Non agréé / Not approved.
- 4 - **Exploitant d'aérodrome / AD operator** : Centre Aéronautique de Beynes Thiverval.
- 5 - **CAA** : Délégation Ile de France (voir / see GEN VAC).
- 6 - **BRIA** : BORDEAUX (voir / see GEN VAC).
- 7 - **Préparation du vol / Flight preparation** : Accès internet / Internet access (ACB).  
Acheminement FPL VFR / Addressing VFR FPL : voir / see GEN VAC.
- 8 - **MET** : VFR : voir / see GEN VAC ; IFR : voir / see AIP GEN 3.5 ; Station : NIL.
- 9 - **Douanes, Police / Customs, Police** : NIL.
- 10 - **AVT** : Carburant / Fuel : UL91  
Lubrifiant / Lubricant : NIL.
- 11 - **RFFS** : Niveau 1 / Level 1.
- 12 - **Péril animalier / Wildlife strike hazard** : NIL.
- 13 - **Hangars pour aéronefs de passage / Transient aircraft hangars** : NIL.
- 14 - **Réparations / Repairs** : NIL.
- 15 - **ACB** : Centre Aéronautique de Beynes - Aérodrome - 78650 BEYNES  
TEL : 01 34 89 10 05  
Email : cab.beynes@cab.asso.fr
- 16 - **Transports** : NIL.
- 17 - **Hôtels, restaurants** : Restaurant sur / on AD.