

APPROCHE A VUE

Visual approach

Ouvert à la CAP
Public air traffic

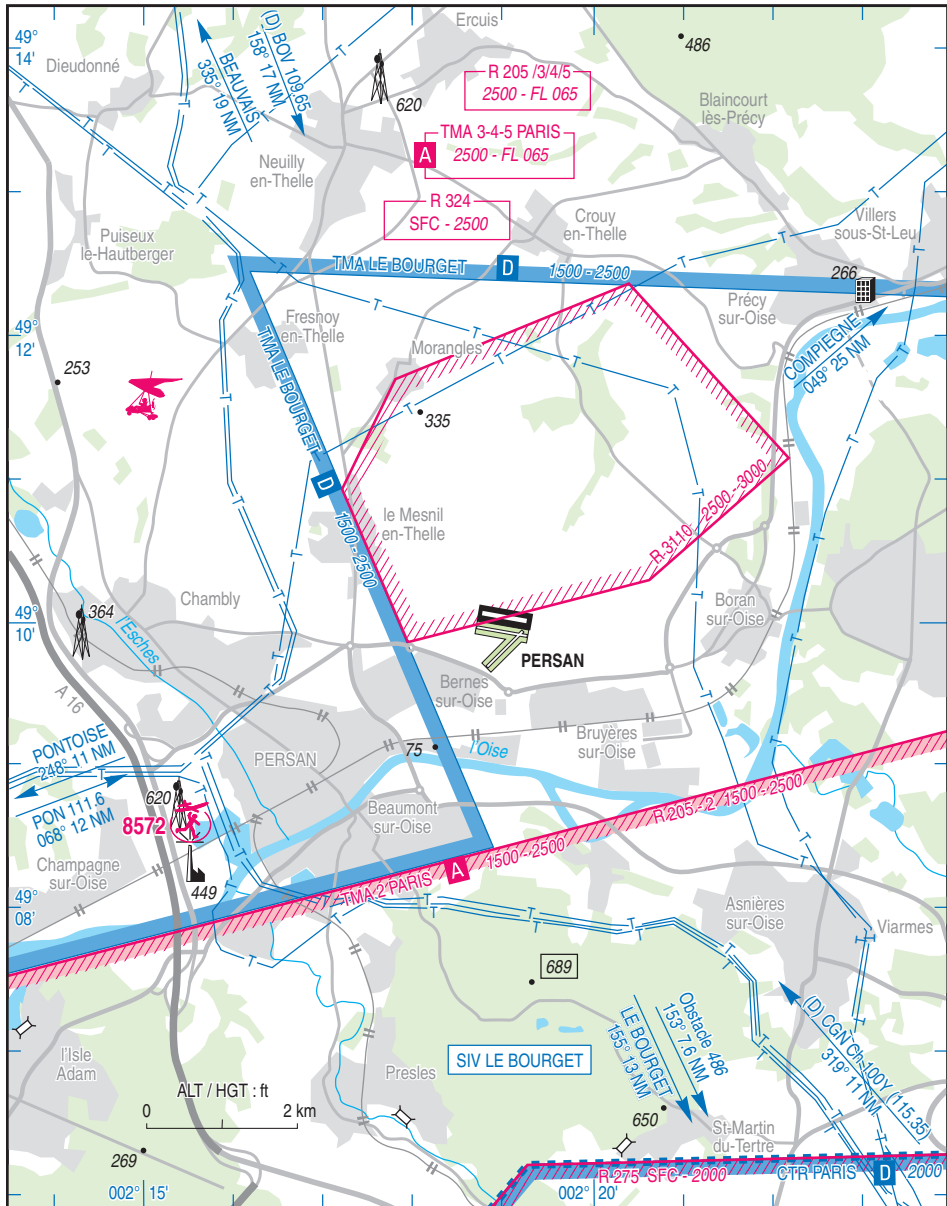
PERSAN BEAUMONT

AD 2 LFPA APP 01

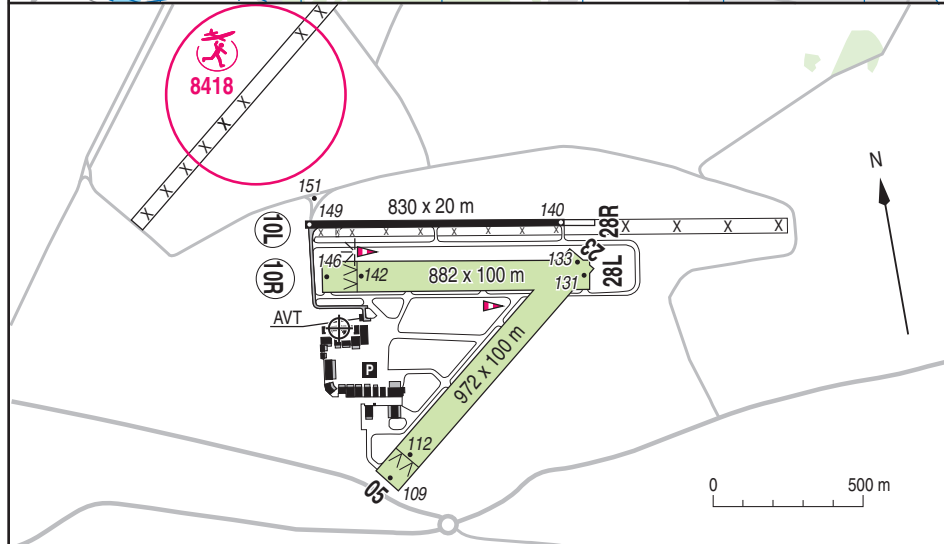
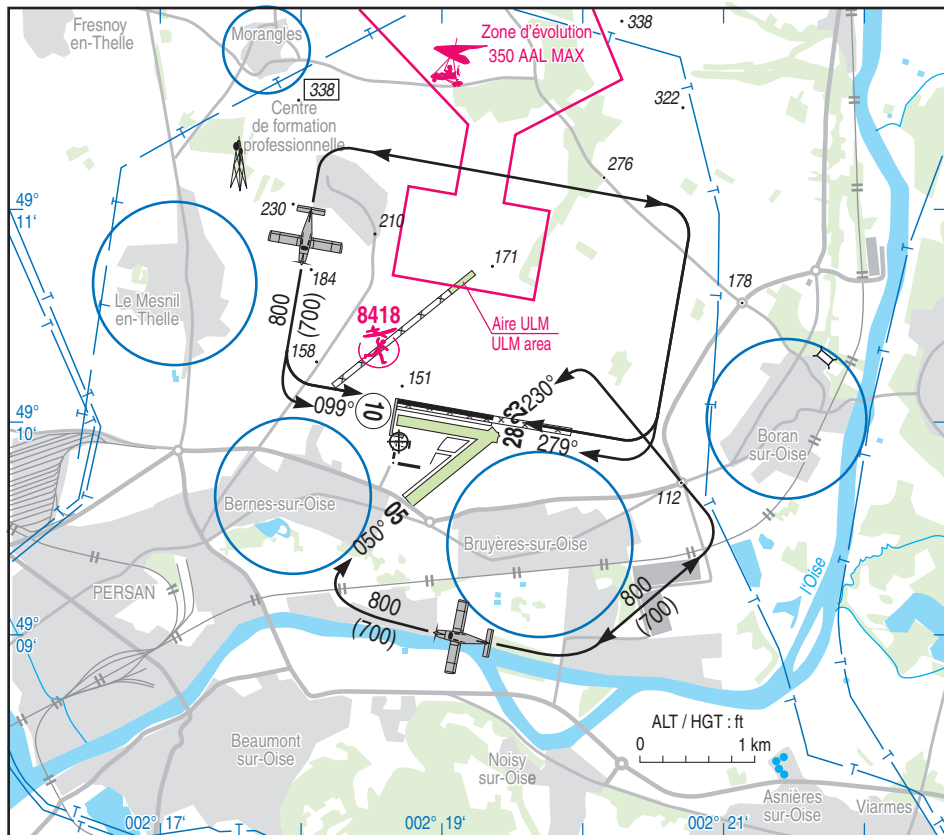
20 APR 23

	ALT AD : 149 (6 hPa) LAT : 49 09 54 N LONG : 002 18 42 E	LFPA VAR : 1° E (20)
--	---	---------------------------------------

APP : NIL
TWR : NIL
A/A : 119.505



20 APR 23



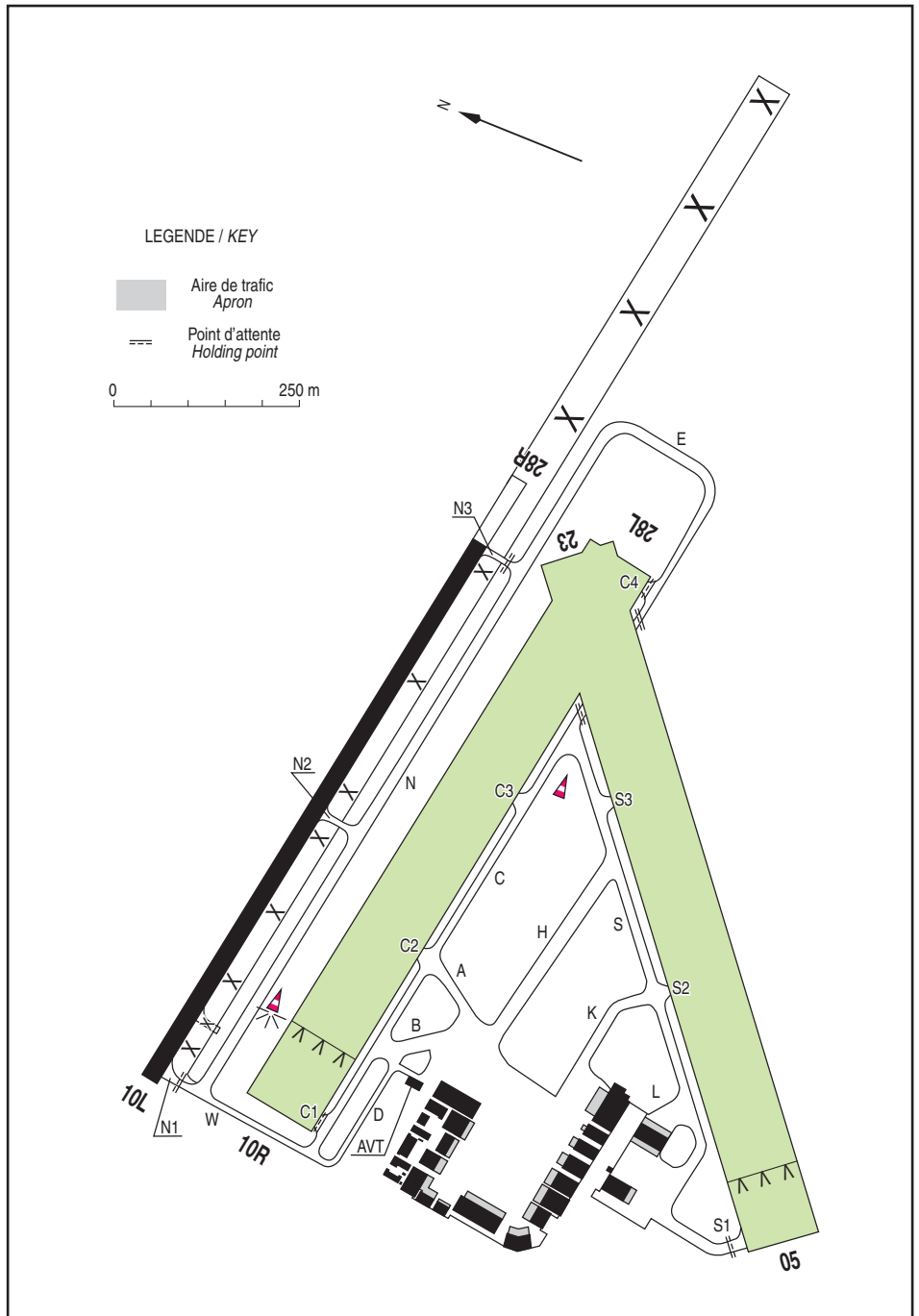
MOUVEMENTS A LA SURFACE

Ground movements

PERSAN BEAUMONT

AD 2 LFPA GMC 01

20 APR 23



PERSAN BEAUMONT

Distances déclarées / Declared distances

RWY	QFU	Dimensions <i>Dimension</i>	Nature <i>Surface</i>	Resistance <i>Strength</i>	TODA	ASDA	LDA
10L 28R	099 279	830 x 20	Revêtu <i>Paved</i>	5,7 t	830 830	930 830	830 830
10R 28L	099 279	882 x 100	Non revêtu <i>Unpaved</i>	-	882 768	882 882	768 882
05 23	050 230	972 x 100	Non revêtu <i>Unpaved</i>	-	972 -	972 -	873 972
Aides lumineuses : Piste 10L/28R revêtu : HI/BI feux autonomes. PCL (voir TXT).				Lighting aids : Paved RWY 10L/28R : LIH/LIL autonomous lights. PCL (see TXT).			

Consignes particulières / Special instructions

Conditions d'utilisation de l'AD

AD réservé aux ACFT munis de radio.

Procédures et consignes particulières

Présence d'un pylône avec un feu à éclats de couleur blanche en fin de vent arrière 10.

Le virage en étape de base 10 doit être effectué entre le centre de formation professionnel et le pylône.

Compte tenu de l'environnement, respecter dans la mesure du possible les circuits publiés. Au Sud, ne pas dépasser l'Oise.

← En configuration OUEST, utilisation simultanée des bandes en herbe 10R/28L et 05/23 interdite.

Utiliser les QFU préférentiels 099° (pistes 10L/R) en raison de meilleurs dégagements au niveau environnement.

Tours de piste et touch and go réservés aux ACFT basés.

Roulage interdit hors piste et TWY.

En configuration OUEST, l'accès à la RWY 28R se fait par contournement de la piste 28L.

Piste non revêtu 05/23 :

- Décollages interdits en piste 23.
- Tours de piste interdits sur la piste 05/23.
- Atterrissages interdits en piste 05, sauf si la composante de vent travers 10/28 est supérieure ou égale à 15 noeuds de manière continue ou par rafales.

HEL : utilisation de la piste non revêtu 05/23 ou de la bande en herbe entre les 2 pistes 10/28 interdites. Les HEL utiliseront de préférence la piste 10R/28L non revêtu.

AD operating conditions

AD reserved for radio-equipped ACFT.

Procedures and special instructions

Pylon with white flashing lights at the end of downwind leg RWY 10.

Turn base between professional training center and pylon.

Due to environment, comply with published circuits as far as possible. Do not fly beyond Oise river.

In WEST configuration, simultaneous use of unpaved RWY 10R/28L and 05/23 prohibited.

Use preferred QFU 099° (RWY 10L/R) due to environment.

Traffic pattern and touch and go reserved for homebased ACFT.

Taxiing prohibited except on RWY and TWY.

Facing WEST, to proceed RWY 28R bypass RWY 28L.

Unpaved RWY 05/23:

- Takeoffs RWY 23 prohibited.
- Circlings RWY 05/23 prohibited.
- Landings RWY 05 prohibited, except if the crosswind component on RWY 10/28 exceeds or equals 15 kt steadily or in gusts.

HEL: unpaved RWY 05/23 or strip between RWY 10/28 prohibited. HEL use preferably unpaved RWY 10R/28L.

PERSAN BEAUMONT

Dangers à la navigation aérienne

- ← En cas de fortes précipitations, piste 10R/28L non revêtue et 05/23 inutilisables.
- ← Attention particulière : intersection de deux QFU (THR 23 et 28L non revêtues).

VFR de nuit

Réservé aux ACFT basés suivant consignes locales.
PCL en service.

Activités diverses

Activité voltige (N° 6204) : Verticale extrémité Nord de la piste désaffectée 05/23, 1800 ft AMSL - 3000 ft AMSL. HOR : voir AIP ENR 5.5. Activité réservée aux usagers basés. Annoncée sur FREQ A/A PERSAN, uniquement lorsque la LF-R 3110 PERSAN est active.

Activité AEM (N° 8418) : 170 ft AAL sur piste désaffectée 05/23, partie centrale.

Activité ULM : 350 ft AAL sur extrémité NE de la piste désaffectée 05/23. Activité réservée aux ULM basés ou autorisés par le gestionnaire TEL : 01 30 34 56 60.

Activité parachutisme ascensionnel : 600 ft AAL partie Sud de la piste non revêtue 05/23 lorsque RWY 10/28 en service. Activité interdite si piste non revêtue 05/23 utilisée par les ACFT.

Activité ULM PARAMOTEUR à Chambly: rayon de 500 m centré sur le point 49 11 31 N - 002 15 00 E, SFC/1200ft AMSL.

Air navigation hazard

Unpaved RWY 10R/28L and 05/23 not available after heavy rain.

Special attention: intersection of two QFU (THR 23 and 28L unpaved).

Night VFR

*Reserved for home-based ACFT with local instructions.
PCL available.*

Special activities

Aerobatics (NR 6204): Overhead Northern End of deconsecrated RWY 05/23, 1800 ft AMSL - 3000 ft AMSL. SKED : see AIP ENR 5.5. Activity reserved for home-based ACFT announced on FREQ A/A PERSAN, only when LF-R 3110 PERSAN is active.

Model flying activity (NR 8418) : 170 ft AAL over middle of deconsecrated RWY 05/23.

ULM activity: 350 ft AAL, NE end of deconsecrated RWY 05/23. Activity reserved for based or authorized ULM by managing authority TEL : 01 30 34 56 60.

Parascending 600 ft AAL on South part of non coated RWY 05/23 when RWY 10/28 in use. Activity prohibited when RWY 05/23 used by ACFT.

Paramotor ULM activity in Chambly: radius of 500 m centered on 49 11 31 N - 002 15 00 E, SFC/1200ft AMSL.

PERSAN BEAUMONT

Informations diverses / Miscellaneous

Horaires sauf indication contraire / *Timetables unless otherwise specified*
UTC HIV ; HOR ETE : -1HR / *UTC WIN ; SUM SKED : -1HR*

- 1 - **Situation / Location** : 3 km NE Beaumont (Val d'Oise - 95).
- 2 - **ATS** : NIL.
- 3 - **VFR de nuit / Night VFR** : Agréé avec limitations (Réservé aux ACFT basés suivant consignes locales).
Approved with limitations (Reserved for home-based ACFT according to local instructions).
- 4 - **Exploitant d'aérodrome / AD operator** : Aéroports de PARIS (ADP).
Direction du Bourget et des aérodromes d'Aviation Générale.
Bâtiment Paul Bert
180 Esplanade de l'Air et de l'Espace
93350 Le Bourget
TEL permanence : 06 69 58 04 03.
Redevances: <https://www.parisaeroport.fr/entreprises/services-aux-compagnies-aeriennes/tarifs-redevances>
E-mail : airportfees_lbg@adp.fr
TEL : 01 49 75 74 61 ou / or 01 48 62 31 24.
- 5 - **CAA**: Délégation Ile de France (voir / *see* GEN VAC).
- 6 - **BRIA** : BORDEAUX (voir / *see* GEN VAC).
- 7 - **Préparation du vol / Flight preparation** : Acheminement FPL VFR / *Addressing VFR FPL* : voir / *see* GEN VAC.
- 8 - **MET** : VFR : voir / *see* GEN VAC ; IFR : voir / *see* AIP GEN 3.5 ; Station : NIL.
- 9 - **Douanes, Police / Customs, Police** : NIL - (Douanes de Gennevilliers TEL : 01 47 98 28 20)
BGTA du Bourget TEL : 01 48 62 50 12.
- 10 - **AVT** : Carburants / *Fuel* : 100 LL - Lubrifiants / *Lubricant* : NIL.
Paielement comptant / Cash payment.
Heures de jour avec demande préalable ACB Paris Nord Tel: 01 34 70 02 36 / *Day hours with PN ACB Paris Nord Tel: 01 34 70 02 36.*
- 11 - **RFFS** : Niveau 1 / *Level 1.*
- 12 - **Péril animalier / Wildlife strike hazard** : NIL.
- 13 - **Hangars pour aéronefs de passage / Transient aircraft hangars** : NIL.
- 14 - **Réparations / Repairs** : Air Jonction Technique TEL : 01 30 34 00 61.
Paris Nord Technique TEL : 01 39 37 02 74.
AJAC TEL : 01 30 34 57 83.
Entretien ULM TEL : 06 09 25 84 12.
- 15 - **ACB** : Divers / *Various.*
- 16 - **Restaurant** : Sur AD / *On AD.*
- 17 - **Divers / Miscellaneous** : AD de Persan Beaumont 95340 PERSAN.
TEL : 01 34 70 01 76 - FAX : 01 34 70 96 31.