

ATTERRISSAGE A VUE

Visual landing

Ouvert à la CAP
Public air traffic

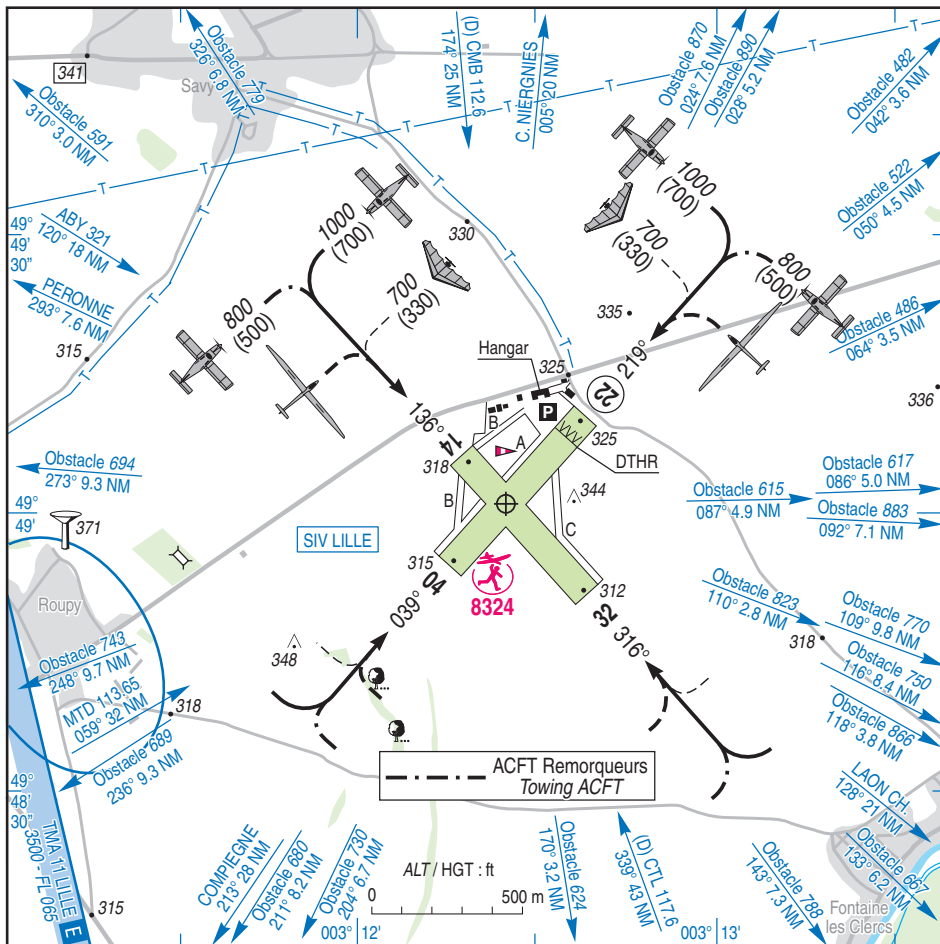
SAINT QUENTIN ROUPY

AD2 LFLOW ATT 01

31 DEC 20

	ALT AD : 325 (12 hPa) LAT : 49 49 01 N LONG : 003 12 24 E	LFOW Non WGS-84 VAR : 1°E (20)
--	--	---

APP : NIL
 TWR : NIL
 A/A : 123.500



RWY	QFU	Dimensions Dimension	Nature Surface	Résistance Strength	TODA	ASDA	LDA
04	039	670 x 100 m	Non revêtue Unpaved	-	670	670	670
22	219				670	670	570
14	136	620 x 100 m	Non revêtue Unpaved	-	620	620	620
32	316				620	620	620

Aides lumineuses : BI RWY 04/22

Lighting aids : LIL RWY 04/22



SAINT QUENTIN ROUPY

Consignes particulières / *Special instructions*

Conditions d'utilisation de l'AD

Restrictions possibles après fortes pluies ou neige.

AD réservé aux ACFT munis de radio.

Procédures et consignes particulières

Roulage interdit hors RWY et TWY.

← QFU 219 préférentiel cause environnement.

ACFT remorqueurs :

RWY 04/22 avec circuit côté Sud.

RWY 14/32 avec circuit côté Ouest.

Activités diverses

AEM sur AD (N° 8324) : SFC - 900 ft AMSL / 575 ft ASFC, SR-SS.

AD operating conditions

Possible restrictions after heavy rain or in case of snow falls.

AD reserved for radio-equipped ACFT.

Procedures and special instructions

Taxiing prohibited except on RWY and TWY.

Preferred QFU 219 due to environment.

Towing ACFT :

RWY 04/22 with South side circuit.

RWY 14/32 with West side circuit.

Special activities

AEM on AD (NR 8324) : SFC - 900 ft AMSL / 575 ft ASFC, SR-SS.

Informations diverses / *Miscellaneous*

Horaires sauf indication contraire / *Timetables unless otherwise specified*
UTC HIV ; HOR ETE : -1HR / UTC WIN ; SKED SUM : -1HR

- 1 - **Situation / Location** : 5 km WSW Saint Quentin (02 - Aisne).
- 2 - **ATS** : NIL
- 3 - **VFR de nuit / Night VFR** : Agréé avec limitations / *Approved with limitations*.
- 4 - **Exploitant d'aérodrome / AD operator** : Mairie de Fontaine Lès Clercs.
- ← 5 - **CAA** : DSAC Nord (voir / *see* GEN).
- 6 - **BRIA** : BORDEAUX (voir / *see* GEN).
- 7 - **Préparation du vol / Flight preparation** : Acheminement FPL VFR / *Addressing VFR FPL* : voir / *see* GEN12.
- 8 - **MET** : VFR : voir / *see* GEN VAC ; IFR : voir / *see* AIP GEN 3.5 ; Station : 0400-1600 TEL : 03 23 50 81 81.
- 9 - **Douanes, Police / Customs, Police** : NIL
- 10 - **AVT** : Carburant / *Fuel* : 100LL.
Lubrifiant / *Lubricant* : W 100 (CIV - MIL).
O/R PPR ACB de l'Aisne PN 48 HR. 0700-1000
Paiement comptant / *Cash payment*.
- 11 - **RFFS** : Niveau 1 /
- 12 - **Péril animalier / Wildlife strike hazard** : NIL
- 13 - **Hangars pour aéronefs de passage / Transient aircraft hangars** : O/R PPR ACB de l'Aisne.
- 14 - **Réparations / Repairs** : NIL
- ← 15 - **ACB** : ACB de l'Aisne TEL : 03 23 68 79 08. E-mail : aeroclub.aisne@wanadoo.fr
ACB de St Quentin Picardie TEL 03 23 62 00 00. E-mail : aero-club-st-quentin-picardie@orange.fr
ASVRD TEL : 03 23 08 50 43. E-mail : asvrd@asvrd.fr
- 16 - **Hotels, restaurants** : Restaurant sur AD / *on AD*. Tous les midi, sauf le MAR / *Every midday, except TUE*.
- 17 - **Divers / Miscellaneous** : Adresse postale / *Postal address* : aérodrome de Saint Quentin - 02590 Roupay.