

ATTERRISSAGE A VUE

Visual landing

Ouvert à la CAP

Public air traffic

10 AUG 23

LAVAL ENTRAMMES

AD 2 LFOV ATT 01

					ALT AD : 330 (12 hPa) LAT : 48 01 56 N LONG : 000 44 34 W	LFOV VAR : 0° (20)
CABLE						

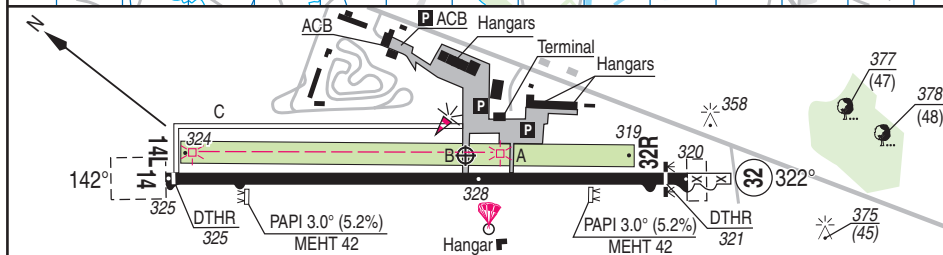
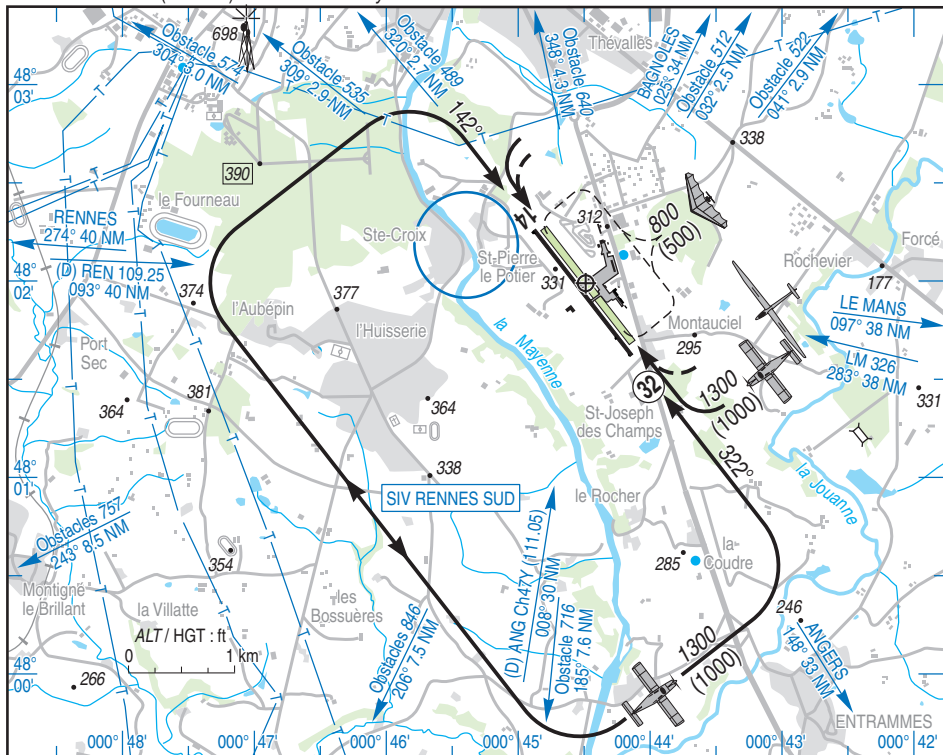
APP : NIL

TWR : NIL

AFIS : 120.805 (FR) - EN : PPR PN 24 HR ou dernier jour ouvrable avant le vol pendant HOR ATS.

EN : PPR PN 24 HR or the last working day before the flight during ATS SKED.

Absence ATS : A/A (120.805) FR seulement/only.



RWY	QFU	Dimensions Dimension	Nature Surface	Resistance Strength	TODA	ASDA	LDA
14	142	1662 x 30	Revêtue Paved	13 F/C/W/T	1722	1662	1641
32	322	1662 x 30	Revêtue Paved	13 F/C/W/T	1847	1662	1596
14L	142	1440 x 75	Non revêtue Unpaved	-	1440	1440	1440
32R	322	1440 x 75	Non revêtue Unpaved	-	1440	1440	1440

Aides lumineuses : HI/BI RWY 14/32
PCL

Lighting aids : LIH/LIL RWY 14/32
PCL

LAVAL ENTRAMMES

Consignes particulières / *Special instructions*

Conditions d'utilisation de l'AD

AD réservé aux ACFT munis de radio.

Activité IFR possible.

Bande gazonnée inutilisable par temps de pluie.

Utilisation simultanée des deux pistes parallèles interdite.

ULM : accès autorisé uniquement sur accord écrit O/R exploitant par E-mail : contact@aeroport-laval.fr, PPR PN 24 HR ou le dernier jour ouvrable pendant HOR ATS.

Procédures et consignes particulières

Respecter les circuits publiés dans la mesure du possible.

Circuits "basse hauteur" dans le cadre des vols d'entraînement avec instructeur : à l'ouest de la piste 14/32 en évitant le survol de St Pierre le Potier par le nord.

Circuit "basse hauteur" à l'est de la piste 500 AAL.

← QFU 322° préférentiel cause procédure IFR et conditions météo.

ULM pendulaire : circuit Est obligatoire.

A l'arrivée, s'annoncer au moins 3 minutes avant la verticale terrain en raison activité possible de treuillage planeur annoncée sur FREQ A/A.

Pendant l'activité treuillage annoncée sur FREQ A/A, reconnaissance du site au-dessus de 2300 AMSL.

Roulage interdit hors RWY et TWY.

TWY B interdit en période d'activité planeur.

TWY C interdit si MTOW > 2,5 t.

Piste non revêtue mixte vol à moteur/vol à voile avec balisage de type planeur.

Consignes particulières de radiocommunication

Hors HOR AFIS : hors communications liées à des impératifs de sécurité, il est demandé aux aéronefs entrant dans les circuits d'aérodrome d'effectuer une écoute d'au moins 2 minutes de la fréquence afin de s'assurer qu'il n'y a pas d'opérations de treuillage en cours, l'utilisation de la fréquence pouvant gêner la communication entre l'opérateur treuil et le pilote planeur.

AD operating conditions

AD reserved for radio-equipped ACFT.

Possible IFR activity.

Grass strip unusable by rainy weather.

Simultaneous use of both parallel RWY prohibited.

ULM: authorized access only with written agreement O/R AD operator by E-mail : contact@aeroport-laval.fr PPR PN 24 HR or the last working day during ATS SKED.

Procedures and special instructions

Comply with published circuits as far as possible.

Low height circuits for training with instructor: west RWY 14/32, avoiding to fly over St Pierre le Potier by the north.

Low height circuit east RWY 500 AAL.

Preferred QFU 322° due to IFR procedures and weather conditions.

Pendulous ULM: East circuit compulsory.

On arrival, report at least 3 minutes before overhead AD due to possible glider winching activity notified on A/A FREQ.

During winching activity notified on A/A FREQ overflight AD above 2300 AMSL.

Taxiing prohibited out of RWY and TWY.

TWY B prohibited during glider activity.

TWY C prohibited if MTOW > 2,5 t.

Unpaved mixed flying/gliding RWY with glider lighting.

Special radiocommunication instructions

Out of AFIS SKED : except for communications related to safety, it is required to ACFT entering the AD traffic circuit, to listen to the frequency for at least 2 minutes to ensure that there is no winching operation in progress, because the use of the frequency may interfere with communications between the winch operator and the glider's pilot.

LAVAL ENTRAMMES

Activités diverses

Activité parachutage sur AD (N° 276) : SR-SS, FL 135. Activité réservée aux usagers autorisés par CAA. Information des usagers pendant HOR ATS sur LAVAL INFO ou A/A, sur RENNES INFO/APP, ou sur NANTES APP.

Activité de voltige sur AD (N° 6353) : SR-SS, 2000 ft AMSL / FL 055 sur axe de piste revêtue. Activité réservée aux usagers autorisés par CAA. Information des usagers pendant HOR ATS sur LAVAL INFO.

← Activité de treuillage planeurs (N° 924-1) : SFC - 1650 ft ASFC / 2000 ft AMSL. SR-30 - SS+30. Sur bande non revêtue 14L/32R. Câble équipé d'un parachute de descente. Treuil équipé d'un feu à éclat et d'une radio. Information des usagers : LAVAL INFO ou A/A ou RENNES INFO.

Activité de treuillage parachutisme (N° 924-2) : SFC-1800 ft AMSL. SR-SS. Treuil équipé de feux à éclats. Activité réservée aux usagers autorisés par CAA. Information des usagers : LAVAL INFO ou RENNES INFO.

Special activities

PJE on AD (NR 276) : SR-SS, FL 135. Activity reserved for users authorized by CAA. Users information during ATS SKED on LAVAL INFO or A/A, RENNES INFO/APP, or on NANTES APP.

Aerobatics on AD(NR 6353) : SR-SS, 2000 ft AMSL / FL 055 over paved RWY centre line. Activity reserved for users authorized by CAA. Users' information during ATS SKED on LAVAL INFO.

Gliders winching activity (NR 924-1) : SFC - 1650 ft ASFC / 2000 ft AMSL. SR-30 - SS+30. On grass strip 14L/32R. Cable equipped with a descent parachute. Winch equipped with flashing lights and radio. Users information: LAVAL INFO or A/A or RENNES INFO.

Paradropping winch activity (NR 924-2) : SFC-1800 ft AMSL. SR-SS. Winch equipped with flashing lights. Activity reserved for users authorized by CAA. Users' Information: LAVAL INFO or RENNES INFO.

LAVAL ENTRAMMES

Informations diverses / Miscellaneous

Horaires sauf indication contraire / Timetables unless otherwise specified
UTC HIV ; HOR ETE : -1HR / UTC WIN ; SKED SUM : -1HR

- 1 - **Situation / Location** : 4 km SSE Laval (53 - Mayenne).
- 2 - **ATS** : AFIS : LUN-VEN / MON-FRI : 0700-1100, 1300-1600 sauf JF / *except public HOL*.
En dehors de ces HOR, avance O/R la veille avant 1100, prolongation O/R le jour même avant 1100 pour vols commerciaux, sanitaires et officiels. Avance ou prolongation possible 0600 à 2100, O/R la veille avant 1100 pour vols non commerciaux.
Outside these SKED, earlier HOR O/R on the day before, before 1100, extension O/R on the same day before 1100, for commercial, sanitary and official flights. Earlier HOR or extension possible from 0600 to 2100, O/R on the day before, before 1100, for non commercial flights.
Aérodrome de Laval - 53000 LAVAL. TEL : 02 43 53 71 30 - E-mail : contact@aeroport-laval.fr
- 3 - **VFR de nuit / Night VFR** : Agréé avec limitations : réservé aux pilotes autorisés. (voir aides lumineuses).
Approved with limitations : reserved to authorized pilots. (see lighting aids).
- 4 - **Exploitant d'aérodrome / AD operator** : Syndicat mixte de l'aéroport de Laval et de la Mayenne,
1 Place Général Ferrié 53000 LAVAL.
- 5 - **CAA** : Délégation territoriale / *Territorial representative* : Pays-de-la-Loire (voir / see GEN).
- 6 - **BRIA** : BORDEAUX (voir / see GEN).
- 7 - **Préparation du vol / Flight preparation** : Acheminement FPL VFR / *Addressing VFR FPL* : voir / see GEN 12.
- 8 - **MET** : VFR : voir / see GEN VAC ; IFR : voir / see AIP GEN 3.5 ; Station : NIL.
- 9 - **Douanes, Police / Customs, Police** : Pour les vols en provenance ou à destination d'un pays hors Espace Schengen PPR PN 48 HR à la brigade des douanes du Mans pour contrôle entre 0700 et 1900.
E-mail : preavis-vols-douane-le-mans@douane.finances.gouv.fr
En cas d'urgence, contacter le Centre Opérationnel Douanier d'Ile-de-France.
TEL : 09 70 27 18 33, E-mail : codt-idf@douane.finances.gouv.fr
For flights from and to countries outside Shengen Area PPR PN 48 HR from Le Mans customs brigade for control between 0700 and 1900.
E-mail : preavis-vols-douane-le-mans@douane.finances.gouv.fr
In case of emergency, contact Centre Opérationnel Douanier d'Ile-de-France .
TEL : 09 70 27 18 33, E-mail : codt-idf@douane.finances.gouv.fr
- 10 - **AVT** : Carburants / *Fuel* 100LL, JET A1- Lubrifiants / *Lubricants* : NIL (CIV-MIL),
H24 : Automate Carte de crédit TOTAL / *Automatic fuel dispenser TOTAL credit card*.
HOR ATS : CB, VISA, Eurocard, Mastercard, Fuel Release. Autres cartes : contacter ATS.
ATS SKED : CB, VISA, Eurocard, Mastercard, Fuel Release. Other cards : check with ATS.
- 11 - **RFFS** : Niveau 2 / *Level 2* : LUN-VEN / MON-FRI : 0700-1100, 1300- 1600, sauf JF / *except HOL*.
Niveau 5 / *Level 5* : PPR par E-mail : contact@aeroport-laval.fr auprès ATS au plus tard le dernier jour ouvrable pendant HOR ATS.
PPR by E-mail : contact@aeroport-laval.fr to ATS not later than the previous working day during ATS SKED.
En dehors de ces HOR / *Outside these SKED* : Niveau 1/ *Level 1*.
- 12 - **Péril animalier / Wildlife strike hazard** : Occasionnel / *Random*.
- 13 - **Hangars pour aéronefs de passage / Transient aircraft hangars** : Oui / *Yes*.
- 14 - **Réparations / Repairs** : AVIA LAVAL - TEL : 02 43 56 20 24 - E-mail : contact@avialaval.fr
- 15 - **ACB** : Aéroclub de la Mayenne - TEL : 02 43 53 02 09.
Centre école de V.A.V de la Mayenne - TEL : 02 43 49 11 21.
PARAS TEL : 02 43 53 53 02.
Espace club ULM Laval - TEL : 02 43 53 35 13
- 16 - **Transports** : NIL.
- 17 - **Restaurants** : Sur / *On AD*.
- 18 - **GRF** : Service d'évaluation et de report de l'état de surface de piste / *Global Reporting Format* : HOR ATS / *ATS SKED* .