

APPROCHE A VUE

Visual approach

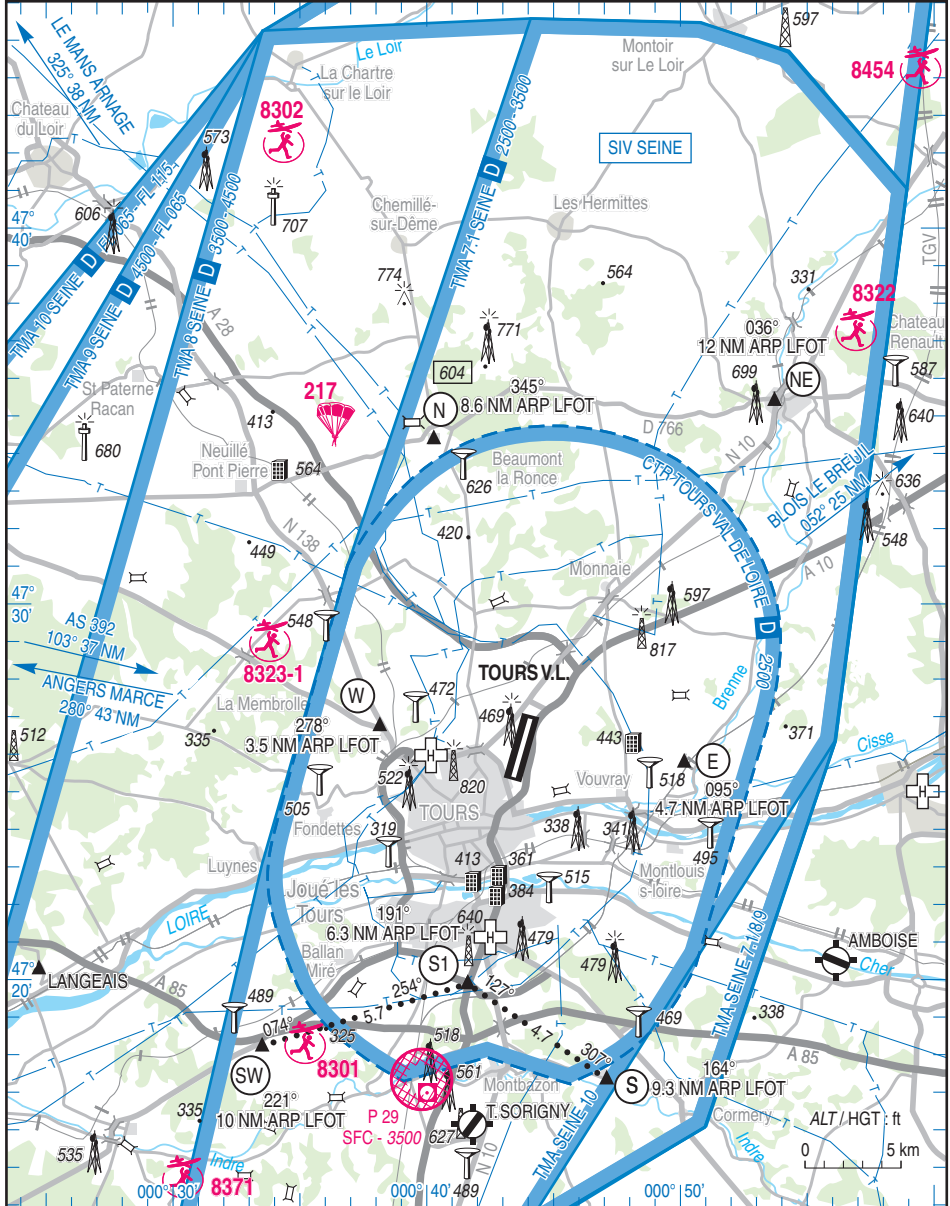
Ouvert à la CAP
Public air traffic
08 SEP 22

TOURS VAL DE LOIRE

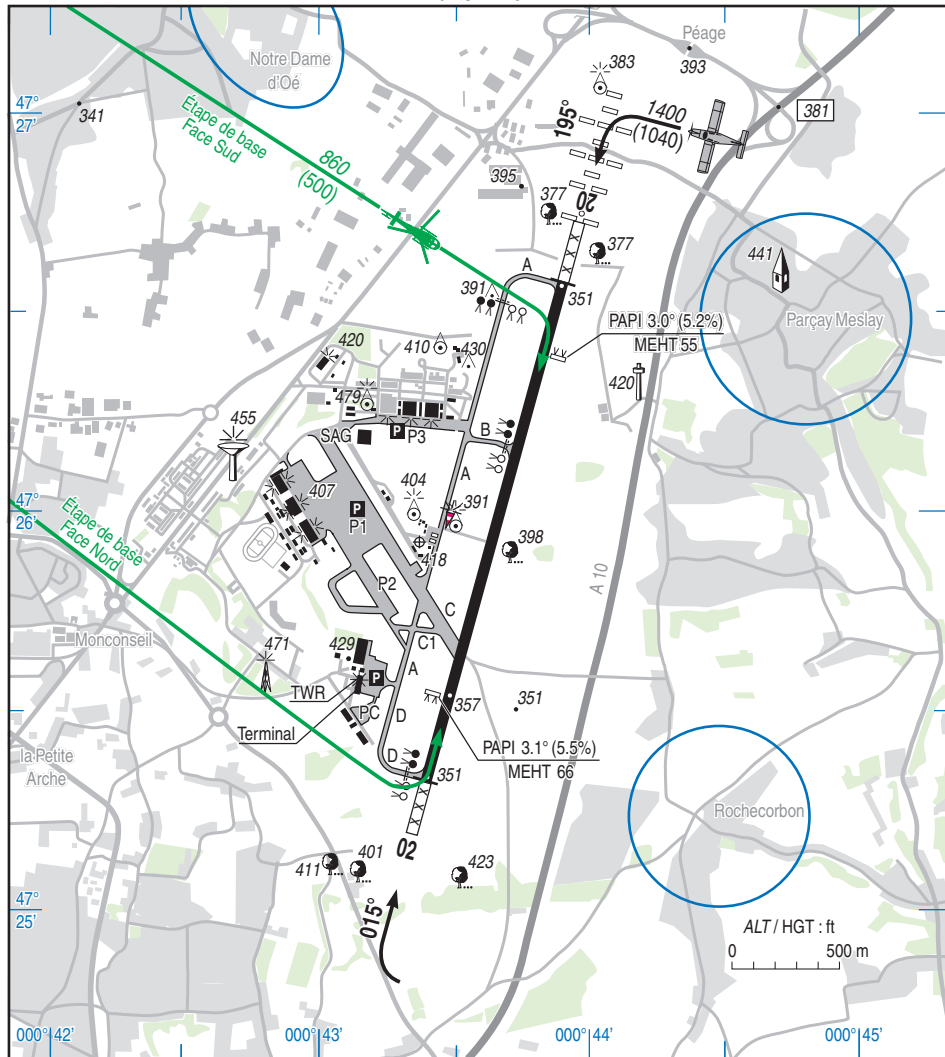
AD 2 LFOT APP 01

	ALT AD : 357 (13 hPa) LAT : 47 25 55 N LONG : 000 43 23 E	LFOT VAR : 1°E (20)
---	--	-------------------------------

APP : SEINE Approche/Approach 134.875
 TWR : 124.400
 AFIS : 124.400 Absence ATS : A/A (124.400) FR seulement/only



07 SEP 23



RWY	QFU	Dimensions Dimension	Nature Surface	Résistance Strength	TODA	ASDA	LDA
02	015	2404 x 45	Revêtue Paved	51 R/C/W/T	2404	2404	2404
20	195				2404	2404	2404

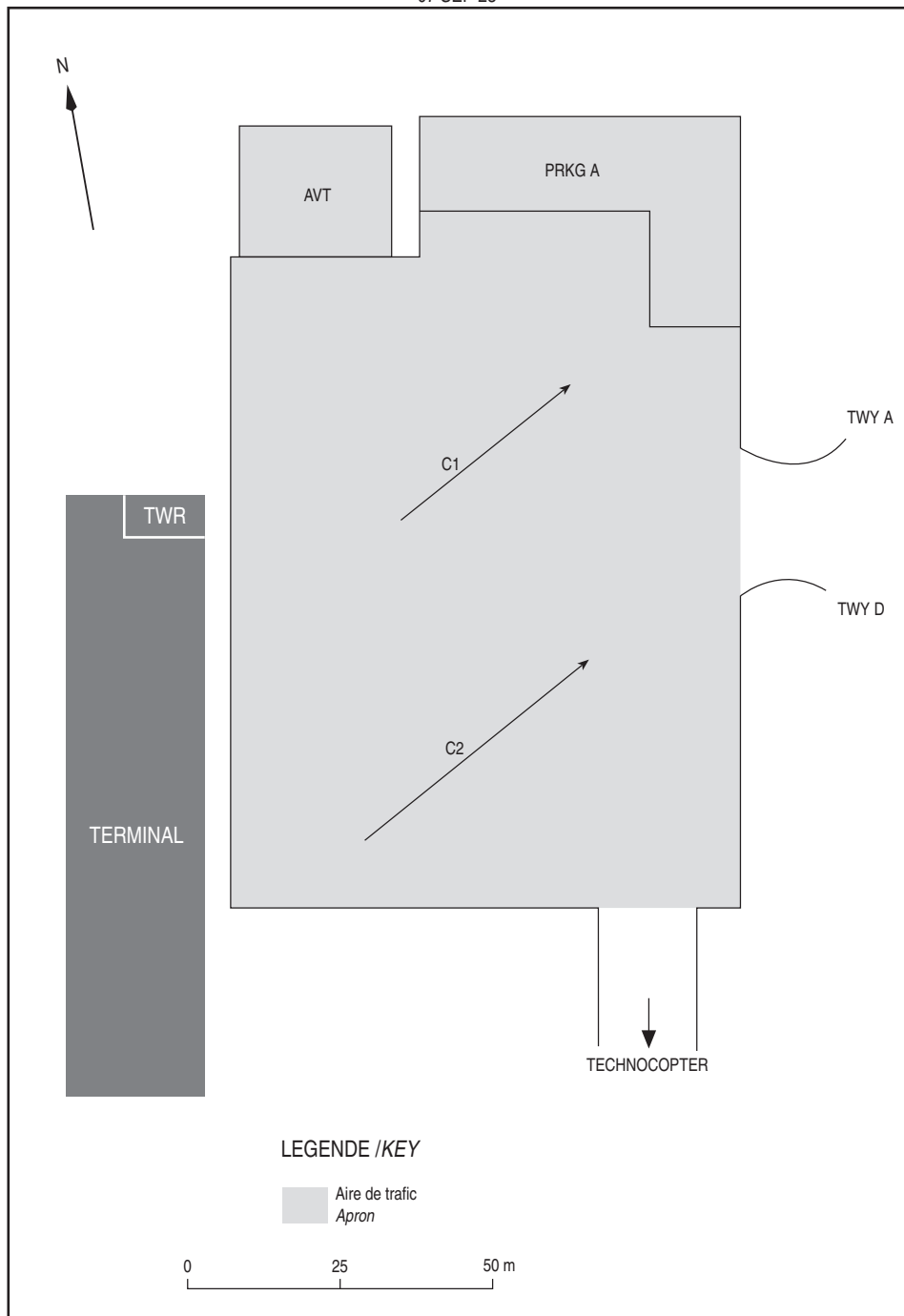
Aides lumineuses :

RWY 20 : Ligne APCH HI
RWY 02/20 : HI/BI
Zone de toucher des roues

Lighting aids :

RWY 20 : LIH APCH line
RWY 02/20 : LIH/LIL
Touch down zone

07 SEP 23



TOURS VAL DE LOIRE

Consignes particulières / *Special instructions*

Conditions d'utilisation de l'AD

AD réservé aux ACFT munis de radio.

AD interdit aux planeurs et aux ULM (Classe 1, 2, 4, 5 et 6).

Dangers à la navigation aérienne

Tous QFU : limitation vent traversier maximum (calculée sur le vent moyen) : 25kt piste sèche / 20kt piste mouillée.

Procédures et consignes particulières

Inutilisable hors RWY et TWY.

Utilisation du TWY B limitée aux appareils dont l'envergure est inférieure à 24 m.

Utilisation du TWY C interdite si celui-ci est déjà utilisé par un aéronef d'envergure ≥ 24 m.

Utilisation du TWY C1 limitée aux appareils dont l'envergure est inférieure à 15 m.

←

Toute pénétration RWY via le TWY C est interdite de jour comme de nuit.

Parking P1, P2, P3 et P5 :

- réservé aux aéronefs sur demande auprès de l'exploitant avec assistance obligatoire,
- utilisation de jour uniquement.

←

←

Entraînements tours de piste réservés aux ACFT basés.

HEL : ARR/DEP selon les itinéraires indiqués cause nuisance.

AD operating conditions

AD reserved for radio-equipped ACFT.

AD prohibited for gliders and ULM class 1, 2, 4, 5, 6.

Air navigation hazards

For all QFU : crosswind limitations (based on average wind) : 25kt with dry RWY / 20kt with wet RWY.

Procedures and special instructions

Unusable outside RWY and TWY.

TWY B restricted to ACFT with a wingspan less than 24 m.

Use of TWY C prohibited if this TWY is used by an ACFT with a wingspan ≥ 24 m.

TWY C1 restricted to ACFT with a wingspan less than 15 m.

RWY penetration via TWY C is prohibited day and night.

Apron P1, P2, P3 and P5 :

- *reserved for ACFT O/R from AD manager with mandatory assistance,*
- *daytime only.*

AD pattern trainings reserved for home-based ACFT.

HEL : ARR/DEP according to indicated routings due to noise restrictions.

TOURS VAL DE LOIRE

- Points de compte rendu avions

- *Airplanes reporting points*

Points	Coordonnées <i>Coordinates</i>	Noms <i>Names</i>
N	47° 34' 15" N - 000° 40' 12" E	Beaumont la ronce / Château Castle
NE	47° 35' 25" N - 000° 53' 59" E	Château Renault - Intersection N10-D766 / Castle
E	47° 25' 28" N - 000° 50' 12" E	Vernou / Brenne - Tunnel TGV / HST tunnel
W	47° 26' 25" N - 000° 38' 19" E	La Membrolle - Intersection N138-D959
SW	47° 18' 13" N - 000° 33' 30" E	Echangeur A85 - D751 Sud-Est Tours / A85 - D751 Interchange South-East Tours
S1	47° 19' 47" N - 000° 41' 36" E	Echangeur A10 sud Tours / A10 interchange South Tours
S	47° 16' 55" N - 000° 47' 05" E	Esvres - Pont voir ferrée sur Indre / Railway bridge over Indre river

VFR spécial

Réacteurs Avions : VIS 5 km, plafond 1000 ft.

Conventionnels : VIS 3 km, plafond 1000 ft.

HEL : VIS 800 m, plafond 600 ft.

Special VFR*Jets : VIS 5 km, ceiling 1000 ft.**Conventionals : VIS 3 km, ceiling 1000 ft.**HEL : VIS 800 m, ceiling 600 ft.***VFR de nuit**

VFR de nuit autorisé avec les restrictions suivantes :

- PPR PN 24H auprès de l'exploitant.
- Réserve aux ACFT basés.
- Approche 02 interdite si PAPI 02 H/S.
- Approche 20 interdite si PAPI 20 H/S.

Night VFR*Night VFR flight authorized with following restrictions :*

- *on PPR PN 24H from AD operator.*
- *Reserved for home-based ACFT.*
- *RWY 02 approach prohibited if PAPI 02 U/S.*
- *RWY 20 approach prohibited if PAPI 20 U/S.*

IFR de nuit

IFR de nuit autorisé avec les restrictions suivantes :

- Sur autorisation de l'exploitant.
- Procédure IFR RWY 02 interdite si PAPI 02 H/S.
- Procédure IFR RWY 20 interdite si PAPI 20 H/S.

Night IFR*Night IFR flight authorized with following restrictions :*

- *With AD operator's authorization.*
- *IFR approach RWY 02 prohibited if PAPI 02 U/S.*
- *IFR approach RWY 20 prohibited if PAPI 20 U/S.*

TOURS VAL DE LOIRE

Informations diverses / Miscellaneous

Horaires sauf indication contraire / *Timetables unless otherwise specified*
UTC HIV ; HOR ETE : -1HR / UTC WIN ; SUM SKED : -1HR

- 1 - **Situation / Location** : 6 km NNE Tours (37 - Indre et Loire).
- 2 - **ATS** : HOR ATS publiés par NOTAM / *ATS SKED published by NOTAM*.
- 3 - **VFR de nuit / Night VFR** : Agréé avec restrictions / *Approved with restrictions (voir / see TXT 01)*.
- 4 - **Exploitant d'aérodrome / AD operator** : EDEIS - Aéroport de Tours Val de Loire
40 rue de l'aéroport 37100 TOURS
TEL : 02 47 49 37 03
E-mail : tours.information@edeis.com
- 5 - **CAA** : DSAC OUEST (voir / *see GEN VAC*).
- 6 - **BRIA** : BORDEAUX (voir / *see GEN VAC*).
- 7 - **Préparation du vol / Flight preparation** : Acheminement FPL VFR / *Addressing VFR FPL* : voir / *see GEN VAC*.
- 8 - **MET** : VFR : voir / *see GEN VAC* ; IFR : voir / *see AIP GEN 3.5* ;
- 9 - **Douanes, Police / Customs, Police** : HJ et / *and* HN : O/R PN 4 HR
- 10 - **AVT** : HOR ATS / *ATS SKED*
PPR PN 24 HR EDEIS
TEL : 02 47 49 37 00
E-mail : tours.handling@edeis.com
- 11 - **RFFS** : Niveau 5 HOR ATS / *Level 5 ATS SKED*.
Niveau 7 pour vols commerciaux correspondants / *Level 7 for applicable commercial flights*.
Niveau 5 et 7 / *Level 5 and 7* : PPR PN 24 HR EDEIS
- 12 - **Péril animalier / Wildlife strike hazard** : Occasionnel pendant les HOR ATS / *Random during ATS SKED*.
- 13 - **Hangars pour aéronefs de passage / Transient aircraft hangars** : NIL
- 14 - **Réparations / Repairs** : NIL.
- 15 - **ACB** : TOURS ACB, TEL : 02 47 73 08 13.
- 16 - **Transports / Transport** : Taxis, location de véhicules à l'aérogare.
Taxis, car rental at the air terminal.
- 17 - **Hotels, restaurants / Hotels, restaurants** : Sur AD / *On AD*.