

# APPROCHE A VUE

## Visual approach

Ouvert à la CAP  
Public air traffic

# ROUEN VALLEE DE SEINE

## AD 2 LFOP APP 01

18 APR 24



**ALT AD : 512 (19 hPa)**  
 LAT : 49 23 27 N  
 LONG : 001 11 02 E

**LFOP**  
 VAR : 1°E  
 (2020)

ATIS : 120.730 ☎ 02 35 80 80 34

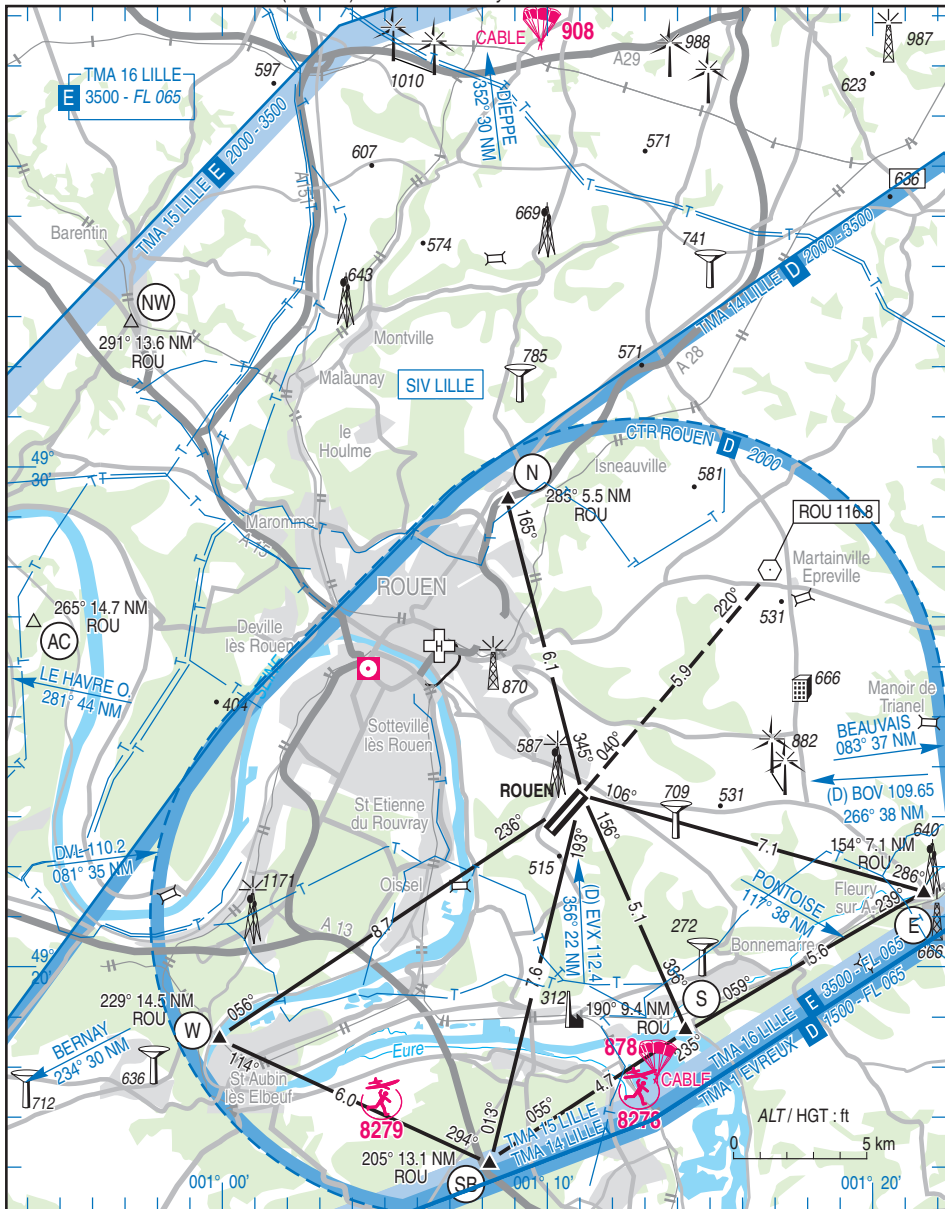
STAP : Absence ATS 120.730 (voir/see TXT) ; PCL : 120.200

APP : LILLE Approche/Approach 134.825

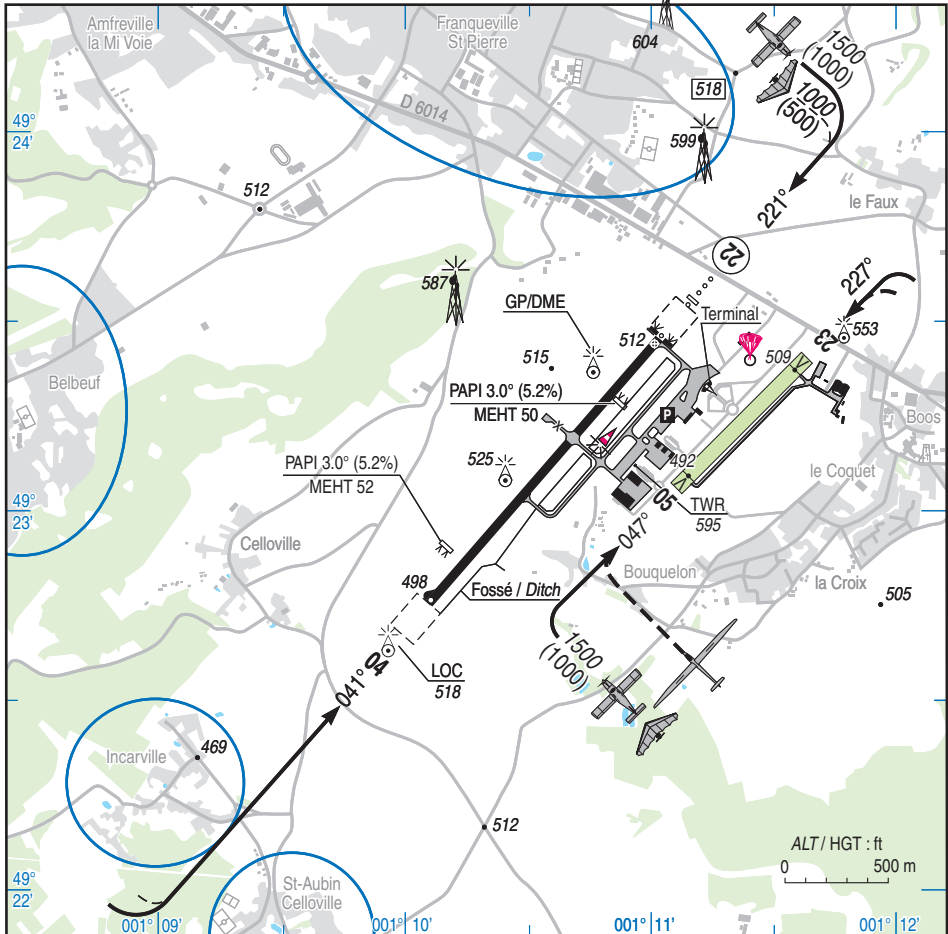
ILS/DME : RWY 22 - RN 110.5

TWR : 120.200 Absence ATS : A/A (120.200) FR seulement/only.

VDF



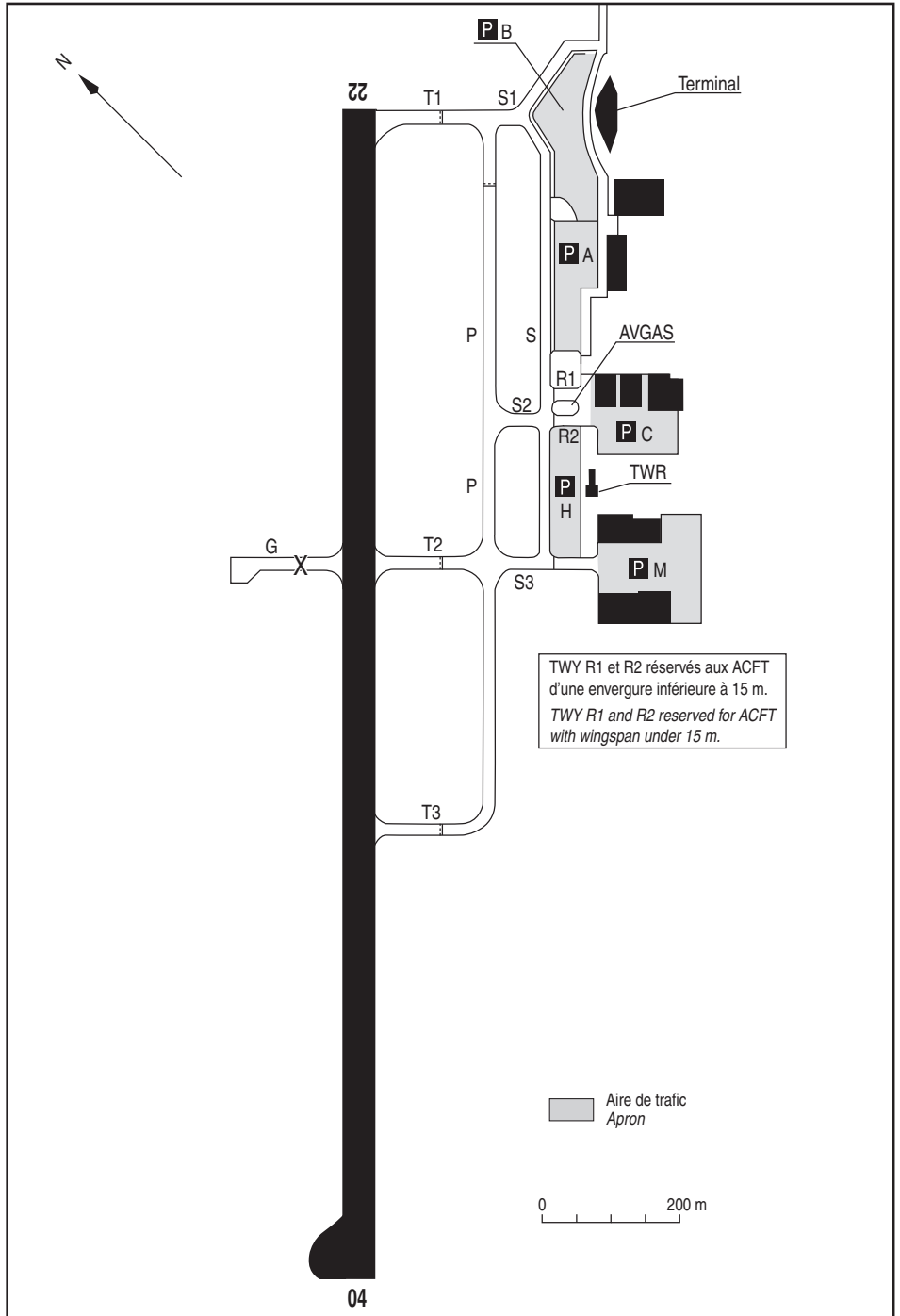
18 APR 24



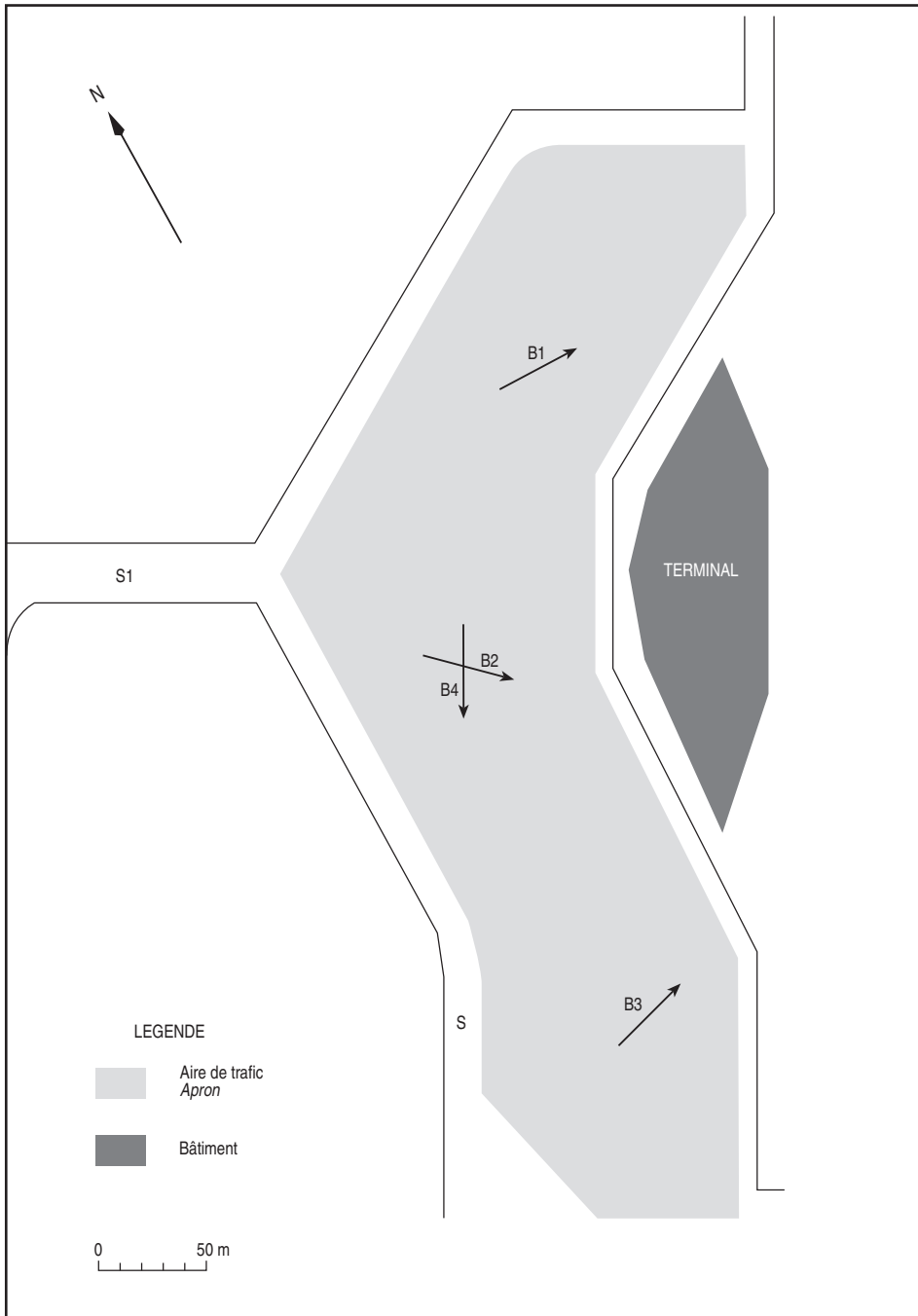
RWY	QFU	Dimensions Dimension	Nature Surface	Résistance Strength	TODA	ASDA	LDA
04 22	041 221	1700 x 45	Revêtue Paved	45 F/AW/T	1900 1900	1700 1700	1700 1700
05 23	047 227	900 x 80	Non revêtue Unpaved	-	900 900	900 900	815 815

**Aides lumineuses :** RWY 04/22 : HI  
RWY 22 : rampe d'approche HI  
PCL  
Axial piste 04/22 : HI

**Lighting aids :** RWY 04/22 : LIH  
RWY 22 : Approach ramp LIH  
PCL  
Axis RWY 04/22 : LIH



18 JUN 20



## ROUEN VALLEE DE SEINE

### Consignes particulières / *Special instructions*

#### Conditions d'utilisation de l'AD

AD réservé aux ACFT munis de radio.

Restrictions d'utilisation piste non revêtue RWY 05/23 :

Piste 05/23 non revêtue réservée aux ACFT basés.

Information sur l'état de la piste ou conditions particulières d'utilisation disponibles auprès de l'exploitant d'aérodrome.

#### Dangers à la navigation aérienne

Piste 04/22 rainurée.

Forte concentration d'oiseaux aux abords et sur l'aérodrome en cas de vents et/ou de fortes pluies sur la côte.

Forte activité ULM, parapentes et planeurs à proximité du point « S » : aérodrome privé de VAL-DE-REUIL.

Présence des AD privés de :

- PONT DE L'ARCHE ( 201° 5.4 NM ROUEN AD - ULM, ACFT, HEL)

- VAL DE REUIL ( 167° 6.8 NM ROUEN AD - ULM, ACFT, HEL)

- ST CYR LA CAMPAGNE ( 216° 10.3 NM ROUEN AD - ACFT).

#### Procédures et consignes particulières

QFU 221° préférentiel cause procédure IFR et balisage HI.

← A l'arrivée et en transit, contact radio recommandé avec LILLE APP 10 min avant la verticale de ROU.

← En raison de l'activation fréquente CTR hors HOR prévus, information activité réelle des espaces sur ATIS.

Utilisation du circuit à l'est de la piste 04/22 (côté planeurs) sur clearance ATS.

Au décollage RWY 04 ou RWY 22, monter à 1000 ft AAL dans l'axe avant de virer.

← Circuits "basse hauteur" : minimum 300 ft AAL uniquement sur clearance ATC et dans le cadre des vols d'entraînement avec instructeur à bord.

- Point de compte rendu sur demande

#### AD operating conditions

AD reserved for radio-equipped ACFT.

Restrictions of unpaved RWY 05/23 :

Unpaved RWY 05/23 reserved for home based ACFT.

RWY Condition Information or special operating conditions available at AD operator.

#### Air navigation hazards

Runway 04/22 grooved.

Heavy concentration of birds in the vicinity and over the aerodrome in the event of winds and/or of heavy rainfalls on the coast.

ULM, paragliders and gliders heavy activity in the vicinity of "S" point : private AD VAL-DE-REUIL.

Private aerodromes activity :

- PONT DE L'ARCHE ( 201° 5.4 NM ROUEN AD - ULM, ACFT, HEL)

- VAL DE REUIL ( 167° 6.8 NM ROUEN AD - ULM, ACFT, HEL)

- ST CYR LA CAMPAGNE ( 216° 10.3 NM ROUEN AD - ACFT).

#### Procedures and special instructions

Preferred QFU : 221°; due to IFR procedure and RWY lighting LIH.

On arrival and in transit, radio contact recommended with LILLE APP 10 min before overhead ROU.

Because of frequent activation of CTR outside specified SKED, airspace real activity information on ATIS.

Eastern pattern from RWY 04/22 under ATS clearance.

After take-off RWY 04 or RWY 22, climb straight ahead 1000 ft AAL before turning.

"Low height" circuits : minimum 300 ft AAL only with ATC clearance for training flights with an instructor on board.

- Reporting point on request

Points	Coordonnées <i>Coordinates</i>	Noms <i>Names</i>
AC	49° 26' 53" N - 000° 54' 19" E	Circuit de karting d'AMBOURVILLE <i>Karting circuit AMBOURVILLE</i>
NW	49° 32' 51" N - 000° 57' 23" E	Viaduc ferroviaire de BARENTIN <i>BARENTIN railway viaduct</i>

## ROUEN VALLEE DE SEINE

### VFR Spécial

Points de report :

### Special VFR

Reporting points :

Points	Coordonnées <i>Coordinates</i>	Noms <i>Names</i>
N	49° 29' 23" N - 001° 08' 42" E	Echangeur autoroutier d'ISNEAUVILLE <i>ISNEAUVILLE highway interchange</i>
E	49° 21' 31" N - 001° 21' 32" E	FLEURY SUR ANDELLE
S	49° 18' 44" N - 001° 14' 14" E	Ecluses Etangs de POSES <i>POSES ponds locks</i>
W	49° 18' 36" N - 000° 59' 57" E	Viaduc d'ORIVAL <i>ORIVAL viaduct</i>
SB	49° 16' 05" N - 001° 08' 14" E	Aire d'autoroute de BORD <i>BORD motorway service area</i>

### Equipement AD

STAP : paramètres disponibles : Vent, base des nuages, VIS, RVR, T°, DP, QNH, QFE, et Infos particulières éventuelles.

Equipement de surveillance du trafic :

AD équipé de visualisation radar (voir AD 1.0).

### AD equipment

STAP : available data : wind, cloud base, VIS, RVR, T°, DP, QNH, QFE and possible particular information.

Traffic surveillance equipment :

AD equipped with a radar display (see AD 1.0).

### Activités diverses

← Voltige (N° 6225) selon axe RWY 04/22 sur 1500 m de longueur centré sur l'ARP, SR-SS dans la limite des HOR ATC, 5500 ft AMSL / 2500 ft AMSL (1990 ft ASFC), plafond : 4500 ft AMSL, extension possible 5500 ft AMSL selon protocole, PPR ROUEN TWR ET LILLE APP.

← Parachutage sur AD (N° 211) : SFC- FL065 ; SAM, DIM et JF : pendant HOR ATS, SR-30 à SS+30. PPR ROUEN TWR.

### Special activities

Aerobatics (NR 6225) RWY 04/22 axis over a length of 1500 m centered on ARP, SR-SS during operating ATC hours, 5500 ft AMSL / 2500 ft AMSL (1990 ft ASFC), upper limit : 4500 ft AMSL, possible elevation to 5500 ft AMSL as per protocol, PPR ROUEN TWR and LILLE APP.

Parachute jumping activity on the AD (NR 211) : SFC- FL065 ; SAT, SUN and public HOL : during ATS SKED, SR-30 to SS+30. PPR ROUEN TWR.

### Consignes particulières de radiocommunication

Panne radio : Signaux visuels inopérants.

### Special radiocommunication instructions

Radio failure : visual signals U/S.

---

**ROUEN VALLEE DE SEINE**


---

**Informations diverses / Miscellaneous**

Horaires sauf indication contraire / *Timetables unless otherwise specified*  
 UTC HIV ; HOR ETE : - 1 HR / UTC WIN ; SUM SKED : - 1 HR

- 1 - **Situation / Location** : 10 km SE Rouen (76 - Seine Maritime).
- ← 2 - **ATS** : LUN-VEN : 0700-1900, SAM-DIM : 0800-1800.  
 En dehors de ces HOR, extension et réouverture :  
 Pour ligne régulière : O/R.  
 Pour EVASAN : contacter le SAMU 76.  
 Pour aéronef d'Etat : contacter la Préfecture de Seine-Maritime.  
 Pour aéronef autre que ligne régulière, EVASAN ou aéronef d'Etat, PPR au plus tard le dernier jour ouvrable avant 1500 : par SITA : UROAPXH ou TEL : 02 35 79 41 03 ou FAX : 02 35 79 41 22.  
 MON-FRI : 0700-1900, SAT -SUN : 0800-1800.  
*Outside these SKED, extension and reopening :*  
*For scheduled flight : O/R.*  
*For Air ambulance : contact SAMU 76.*  
*For State ACFT : contact Préfecture of Seine-Maritime.*  
*For another ACFT : PPR at the latest on the last working day before 1500 : by SITA : UROAPXH or TEL : 02 35 79 41 03 or FAX : 02 35 79 41 22.*  
 Aviation Civile, Aéroport de Rouen Vallée de Seine 76520 Boos.  
 TEL : 02 35 80 46 62 - FAX : 02 35 80 53 03.
- 3 - **VFR de nuit / Night VFR** : Agréé (voir aides lumineuses) / *Approved (see lighting aids).*
- 4 - **Exploitant d'aérodrome / AD operator** : Régie d'Exploitation Aéroport de Rouen Vallée de Seine.  
 Rue Maryse Bastié.  
 BP 87.  
 76520 Boos.  
 Standard / *Switchboard* : TEL : 02 35 79 41 00.  
 Opérations / TEL : 02 35 79 41 03.  
 Direction / *Management* : TEL : 02 35 79 41 02.  
 LUN-VEN / MON-FRI : 0700-1900.  
 SAM et DIM / SAT and SUN : 0800-1800.  
 Extension et réouverture / *Extension and reopening* O/R :  
 - Pendant les heures ouvrables / *During working hours* :  
 TEL : 02 35 79 41 18 ou / or FAX : 02 35 79 41 22.  
 - En dehors des heures ouvrables / *Outside working hours* :  
 TEL : 06 74 69 57 69.
- 5 - **CAA** : DSAC-Ouest (voir / see GEN).
- 6 - **BRIA** : BORDEAUX (voir / see GEN).
- ← 7 - **Préparation du vol / Flight preparation** : Acheminement / *Addressing* FPL : voir / see GEN.
- ← 8 - **MET** : voir / see GEN ; Station : NIL.
- 9 - **Douanes, Police / Customs, Police** : Douanes : HJ et HN : O/R PN 24HR :  
 - pour les vols du MAR au SAM : dépôt au plus tard la veille avant 1400.  
 - pour les vols de DIM et LUN : dépôt au plus tard le VEN avant 1400.  
 Envoyer demande douane ou FPL par RSFTA : LFOPXHAX / SITA : UROAPXH ou TEL : 02 35 79 41 03 - FAX : 02 35 80 48 67.  
*Customs : HJ and HN : O/R PN 24HR :*  
*- for flights from TUE to SAT : deposit no later than 1400 the day before.*  
*- for flights from SUN and MON : deposit no later than FRI 1400.*  
*Send request custom or FPL by AFTN : LFOPXHAX / SITA :*  
*UROAPXH or TEL : 02 35 79 41 03 - FAX : 02 35 80 48 67.*

---

## ROUEN VALLEE DE SEINE

---

- 10 - AVT :** Carburants / *Fuel* : 100 LL-JET A1. HOR / *SKED*: Exploitant d'aérodrome / *AD operator*.  
Cartes VISA, WORLD FUEL SVC, paiement comptant .  
*Credit cards* : VISA, WORLD FUEL SVC, cash payment.
- 11 - RFFS :** Niveau 5 : LUN-VEN : 0500-2100, SAM : 0600-1800, DIM : 0800-2100.  
*Level 5* : MON-FRI : 0500-2100, SAT: 0600-1800, SUN: 0800-2100.  
Niveau 1 / *Level 1* : hors / *outside* HOR / *SKED*.  
Extension et réouverture / *Extension and reopening* : O/R :  
- Pendant heures ouvrables / *During working hours* :  
TEL : 02 35 79 41 03 - FAX : 02 35 79 41 22.  
- En dehors heures ouvrables / *Outside working hours* : TEL : 06 74 69 57 69.  
Niveau 1 pour piste non-révetue 05/23.  
*Level 1 for 05/23 unpaved RWY*.
- 12 - Péril animalier / *Wildlife strike hazard* :** Occasionnel / *Random* .HOR RFFS.
- 13 - Hangars pour aéronefs de passage / *Transient aircraft hangars* :** NIL.
- 14 - Réparations / *Repairs* :** NIL.
- 15 - ACB :** ACRN TEL. 02 35 79 18 26  
AIR LOISIRS TEL. 02 35 50 14 87  
Hélièvements TEL. 02 35 80 94 16.  
GRAL TEL. 02 35 80 21 30
- 16 - Transports :** Taxis, voitures de location / *Taxis , car rental* (voir / *see handling* ).
- 17 - Hôtels, restaurants :** Catering et / *and restaurant sur / at AD* .  
Hôtels : voir / *see handling* .
- 18 - Divers / *Miscellaneous* :** Voir exploitant d'aérodrome / *See AD operator*.