

APPROCHE A VUE

Visual approach

Usage restreint
Restricted use

CHATEAUDUN

AD 2 LFOC APP 01

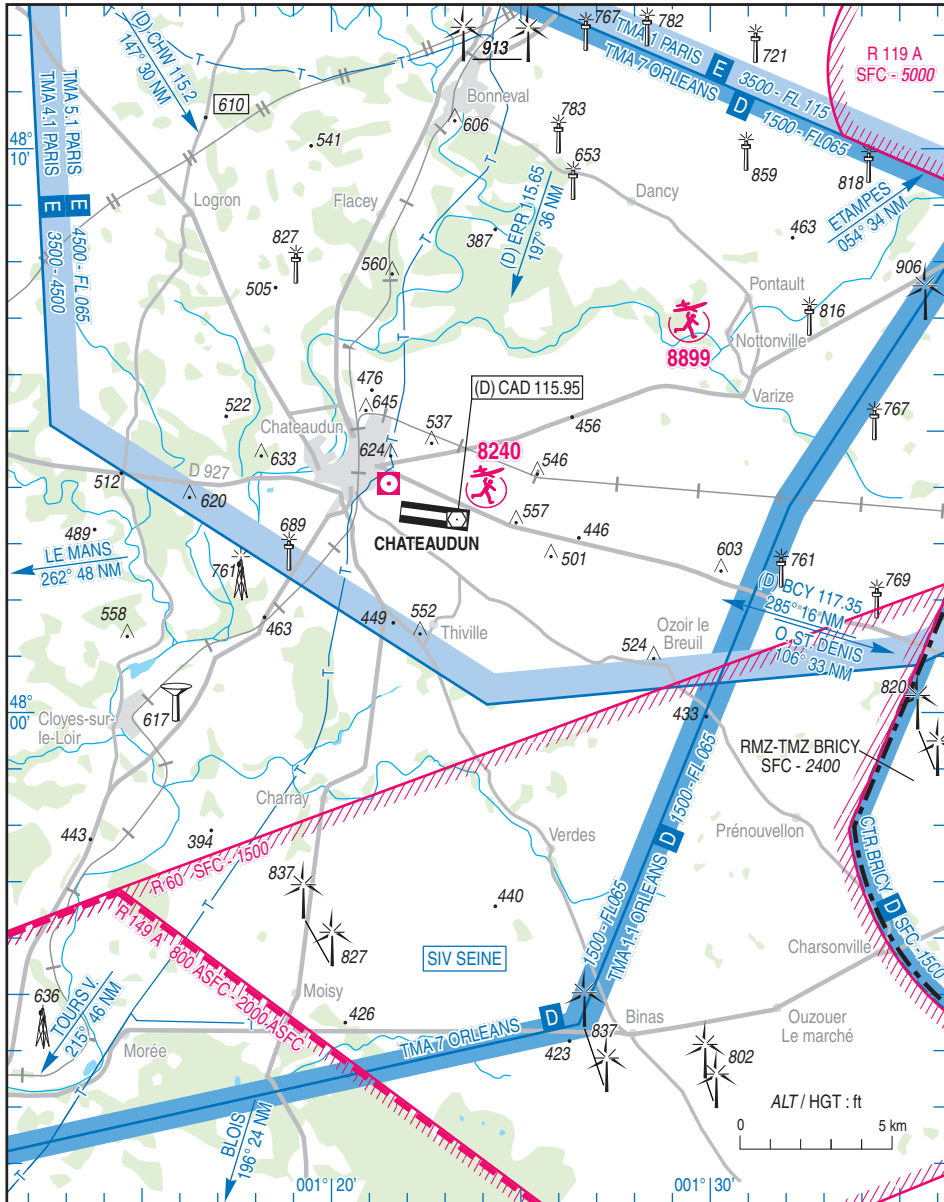
25 JAN 24



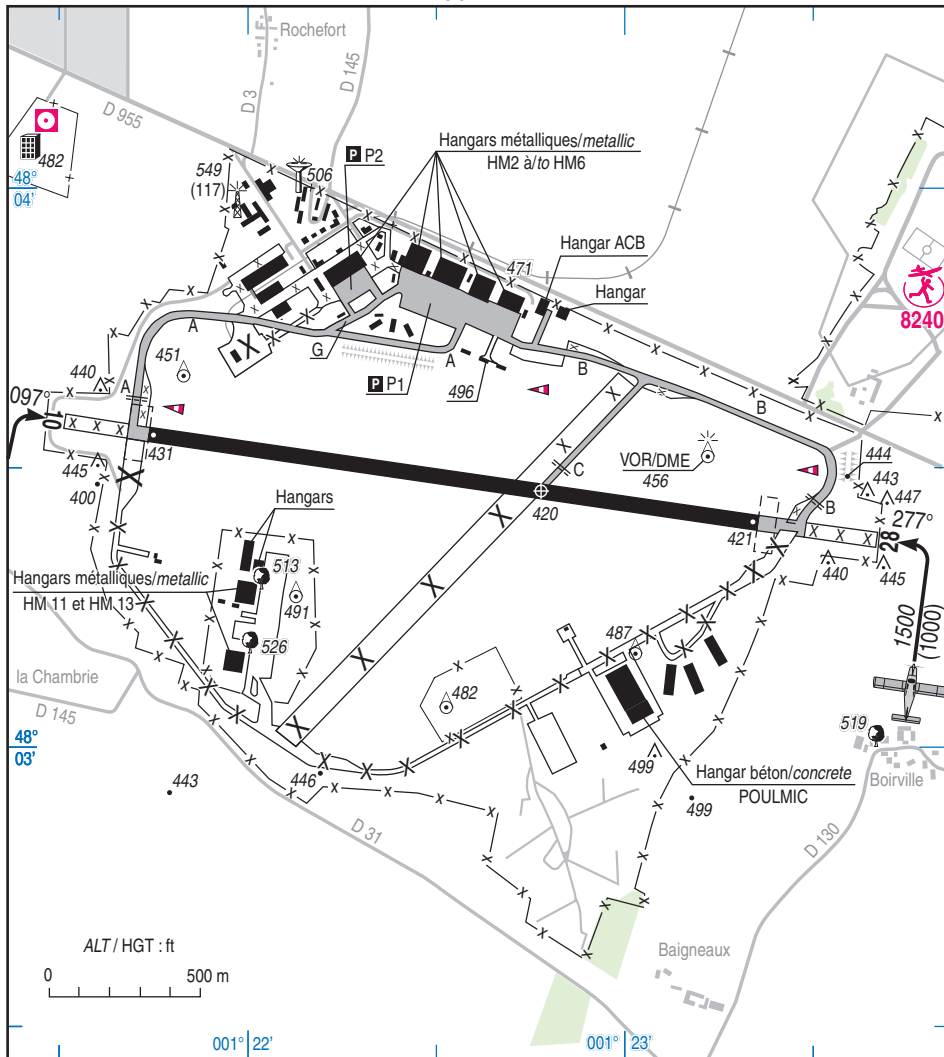
ALT AD : 431 (16 hPa)
 LAT : 48 03 28 N
 LONG : 001 22 47 E

LFOC
 VAR : 1° E (20)

APP : NIL
 TWR : NIL
 AA : 125.625 (FR uniquement / only)



25 JAN 24



RWY	QFU	Dimensions <i>Dimension</i>	Nature <i>Surface</i>	Résistance <i>Strength</i>	TODA	ASDA	LDA
10	097	2047 x 45	Revêtue	(*)	2107	2047	2047
28	277	2047 x 45	Paved	(*)	2107	2047	2047

(*) RWY 10 :
Sur/On 130 m : béton/concrete - 19 R/B/W/T,
Puis sur/Then on 1859 m : bitume/asphalt - 24 F/C/W/T
Puis sur/Then on 58 m : béton/concrete - 23 R/B/W/T

(*) RWY 28 :
Sur/On 58 m : béton/concrete - 23 R/B/W/T,
Puis sur/Then on 1859 m : bitume/asphalt - 24 F/C/W/T
Puis sur/Then on 130 m : béton/concrete - 19 R/B/W/T

Aides lumineuses : NIL

Lighting Aids : NIL

CHATEAUDUN

Consignes particulières / Special instructions**Conditions d'utilisation de l'AD**

AD à usage restreint :

- AD réservé aux ACFT munis de radio.
- AD réservé aux ACFT basés et à ceux non basés autorisés par l'exploitant.

Dangers à la navigation aérienne

Piste 28 :

- ← - Trouée de TKOF percée par le grillage d'enceinte et le terrain naturel.

Piste 10 :

- ← - Trouée de TKOF percée par le grillage de l'enceinte et le terrain naturel.

Proximité AEM N°8899 Nottonville.

Procédures et consignes particulières

Roulage :

- Largeur TWY A limitée à 14.5 m.
- Largeur TWY C limitée à 14.1 m.
- Portance TWY B limitée à 18 R/B/W/T.

Calage altimétrique sur points d'attente :

- TWY A : ALT. 430 ft.
- TWY C : ALT. 416 ft.
- TWY B : ALT. 428 ft.

Activités diverses

Activité AEM sur AD : (N°8240) : 500 ft ASFC, SR-SS.
Vols radiocommandés.

AD operating conditions

AD with restricted use :

- AD reserved for radio equipped ACFT.
- AD reserved for home-based ACFT and for non home-based ACFT authorized by AD operator.

Air navigation hazards

RWY 28 :

- TKOF funnel penetrated by surrounding fences and natural terrain.

RWY 10 :

- TKOF funnel penetrated by surrounding fences and natural terrain.

Proximity of AEM NR 8899 Nottonville.

Procedures and special instructions

Taxiing :

- Width TWY A limited to 14.5 m.
- Width TWY C limited to 14.1 m.
- PCN TWY B : 18 R/B/W/T.

Altimeter setting on holding points :

- TWY A : ALT. 430 ft.
- TWY C : ALT. 416 ft.
- TWY B : ALT. 428 ft.

Special activities

AEM activity at AD : (N°8240) : 500 ft ASFC, SR-SS.
Radio controlled model flying.

CHATEAUDUN

Informations diverses / Miscellaneous

Horaires sauf indication contraire / *Timetables unless otherwise specified*
UTC HIV ; HOR ETE : -1HR / *UTC WIN ; SUM SKED : -1HR*

- 1 - **Situation / Location** : 5 km ESE Châteaudun (28 - Eure et Loir).
- 2 - **ATS** : NIL.
- 3 - **VFR de nuit / Night VFR** : Non agréé / *Not approved*.
- 4 - **Exploitant d'aérodrome / AD operator** : SPL Air Châteaudun
Aérodrome de Châteaudun
2 Route d'Orléans
28200 Châteaudun
TEL : 02 37 94 18 25.
E-mail : operation@airchateaudun.com
- 5 - **CAA** : DSAC Ouest (voir / *see GEN*).
- 6 - **BRIA** : BORDEAUX (voir / *see GEN*).
- 7 - **Préparation du vol / Flight preparation** : Acheminement / *Addressing FPL* : voir / *see GEN*.
- 8 - **MET** : voir / *see GEN* ; Station : NIL.
- 9 - **Douanes / Customs** : NIL.
- 10 - **AVT** : NIL.
- 11 - **RFFS** : Niveau 1 / *Level 1*.
Extincteurs poudre ABC 50 kg / *50 kg ABC powder extinguishers* :
- 1 dans / *in* hangar ACB
- 4 dans / *in* hangar HM4
- 12 - **Péril animalier / Wildlife strike hazard** : NIL.
- 13 - **Hangars pour aéronefs de passage / Transient aircraft hangars** : Hangars métalliques / *metallic* HM3,
HM4.
- 14 - **Réparations / Repairs** : NIL.
- 15 - **ACB** : de Châteaudun - TEL : 02 37 45 43 43.
- 16 - **Transports** : Taxis O/R.
- 17 - **Hotels, restaurants** : En ville / *In the city*.
- 18 - **Divers / Miscellaneous** : HOR ouverture public AD / *AD public opening SKED* :
HIV / *WIN* : 0630-1830 - ETE / *SUM* : 0530-2000