

ATTERRISSAGE A VUE

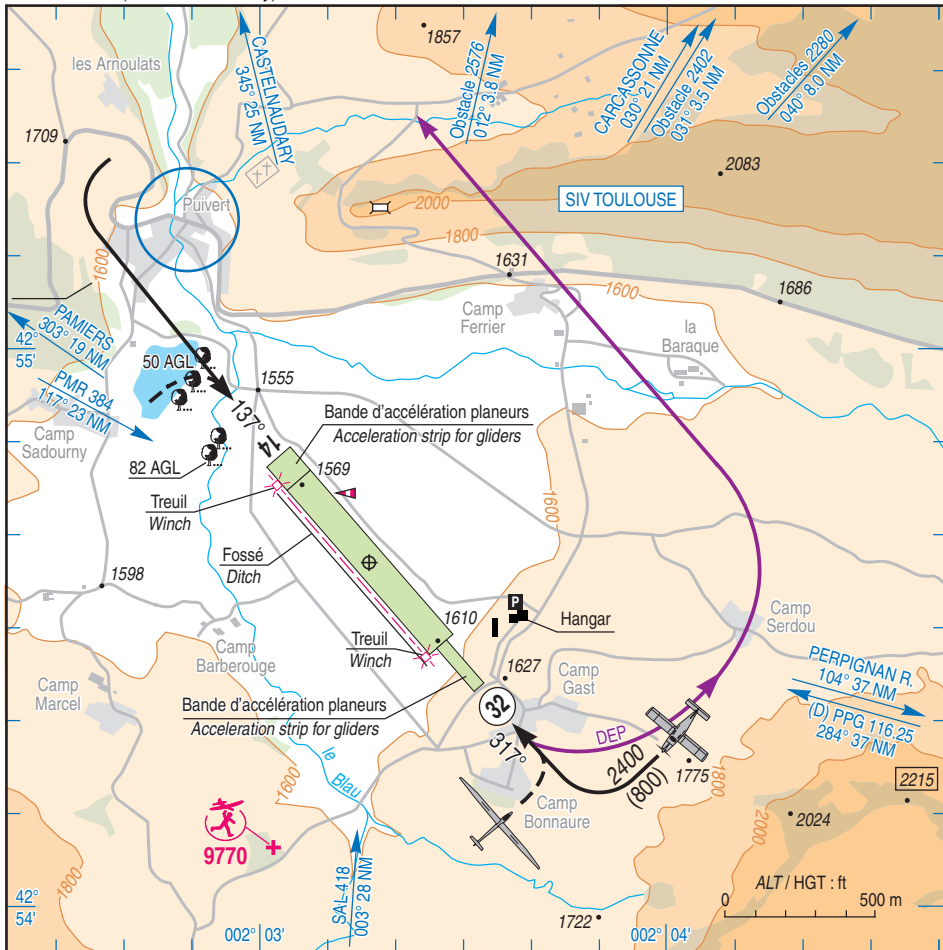
Visual landing

Usage restreint
Restricted use
29 DEC 22

PUIVERT
AD 2 LFNW ATT 01

  CABLE		ALT AD : 1610 (58 hPa) LAT : 42 54 37 N LONG : 002 03 17 E	LFNW VAR : 1° E (20)
---	---	---	--------------------------------

APP : NIL
 TWR : NIL
 A/A : 120.005 (FR seulement/only)



RWY	QFU	Dimensions Dimension	Nature Surface	Résistance Strength	TODA	ASDA	LDA
14	137	720 x 100 m	Non revêtue Unpaved	-	720	720	720
32	317				720	720	720

Aides lumineuses : NIL

Lighting aids : NIL

PUIVERT

Consignes particulières / *Special instructions*

Conditions générales d'utilisation de l'AD

Aérodrome réservé au vol en planeur et aux aéronefs de servitude ainsi qu'aux avions et ULM autorisés par l'exploitant.

Lors des opérations de treuillage planeurs et durant toute leur durée, le silence radio est obligatoire.

Dangers à la navigation aérienne

L'attention des usagers est attirée sur la présence d'obstacles à proximité de l'AD, une vérification des performances de l'aéronef est nécessaire.

Approches délicates (reliefs et turbulences).

Par vent de secteur S à SE < 15 kt, il est recommandé de décoller au QFU 317° (pente descendante 2 %) sauf dispositions contraires du manuel de vol.

Par vent de secteur S à SE > 15 kt, il est recommandé de décoller au QFU 137°. Il est recommandé de commencer le virage à gauche avant Camp Gast pour suivre la trajectoire figurant sur la carte. Présence de vents rabattants dans ce secteur.

Par vents forts de secteur NW ou SE : de fortes turbulences peuvent être rencontrées à la verticale et aux abords de l'aérodrome.

Précaution à prendre : le même sens n'est pas forcément utilisé pour le décollage et l'atterrissage.

Procédures et consignes particulières

← Roulage interdit hors piste.

Présence de zones latérales de dégagement planeur, adjacentes aux bords de piste sur une largeur de 20 m.

Bande d'accélération pour attelages planeurs de 100 x 100 m au seuil 14 utilisable uniquement pour les décollages en 14.

Bande d'accélération pour attelages planeurs de 190 x 40 m au seuil 32 utilisable uniquement pour les décollages en 32.

Piste descendante dans le sens 32 (dénivelé de 15 m (51 ft) sur 720 m).

Activités diverses

Activité AEM sur AD : 500 ft ASFC, le mercredi hors activité vol à voile, veille FREQ A/A obligatoire.

Activité AEM (N° 9770) 0,5 NM Sud-Ouest ARP : 500 ft ASFC, SR-SS, selon protocole.

← Treuillage planeurs sur AD (N° 987) : SFC-3600 ft AMSL, SR-SS, feu tournant jaune sur treuil, câble non balisé.

General AD operating conditions

AD reserved for gliders and tugs, as well as planes and ULM authorized by AD operator.

During glider winching operations and throughout their duration, radio silence is mandatory.

Air navigation hazards

Users attention is drawn to the presence of obstacles near the AD, a check of the ACFT performance is necessary.

Delicate approaches (relief and turbulences).

If wind from sector S to SE less than 15 kt, it is recommended to take-off QFU 317° (descending slope of 2 %) except otherwise prescribed by the flight manual.

If wind from sector S to SE greater than 15 kt, it is recommended to take-off QFU 137°. It is recommended to start left turn before overflying Camp Gast to follow the track as shown on the chart. Possible downdrafts in this sector.

If strong winds sector NW or SE : heavy turbulences possible vertical AD and around AD.

Caution advised : different RWY directions may be used for Take-off and landing.

Procedures and special instructions

Taxiing prohibited except on RWY.

Presence of lateral clearance areas for gliders, adjacent to RWY edges over a width of 20 m.

Acceleration strip for gliders coupling of 100 x 100 m at THR 14 usable only for RWY 14 takeoffs.

Acceleration strip for gliders coupling of 190 x 40 m at THR 32 usable only for RWY 32 takeoffs.

Descending RWY in direction 32 (gradient of 15 m (51 ft) over 720 m).

Special activities

AEM activity on AD : 500 ft ASFC, on Wednesday excluding glider activities, monitoring A/A FREQ mandatory.

AEM activity (NR 9770) 0.5 NM South-West ARP : 500 ft ASFC, SR-SS, as per protocol.

Gliders winching activity on AD (NR 987) : SFC-3600 ft AMSL, SR-SS, rotating yellow light, unmarked cable.

PUIVERT

Informations diverses / Miscellaneous

Horaires sauf indication contraire / *Timetables unless otherwise specified*
UTC H1V ; HOR ETE : -1HR / UTC W1N ; SKED SUM : -1HR

- 1 - **Situation / Location** : 1 km SE Puivert (11 - Aude).
- 2 - **ATS** : NIL.
- 3 - **VFR de nuit / Night VFR** : Non agréé / *Not approved*.
- 4 - **Exploitant d'aérodrome / AD operator** : Aéroclub les planeurs de Puivert
Aérodrome de Puivert
TEL : 04 68 20 80 14
- ← 5 - **CAA** : DSAC Sud (voir / *see* GEN VAC).
- ← 6 - **BRIA** : BORDEAUX (voir / *see* GEN VAC).
- ← 7 - **Préparation du vol / Flight preparation** : Acheminement FPL VFR / *Addressing VFR FPL* : voir / *see* GEN VAC.
- 8 - **MET** : VFR : voir / *see* GEN VAC ; IFR : voir / *see* AIP GEN 3.5 ; Station : NIL.
- 9 - **Douanes, Police / Customs, Police** : NIL.
- 10 - **AVT** : NIL.
- 11 - **RFFS** : Niveau 1 / *Level 1* HOR ACB.
- 12 - **Péril animalier / Wildlife strike hazard** : NIL.
- 13 - **Hangars pour aéronefs de passage / Transient aircraft hangars** : possible.
- 14 - **Réparations / Repairs** : NIL.
- 15 - **ACB** : Les planeurs de Puivert
TEL : voir exploitant / *see operator*