

# ATTERRISSAGE A VUE





## Visual landing

Ouvert à la CAP  
Public air traffic

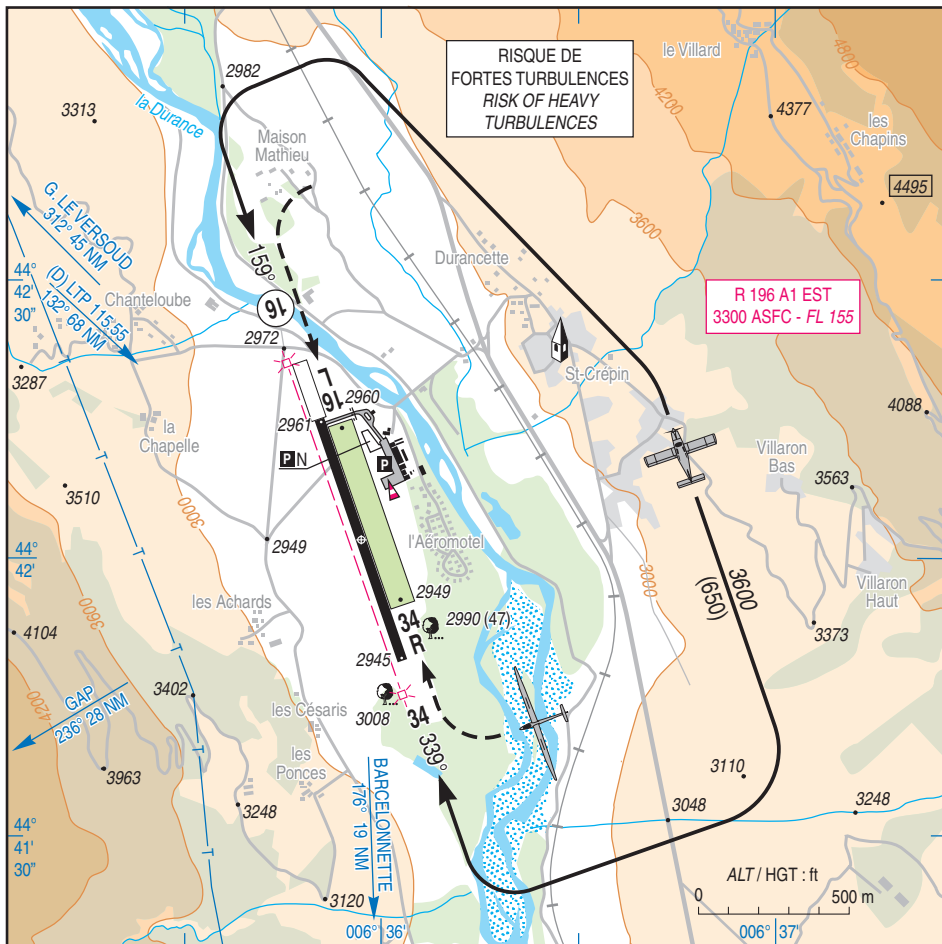
# MONT DAUPHIN SAINT CREPIN

## AD 2 LFNC ATT 01

23 FEB 23

				<b>ALT AD : 2963 (106 hPa)</b> LAT : 44 42 02 N LONG : 006 35 57 E	<b>LFNC</b> VAR : 2°E (20)
---	---	---	---	--	-------------------------------

APP : NIL  
TWR : NIL  
A/A : 123.500

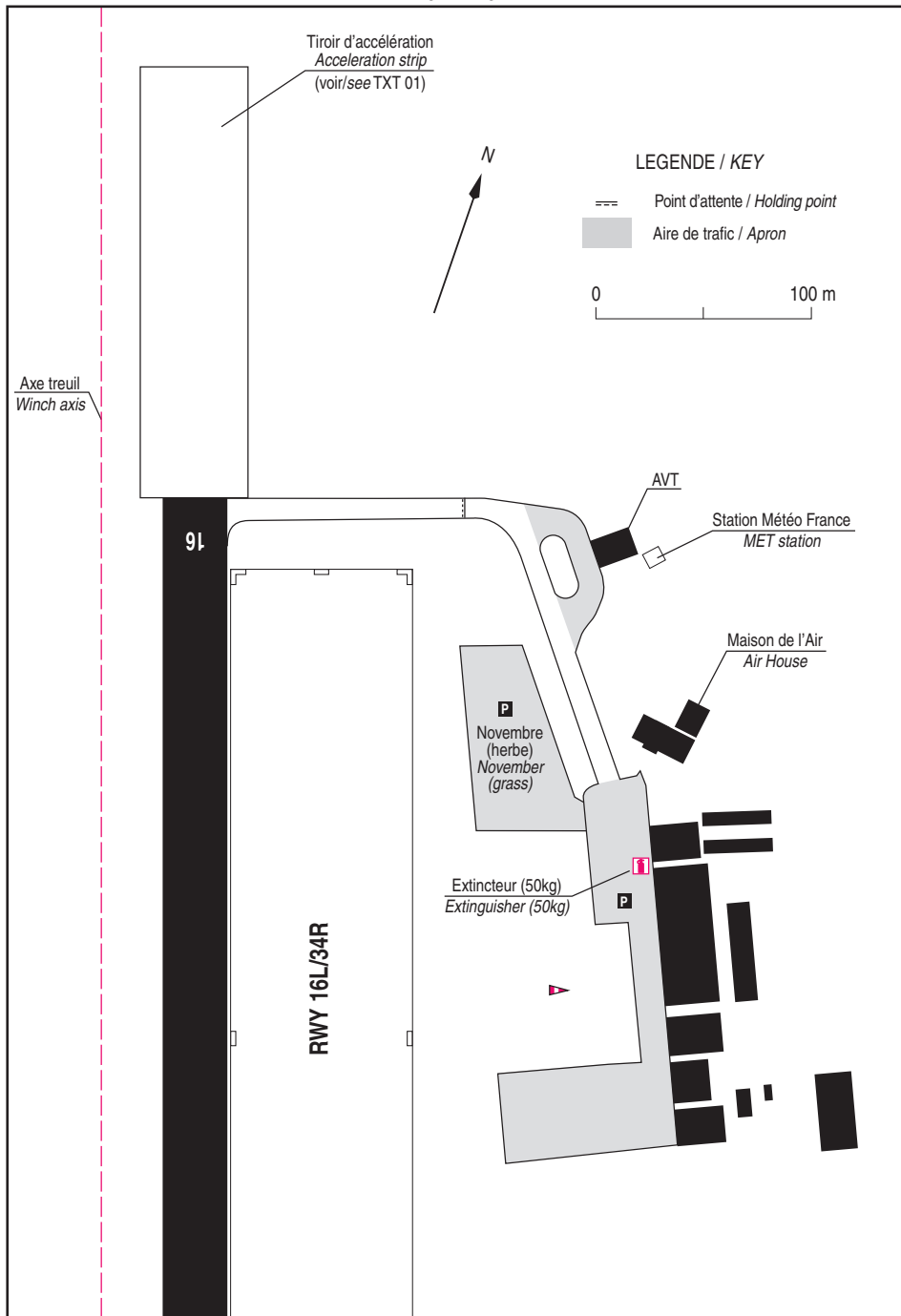


RWY	QFU	Dimensions Dimension	Nature Surface	Résistance Strength	TODA	ASDA	LDA
16 34	159 339	845 x 30	Revêtue Paved	10 F/C/W/T	845 845	845 845	845 845
16L 34R	159 339	628 x 80	Non revêtue Unpaved	-	628 628	628 628	628 628

Aides lumineuses : NIL

Lighting aids : NIL

23 FEB 23



## MONT DAUPHIN SAINT CREPIN

### Consignes particulières / *Special instructions*

#### Conditions d'utilisation de l'AD

AD réservé aux ACFT munis de radio.

L'utilisation simultanée piste revêtue avions et piste non revêtue planeurs est interdite.

#### Dangers à la navigation aérienne

Présence possible de talus de neige, de hauteur importante, en bordure de piste.

Déneigement : confirmation auprès de l'exploitant.  
En été brise et turbulence forte.

#### Procédures et consignes particulières

Hors communications liées à des impératifs de sécurité, il est demandé aux aéronefs entrant dans le circuit d'aérodrome, d'effectuer une écoute d'au moins deux minutes de la fréquence afin de s'assurer qu'il n'y a pas d'opération de treuillage en cours, l'utilisation de la fréquence pouvant gêner la communication entre l'opérateur et le pilote planeur.

Présence d'un tiroir en herbe de 200 x 50 m sur RWY 16 revêtue utilisable uniquement pour les décollages sur RWY 16 revêtue.

Point d'attente RWY 16 : absence de panneau d'obligation.

Prudence recommandée pour le roulage hors pistes.

Pas de roulage à l'Ouest de la piste revêtue.

PRKG Novembre (herbe) : Respecter le marquage sol de limite côté TWY (plots jaunes) à ne pas dépasser.

#### Activités diverses

Activité intense de vol à voile du 01 Mars au 30 septembre.

Voltage (n° 6935) : Axe 159°/339° de 2000 m centré sur l'ARP, 4000 ft AMSL/8200 ft AMSL, HJ, activité réservée aux planeurs.

Activité de treuillage planeurs (N° 994) à l'Ouest de la piste revêtue 16/34 ALT maximale câble : 5000 ft AMSL (non balisé). Treuil équipé de gyrophare. Information des usagers sur A/A.

Pendant les périodes de treuillage, ne pas effectuer la reconnaissance de site à une hauteur < 5000 ft AMSL.

Zone de perte d'altitude des planeurs pour intégration : fort Vauban de Mont-Dauphin.

#### AD operating conditions

AD reserved for radio-equipped ACFT.

Simultaneous use of paved RWY and glider unpaved RWY prohibited.

#### Air navigation hazards

Possible presence of very high snow embankments on the edge of RWY.

Snowclearing : confirmation with AD operator.  
Summer : strong breeze and turbulence.

#### Procedures and special instructions

Excluding communication related to safety requirements, aircraft entering the traffic pattern are requested to be at least two minutes on frequency to ensure that there is no winching operation in progress, the use of the frequency may interfere with communication between the operator and the glider pilot.

Grass acceleration surface 200 x 50 m on paved RWY 16 usable only for paved RWY 16 take-offs.

RWY 16 holding point : no obligation sign.

Caution advised when taxiing outside of RWY.

No taxi West of paved RWY.

November apron (grass) : do not overshoot the ground markings (yellow cones) on TWY side.

#### Special activities

Heavy gliding activity from March 01st to September 30 th.

Aerobatics (NR 6935) : Axis 159°/339° 2000 m length, centered over ARP, 4000 ft AMSL/8200 ft AMSL, HJ, activity reserved for gliders.

Glider winching activity (NR 994) West from paved RWY 16/34 MAX cable ALT : 5000 ft AMSL (unbeaconed).  
Flashing light on the winch. Users information on A/A.

During winch activity, do not perform recognition flight below 5000 ft AMSL.

Loss of altitude area for gliders to join circuit : Mont-Dauphin Vauban fort.

---

## MONT DAUPHIN SAINT CREPIN

---

### Informations diverses / Miscellaneous

Horaires sauf indication contraire / *Timetables unless otherwise specified*  
UTC HIV ; HOR ETE : -1HR / *UTC WIN ; SUM SKED : -1HR*

- 1 - **Situation / Location** : 4 km NNW Mont-Dauphin (05 - Hautes Alpes).
- 2 - **ATS** : NIL.
- 3 - **VFR de nuit / Night VFR** : non agréé / *not approved*.
- ← 4 - **Exploitant d'aérodrome / AD operator** : Département des Hautes Alpes  
TEL : 04 86 15 30 90  
E-mail : [accueil.aerodrome-stcrepin@hautes-alpes.fr](mailto:accueil.aerodrome-stcrepin@hautes-alpes.fr)
- 5 - **CAA** : DSAC Sud-Est (voir / *see GEN VAC*).
- 6 - **BRIA** : BORDEAUX (voir / *see GEN VAC*).
- ← 7 - **Préparation du vol / Flight preparation** : Acheminement FPL VFR / *Addressing VFR FPL* : voir / *see GEN VAC*.
- ← 8 - **MET** : VFR : voir / *see GEN VAC* ; IFR : voir / *see AIP GEN* ; Station : NIL.
- 9 - **Douanes, Police / Customs, Police** : Douanes : NIL - Gendarmerie (Guillestre) TEL : 04 92 45 00 08.
- ← 10 - **AVT** : Carburant / *Fuel* : JET A1 ; PPR PN 24 HR TEL Exploitant / *AD operator*.  
100LL : paiement comptant, carte bancaire / *cash payment, credit card*.  
Lubrifiant / *Lubricant* : NIL.  
Vérifier possibilité avitaillement auprès de l'exploitant.  
*Check refuelling possibilities with AD operator.*
- 11 - **RFFS** : Niveau 1 / *Level 1*.
- 12 - **Péril animalier / Wildlife strike hazard** : NIL.
- 13 - **Hangars pour aéronefs de passage / Transient aircraft hangars** : NIL.
- 14 - **Réparations / Repairs** : NIL.
- ← 15 - **ACB** : des Quatre Vallées TEL : 04 92 45 02 95 (avion / *airplane*).  
Guil et Durance TEL : 04 92 45 02 95 (planeur / *glider*).