

APPROCHE A VUE






Visual approach

Ouvert à la CAP
Public air traffic

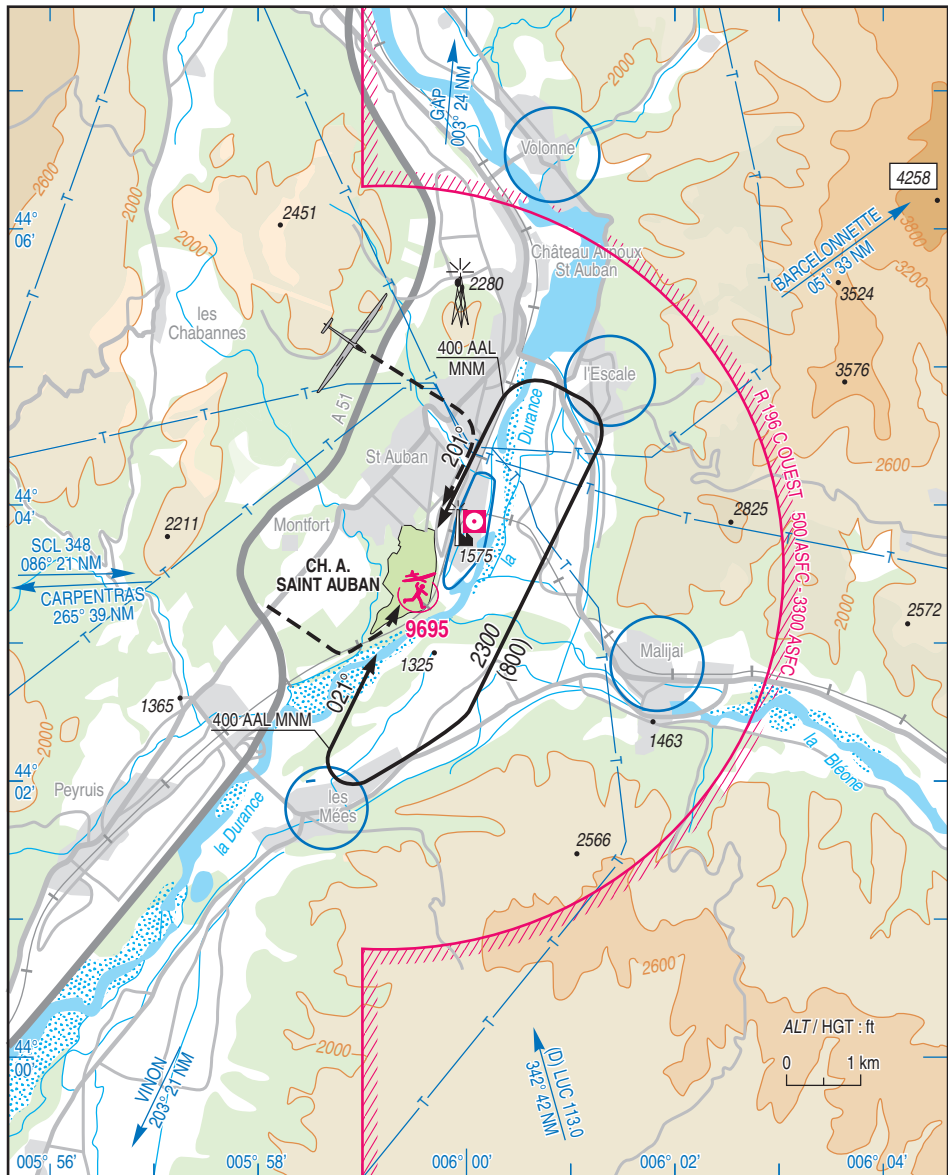
CHATEAU ARNOUX SAINT AUBAN

AD 2 LFMX APP 01

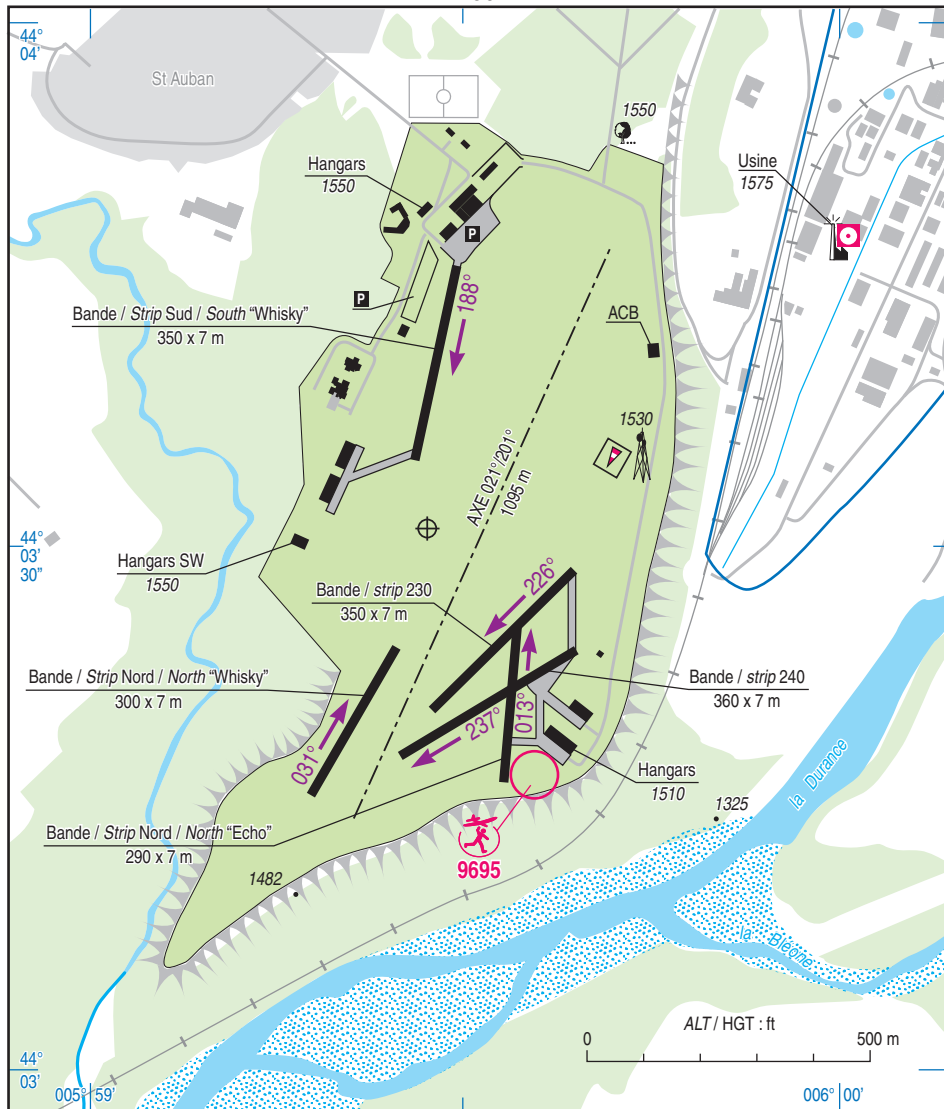
11 AUG 22

	 CABLE				ALT AD : 1507 (54 hPa) LAT : 44 03 31 N LONG : 005 59 27 E	LFMX VAR : 2° E (20)
-----------------------------------------------------------------------------------	-----------------------------------------------------------------------------------------	-----------------------------------------------------------------------------------	-----------------------------------------------------------------------------------	-----------------------------------------------------------------------------------	-------------------------------------------------------------------------	--------------------------------

APP : NIL
TWR : NIL
A/A : 122.300



11 AUG 22



Aides lumineuses : NIL

Lighting aids : NIL

CHATEAU ARNOUX SAINT AUBAN

Consignes particulières / *Special instructions*

Conditions d'utilisation de l'AD

AD réservé aux ACFT munis de radio.

Dangers à la navigation aérienne

Activité planeur particulièrement intense en début et en fin d'après midi.

- ← Violents rabattants par vent de secteur N et SE.
- ← Terrain lourd après pluies prolongées et dégel.
- ← Possibilité de retour de planeurs basés en panne radio.

NOV-JAN : inspection de l'aire de mouvement non réalisée.

Procédures et consignes particulières

- ← Cause nuisances sonores, éviter le survol des agglomérations avoisinantes et respecter les circuits publiés
- ← Aéronefs non basés : LDG et TKOF sur axe 021°/201° uniquement ; d'autres axes peuvent être utilisés par les ACFT basés.
- ← Par vent inférieur à 2 m/s, utiliser l'axe principal 201°.
- ← Les minis bandes d'accélération bitumées sont réservées aux aéronefs basés :

- ← Bande / Strip Sud / South "Whisky" : 350 x 7 m - 188°
- ← Bande / Strip Nord / North "Whisky" : 300 x 7 m - 031°
- ← Bande / Strip Nord / North "Echo" : 290 x 7 m - 013°
- ← Bande / Strip 230 : 350 x 7 m - 226°
- ← Bande / Strip 240 : 360 x 7 m - 237°

- ← Roulage interdit hors périmètre balisé.

Phraséologie utilisée par les aéronefs basés :

Décollage depuis une bande d'accélération :
Le décollage est annoncé en précisant la bande utilisée.
Ex : F-XX décolle sur la Sud « Whisky ».

Atterrissages :
Compte tenu de la largeur de l'aire de manœuvre, l'aérodrome est partagé en deux secteurs Est (Echo) et Ouest (Whisky) séparés par l'axe central (021°/201°).
L'atterrissage est annoncé en précisant :
- L'orientation générale de l'atterrissage (Nord ou Sud)
- Le secteur choisi (Echo ou Whisky).
Ex : F-XX en vent arrière pour la Nord « Whisky ».

AD operating conditions

AD reserved for radio-equipped ACFT.

Air navigation hazards

Heavy glider activity at the beginning and at the end of the afternoon

Severe downdrafts with North and South-East wind.

Heavy ground after rainy periods and thaw.

Home based gliders allowed to land back with radio failure.

NOV-JAN : movement area inspection not carried out.

Procedures and special instructions

Due to noise pollution, avoid overflying of the neighbouring built up areas and comply with published circuits.

Non-home based ACFT : LDG and TKOF must be conducted on axis 021°/201° ; other axis may be used by home based ACFT.

If wind less than 2 m/s, use main axis 201°.

Paved acceleration mini strips are reserved for home-based aircraft :

Taxiing prohibited except on beaconed perimeter.

Phraseology used by home-based ACFT :

Take off from acceleration strip :
Take off announced specifying the strip used.
Ex : F-XX taking off from South "Whisky".

Landings :
Due to the width of the manoeuvring area, the airfield is divided in two different zones, East (Echo) and West (Whisky), separated by the central axis (021°/201°).
Landing is announced specifying :
- The general orientation of the landing (North or South)
- The chosen sector (Echo or Whisky).
Ex : F-XX down wind for North "Whisky".

CHATEAU ARNOUX SAINT AUBAN

Activités particulières

Activité de voltige (N° 6920) : 1850 ft AMSL/FL 075, SR-SS, réservée aux ACFT basés, activité réelle annoncée sur FREQ A/A.

Activité treuillage planeurs (N° 988) : SFC/ 4000 ft AMSL, SR-SS, par vent de secteur Nord : 44° 03' 50"N - 005°59'38"E, par vent de secteur Sud : 44° 03' 15"N - 005°59'15"E. Câble non balisé. Treuil équipé de feu à éclats. Eviter transit verticale AD en dessous de 4000 ft AMSL. Information des usagers sur FREQ A/A.

AEM sur AD (N° 9695) : SFC - 1000 ft ASFC/2500 ft AMSL, SR -SS.

Special activities

Aerobatics (NR 6920) : 1850 ft AMSL/FL 075, SR-SS, reserved for home based ACFT, activity announced on FREQ A/A.

Gliders winch activity (NR 988) : SFC/ 4000 ft AMSL, SR-SS, with North wind : 44° 03' 50"N - 005°59'38"E, with South wind : 44° 03' 15"N - 005°59'15"E. Non marked cable. Flashing lights on winch. Avoid AD vertical transit below 4000 ft AMSL. Users information on FREQ A/A.

AEM at AD (NR 9695) : SFC - 1000 ft ASFC/2500 ft AMSL, SR -SS.

Informations diverses / Miscellaneous

Horaires sauf indication contraire / *Timetables unless otherwise specified*
UTC HIV ; HOR ETE : -1HR / UTC WIN ; SKED SUM : -1HR

- 1- **Situation / Location** : 4 km SSW Château-Arnoux (04- Alpes de Haute-Provence).
- 2- **ATS** : NIL.
- 3- **VFR de nuit / Night VFR** : Non agréé / *Not approved.*
- 4- **Exploitant d'aérodrome / AD operator** : Centre National de Vol à Voile (CNVV) TEL : 04 92 64 29 71
E-mail : info@cnvv.net .
- ← 5- **CAA** : DSAC-SE (voir / *see* GEN VAC).
- ← 6- **BRIA** : BORDEAUX (voir / *see* GEN VAC).
- ← 7- **Préparation du vol / Flight preparation** : Station tributaire de LFMM / *station depending on LFMM*
Acheminement PLN VFR / *Addressing VFR FPL* : voir / *see* GEN VAC.
- 8- **MET** : NIL.
- 9- **Douanes, Police / Customs, Police** : NIL.
- 10- **AVT** : AVGAS 100 LL (automate AIR BP / *automatic dispenser AIR BP*).
Paiement : cartes BP uniquement / *Payment : BP cards only.*
HOR : se renseigner auprès de l'exploitant (CNVV) / *SKED : ask the AD operator (CNVV).*
Lubrifiants / *Lubricants* : NIL.
- 11- **RFFS** : Niveau 1 / *Level 1* .
- 12- **Péril animalier / Wildlife strike hazard** : NIL.
- 13- **Hangars pour aéronefs de passage / Transient aircraft hangars** : NIL.
- 14- **Réparations / Repairs** : NIL.
- 15- **ACB** : de Haute Provence TEL : 04 92 62 66 09.
CNVV TEL : 04 92 64 29 71.
AVCASA TEL : 04 92 64 54 70.
- 16- **Restaurants** : sur / *on* AD.