

ATTERRISSAGE A VUE

Visual landing

Ouvert à la CAP
Public air traffic

ALES CEVENNES

AD 2 LFMS ATT 01

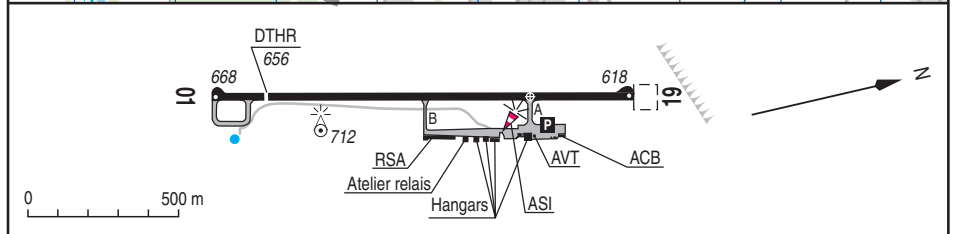
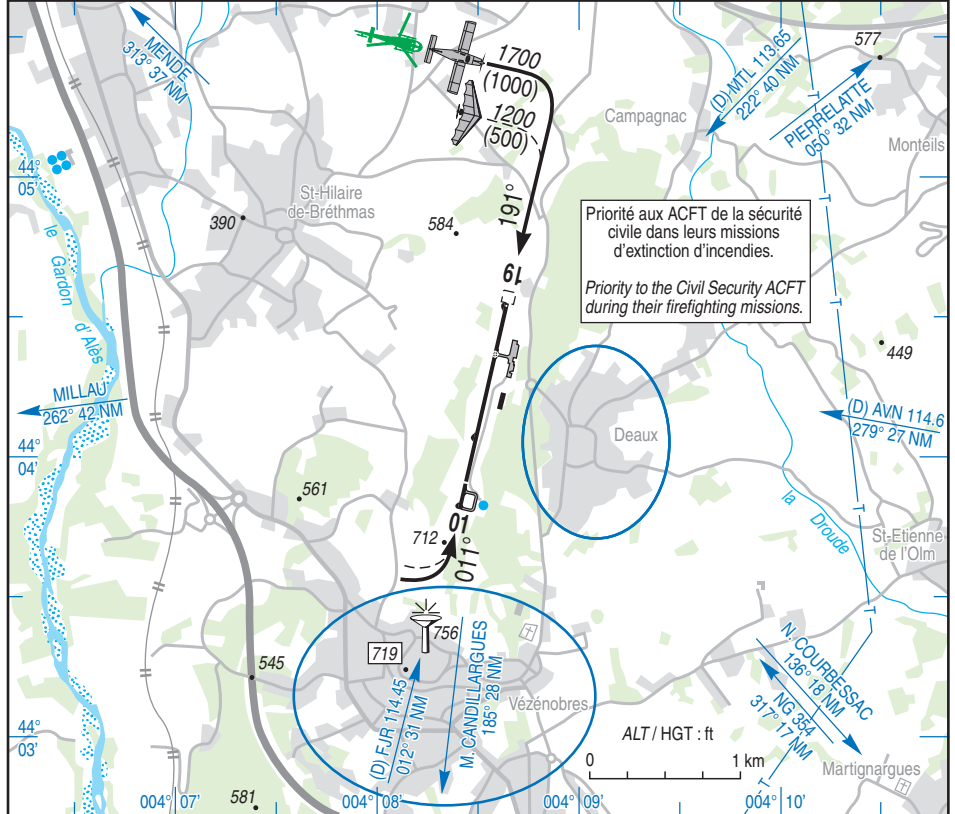
02 NOV 23



ALT AD : 668 (24 hPa)
LAT : 44 04 22 N
LONG : 004 08 35 E

LFMS
VAR : 2°E (20)

APP : NIL
TWR : NIL
A/A : 130.205



RWY	QFU	Dimensions Dimension	Nature Surface	Résistance Strength	TODA	ASDA	LDA
01	011	1400 x 30	Revêtue Paved	5.7 t	1465	1400	1220
19	191				1400	1400	1400

Aides lumineuses : NIL.

Lighting aids : NIL.

ALES CEVENNES

Consignes particulières / *Special instructions*

Conditions d'utilisation de l'AD

AD réservé aux ACFT et ULM munis de radio.

AD operating conditions

AD reserved for radio-equipped ACFT and ULM.

Dangers à la navigation aérienne

Dépression importante de 100 ft avant le seuil RWY 19.

THR 01 : risques de turbulences et cisaillement par vent > 15 kt.

Air navigation hazards

Important depression of 100 ft before THR 19.

THR 01: risks of turbulences and windshear when wind speed > 15 kt.

Procédures et consignes particulières

Roulage interdit hors RWY et TWY.

TWY B réservé uniquement aux aéronefs basés, sauf pour raisons de sécurité.

Eviter le survol des zones habitées avoisinantes

2 tours de piste MAX pour ACFT non basés.

Procedures and special instructions

Taxiing prohibited except on RWY and TWY.

TWY B only reserved for based ACFT, except for safety reasons.

Avoid overflying neighbouring inhabited areas.

MAX 2 traffic circuits for non based ACFT.

Activités diverses

Activité parachutage (N° 446) : 0800-SS (ETE : 0800-SS). FL145. Activité réservée aux usagers signataires du protocole. Activité connue de MARSEILLE INFO et RHONE CONTROLE.

Special activities

Parachuting activity (NR 446) : 0800-SS (SUM : 0800-SS). FL145. Activity reserved for users who signed the protocol. Activity known on MARSEILLE INFO and RHONE CONTROLE.

Informations diverses / *Miscellaneous*

Horaires sauf indication contraire / *Timetables unless otherwise specified*
UTC HIV ; HOR ETE : -1HR / *UTC WIN ; SUM SKED : -1HR*

- 1 - **Situation / Location** : 8 km SSE Alès (30 - Gard).
- 2 - **ATS** : NIL.
- 3 - **VFR de nuit / Night VFR** : NIL.
- 4 - **Exploitant d'aérodrome / AD operator** : CCI d'Alès - Rue Michelet - 30100 Alès TEL : 04 66 78 49 49.
- 5 - **CAA** : DSAC SUD (voir / see GEN VAC).
- 6 - **BRIA** : BORDEAUX (voir / see GEN VAC).
- 7 - **Préparation du vol / Flight preparation** : Acheminement FPL VFR / *Addressing VFR FPL* : voir / see GEN VAC.
- 8 - **MET** : VFR: voir / see GEN VAC ; IFR: voir / see AIP GEN 3.5 ; Station: NIL.
- 9 - **Douanes, Police / Customs, Police** : NIL.
- 10 - **AVT** : Carburant 100LL. H24 : automate avec carte Air TOTAL.
Fuel 100LL. H24: dispenser with TOTAL card.
- 11 - **RFFS** : Niveau 1 / *Level 1*.
- 12 - **Péril animalier / Wildlife strike hazard** : NIL.
- 13 - **Hangars pour aéronefs de passage / Transient aircraft hangars** : NIL.
- 14 - **Réparations / Repairs** : :TEL : 09 66 89 57 04
- 15 - **ACB** : d'Alès et des Cévennes TEL : 04 66 83 56 18.
Cévennes Hélicoptères TEL : 04 66 85 49 03, 06 03 51 25 39.
Fly in airspace Formation ULM et Drone TEL : 06.45.69.83.12
- 16 - **Transports** : Taxis, véhicules de location / *Taxi, car rental*.
- 17 - **Hotels, restaurants** : A proximité / *In the vicinity*.