

ATTERRISSAGE A VUE

Visual landing

Usage restreint
Restricted use

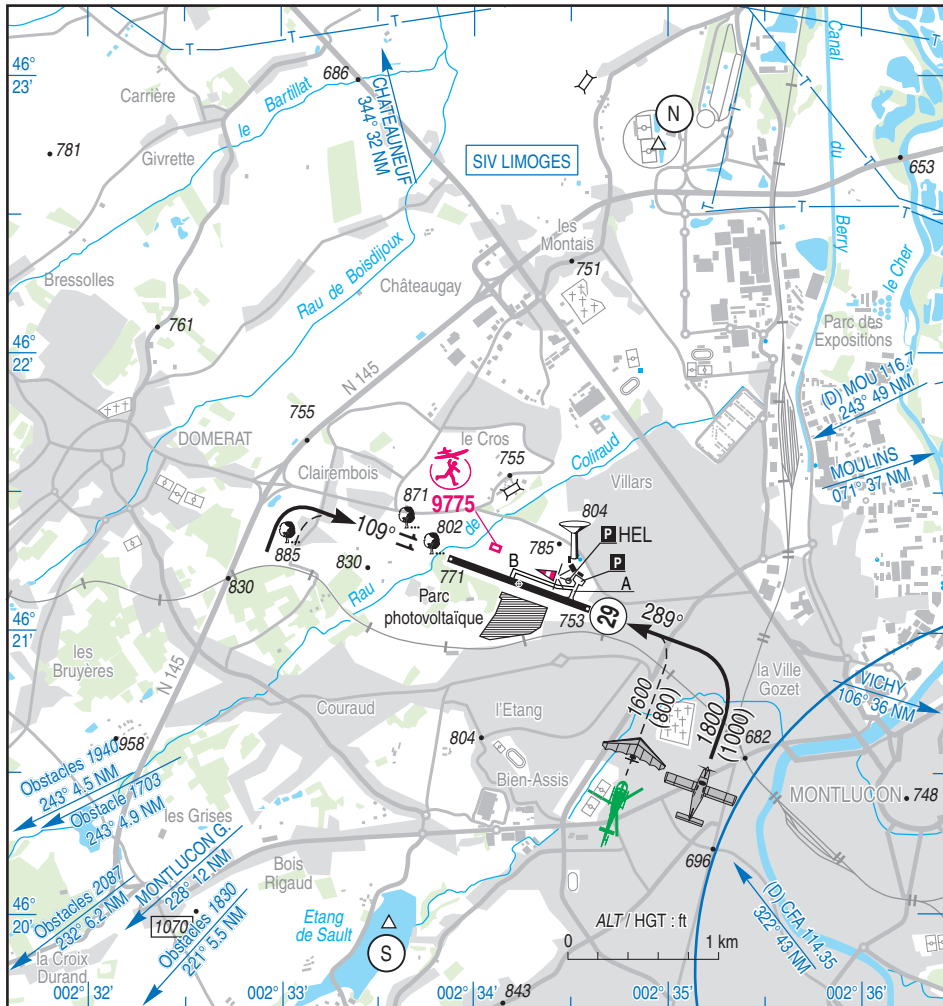
MONTLUCON DOMERAT

AD 2 LFLT ATT 01

10 AUG 23

		ALT AD : 771 (28 hPa) LAT : 46 21 10 N LONG : 002 34 14 E	LFLT VAR : 1°E (20)
---	---	--	-------------------------------

APP : NIL
TWR : NIL
A/A : 123.500



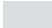
RWY	QFU	Dimensions Dimension	Nature Surface	Résistance Strength	TODA	ASDA	LDA
11	109	1000 x 30	Revêtue	3 / - / -	-	-	1000
29	289	1000 x 30	Paved	3 / - / -	1000	1000	1000

Aides lumineuses : NIL


Lighting aids : NIL

03 NOV 22

LEGENDE / KEY

 Aire de trafic / Apron

 Point d'attente / Holding point

 TWY B sens unique
One-way TWY B

Parking hélicoptères
Helicopters stand



P

Parking Avion
Airplanes apron



B

A

0 50 m

29

MONTLUÇON DOMERAT

Consignes particulières / *Special instructions*

Conditions d'utilisation de l'AD

AD réservé :

- aux ACFT basés.
- aux ACFT exceptionnellement autorisés par l'exploitant d'aérodrome.

Pour les avions, le pilote doit de plus avoir été reconnu apte à utiliser l'AD par un instructeur (ou détenir une qualification d'instructeur).

Dangers à la navigation aérienne

Par vent d'Est possibilité de rabatants au QFU 109°.

Procédures et consignes particulières

Éviter au maximum le survol des zones habitées.

ARRIVEES / DEPARTS SECTEUR EST :

Cause nuisances procéder via les points N ou S.

QFU 289° préférentiel cause environnement.

Atterrissage RWY 29 : Ne pas dépasser le Cher en étape de base.

Décollage RWY 11 interdit.

TWY B à sens unique (de l'intersection piste vers A).

Décollage RWY 29 : ne pas virer avant le pont sur la RN 145 et éviter le survol de la ville de Domérat.

AD operating conditions

AD reserved for :

- home-based ACFT.
- ACFT exceptionally authorized by AD operator.

For ACFT, pilot must have been indicated able to use AD by an instructor (or hold an instructor qualification).

Air navigation hazards

If wind blowing from E possibility of high downdrafts QFU 109°.

Procedures and special instructions

Avoid overflying inhabited areas.

ARRIVALS / DEPARTURES FROM EAST:

Proceed via N or S point for noise abatement.

Preferred QFU 289° due to environment.

LDG RWY 29 : Do not go beyond the Cher river on base leg.

TKOF RWY 11 prohibited.

TWY B one-way (from RWY intersection to A).

Take-off RWY 29 : do not turn before the bridge on the RN 145 and avoid flying over Domérat.

- Points de compte rendu

- Reporting points

Points	Coordonnées <i>Coordinates</i>	Noms <i>Names</i>
N	46°22'45" N – 002°34'57" E	Stade et centre aquatique / <i>Stadium and aquatic center.</i>
S	46°19'57" N – 002°33'35" E	Etang de Sault / <i>Sault Pond</i>

Activités diverses

AEM sur AD (N° 9775) : 500 ft ASFC - HJ.
Selon protocole.

Special activities

AEM at AD (NR 9775) : 500 ft ASFC - HJ.
As per protocol.

MONTLUÇON DOMERAT

Informations diverses / Miscellaneous

Horaires sauf indication contraire / *Timetables unless otherwise specified*
UTC HIV ; HOR ETE : -1HR / *UTC WIN ; SUM SKED : -1HR*

- 1 - **Situation / Location** : 3 km NW Montluçon (03 - Allier).
- 2 - **ATS** : NIL.
- 3 - **VFR de nuit / Night VFR** : Non agréé / *Not approved*.
- 4 - **Exploitant d'aérodrome / AD operator** : Aéroclub de Montluçon-Domérat
Allée Léon Biancotto
03410 Domérat
TEL : 04 70 29 18 99 - E-Mail : acb.montlucon.domerat@gmail.com
- 5 - **CAA** : DSAC Centre-Est (voir / *see GEN VAC*).
- 6 - **BRIA** : BORDEAUX (voir / *see GEN VAC*).
- 7 - **Préparation du vol / Flight preparation** : Acheminement FPL VFR / *Addressing VFR FPL* : voir / *see GEN VAC*
- 8 - **MET** : VFR : voir / *see GEN VAC* ; IFR : voir / *see AIP GEN 3.5* ; Station : NIL.
- 9 - **Douanes, Police / Customs, Police** : NIL.
- 10 - **AVT** : NIL.
- 11 - **RFFS** : Niveau 1 / *Level 1*.
- 12 - **Péril animalier / Wildlife strike hazard** : NIL.
- 13 - **Hangars pour aéronefs de passage / Transient aircraft hangars** : NIL.
- 14 - **Réparations / Repairs** : NIL.
- 15 - **ACB** : de Montluçon Domérat (voir exploitant / *see operator*).
- 16 - **Divers / Miscellaneous** : ACFT non-basés : demande exceptionnelle d'autorisation sur le mail autorisationlflt@aeroclub-montlucon.fr / *not based ACFT : ask for an exceptional authorization on autorisationlflt@aeroclub-montlucon.fr*.