

# ATTERRISSAGE A VUE

## Visual landing

Ouvert à la CAP  
Public air traffic

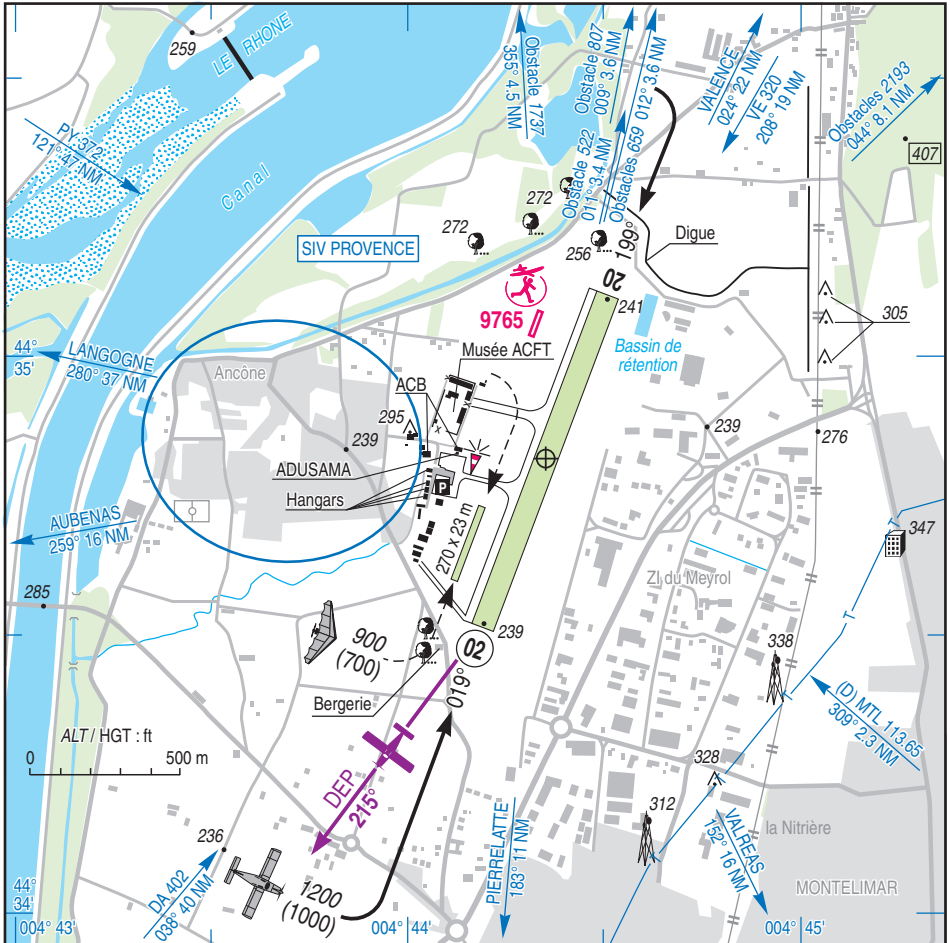
# MONTELMAR ANCONE

## AD 2 LFLQ ATT 01

03 NOV 22

	<b>ALT AD : 241 (9 hPa)</b> LAT : 44 34 49 N LONG : 004 44 21 E	<b>LFLQ</b> VAR : 2°E (20)
---	---	-------------------------------

APP : NIL  
 TWR : NIL  
 A/A : 119.885



RWY	QFU	Dimensions Dimension	Nature Surface	Résistance Strength	TODA	ASDA	LDA
02	019	1200 x 80	Non revêtue	-	1200	1200	1200
20	199	1200 x 80	Unpaved	-	1200	1200	1200

Aides lumineuses : NIL

Lighting aids : NIL

## MONTELMAR ANCONE

### Consignes particulières / *Special instructions*

#### Conditions d'utilisation de l'AD

AD réservé aux ACFT munis de radio.

Utilisation simultanée piste avion et piste ULM interdite.

Après fortes pluies, restrictions possibles annoncées par NOTAM.

#### Procédures et consignes particulières

Circulation hors TWY interdite.

QFU 019° préférentiel cause environnement.

Décollage QFU 199° : suivre l'axe 215° pour éviter l'agglomération.

#### Activités diverses

AEM (N° 9765) : 500 ft ASFC, SR-SS. Selon protocole.

#### AD operating conditions

AD reserved for radio-equipped ACFT.

Simultaneous use of ACFT RWY and ULM grass strip prohibited.

After heavy rainfalls, possible restrictions announced by NOTAM.

#### Procedures and special instructions

Taxiing prohibited outside TWY.

Preferred QFU 019° due to environment.

TKOF QFU 199° : follow axis 215° to avoid the agglomeration.

#### Special activities

AEM (NR 9765) : 500 ft ASFC, SR-SS. As per protocol.

### Informations diverses / *Miscellaneous*

Horaires sauf indication contraire / *Timetables unless otherwise specified*  
UTC HIV ; HOR ETE : -1HR / UTC WIN ; SUM SKED : -1HR

1 - **Situation / Location** : 2,5 km NNW Montélimar (26 - Drôme).

2 - **ATS** : NIL.

3 - **VFR de nuit / Night VFR** : Agréé avec limitations (réservé aux ACB autorisés suivant les consignes locales)  
*Approved with limitations (reserved for authorized ACB according to local instructions).*

4 - **Exploitant d'aérodrome / AD operator** : Communauté d'agglomération de Montélimar Agglomération  
Maison des services publics  
1 avenue Saint-Martin  
26200 MONTELMAR  
TEL : 04 75 00 25 17

5 - **CAA** : DSAC Centre-Est (voir / see GEN VAC).

6 - **BRIA** : BORDEAUX (voir / see GEN VAC).

← 7 - **Préparation du vol / Flight preparation** : Acheminement FPL VFR / *Addressing VFR FPL* : voir / see GEN VAC.

8 - **MET** : VFR : voir / see GEN VAC ; IFR : voir / see AIP GEN 3.5 ; Station : NIL.

9 - **Douanes, Police / Customs, Police** : NIL.

← 10 - **AVT** : AVGAS UL 91. HX : voir / see ACB de Montélimar. Quantité limitée / *Limited quantities*.  
 Paiement comptant ou carte bancaire.  
*Cash payment or credit card.*  
 Sur RDV Téléphonique / *On appointment.*

11 - **RFFS** : Niveau 1 / *Level 1*.

12 - **Péril animalier / Wildlife strike hazard** : NIL.

13 - **Hangars pour aéronefs de passage / Transient aircraft hangars** : Possible.

← 14 - **Réparations / Repairs** : NIL

← 15 - **ACB** : de Montélimar Porte de Provence - TEL : 04 75 46 01 76 - E-mail : <http://www.acmpp.club>  
 ULM Aéro Drôme - TEL : 06 31 53 43 08.  
 Musée Européen de l'aviation chasse - TEL : 04 75 53 79 49 - FAX : 04 75 01 51 89.

16 - **Hotels, restaurants** : Restaurants sur AD / *at AD*.