

ATTERRISSAGE A VUE

Visual landing

Ouvert à la CAP
Public air traffic

ROANNE
AD 2 LFLO ATT 01

16 JUN 22

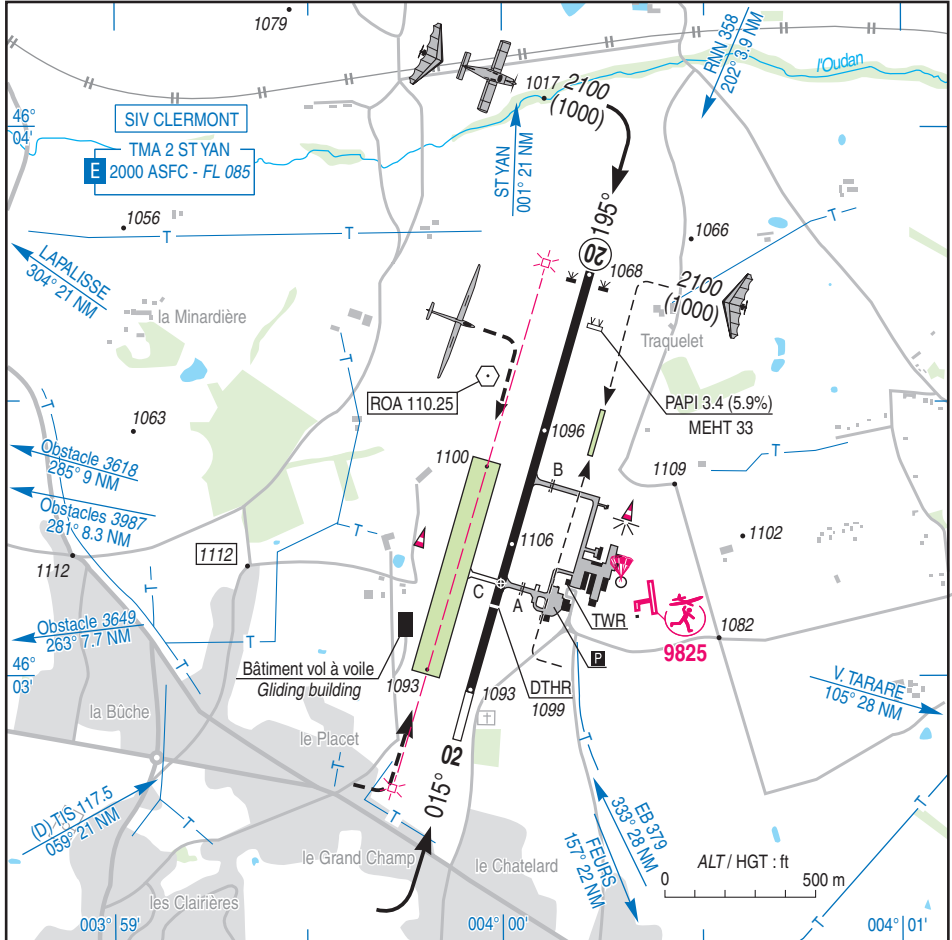
	ALT AD : 1106 (40 hPa)	LFLO VAR : 2°E (20)
	LAT : 46 03 10 N	
	LONG : 003 59 59 E	

APP : SAINT YAN Approche/Approach 123.405 - 119.505 (s) (au-dessus de/above 2000 ASFC)

TWR : NIL

AFIS : 120.905 (EN PPR PN 48 HR).

Absence ATS : **A/A** (120.905) FR seulement /only.



RWY	QFU	Dimensions Dimension	Nature Surface	Résistance Strength	TODA	ASDA	LDA
02	015	1475 x 30	Revêtue Paved	12 F/C/W/T	1475	1475	1173
20	195				1475	1635	1475
02L	015	740 x 100	Non revêtue Unpaved	-	740	740	740
20R	195				740	740	740

Aides lumineuses :

RWY 02 / 20 : BI
PCL (voir TXT 01)

Lighting aids :

RWY 02 / 20 : LIL
PCL (see TXT 01)

ROANNE

Consignes particulières / Special instructions

Conditions d'utilisation de l'AD

Activité IFR possible.

AD réservé aux ACFT munis de radio.

Bande gazonnée 02/20 réservée aux ACFT autorisés par l'exploitant AD et au VAV.

Procédures et consignes particulières

QFU 195° préférentiel cause procédure IFR.

Roulage interdit hors RWY et TWY.

← TWY de liaison (au pied de la tour) entre A et B réservé aux ACFT d'envergure < 15m et de MTOW < 3500 kg.

VFR de nuit

Départ : monter verticale aérodrome à l'altitude minimale du tronçon à emprunter.

Arrivée : l'altitude du dernier segment utilisé sera maintenue jusqu'à être en vue et dans les 5 NM de l'aérodrome, puis rejoindre le circuit.

Itinéraires : les itinéraires ROANNE - Le Donjon et ROANNE - La Palisse ne sont pas utilisables en cas de non fonctionnement du VOR ROA.

Equipement AD

PCL PPR PN 24 HR AFIS.

PCL n'allume pas le PAPI.

PAPI RWY 20 : divergence axe de piste de 5° DROITE.

Activités particulières

AEM (N° 9825) : SFC - 500 ft ASFC.

SR-SS selon protocole.

Parachutage sur AD (N° 411) : FL 110 - VEN, SAM, DIM et JF : 0600-2300, (ETE : - 1 HR).

Activité réservée aux pilotes autorisés et selon protocole d'accord en vigueur.

Activité réelle connue de :

SAINT YAN APP

ROANNE INFO

CLERMONT INFO

LYON INFO

Activité paramoteur sur piste ULM.

Pendant les vols ULM et/ou aéromodèles, l'activité parachutisme est incompatible sans accord préalable et coordination entre les parties.

Activité de treuillage sur AD (N° 989), limitée à 3000 ft AMSL tous les jours, SR - SS, annoncée par feu tournant orange installé sur le treuil. Câble non balisé. Information des usagers sur ROANNE INFO.

Éviter verticale en dessous de 3000 ft AMSL.

AD operating conditions

Possible IFR operations.

AD reserved for radio-equipped aircraft.

Grass strip 02/20 reserved for ACFT authorized by AD operator and for gliders.

Procedures and special instructions

Preferred QFU 195° due to IFR procedure.

Taxiing prohibited except on RWY and TWY.

Connecting TWY (at the foot of TWR) between A and B reserved for ACFT which wingspan < 15 m and MTOW < 3500 kg.

Night VFR

Departure : climb overhead airfield up to route segment minimum altitude.

Arrival : last en route segment altitude will be maintained until being in sight and within 5 NM of the airfield, then join traffic pattern.

Routes ROANNE-Le Donjon and ROANNE-La Palisse are not usable in case of ROA VOR malfunction.

AD equipment

PCL PPR PN 24 HR AFIS.

PAPI not turned on by PCL.

PAPI RWY 20 : offset 5° RIGHT from RWY centreline.

Special activities

AEM (NR 9825) : SFC - 500 ft ASFC.

SR-SS as per protocol.

Parachuting activity on AD (NR 411) FL 110 - FRI, SAT, SUN and HOL : 0600-2300, (SUM : - 1 HR).

Activity reserved for pilots authorized according to protocol in force.

Activity known by :

SAINT YAN APP

ROANNE INFO

CLERMONT INFO

LYON INFO

Paramotor activity on ULM RWY.

During ULM and/or flying models activities, parachuting activity is incompatible without settlement and coordination between the factions.

Winch launching activity on AD (NR 989), limited to 3000 ft AMSL every day, SR - SS, announced by orange turning light on the winch. Non marked cable. Users information on ROANNE INFO.

Avoid overflying AD below 3000 ft AMSL.

ROANNE

Activité de voltige sur AD (N°6836) : Axe de 015°/195° de 2 NM centré sur ARP, 500 ft ASFC / FL 055, LS-30 à CS+30.

Activité selon protocole.

Activité réelle connue de :

- ROANNE INFO ou A/A
- CLERMONT INFO
- SAINT YAN APP (quand actif)

Aerobatics activity on AD (NR 6836) : 2 NM long axis oriented 015°/195° centered on ARP, 500 ft ASFC / FL 055, SR- 30 to SS+30.

Activity according protocol.

Activity known by :

- ROANNE INFO or A/A
- CLERMONT INFO
- SAINT YAN APP (when active)

ROANNE

Informations diverses / Miscellaneous

Horaires sauf indication contraire / *Timetables unless otherwise specified*
UTC HIV ; HOR ETE : -1HR / UTC WIN ; SUM SKED : -1HR

- 1 - **Situation / Location** : 7 km WNW Roanne (42 - Loire).
- 2 - **ATS** : AFIS : LUN-VEN / *MON-FRI* : 0800-1100, 1300-1700.
SAM, DIM, JF / *SAT, SUN, HOL* : 01 JUN - 30 SEP : 0900-1100, 1330-1700.
Possibilité d'ouverture pour les autres trafics sur PPR la veille (le VEN PN avant 1600 pour les week-end).
Opening is possible for other traffics on PPR the day before (on FRI PN before 1600 for week-end).
TEL : 04 77 66 83 55 - FAX : 04 77 66 85 99.
E-mail : aeroport@roannais-agglomeration.fr
Adresse : Aéroport ROANNE 42155 St Léger sur Roanne.
- 3 - **VFR de nuit / Night VFR** : Agréé (Voir aides lumineuses) / *Approved (See lighting aids).*
- 4 - **Exploitant d'aérodrome / AD operator** : Roannais agglomération
63 rue Jean Jaurès, BP 5,
42311 Roanne CEDEX
TEL : 04 77 66 85 77 - FAX : 04 77 66 85 99,
E-mail : aeroport@roannais-agglomeration.fr
- 5 - **CAA** : DSAC Centre-Est (voir / see GEN).
- 6 - **BRIA** : BORDEAUX (voir / see GEN).
- 7 - **Préparation du vol / Flight preparation** : Acheminement FPL VFR / *Addressing VFR FPL* : voir / see GEN 12.
- 8 - **MET** : VFR : voir / see GEN VAC ; IFR : voir / see AIP GEN 3.5 ; Station : NIL.
- 9 - **Douanes / Customs** : NIL.
- 10 - **AVT** : Carburants / *Fuel* : 100 LL, Jet A1, UL91 HOR AFIS / *AFIS SKED* Lubrifiants / *Lubricants* : NIL
Bons modèle 19, paiement comptant, cartes bancaires, chèques / *Model 19 vouchers, cash, credit cards, cheques*.
Tous carburants / *All fuels* : CB H24 Exo TIC uniquement en présence de RFFS / *only in the presence of RFFS*.
- 11 - **RFFS** : Niveau 2 / *Level 2* : LUN-VEN / *MON-FRI* : 0800-1100, 1300-1700.
En dehors de ces HOR niveau 1.
Niveau 2 disponible sur PPR le dernier jour ouvré avant 1600.
Outside these SKED level 1.
Level 2 on PPR the last opening day before 1600.
FAX : 04 77 66 85 99.
- 12 - **Péril animalier / Wildlife strike hazard** : NIL.
- 13 - **Hangars pour aéronefs de passage / Transient aircraft hangars** : O/R en fonction des disponibilités.
O/R according to availability.
- 14 - **Réparations / Repairs** : Roanne Aéro Maintenance (agréé / *certified* Part CAO).
Aéroport de Roanne - 42155 Saint-Léger sur Roanne.
TEL : 09 83 93 67 62 - 06 77 19 31 32.
E-mail : roanne.aero@gmail.com
- 15 - **ACB** : Club aéronautique Roannais (CAR) : 04 26 54 65 64.
Amicale des pilotes du Roannais : 07 82 06 13 71.
Centre de Vol à Voile Roannais (CVVR) : 04 77 66 81 08.
Centre de Vol ULM Roannais (CVULMR) : 06 28 90 65 34.
Radio Modèles Club Roannais (RMCR) : 06 84 20 28 30.
- 16 - **Transports** : Taxi et location de voitures sur demande.
Taxi and car rental O/R.
- 17 - **Hotels, restaurants** : A 3 km de l'aéroport / *3 km from the airport.*
- 18 - **Divers / Miscellaneous** : Autres activités (écoles, paramoteurs, location avions, hélicopters,...) voir site internet www.aeroportderoanne.fr
Others activities (schools, paramotors, aircraft rental, helicopters,...) see website www.aeroportderoanne.fr
GRF (Service d'évaluation et de report de l'état de surface de piste / *Global Reporting Format*) : HOR RFFS / *RFFS SKED*