

# ATTERRISSAGE A VUE

## Visual landing

Usage restreint  
Restricted use

**LYON BRINDAS**  
AD 2 LFKL ATT 01

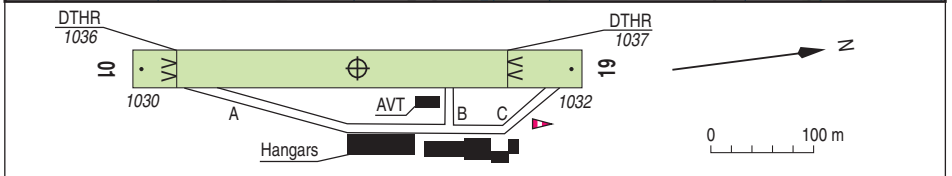
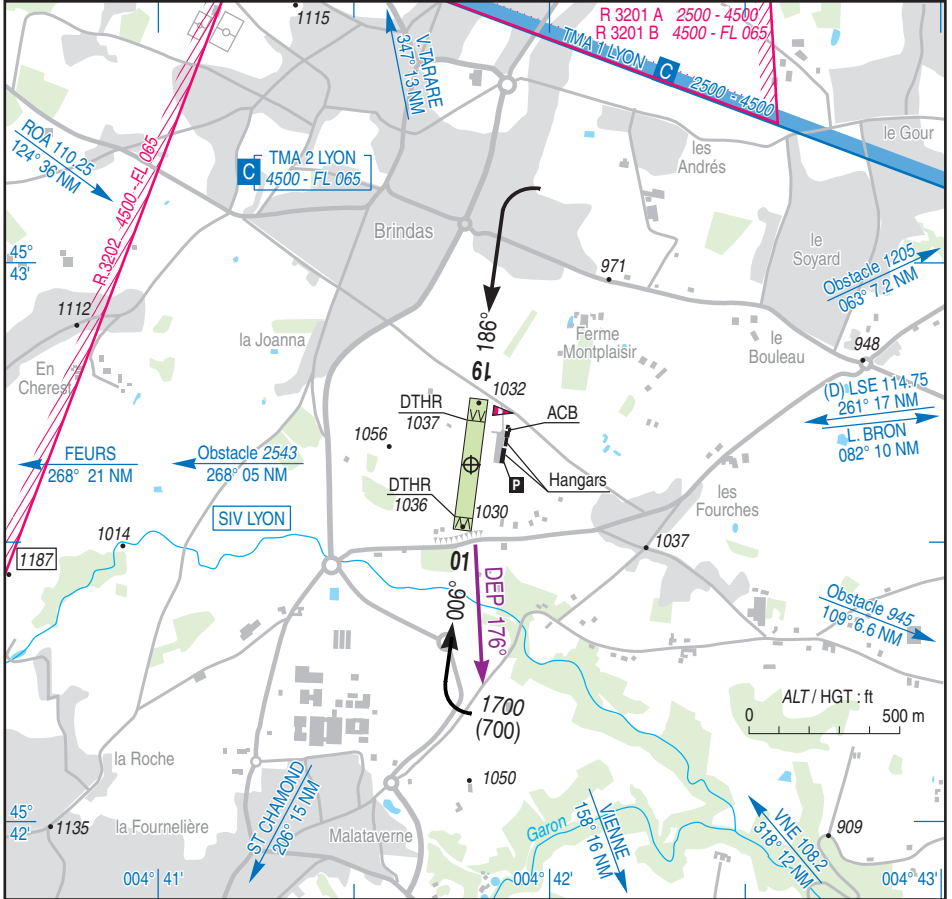
12 AUG 21



**ALT AD : 1040 (37 hPa)**  
LAT : 45 42 38 N  
LONG : 004 41 48 E

**LFKL**  
VAR : 2°E (20)

APP : NIL  
TWR : NIL  
A/A : 123.500



| RWY | QFU | Dimensions<br>Dimension | Nature<br>Surface      | Résistance<br>Strength | TODA | ASDA | LDA |
|-----|-----|-------------------------|------------------------|------------------------|------|------|-----|
| 01  | 006 | 438 x 50                | Non revêtue<br>Unpaved | -                      | 438  | 438  | 395 |
| 19  | 186 |                         |                        |                        | 438  | 438  | 365 |

Aides lumineuses : NIL

Lighting aids : NIL



AMDT 09/21 CHG : trajectoire départ, largeur piste, routes, obstacle.

© SIA

## LYON BRINDAS

### Consignes particulières / *Special instructions*

#### Conditions d'utilisation de l'AD

AD réservé aux avions et planeurs dont les pilotes ont été reconnus aptes à utiliser l'aérodrome par un instructeur (ou détenir une qualification d'instructeur).

AD utilisable par les HEL et les ULM.

AD réservé aux ACFT munis de radio.

#### Procédures et consignes particulières



Tours de piste et vols d'entraînement réservés aux ACFT basés.

Au décollage, privilégier le QFU 186° cause environnement, et effectuer une altération de cap à gauche (176°).



Éviter le survol de la ferme de Montplaisir.

#### AD operating conditions

AD reserved for airplanes and gliders whose pilots have been admitted to use the AD by a pilot instructor (or holding and instructor rating).

AD available for HEL and ULM.

AD reserved for radio-equipped ACFT.

#### Procedures and special instructions

Traffic patterns and training flights reserved for home-based ACFT.

For take-off, due to noise pollution give priority to QFU 186° and perform a course alteration to the left (176°).

Avoid overflight of the farm of Montplaisir.

### Informations diverses / *Miscellaneous*

Horaires sauf indication contraire / *Timetables unless otherwise specified*  
UTC HIV ; HOR ETE : -1HR / UTC WIN ; SUM SKED : -1HR

- 1 - **Situation / Location** : 11 km SW Lyon (69 - Rhône).
- 2 - **ATS** : NIL.
- 3 - **VFR de nuit / Night VFR** : Non agréé / *Not approved*.
- 4 - **Exploitant d'aérodrome / AD operator** : ACB.
- 5 - **CAA** : DSAC Centre-Est (voir / *see* GEN).
- 6 - **BRIA** : BORDEAUX (voir / *see* GEN).
- 7 - **Préparation du vol / Flight preparation** : Acheminement FPL VFR / *Addressing VFR FPL* : voir / *see* GEN 12.
- 8 - **MET** : VFR : voir / *see* GEN VAC ; IFR : voir / *see* AIP GEN 3.5 ; Station : NIL.
- 9 - **Douanes, Police / Customs, Police** : NIL.
- 10 - **AVT** : Carburants / *Fuel* : 100 LL possible : O/R TEL : ACB.
- 11 - **RFFS** : Niveau 1 / *Level 1*.
- 12 - **Péril animalier / Wildlife strike hazard** : NIL.
- 13 - **Hangars pour aéronefs de passage / Transient aircraft hangars** : Possible.
- 14 - **Réparations / Repairs** : Atelier de maintenance itinérant / *Itinerant maintenance workshop*.  
AM2 - aéro - TEL : 06 16 70 71 65.
- 15 - **ACB** : de l'ouest lyonnais TEL : 04 78 45 11 40.