

# ATTERRISSAGE A VUE

## Visual landing

Usage restreint  
Restricted use

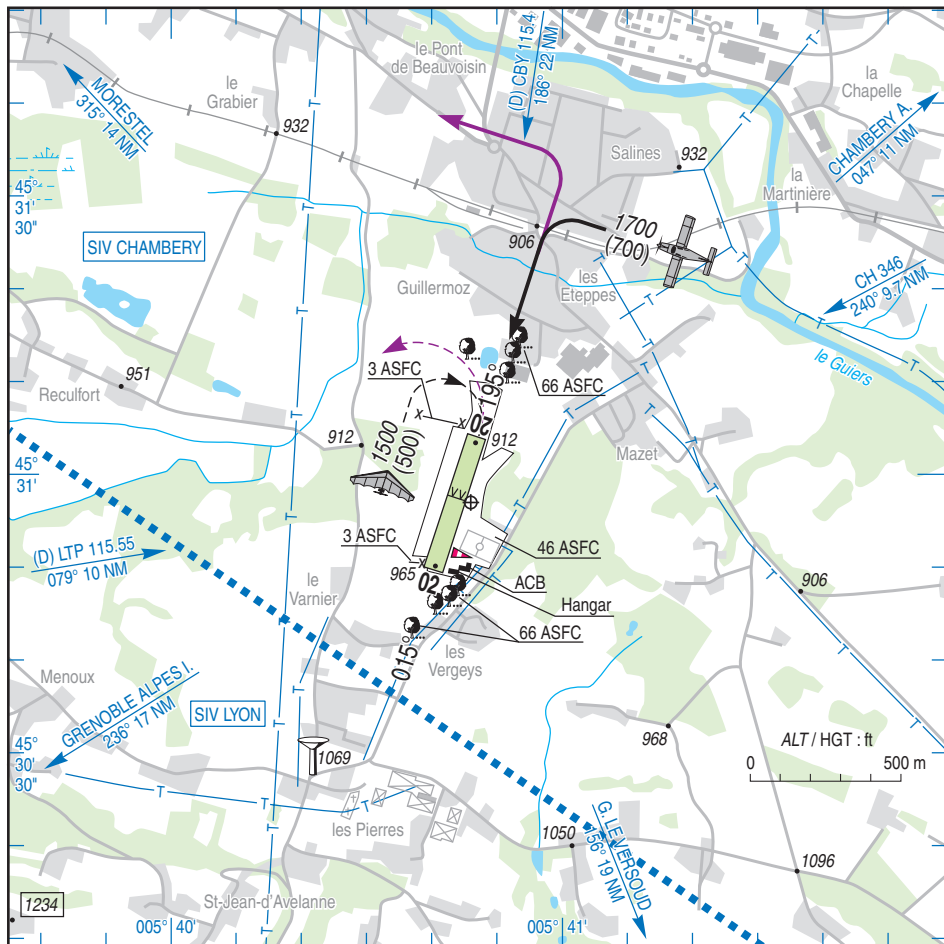
# SAINT JEAN D'AVELANNE

## AD 2 LFKH ATT 01

31 DEC 20

	<b>ALT AD : 964 (35 hPa)</b>	<b>LFKH</b>
	LAT : 45 30 57 N	VAR : 2° E (20)
	LONG : 005 40 46 E	

APP : NIL  
TWR : NIL  
A/A : 123.500



RWY	QFU	Dimensions Dimension	Nature Surface	Résistance Strength	TODA	ASDA	LDA
02	015	407 x 35	Non revêtue	-	407	407	-
20	195		Unpaved		-	-	250

Aides lumineuses : NIL

Lighting aids : NIL

## SAINT JEAN D'AVELANNE

### Consignes particulières / *Special instructions*

#### Conditions d'utilisation de l'AD

Aérodrome réservé aux avions et planeurs dont les pilotes répondent à l'une des conditions suivantes :

- avoir été reconnus aptes à utiliser l'aérodrome par un instructeur (ou détenir une qualification d'instructeur),
- détenir la qualification de vol en montagne.

Aérodrome utilisable par les HEL et ULM.

AD interdit aux ACFT d'une envergure supérieure à 12 m du fait de la largeur de la piste.

Atterrissage obligatoire en piste 20.

Décollage obligatoire en piste 02.

Terrain inondable : en cas de terrain humide, utiliser le seuil décalé à mi longueur de piste.

#### *AD operating conditions*

*AD reserved for ACFT and gliders whose pilots meet one of these following conditions :*

- to be recognized fit to use AD by an instructor (or have an instructor rating),*
- to have the mountain flight rating.*

*AD available for HEL and ULM.*

*AD prohibited for ACFT whose wingspan is more than 12 m due to the width of the RWY.*

*LDG compulsory on RWY 20.*

*TKOF compulsory on RWY 02.*

*Flood airfield : in case of wet airfield, use the DTHR at mid RWY.*

#### Procédures et consignes particulières

Circuit ULM à l'Ouest et à proximité immédiate de la piste.

Entraînements tour de piste réservés aux ACFT basés.

#### *Procedures and special instructions*

*ULM circuit in the West and close to the runway.*

*Training patterns reserved for home based ACFT.*

### Informations diverses / *Miscellaneous*

Horaires sauf indication contraire / *Timetables unless otherwise specified*  
UTC HIV ; HOR ETE : -1HR / *UTC WIN ; SUM SKED : -1HR*

- 1- **Situation / Location** : 2 km SSE Pont de Beauvoisin (38 - Isère).
- 2- **ATS** : NIL.
- 3- **VFR de nuit / Night VFR** : Non agréé / *Not approved* .
- 4- **Exploitant d'aérodrome / AD operator** : ACB.
- 5- **CAA** : DSAC Centre-Est (voir / *see GEN*).
- 6- **BRIA** : BORDEAUX (voir / *see GEN*).
- 7- **Préparation du vol / Flight preparation** : Acheminement FPL VFR / *Addressing VFR FPL* : voir / *see GEN 12*.
- 8- **MET** : VFR : voir / *see GEN VAC* ; IFR : voir / *see AIP GEN 3.5* ; Station : NIL.
- 9- **Douanes, Police / Customs, Police** : NIL.
- 10- **AVT** : NIL.
- 11- **RFFS** : Niveau 1 / *Level 1* .
- 12- **Péril animalier / Wildlife strike hazard** : NIL.
- 13- **Hangars pour aéronefs de passage / Transient aircraft hangars** : NIL.
- 14- **Réparations / Repairs** : NIL.
- 15- **ACB** : de l'Espérance de Saint-Jean d'Avelanne TEL : 06 78 39 44 80.