



ATTERRISSAGE A VUE

Visual landing

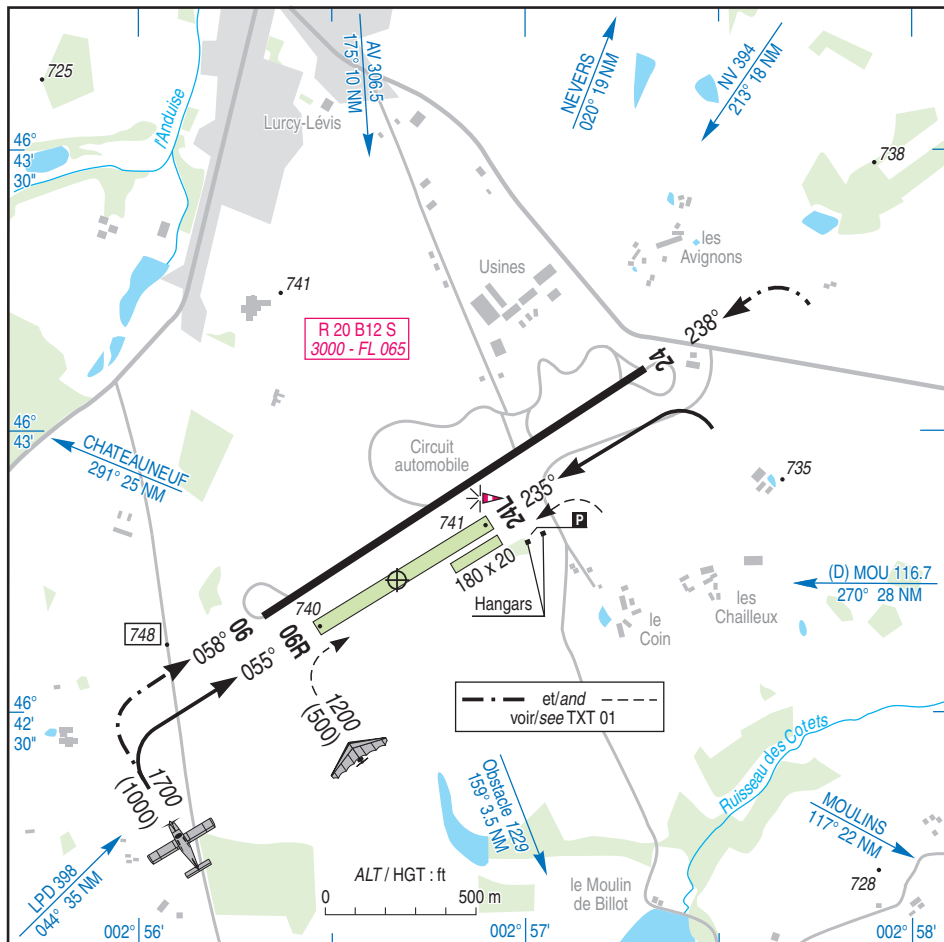
Usage restreint
Restricted use
04 NOV 21

LURCY LEVIS

AD 2 LFJU ATT 01

  CABLE	ALT AD : 747 (27 hPa) LAT : 46 42 44 N LONG : 002 56 41 E	LFJU VAR : 1°E (20)
---	--	-------------------------------

APP : NIL
TWR : NIL
A/A : 123.500



RWY	QFU	Dimensions Dimension	Nature Surface	Résistance Strength	TODA	ASDA	LDA
06	058	1500 x 18	Revêtue Paved	7 / 10 / -	1500	1500	1500
24	238				1500	1500	1500
06R	055	670 x 30	Non revêtue Unpaved	-	670	670	670
24L	235				670	670	670

Aides lumineuses : NIL

Lighting aids : NIL

LURCY LEVIS

Consignes particulières / *Special instructions*

Conditions d'utilisation de l'AD

AD réservé aux ACFT munis de radio.

Utilisation piste en herbe réservée :

- aux ACFT propriété ou exploités par l'ACB
- aux pilotes possédant une convention d'utilisation.

Utilisation simultanée des pistes en herbe interdite.

Piste ULM en herbe (180 m) strictement réservée aux ULM en école avec instructeurs basés.

Piste revêtue intégrée dans circuit automobile : utilisation réservée aux pilotes autorisés par le directeur du circuit.

AD operating conditions

AD reserved for radio-equipped ACFT.

Use of grass strip reserved for :

- ACFT property or operated by ACB*
- pilots holding an usage agreement.*

Simultaneous use of grass strips prohibited.

ULM grass strip (180 m) strictly reserved for school ULM with based instructors.

Paved RWY part of the racing circuit : use reserved for pilots authorized by the circuit manager.

Dangers à la navigation aérienne

Piste en herbe pouvant être détrempée.

Procédures et consignes particulières

Eviter le survol du château de Lévis.

Roulage interdit hors pistes et hors TWY matérialisé.

Air navigation hazards

Grass strip might be soggy.

Procedures and special instructions

Avoid overflying Lévis castle.

Taxiing prohibited outside RWYs and outside marked TWY.

Activités particulières

Parapentes tractés par un câble.

Paramoteurs : se renseigner auprès de l'ACB ; veille radio sur FREQ A/A.

Special activities

Paragliders towed by cable.

Paramotors : request information from ACB ; radio monitoring on A/A FREQ.

Informations diverses / *Miscellaneous*

Horaires sauf indication contraire / *Timetables unless otherwise specified*
UTC HIV ; HOR ETE : -1HR / *UTC WIN ;SUM SKED : -1HR*

- 1 - Situation / Location :** 1,8 km S Lurcy-Levis (03 - Allier).
- 2 - ATS :** NIL.
- 3 - VFR de nuit / Night VFR :** Non agréé / *Not approved.*
- 4 - Exploitant d'aérodrome / AD operator :** Piste en dur / Paved RWY : Société SOPAGEMA Route Pouzy, Zone industrielle 03320 LURCY LEVIS
TEL : 04 70 67 82 29 - FAX 04 70 67 89 50.
Piste en herbe / Grass Strip : ACB.
- 5 - CAA :** DSAC Centre-Est (voir / *see GEN*).
- 6 - BRIA :** BORDEAUX (voir / *see GEN*).
- 7 - Préparation du vol / Flight preparation :** Acheminement FPL VFR / *Addressing VFR FPL* : voir / *see GEN12*.
- 8 - MET :** VFR: voir / *see GEN VAC* ; IFR: voir / *see AIP GEN 3.5* ; Station: NIL.
- 9 - Douanes, Police / Customs, Police :** NIL.
- 10 - AVT :** NIL.
- 11 - RFFS :** Niveau 1 / *Level 1* .
- 12 - Pêril animalier / Wildlife strike hazard :** Occasionnel / *Random* .
- 13 - Hangars pour aéronefs de passage / Transient aircraft hangars :** Sur demande auprès de l'ACB.
On request from ACB.
- 14 - Réparations / Repairs :** NIL.
- 15 - ACB :** de Lurcy-Levis - Aérodrome 03320 Lurcy Levis. TEL : 06 07 42 95 53 / 06 24 59 91 70 .