


# ATTERRISSAGE A VUE

## Visual landing

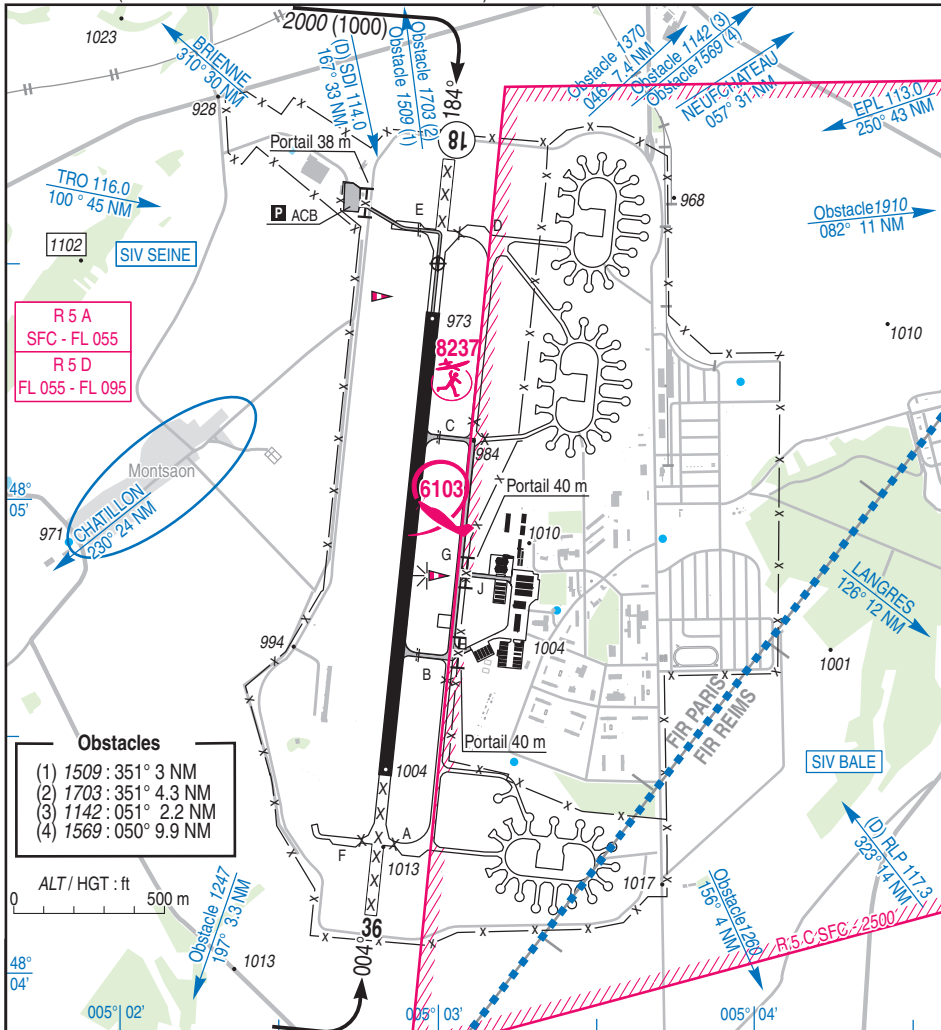
Usage restreint  
Restricted use  
03 NOV 2022

# CHAUMONT SEMOUTIERS

## AD 2 LFJA ATT 01

	<b>ALT AD : 1004 (36 hPa)</b> LAT : 48 05 30 N LONG : 005 03 00 E	<b>LFJA</b> Non WGS-84 VAR : 2°E (20)
---	---	---

APP : NIL  
 TWR : NIL  
 A/A : 118.775  
 RAI : 118.775 (si zones LF-R 5 actives / if LF-R 5 areas active)



**R 5 A**  
SFC - FL 055  
**R 5 D**  
FL 055 - FL 095

- Obstacles**
- (1) 1509 : 351° 3 NM
  - (2) 1703 : 351° 4.3 NM
  - (3) 1142 : 051° 2.2 NM
  - (4) 1569 : 050° 9.9 NM

RWY	QFU	Dimensions Dimension	Nature Surface	Résistance Strength	TODA	ASDA	LDA
18	184	1801 x 30	Revêtue	18/F/C/W/T	1801	1801	1801
36	004	1801 x 30	Paved	18/F/C/W/T	1801	1801	1801

Aides lumineuses : NIL

Lighting aids : NIL

## CHAUMONT SEMOUTIERS

### Consignes particulières / *Special instructions*

#### Conditions d'utilisation de l'AD

Code de référence AD (OACI) : 3B

AD à usage restreint

AD réservé aux ACFT munis de radio

Utilisation de l'AD en dehors des créneaux d'activation de la zone LF-R 5 A

PPR obligatoire à demander auprès des OPS 61 RA

pour les ACFT non basés CIV et MIL

PRKG ACFT soumis à autorisation des OPS 61 RA

E-mail : 61ra.dv.fct@intra.def.gouv.fr

61ème RA OPS ☎ 03 25 35 96 05 - 06 71 28 66 07

SAM, DIM, JF : Officier de permanence 03 25 35 96 58

#### Dangers à la navigation aérienne

Fort dénivellé au bord Sud-Ouest du PRKG AGACS

Evolution d'aéronefs télépilotes non habités dans les zones LF-R 5, au départ des installations MIL

Limitations vent traversier, LDG et TKF RWY 36/18

interdite pour les ACFT à voilure fixe:

- ≥ 25 kt sur RWY sèche

- 20 kt sur RWY mouillée

RESA (aire de sécurité d'extrémité de piste) 36 et 18

limitées à 45 m de largeur

#### Procédures et consignes particulières

QFU 184° préférentiel cause nuisances sonores

Survol des installations militaires à l'Est de l'AD et des communes avoisinantes à éviter impérativement

Dégagement RWY 18/36 pour tous les ACFT autorisés

vers le PRKG AGACS uniquement via TWY E

TWY G-H-J : utilisables uniquement pour les ACFT

autorisés

ACL : 48°05'36" N - 005°02'41" E

ALT moyenne du parking : 945 ft

#### Activités diverses

Volige NR 6103 : 1000 ft ASFC - FL 055, axe RWY

18/36, 1500 m de part et d'autre du point 48°04'58"N -

005°02'53"E. ETE : 0700-SS,

HIV : 0800-SS hors activation de la LF-R 5 A

Activité réservée aux pilotes de l'ACB de la Haute Marne

AEM NR 8237 : SFC - 2300 AMSL ou 1300 ASFC

Vols radiocommandés selon protocole

Plafond limité à 1000 ft ASFC. Rehaussement du

plafond jusqu'à 1300 ft ASFC annoncé par NOTAM

SR-SS hors activité R 5 A et C

#### **AD operating conditions**

*AD reference code (ICAO) : 3B*

*Restricted use AD*

*AD reserved for radio-equipped ACFT*

*AD use possible out of LF-R 5 A area slots*

*PPR mandatory for non home based CIV and MIL*

*ACFT. Contacting OPS 61 RA*

*PRKG ACFT authorization by OPS 61 RA*

*E-mail : 61ra.dv.fct@intra.def.gouv.fr*

*61ème RA OPS ☎ 03 25 35 96 05 - 06 71 28 66 07*

*SAT, SUN, HOL : Duty officer 03 25 35 96 58*

#### **Air navigation hazards**

*Extremely uneven ground on the South West of PRKG AGACS*

*Unmanned ACFT evolutions in LF-R 5 areas, starting from MIL facilities located*

*Cross-wind limitations, RWY 36/18 LDG and TKF*

*prohibited for fixed-wing ACFT :*

*- ≥ 25 kt on dry RWY*

*- 20 kt on wet RWY*

*RESA (Runway End Safety Area) 36 and 18 limited to*

*45 m wide*

#### **Procedures and special instructions**

*Preferred QFU 184° due to noise pollution*

*Strictly avoid to overfly military facilities on the East side*

*of AD and neighbouring built-up areas*

*Vacate RWY 18/36 for all authorized ACFT to PRKG*

*AGACS only via TWY E*

*TWY G-H-J : only used by authorized ACFT*

*ACL : 48°05'36" N - 005°02'41" E*

*Average apron ALT : 945 ft*

#### **Special activities**

*Aerobatics NR 6103 : 1000 ft ASFL - FL 055, RWY axis*

*18/36, 1500 m from each side of point 48°04'58"N -*

*005°02'53"E. SUM : 0700-SS,*

*WIN : 0800-SS out of LF-R 5 A activity.*

*Activity reserved for pilots of Haute Marne ACB*

*AEM NR 8237 : SFC - 2300 AMSL ou 1300 ASFC*

*Radio controlled model flying as per protocol*

*Upper limit limited to 1000 ft ASFC. Upper limit raised*

*up to 1300 ft ASFC announced by NOTAM*

*SR-SS outside R 5 A and C activity*

---

## CHAUMONT SEMOUTIERS

---

### Informations diverses / *Miscellaneous*

Horaires sauf indication contraire / *Timetables unless otherwise specified*

UTC HIV ; HOR ETE : -1HR / *UTC WIN ; SKED SUM : -1HR*

**1 - Situation / Location :** 6 km W Chaumont (52 - Haute Marne)

**2 - ATS :** NIL

**3 - VFR de nuit / Night VFR :** Non agréé / *Not approved*

**4 - Exploitant d'aérodrome / AD operator :** 61<sup>ème</sup> Régiment d'artillerie

quartier Général d'ABOUVILLE

BP 82086

52903 Chaumont Cedex

Secteur civil / *Civil area* : AGACS :

Association de gestion de l'aérodrome de Chaumont Semoutiers

Aérodrome de Chaumont Semoutiers

52000 Chaumont

FAX : 03 25 35 06 15

E-mail : aerodrome-chaumont@orange.fr

**5 - AVA :** DSAC / NE (voir / *see* GEN)

**6 - BRIA :** LE BOURGET (voir / *see* GEN)

**7 - Préparation du vol / Flight preparation :** Acheminement FPL VFR / *Addressing VFR FPL* : voir / *see* GEN 12

**8 - MET :** VFR : voir / *see* GEN VAC ; IFR : voir / *see* AIP GEN 3.5 ; Station : NIL

**9 - Douanes, Police / Customs, Police :** NIL

**10 - AVT :** Carburant / *Fuel* : NIL

**11 - RFFS :** Niveau 1 / *Level 1*

**12 - Pêril animalier / Wildlife strike hazard :** NIL

**13 - Hangars pour aéronefs de passage / Transient aircraft hangars :** Possible avec accord AGACS /  
*Possible with AGACS agreement*

**14 - Réparations / Repairs :** NIL

**15 - ACB :** de la Haute Marne : ☎ 03 25 03 05 92

