

# ATTERRISSAGE A VUE

Visual landing

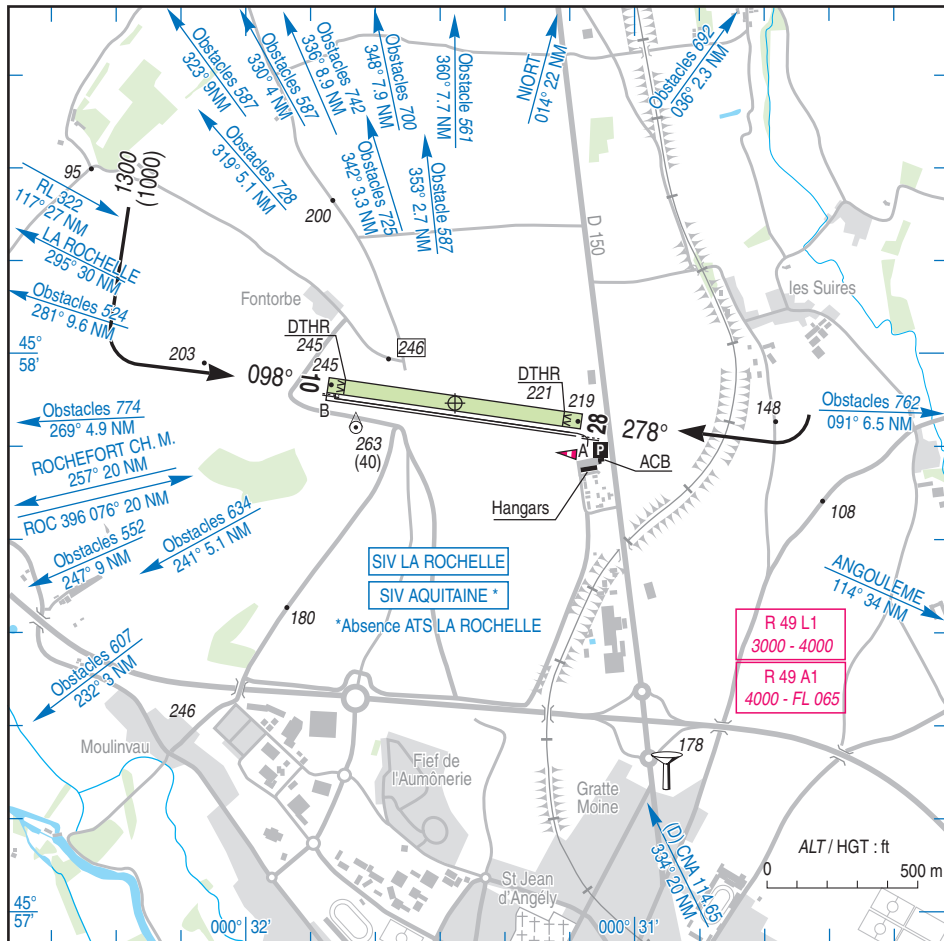
# SAINT JEAN D'ANGELY SAINT DENIS DU PIN

Ouvert à la CAP / Public air traffic  
02 DEC 21

AD 2 LFIY ATT 01

	<b>ALT AD : 245 (9 hPa)</b> LAT : 45 57 55 N LONG : 000 31 28 W	<b>LFIY</b> VAR : 0° (20)
---	---	------------------------------

APP : NIL  
 TWR : NIL  
 A/A : 123.500



RWY	QFU	Dimensions Dimension	Nature Surface	Résistance Strength	TODA	ASDA	LDA
10	098	850 x 50	Non revêtue	-	850	850	795
28	278		Unpaved		850	850	790

Aides lumineuses : NIL

Lighting aids : NIL

## SAINT JEAN D'ANGELY SAINT DENIS DU PIN

### Consignes particulières / *Special instructions*

#### Conditions d'utilisation de l'AD

AD réservé aux ACFT munis de radio.

#### *AD operating conditions*

*AD reserved for radio-equipped ACFT.*

#### Dangers à la navigation aérienne

← En raison du profil bombé de la piste, les seuils opposés ne sont pas visibles à partir des points d'attente. Une grande prudence est requise pour pénétrer sur la piste.

#### *Air navigation hazards*

*Due to the RWY convex profile, opposite thresholds are not visible from holding points. A great caution is required to penetrate on the RWY.*

#### Procédures et consignes particulières

Roulage interdit hors RWY et TWY.

#### *Procedures and special instructions*

*Taxiing prohibited except on RWY and TWY.*

### Informations diverses / *Miscellaneous*

Horaires sauf indication contraire / *Timetables unless otherwise specified*  
UTC HIV ; HOR ETE : -1HR / *UTC WIN ; SKED SUM : -1HR*

- 1 - **Situation / Location** : 2 km N Saint Jean d'Angely (17 - Charente Maritime).
- 2 - **ATS** : NIL.
- 3 - **VFR de nuit / Night VFR** : Non agréé / *Not approved.*
- 4 - **Exploitant d'aérodrome / AD operator** : ACB.
- ← 5 - **CAA** : DSAC-SO (voir / *see GEN*).
- 6 - **BRIA** : BORDEAUX (voir / *see GEN*).
- ← 7 - **Préparation du vol / Flight preparation** : Acheminement FPL VFR / *Addressing VFR FPL* : voir / *see GEN 12.*
- 8 - **MET** : VFR : voir / *see GEN VAC* ; IFR : voir / *see AIP GEN 3.5* ; Station : NIL.
- 9 - **Douanes, Police / Customs, Police** : NIL.
- 10 - **AVT** : Carburant / *Fuel* : NIL. Lubrifiant / *Lubricant* : 80. CIV-MIL : HX.
- ← 11 - **RFFS** : Niveau 1 / *Level 1.*
- 12 - **Péril animalier / Wildlife strike hazard** : NIL.
- 13 - **Hangars pour aéronefs de passage / Transient aircraft hangars** : Possible.
- 14 - **Réparations / Repairs** : NIL.
- 15 - **ACB** : Angérien TEL : 05 46 32 19 38.