

ATTERRISSAGE A VUE

Visual landing

Ouvert à la CAP
Public air traffic

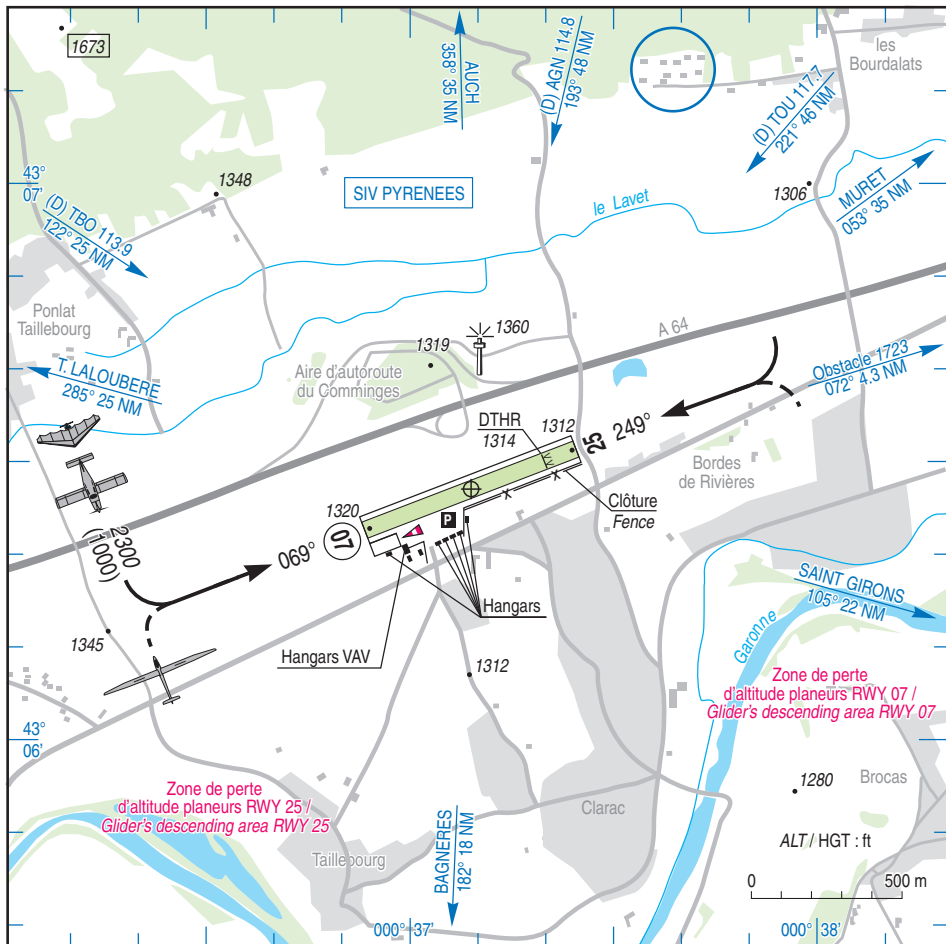
SAINT GAUDENS MONTREJEAU

AD 2 LFIM ATT 01

14 JUL 22

  	ALT AD : 1320 (48 hPa) LAT : 43 06 27 N LONG : 000 37 09 E	LFIM VAR : 1°E (20)
---	---	-------------------------------

APP : NIL
 TWR : NIL
 A/A : 120.430



RWY	QFU	Dimensions Dimension	Nature Surface	Résistance Strength	TODA	ASDA	LDA
07	069	750 x 60	Non revêtue	-	750	750	750
25	249		Unpaved		750	750	600

Aides lumineuses : NIL

Lighting aids : NIL

SAINT GAUDENS MONTREJEAU

Consignes particulières / *Special instructions*

Conditions d'utilisation de l'AD

AD réservé aux ACFT munis de radio.

Utilisation simultanée de la piste, par les avions et les planeurs, interdite.

Zone d'alignement créée au QFU 249° (dans les 20 premiers mètres à partir de l'extrémité de la bande). La présence de planeurs dans cette zone d'alignement protégée par le seuil décalé, n'interdit pas l'utilisation de la piste

Procédures et consignes particulières

QFU 069° préférentiel cause environnement et LDA maximale.

Alignement obligatoire en début de piste.

Roulage avec précaution sur le TWY Sud en raison d'une clôture située à 10 m de l'axe de TWY.

TWY Nord utilisé prioritairement par les planeurs et les avions de servitudes pour le dégagement de la piste et l'attente prévol.

Pour les décollages en RWY 07, les performances des appareils doivent garantir le survol d'une route avec une marge de franchissement d'au moins 50 ft.

AD operating conditions

AD reserved for radio-equipped ACFT.

Simultaneous use of RWY, by both ACFT and gliders, prohibited.

Line-up area created on QFU 249° (in the first 20 meters, from the far end of the strip). Presence of gliders in this line-up area protected by DTHR, doesn't make RWY unusable.

Procedures and special instructions

Preferred QFU : 069° due to environment and maximum LDA.

Line-up compulsory from the RWY THR.

Taxi with caution on South TWY due to a fence close to the TWY axis at 10 m.

North TWY used in priority by gliders and operating ACFT, for RWY vacating and preflight holding.

For takeoffs RWY 07, aircraft performances must ensure the capacity to fly over a road with a 50 foot minimum obstacle clearance altitude.

Informations diverses / *Miscellaneous*

Horaires sauf indication contraire / *Timetables unless otherwise specified*
UTC HIV ; HOR ETE : -1HR / *UTC WIN ; SUM SKED : -1HR*

- 1 - **Situation / Location** : 10 km W St-Gaudens (31 - Haute Garonne).
- 2 - **ATS** : NIL.
- 3 - **VFR de nuit / Night VFR** : NIL.
- 4 - **Exploitant d'aérodrome / AD operator** : Syndicat Mixte de l'aérodrome de Clarac – Mairie de Clarac
31210 CLARAC
- ← 5 - **CAA** : DSAC Sud (voir / *see GEN VAC*).
- ← 6 - **BRIA** : BORDEAUX (voir / *see GEN VAC*).
- ← 7 - **Préparation du vol / Flight preparation** : Acheminement FPL VFR / *Addressing VFR FPL* : voir / *see GEN VAC*.
- 8 - **MET** : VFR : voir / *see GEN VAC* ; IFR : voir / *see AIP GEN 3.5* ; Station : NIL.
- 9 - **Douanes, Police / Customs, Police** : NIL.
- 10 - **AVT** : Carburant / *Fuel* : 100 LL - Lubrifiant / *Lubricant* : 80 CIV HX - TEL : ACB du Comminges.
- 11 - **RFFS** : Niveau 1 / *Level 1*.
- 12 - **Péril animalier / Wildlife strike hazard** : NIL.
- 13 - **Hangars pour aéronefs de passage / Transient aircraft hangars** : NIL.
- 14 - **Réparations / Repairs** : NIL.
- 15 - **ACB** : du Comminges-Aérodrome - RD 817 - 31210 Clarac - TEL : 05 61 89 13 08.
PLANEURS PYRENEES COMMINGES TEL / FAX : 05 61 95 37 87.