

# ATTERRISSAGE A VUE

## Visual landing

Ouvert à la CAP  
Public air traffic

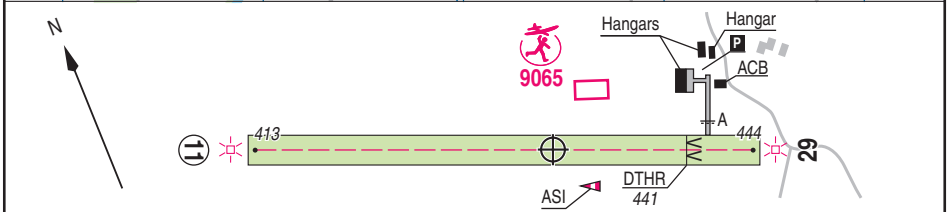
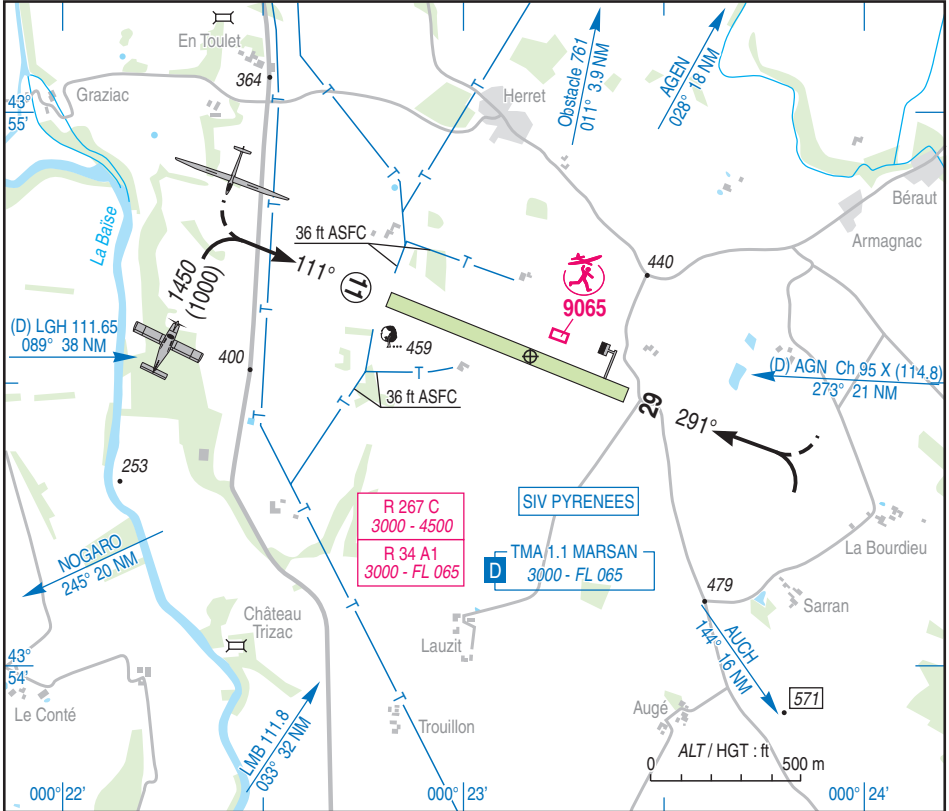
# CONDOM VALENCE SUR BAÏSE

## AD 2 LFID ATT 01

10 AUG 23

				<b>ALT AD : 444 (16 hPa)</b> LAT : 43 54 33 N LONG : 000 23 10 E	<b>LFID</b> VAR : 1°E (20)
CABLE					

APP : NIL  
TWR : NIL  
A/A : 119.765 (FR uniquement /only)



RWY	QFU	Dimensions Dimension	Nature Surface	Résistance Strength	TODA	ASDA	LDA
11	111	850 x 50	Non revêtue	-	850	850	850
29	291		Unpaved		850	850	726

Aides lumineuses : NIL      Lighting aids : NIL

## CONDOM VALENCE SUR BAÏSE

### Consignes particulières / *Special instructions*

#### Conditions d'utilisation de l'AD

Restrictions possibles durant les périodes de pluie : se renseigner à l'ACB.

#### Procédures et consignes particulières

Inutilisable hors RWY et TWY.

Procédures de coordination : voir auprès de l'ACB.

#### Activités diverses

AEM (N° 9065) : HJ, 300 ft ASFC MAX.

Treuilage planeurs (N° 1001) : SFC - 2000 AMSL.

Câble non balisé. Treuil équipé d'un balisage lumineux.

Information des usagers : A/A CONDOM.

#### *AD operating conditions*

*Possible restrictions during rainy periods : contact ACB.*

#### *Procedures and special instructions*

*Unusable outside RWY and TWY.*

*Coordination procedures : contact ACB.*

#### *Special activities*

*AEM (NR 9065) : HJ, 300 ft ASFC MAX.*

*Gliders winching (NR 1001): SFC - 2000 AMSL.*

*Unmarked cable. Winch equipped with lighting. Users*

*Information : A/A CONDOM.*

### Informations diverses / *Miscellaneous*

Horaires sauf indication contraire / *Timetables unless otherwise specified*  
UTC HIV ; HOR ETE : -1HR / *UTC WIN ; SUM SKED : -1HR*

- 1 - **Situation / Location** : 5 km SSE de Condom (32 – Gers).
- 2 - **ATS** : NIL.
- 3 - **VFR de nuit / Night VFR** : Non agréé / *Not approved.*
- 4 - **Exploitant d'aérodrome / AD operator** : AUPAC V  
(Association des utilisateurs de la Plate forme de Condom Valence sur Baïse)  
Aérodrome d'Herret  
32100 Condom  
TEL : ACB.
- 5 - **CAA** : DSAC Sud (voir/ *see* GEN VAC).
- 6 - **BRIA** : BORDEAUX (voir/ *see* GEN VAC).
- 7 - **Préparation du vol / Flight preparation** : Acheminement FPL VFR / *Addressing VFR FPL* : voir / *see* GEN VAC.
- 8 - **MET** : VFR: voir / *see* GEN VAC ; IFR: voir / *see* AIP GEN 3.5 ; Station: NIL.
- 9 - **Douanes, Police / Customs, Police** : NIL.
- 10 - **AVT** : Carburant / *Fuel* : 100 LL – Lubrifiants / *Lubricants* : 80 (CIV-MIL).  
HX - TEL : ACB.
- 11 - **RFFS** : Niveau 1 / *Level 1.*
- 12 - **Péril animalier / Wildlife strike hazard** : NIL.
- 13 - **Hangars pour aéronefs de passage / Transient aircraft hangars** : NIL.
- 14 - **Réparations / Repairs** : NIL.
- 15 - **ACB** : : AUPAC V - TEL : 06 26 84 28 93 - 06 40 40 43 03.