

ATTERRISSAGE A VUE

Visual landing

Ouvert à la CAP
Public air traffic

AMBERT LE POYET

AD 2 LFHT ATT 01

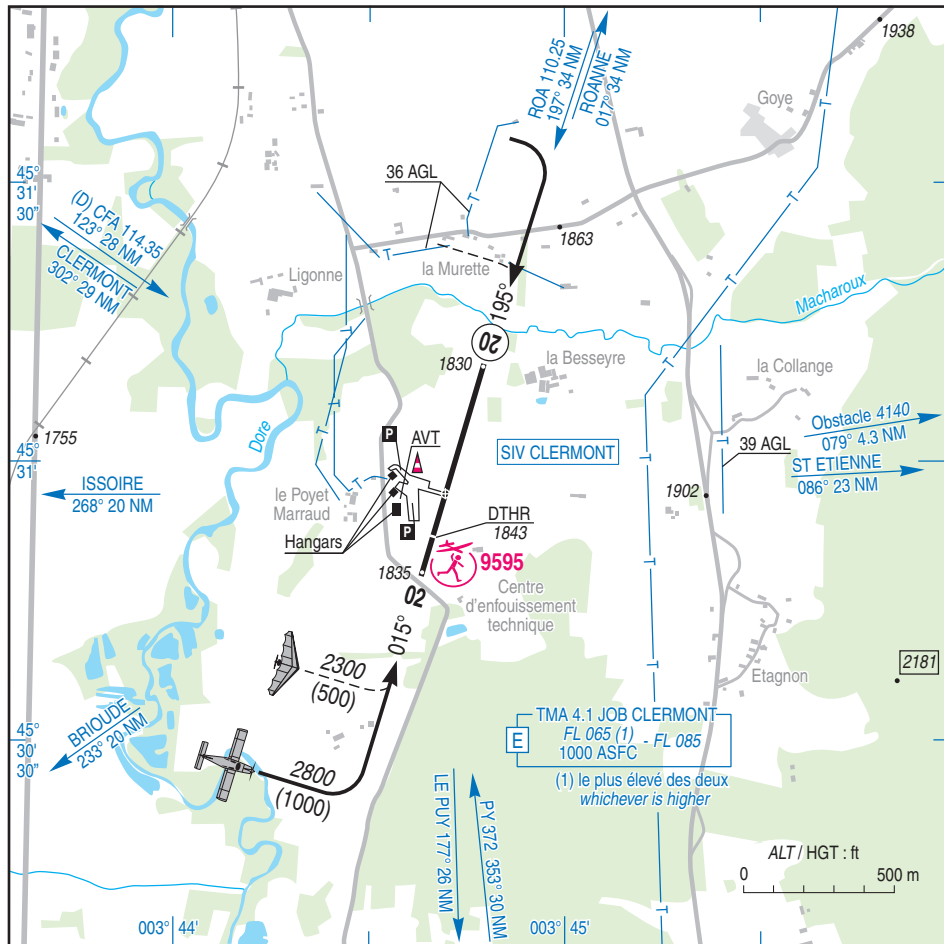
04 NOV 21

					ALT AD : 1848 (66 hPa) LAT : 45 30 56 N LONG : 003 44 42 E	LFHT VAR : 2° E (20)
---	---	---	---	---	---	--------------------------------

APP : NIL

TWR : NIL

A/A : 123.500



RWY	QFU	Dimensions Dimension	Nature Surface	Résistance Strength	TODA	ASDA	LDA
02	015	736 x 18	Revêtue Paved	3.5 T	736	736	600
20	195				713	713	713

Aides lumineuses : NIL

Lighting aids : NIL

AMBERT LE POYET

Consignes particulières / *Special instructions*

Procédures et consignes particulières

← Les extrémités 02 ou 20 ne sont pas visibles depuis le point d'attente en raison du profil longitudinal de la piste bombée.

← QFU 195 ° préférentiel cause environnement.

Au roulage vers le poste AVT, contourner la dépression du terrain balisée par des cônes de signalisation afin de préserver la garde au sol.

L'unique voie de circulation de l'aérodrome, qui permet le déplacement des aéronefs entre les entrées et sorties de piste et les aires de stationnement, a une largeur de 5 m.

Le roulage est permis sur la bande enherbée de 1 m de part et d'autre de cette voie.

Activités diverses

← AEM (N° 9595) : 500 ft ASFC, HJ.

Procedures and special instructions

RWY ends 02 or 20 are not visible from holding point due to the lengthwise cambered RWY.

Preferred QFU 195 °, due to environment.

When taxiing to the AVT station, round the terrain depression marked with traffic cones to preserve ground clearance.

The only TWY of the AD, which allows the movement of ACFT between RWY entrances and exits and parking areas, is 5 m wide.

Taxiing is allowed on 1 meter grass strip on either side of this TWY.

Special activities

AEM (NR 9595): 500 ft ASFC, HJ

Informations diverses / *Miscellaneous*

Horaires sauf indication contraire / *Timetables unless otherwise specified*
UTC HIV ; HOR ETE : -1HR / *UTC WIN ; SUM SKED : -1HR*

1 - **Situation / Location** : 3,7 km Ambert (63 - Puy de Dôme).

2 - **ATS** : NIL.

3 - **VFR de nuit / Night VFR** : Non agréé / *Not approved.*

← 4 - **Exploitant d'aérodrome / AD operator** : Comité de gestion de l'aérodrome Paul Gorce 63600 Ambert
TEL : 06 16 91 37 41 - 06 80 40 07 00 - 06 77 41 36 37

5 - **CAA** : DSAC-CE (voir / *see GEN*).

6 - **BRIA** : BORDEAUX (voir / *see GEN*).

7 - **Préparation du vol / Flight preparation** : Acheminement FPL VFR / *Addressing VFR FPL* : voir / *see GEN 12.*

8 - **MET** : VFR : voir / *see GEN VAC* ; IFR : voir / *see AIP GEN 3.5* ; Station : NIL.

9 - **Douanes, Police / Customs, Police** : NIL.

← 10 - **AVT** : Carburants / *Fuel* : 100 LL. Pas de pompe automatique / *No automatic fuel pump.*
Lubrifiants / *Lubricants* : qualité aviation / *aviation type.*
(CIV) HJ O/R.

11 - **RFFS** : Niveau 1 / *Level 1.*

12 - **Péril animalier / Wildlife strike hazard** : NIL.

13 - **Hangars pour aéronefs de passage / Transient aircraft hangars** : Possible.

← 14 - **Réparations / Repairs** : Possible ULM.

← 15 - **ACB** : du Livradois Forez TEL : 04 73 82 01 64. Site : <http://aeroclub-ambert.fr/>
Ecole professionnelle de pilotage "libre à toi ULM" - TEL : 06 16 91 37 41 - Site : <https://www.ulm-auvergne.com/>
RMCL Radio Modele Club du Livradois -TEL : 06 70 40 97 28
Aéroclub du Livradois Forez -TEL : 04 73 82 01 64 -Site : <https://aeroclub-ambert.fr/>
Club ULM TEL : 06 77 41 36 37.

← 16 - **Divers / Miscellaneous** : Informations redevances auprès de l'exploitant.
Fee information from AD operator .
TEL : 06 80 40 07 00.