

ATTERRISSAGE A VUE

Visual landing

Ouvert à la CAP
Public air traffic

BOURG CEYZERIAT

AD 2 LFHS ATT 01

14 JUL 22



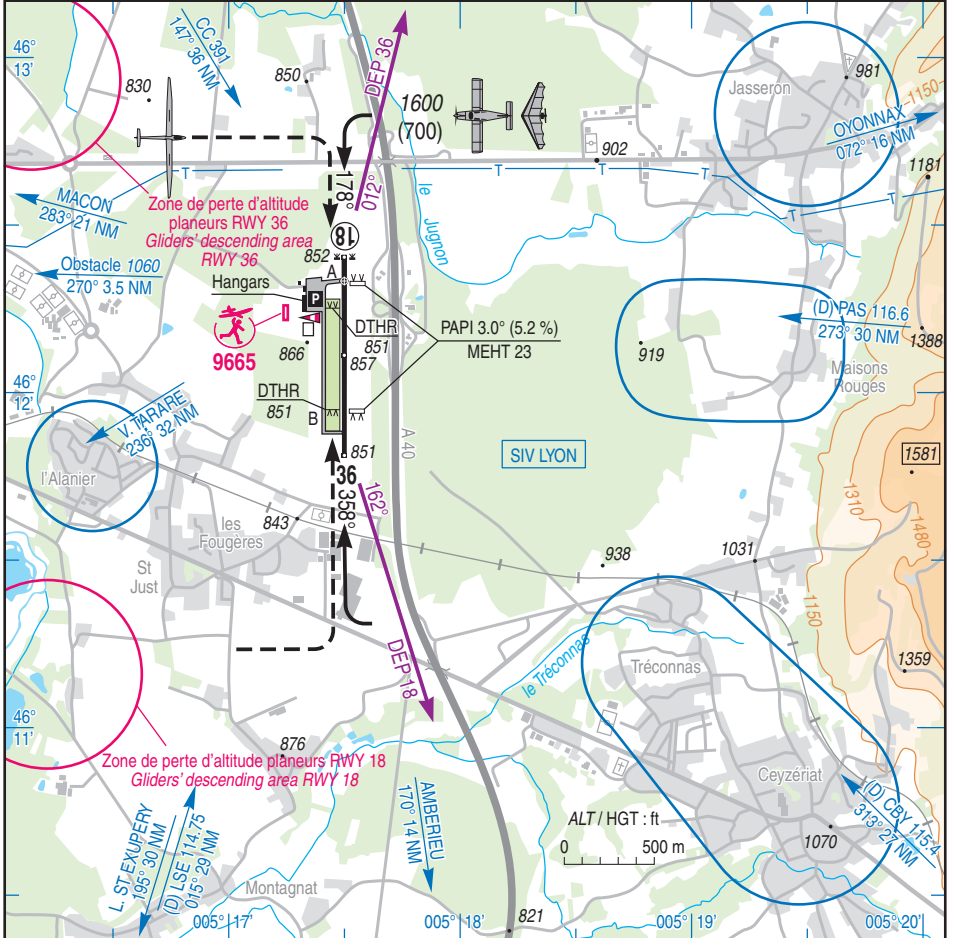
ALT AD : 857 (31 hPa)
LAT : 46 12 20 N
LONG : 005 17 30 E

LFHS
VAR : 2°E (20)

APP : NIL

TWR : NIL

A/A : 118.455 (FR seulement/only)



RWY	QFU	Dimensions Dimension	Nature Surface	Résistance Strength	TODA	ASDA	LDA
18	178	1139 x 30	Revêtue Paved	5 TRSI	1139	1139	1139
36	358	1139 x 30	Revêtue Paved	5 TRSI	1139	1139	1139
18R	178	725 x 80	Non revêtue Unpaved	-	725	725	700
36L	358	725 x 80	Non revêtue Unpaved	-	725	725	610

Aides lumineuses : BI RWY 18/36

Lighting aids : LIL RWY 18/36

BOURG CEYZERIAT

Consignes particulières / Special instructions

Conditions d'utilisation de l'AD

AD réservé aux ACFT munis de radio.

Utilisation simultanée des deux pistes interdite.

Tout TKOF ou LDG sur la piste avions est suspendu si un planeur est immobilisé sur la piste gazonnée à moins d'une demi largeur de la piste commune.

Ne pas utiliser la piste non revêtue en période humide.

Procédures et consignes particulières

QFU 178° préférentiel cause environnement.

Roulage interdit hors RWY et TWY.

TWY B : limité aux aéronefs de catégorie A avec une vitesse MAX de 10 kt.

Privilégier le stationnement au Nord du parking principal.

TKOF avions :

Après décollage, prendre RM 012° ou 162° et rejoindre le tour de piste. Pour les départs, maintenir les RM jusqu'à 1500 ft AMSL.

HEL : arrivées N et S en suivant l'autoroute à 500 ft.

Danger à la navigation aérienne

Pistes convexes : les ACFT alignés ne sont pas visibles depuis le seuil opposé. Avant de pénétrer, annoncer la piste utilisée.

VFR de nuit

TWY B interdit.

- AD utilisable de nuit sur PPR PN 24 HR.

E-mail : ppr.lfhs@gmail.com

- Parking N à utiliser.

- Circuit 2300 ft AMSL.

- Entraînement tours de piste réservé aux ACFT basés ou autorisés par l'exploitant d'aérodrome.

ARR Ouest : passage verticale RWY obligatoire.

PAPI obligatoire (déroutement si éteint).

Équipement AD

PCL n'allume pas le PAPI.

Activités diverses

Voltige sur AD (N° 6806) :

axe de piste, FL 060 / 2500 ft AMSL :

- LUN-VEN : 0900-1700 (ETE : - 1 HR).

- SAM, DIM, JF : HJ.

Réservé aux ACFT basés et ceux autorisés au préalable par l'exploitant AD. Notification de début et de fin d'activité sur la fréquence LYON INFO 135.525 MHz. Veille radio permanente sur FREQ A/A.

AEM (N° 9665), SFC - 700 ft ASFC / 1600 ft AMSL, SR-SS selon protocole.

ULM PARAMOTEUR réservé aux aéronefs basés et autorisés par l'exploitant d'aérodrome.

AD operating conditions

AD reserved to radio-equipped ACFT.

Simultaneous use of both RWY prohibited.

Any TKOF or LDG on ACFT RWY is stopped if a glider is immobilized on unpaved RWY within a half width from the common RWY.

Do not use the unpaved RWY during rainy period.

Procedures and special instructions

Preferred QFU : 178° , due to surrounding.

Taxiing prohibited except on RWY and TWY.

TWY B : limited to CAT A ACFT with a MAX speed of 10 kt.

Preferred parking to the North of the main apron.

ACFT TKOF:

After take-off, follow MAG 012° or 162° and join circuit. For departures, maintain these tracks, climbing to 1500 ft AMSL.

HEL: Arrivals from North or South must be conducted following the motorway at 500 ft.

Air navigation hazards

Convex RWY : aligned ACFT are not visible from the opposed threshold. Before penetrating, announce RWY used.

Night VFR

TWY B prohibited.

- AD usable by night on PPR PN 24 HR.

E-mail : ppr.lfhs@gmail.com

- Parking N to use.

- RWY circuit at 2300 ft AMSL.

- Training patterns reserved for home-based ACFT or authorized by AD operator.

West ARR: fly-pass overhead the RWY is compulsory.

Mandatory PAPI (re-routing if light off).

AD equipment

PAPI not turned on by PCL.

Special activities

Aerobatics (NR 6806):

RWY axis, FL 060 / 2500 ft AMSL:

- MON-FRI: 0900-1700 (SUM : - 1 HR).

- SAT, SUN, HOL : Day time.

Reserved for home-based ACFT and ACFT authorized beforehand by the AD operator. Beginning and end of activity must be notified on LYON INFO 135.525 MHz. Permanent radio monitoring on A/A FREQ.

AEM (NR 9665), SFC - 700 ft ASFC / 1600 ft AMSL, SR-SS as per protocol.

PARAMOTOR ULM reserved for home-based ACFT and authorized by AD operator.

BOURG CEYZERAT

Informations diverses / Miscellaneous

Horaires sauf indication contraire / *Timetables unless otherwise specified*
UTC HIV ; HOR ETE : -1HR / *UTC WIN ; SUM SKED : -1HR*

- 1 - **Situation / Location** : 5 km E Bourg en Bresse (01 - Ain).
- 2 - **ATS** : NIL.
- 3 - **VFR de nuit / Night VFR** : Agréé (voir aides lumineuses) / *Approved (see lighting aids)*.
- 4 - **Exploitant d'aérodrome / AD operator** : Société GEMILIS AERO - Aérodrome de Bourg-en-Bresse
01250 JASSERON - TEL : 04 74 24 72 73.
- 5 - **CAA** : DSAC Centre-Est (voir / *see GEN VAC*).
- 6 - **BRIA** : BORDEAUX (voir / *see GEN VAC*).
- 7 - **Préparation du vol / Flight preparation** : Acheminement FPL VFR / *Addressing VFR FPL* : voir / *see GEN VAC*.
- 8 - **MET** : VFR: voir / *see GEN VAC* ; IFR: voir / *see AIP GEN 3.5* ; Station: NIL.
- 9 - **Douanes, Police / Customs, Police** : NIL.
- 10 - **AVT** : AVGAS 100 LL et UL 91 H24 par carte TOTAL, ou bureau de piste par chèque, espèces et CB.
AVGAS 100 LL and UL 91 H24 by TOTAL card, or cheque, cash or credit card in reporting office.
HOR / *SKED* : 0900-1600.
- 11 - **RFFS** : Niveau 1 / *Level 1*.
- 12 - **Péril animalier / Wildlife strike hazard** : Occasionnel / *Random*.
- 13 - **Hangars pour aéronefs de passage / Transient aircraft hangars** : Possible.
- 14 - **Réparations / Repairs** : Sur AD.
Aerolight ULM : 06 79 75 23 40
- 15 - **ACB** : de Bourg en Bresse - TEL : 04 74 24 65 09.
Héli-club de l'Ain - TEL : 04 74 24 65 10.
Centre V.A.V Bressan - TEL : 04 74 22 57 35.
ULM AEROALTERNATIVE - TEL : 07 49 02 80 27.
- 16 - **Hotels, restaurants** : Restaurant sur / *on AD*.
Hôtel à proximité / *In the vicinity*.