

# ATTERRISSAGE A VUE

## Visual landing

Ouvert à la CAP  
Public air traffic

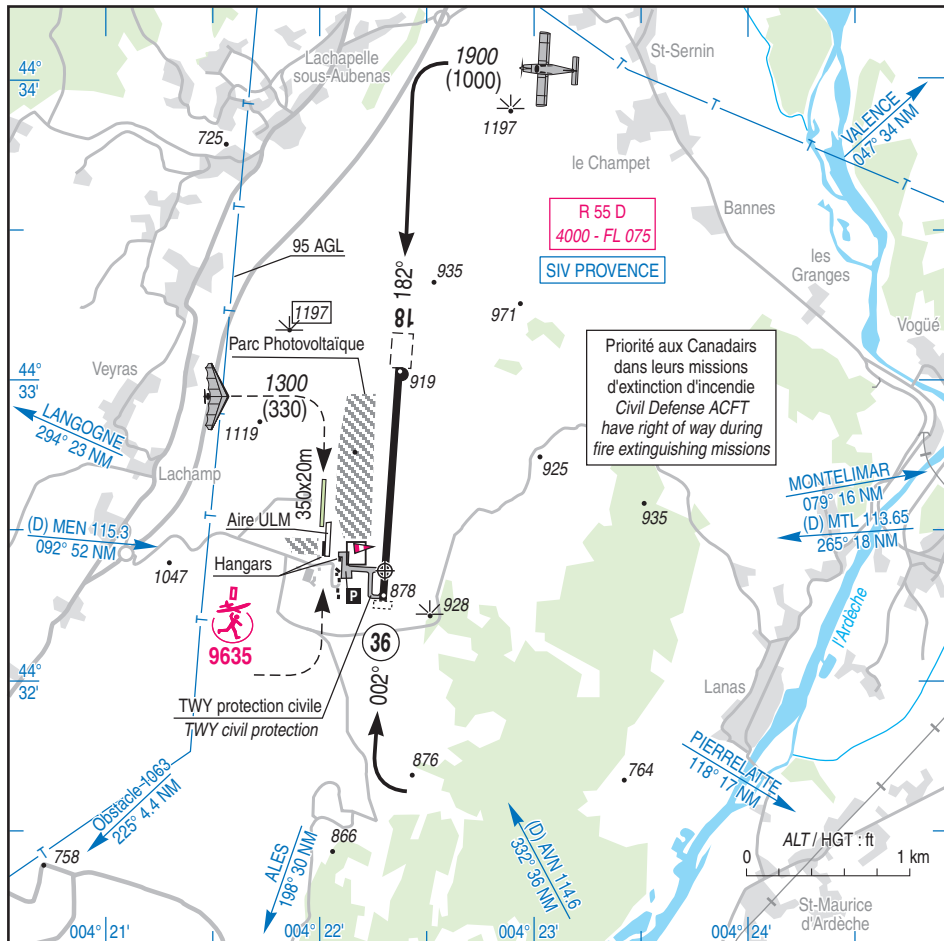
# AUBENAS ARDECHE MERIDIONALE

## AD 2 LFHO ATT 01

21 APR 22

	<b>ALT AD : 923 (33 hPa)</b> LAT : 44 32 22 N LONG : 004 22 18 E	<b>LFHO</b> VAR : 2°E (20)
--	--	-------------------------------

APP : NIL  
 TWR : NIL  
 A/A : 119.850



RWY	QFU	Dimension Dimension	Nature Surface	Résistance Strength	TODA	ASDA	LDA
18	182	1425 x 30	Revêtue	18 F/B/W/T	1475	1425	1425
36	002		Paved				

**Aides lumineuses :**  
NIL

**Lighting aids :**  
NIL

---

## AUBENAS ARDECHE MERIDIONALE

---

### Consignes particulières / *Special instructions*

#### Conditions d'utilisation de l'AD

AD réservé aux ACFT munis de radio.

#### Procédures et consignes particulières

QFU 002° préférentiel cause environnement.

LDG RWY 18 : ne descendre au-dessous de 1000 ft AAL qu'après alignement sur l'axe de piste.

Roulage interdit hors RWY et TWY.

Prudence au roulage en raison de la présence d'équipements sécurité civile en bordure du TWY.

Le TWY protection civile est inutilisable si le pélicandrome est activé.

Le TWY parallèle à la piste est réservé en priorité aux avions de la Sécurité Civile.

Voie de desserte hangars Sud : envergure maximale 12 mètres, largeur de train maximale 4 mètres.

Eviter le survol de Balazuc situé au sud.

#### Activités diverses

Parachutage sur AD (N° 412), FL 135. SAM, DIM et JF : HJ sauf si LF-R 55C et D actives.

Voltige (N° 6810) lorsque LF-R 55 D inactive : 2600 ft AMSL / FL 060 - HJ les SAM, DIM et JF et sur autorisation de ORANGE APP 118.925.

AEM (N° 9635) : 500 ft ASFC, SR-SS.

#### **AD operating conditions**

*AD reserved for radio equipped ACFT*

#### **Procedures and special instructions**

*Preferred QFU 002° due to environment.*

*LDG RWY 18 : do not descend below 1000 ft AAL until lining up on final APCH.*

*Taxiing prohibited except on RWY and TWY.*

*Caution advised when taxiing due to presence of civil safety equipment close to the TWY.*

*TWY civil protection is unusable when pelican drome is active.*

*Parallel TWY reserved as a priority for Civil Safety aircraft.*

*South hangars service way : maximum wingspan of 12 meters, maximum landing gear width of 4 meters.*

*Avoid overflying Balazuc located south of AD.*

#### **Special activities**

*PJE on AD (NR 412), FL 135. SAT, SUN and public HOL:*

*HJ except when LF-R 55C and D are active.*

*Aerobatics (NR 6810) when LF-R 55 D is inactive: 2600 ft AMSL / FL 060 - HJ on SAT, SUN and public HOL, PPR from ORANGE APP 118.925.*

*AEM (NR 9635) : 500 ft ASFC, SR-SS.*

---

**AUBENAS ARDECHE MERIDIONALE**

---

**Informations diverses / Miscellaneous**

Horaires sauf indication contraire / *Timetables unless otherwise specified*  
UTC HIV ; HOR ETE : -1HR / *UTC WIN ; SUM SKED : -1HR*

- 1 - **Situation / Location** : 9 km SSW Aubenas (07 - Ardèche).
- 2 - **ATS** : NIL.
- 3 - **VFR de nuit / Night VFR** : NIL.
- 4 - **Exploitant d'aérodrome / AD operator** : Syndicat de Développement d'Équipement et d'Aménagement  
Pôle de Bésignoles, CS 50319  
6, route des Mines  
07003 PRIVAS  
TEL : 04 75 35 23 80 / 06 86 26 70 18.
- 5 - **CAA** : DSAC Centre Est (voir / see GEN).
- 6 - **BRIA** : BORDEAUX (voir / see GEN).
- 7 - **Préparation du vol / Flight preparation** : Acheminement FPL VFR / *Addressing VFR FPL* : voir / see GEN 12.
- 8 - **MET** : VFR: voir / see GEN VAC ; IFR: voir / see AIP GEN 3.5 ; Station: NIL.
- 9 - **Douanes, Police / Customs, Police** : NIL.
- 10 - **AVT** : 100 LL : H24. Automate avec carte bancaire.  
JET A1 : du LUN au VEN sauf JF : avec préavis de 24 HR, carte bancaire uniquement.  
100 LL: H24. *Fuel dispenser with credit card.*  
JET A1: *from MON to FRI except HOL: with PN 24 HR, credit card only.*
- 11 - **RFFS** : Niveau 1 / *Level 1*.
- 12 - **Péril animalier / Wildlife strike hazard** : NIL.
- 13 - **Hangars pour aéronefs de passage / Transient aircraft hangars** : NIL.
- 14 - **Réparations / Repairs** : NIL.
- 15 - **ACB** : d'Aubenas - Route de l'Aérodrome - 07200 LANAS  
TEL : 04 75 93 42 08.
- 16 - **Transports** : NIL.
- 17 - **Hotels, restaurants** : Restaurant sur / *on AD*.