

ATTERRISSAGE A VUE

Visual landing

Ouvert à la CAP
Public air traffic

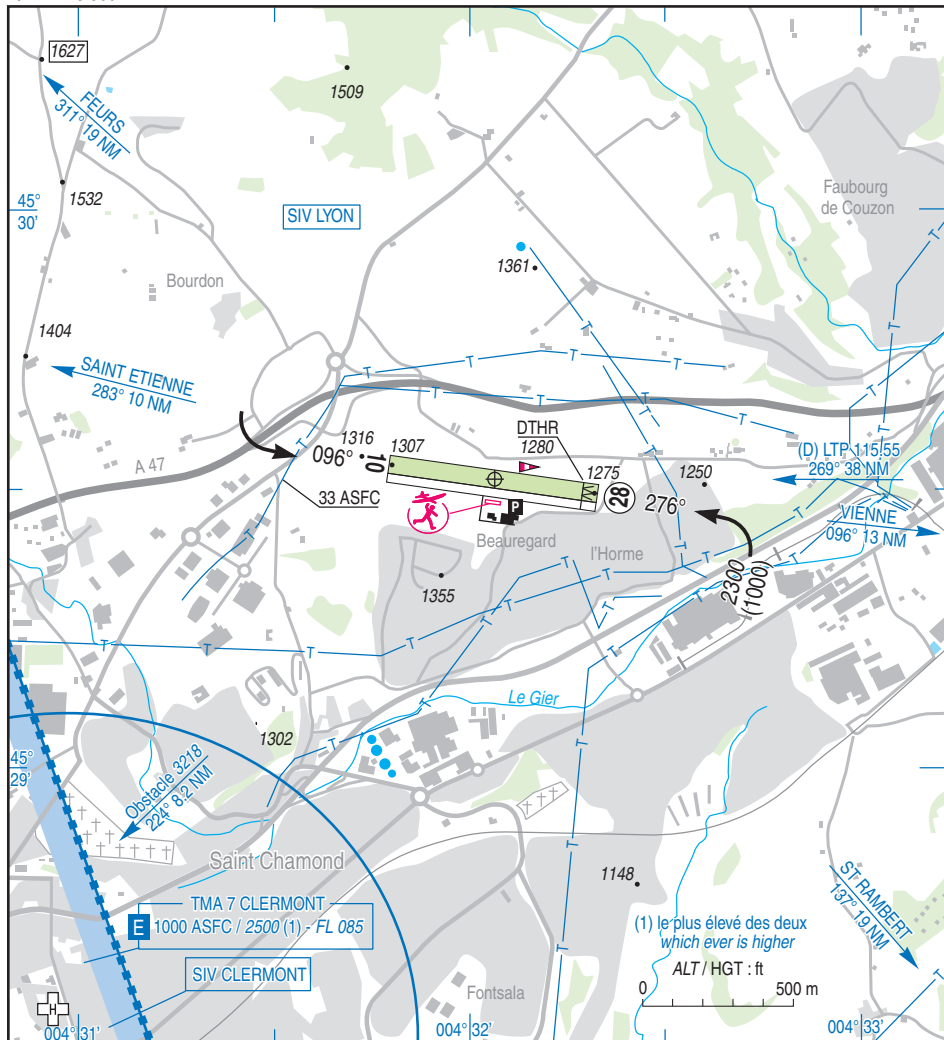
28 DEC 23

SAINT CHAMOND L'HORME

AD 2 LFHG ATT 01

				ALT AD : 1307 (47 hPa)	LFHG VAR : 2°E (20)
				LAT : 45 29 31 N	
				LONG : 004 32 04 E	

APP : NIL
TWR : NIL
A/A : 123.500



RWY	QFU	Dimensions Dimension	Nature Surface	Résistance Strength	TODA	ASDA	LDA
10	096	700 x 60	Non revêtue Unpaved	- / - / -	700	700	700
28	276				700	700	653

Aides lumineuses : NIL

Lighting aids : NIL

SAINT CHAMOND L'HORME

Consignes particulières / *Special instructions*

Procédures et consignes particulières

QFU 276 ° préférentiel cause environnement.
Roulage interdit hors piste et TWY.

Procedures and special instructions

*Preferred QFU : 276 ° due to environment.
Taxiing prohibited except on RWY and TWY.*

Activités diverses

Parachutage sur AD (N°449) : APR-NOV : SR-SS.
Autres horaires annoncés par NOTAM. FL 140. Activité réelle connue de LYON INFO. Information des usagers sur FREQ A/A.

Special activities

PJE at AD (NR 449) : APR-NOV : SR-SS. Other hours advised by NOTAM. FL 140. Actual activity provided by LYON INFO. User information on A/A FREQ.

Voltige sur AD (N° 6831) : Suivant axe de piste.
Longueur 750 m de part et d'autre de l'ARP, largeur 250 m de part et d'autre de l'axe de piste. SR-SS. 3300 ft AMSL / FL 045.

Aerobatics over AD (NR 6831) : Along RWY axis. Length : 750 m each side of the ARP, width : 250 m each side of RWY axis. SR-SS. 3300 ft AMSL / FL 045.

Evolution de modèles réduits tous les jours sauf SAM, DIM et JF : 1500-SS (ETE : - 1 HR) dans la zone représentée sur la page ATT 01. (Bande goudronnée : 40 x 8 m).

Flying models activity every day except on SAT, SUN and HOL : 1500-SS (SUM : - 1 HR) within the area shown on page ATT 01. (Asphalted strip : 40 x 8 m).

Informations diverses / *Miscellaneous*

Horaires sauf indication contraire / *Timetables unless otherwise specified*
UTC HIV ; HOR ETE : -1HR / UTC WIN ; SKED SUM : -1HR

- 1- **Situation / Location** : 2,5 km NE SAINT CHAMOND (42 - LOIRE).
- 2- **ATS** : NIL.
- 3- **VFR de nuit / Night VFR** : Non agréé / *Not approved.*
- 4- **Exploitant d'aérodrome / AD operator** : ACB.
- 5- **CAA** : DSAC Centre-Est (voir / *see GEN*).
- 6- **BRIA** : BORDEAUX (voir / *see GEN*).
- ← 7- **Préparation du vol / Flight preparation** : Acheminement / *Addressing FPL* : voir / *see GEN*.
- ← 8- **MET** : voir / *see GEN*.
- 9- **Douanes, Police / Customs, Police** : NIL.
- 10- **AVT** : Carburants / *Fuel* : 100LL.
Lubrifiants / *Lubricant* : 80 (CIV)
HJ sauf LUN / *HJ except MON*.
- 11- **RFFS** : Niveau 1 / *Level 1*.
- 12- **Péril animalier / Wildlife strike hazard** : NIL.
- 13- **Hangars pour aéronefs de passage / Transient aircraft hangars** : O/R à / *to ACB*.
- 14- **Réparations / Repairs** : NIL.
- 15- **ACB** : de Saint Chamond et de la vallée du Gier
BP 3842 Saint Chamond - TEL : 04 77 22 03 45.