

ATTERRISSAGE A VUE

Visual landing

Ouvert à la CAP
Public air traffic

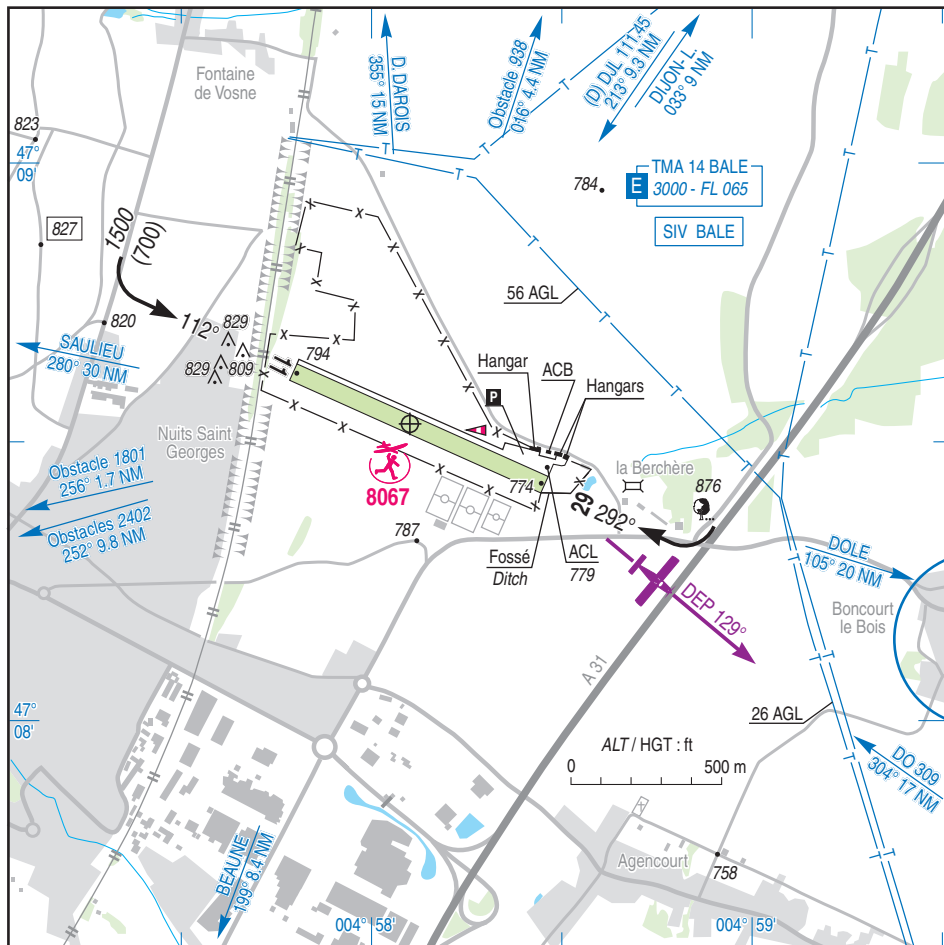
NUITS SAINT GEORGES

AD 2 LFGZ ATT 01

01 DEC 22

	ALT AD : 794 (29 hPa) LAT : 47 08 32 N LONG : 004 58 06 E	LFGZ VAR : 2° E (20)
---	--	--------------------------------

APP : NIL
TWR : NIL
AA : 123.500



RWY	QFU	Dimensions Dimension	Nature Surface	Résistance Strength	TODA	ASDA	LDA
11	112	894 x 60	Non revêtue	-	894	894	894
29	292		Unpaved		894	894	894

Aides lumineuses : NIL.

Lighting aids : NIL.

NUITS SAINT GEORGES

Consignes particulières / *Special instructions*

Conditions d'utilisation de l'AD

Piste non revêtue inutilisable après fortes pluies.

AD operating conditions

Unpaved RWY not available after heavy rain.

Procédures et consignes particulières

- ← QFU 112° préférentiel au décollage cause obstacles.
- ← QFU 292° : éviter les 200 derniers mètres en mauvais état en période hivernale ou par fortes pluies.

Procedures and special instructions

*TKOF preferred QFU 112° due to obstacles.
QFU 292° : avoid using the last 200 m of the RWY (bad condition) in wintertime or after heavy rainfalls.*

Activités diverses

AEM (N° 8067) : 500 ft ASFC, HJ uniquement,
ETE : 0700-1800, HIV : 0800-SS.

Special activities

AEM (NR 8067) : 500 ft ASFC, daytime only,
SUM : 0700-1800, WIN : 0800-SS.

Informations diverses / *Miscellaneous*

Horaires sauf indication contraire / *Timetables unless otherwise specified*
UTC HIV ; HOR ETE : -1HR / *UTC WIN ; SUM SKED : -1HR*

- 1 - **Situation / Location** : 1,5 km ENE Nuits Saint Georges (21 - Côte d'Or).
- 2 - **ATS** : NIL.
- 3 - **VFR de nuit / Night VFR** : Non agréé / *Not approved.*
- 4 - **Exploitant d'aérodrome / AD operator** : ACB.
- ← 5 - **CAA**: DSAC NE (voir / *see GEN VAC*).
- ← 6 - **BRIA** : BORDEAUX (voir / *see GEN VAC*).
- ← 7 - **Préparation du vol / Flight preparation** : Acheminement FPL VFR / *Addressing VFR FPL* : voir / *see GEN VAC*.
- 8 - **MET** : VFR : voir / *see GEN VAC* ; IFR : voir / *see AIP GEN 3.5* ; Station : NIL.
- 9 - **Douanes, Police / Customs, Police** : NIL.
- 10 - **AVT** : Carburant / *Fuel* : 100LL, Lubrifiant / *Lubricant* : NIL.
(CIV) HJ : SAM, DIM et JF - O/R les autres jours - Paiement comptant.
(CIV) HJ : SAT, SUN and HOL - O/R on the other days - Cash payment.
- 11 - **RFFS** : Niveau 1 / *Level 1*.
- 12 - **Péril animalier / Wildlife strike hazard** : NIL.
- 13 - **Hangars pour aéronefs de passage / Transient aircraft hangars** : NIL.
- 14 - **Réparations / Repairs** : NIL.
- 15 - **ACB** : de Nuits Saint Georges - La Berchère - BP 75 - 21700 Nuits Saint Georges
TEL : 03 80 61 05 16 - FAX : 03 80 61 33 10
E-mail : aeroclub-nuits-saint-georges@wanadoo.fr.
- 16 - **Transports** : NIL.
- 17 - **Hotels, restaurants** : Hôtel à proximité / *Hotel in the vicinity*.