

ATTERRISSAGE A VUE

Visual landing

Ouvert à la CAP
Public air traffic

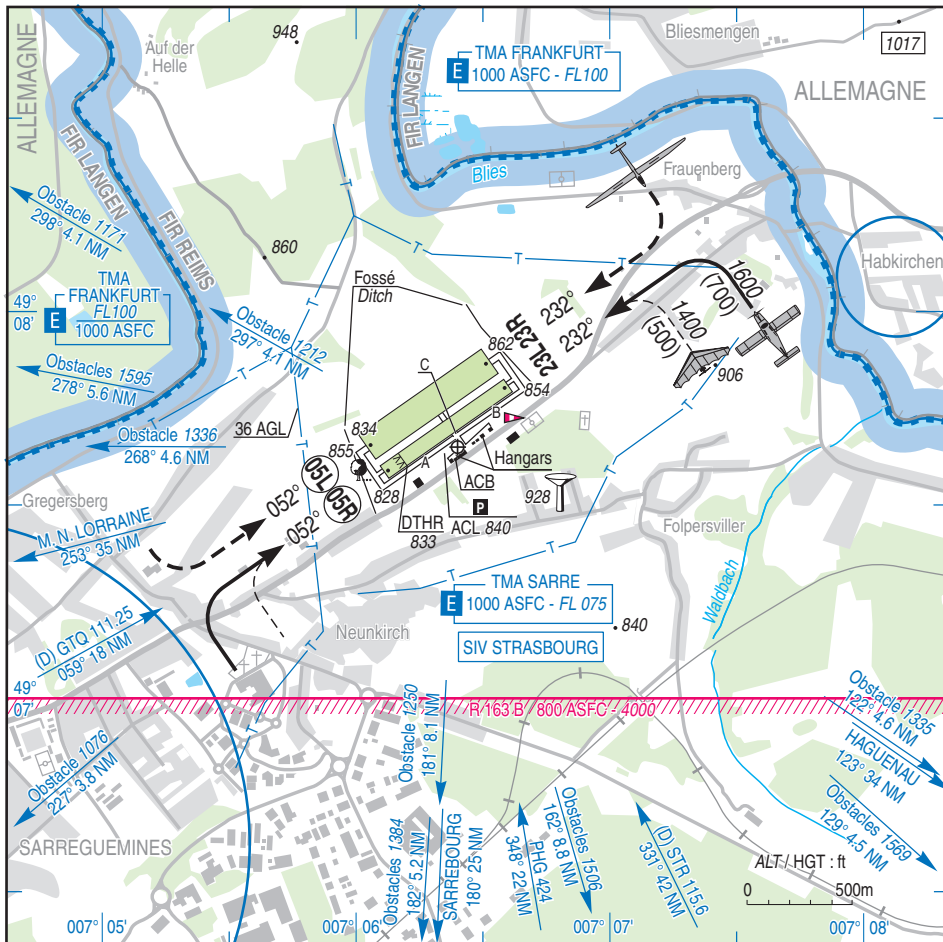
SARREGUEMINES NEUNKIRCH

AD 2 LFGU ATT 01

26 JAN 23

	ALT AD : 863 (31 hPa) LAT : 49 07 39 N LONG : 007 06 24 E	LFGU VAR : 2°E (20)
---	--	-------------------------------

APP : NIL
 TWR : NIL
 A/A : 120.110



RWY	QFU	Dimensions Dimension	Nature Surface	Résistance Strength	TODA	ASDA	LDA
05R 23L	052 232	714 x 80	Non revêtue Unpaved	-	714 714	714 714	612 714
05L 23R	052 232	714 x 150	Non revêtue Unpaved	-	714 714	714 714	714 714

Aides lumineuses : NIL

Lighting aids : NIL

SARREGUEMINES NEUNKIRCH

Consignes particulières / *Special instructions*

Conditions d'utilisation de l'AD

AD réservé aux ACFT munis de radio.

AD operating conditions

Reserved for radio-equipped ACFT.

Procédures et consignes particulières

Plateforme très sensible au bruit.

Éviter dans la mesure du possible le survol des zones habitées ainsi que le franchissement de la frontière franco-allemande.

Roulage interdit hors RWY et TWY.

Sorties intermédiaires des pistes 05R / 23L exclusivement limitées au dégagement de la piste.

Aérodrome avec forte activité planeur :

- annoncer sur FREQ A/A le passage à la verticale,
- éviter le transit dans le tour de piste planeurs au Nord-Ouest.

Procedures and special instructions

Very noise-sensitive platform.

Avoid as far as possible overflight of inhabited areas and crossing of Franco-German boundary.

Taxiing prohibited except on RWY and TWY.

The use of intermediate exits of RWY 05R / 23L is strictly limited to vacating the RWY.

AD with heavy glider activity :

- *inform on A/A FREQ when passing overhead,*
- *avoid transit in gliders' circuit North-West position.*

Dangers à la navigation aérienne

Trouée de décollage de la piste 23L percée d'environ 1,7 m par un arbre à 150 m de l'extrémité droite de la piste. ALT au sommet 855 ft.

Air navigation hazards

Tree penetrating RWY 23L takeoff funnel by about 1.7 m located 150 m from the right-stop-end of RWY 23L. ALT top 855 ft.

Informations diverses / *Miscellaneous*

Horaires sauf indication contraire / *Timetables unless otherwise specified*
UTC HIV ; HOR ETE : -1HR / *UTC WIN ; SUM SKED : -1HR*

- 1- **Situation / Location** : 2 km NE Sarreguemines (57 - Moselle).
- 2- **ATS** : NIL.
- 3- **VFR de nuit / Night VFR** : Non agréé / *Not approved.*
- 4- **Exploitant d'aérodrome / AD operator** : ACB.
- 5- **CAA** : DSAC-NE (voir / *see GEN VAC*).
- 6- **BRIA** : BORDEAUX (voir / *see GEN VAC*).
- 7- **Préparation du vol / Flight preparation** : Acheminement FPL VFR / *Addressing VFR FPL* : voir / *see GEN VAC* .
- 8- **MET** : VFR : voir / *see GEN VAC* ; IFR : voir / *see AIP GEN 3.5* ; Station : NIL.
- 9- **Douanes, Police / Customs, Police** : NIL.
- 10- **AVT** : Carburant / *Fuel* : 100LL.
- 11- **RFSS** : Niveau 1 / *Level 1*.
- 12- **Péril animalier / Wildlife strike hazard** : NIL.
- 13- **Hangars pour aéronefs de passage / Transient aircraft hangars** : Possible.
- 14- **Réparations / Repairs** : Sommaires / *Basic repairs*.
- 15- **ACB** : Espoir Aéronautique
Aérodrome de Sarreguemines,
2 route de Deux Ponts
BP 80315
57203 Sarreguemines CEDEX
TEL. : 03 87 95 33 50.