

# ATTERRISSAGE A VUE

## Visual landing

Ouvert à la CAP  
Public air traffic

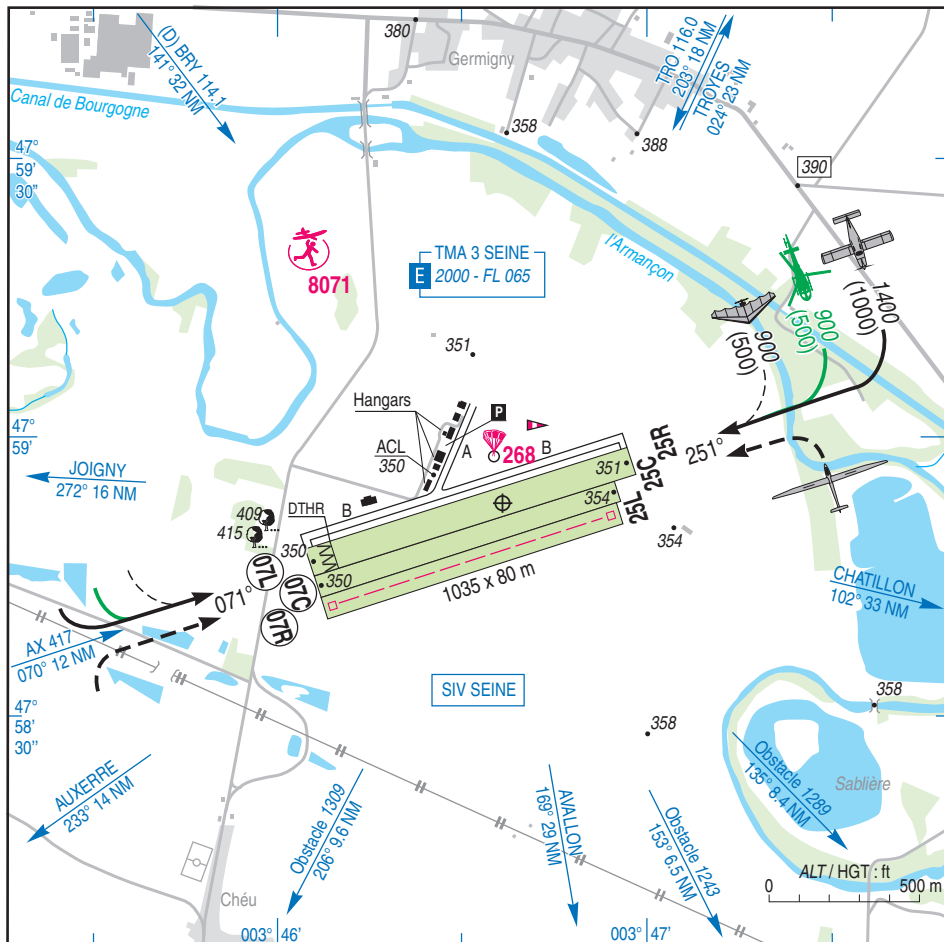
# SAINT FLORENTIN CHEU

## AD 2 LFGP ATT 01

23 MAR 23

	<b>ALT AD : 355 (13 hPa)</b> LAT : 47 58 53 N LONG : 003 46 37 E	<b>LFGP</b> VAR : 1° E (20)
---	--	--------------------------------

APP : NIL  
TWR : NIL  
A/A : 120.040



RWY	QFU	Dimensions Dimension	Nature Surface	Résistance Strength	TODA	ASDA	LDA
07L	071	1120 x 90	Non revêtue	-	1120	1120	1060
25R	251	1120 x 90	Unpaved	-	1120	1120	1120
07C	071	1050 x 80	Non revêtue	-	1050	1050	1050
25C	251	1050 x 80	Unpaved	-	1050	1050	1050
07R	071	1035 x 80	Non revêtue	-	1035	1035	1035
25L	251	1035 x 80	Unpaved	-	1035	1035	1035

Aides lumineuses : NIL

Lighting aids : NIL

---

## SAINT FLORENTIN CHEU

---

### Consignes particulières / *Special instructions*

#### Conditions d'utilisation de l'AD

AD réservé aux ACFT munis de radio.  
Utilisation simultanée des pistes accolées interdite.  
Piste 07R/25L réservée au treuillage planeurs.

#### Procédures et consignes particulières

QFU 071° préférentiels à l'atterrissage cause dégagements.  
Roulage interdit hors pistes et TWY.

#### Activités particulières

Activité de parachutage sur AD (N° 268) : FL 145.  
ETE : 0600-SS, HIV : 0700-SS. Largages possibles selon protocole. Activité réservée aux signataires du protocole.  
Information des usagers sur SEINE APP, ou à défaut PARIS INFO ou PARIS ACC.  
Activité de treuillage planeur sur AD (N° 951) : 2000 ASFC / 2400 AMSL, SR-SS.  
AEM sur AD (N° 8071) : 500 ft ASFC, SR-SS.

#### ***AD operating conditions***

*AD reserved for radio-equipped ACFT.  
Simultaneous use of contiguous RWY prohibited.  
RWY 07R/25L reserved to gliders winching.*

#### ***Procedures and special instructions***

*Preferred QFU at landing : 071°, due to clearing.  
Taxiing prohibited except on RWY and TWY.*

#### ***Special activities***

*Parachuting activity on AD (NR 268) : FL 145.  
SUM : 0600-SS, WIN : 0700-SS. Possible droppings according to protocol. Activity reserved for signatory users to the protocol.  
User's information on SEINE APP, or otherwise PARIS INFO or PARIS ACC.  
Gliders' winching on AD (NR 951) : 2000 ASFC / 2400 AMSL, SR-SS.  
AEM on AD (NR 8071) : 500 ft ASFC, SR-SS.*

---

**SAINT FLORENTIN CHEU**

---

**Informations diverses / Miscellaneous**

Horaires sauf indication contraire / *Timetables unless otherwise specified*  
UTC HIV ; HOR ETE : -1HR / UTC WIN ; SUM SKED : -1HR

- 1 - **Situation / Location** : 4 km Saint-Florentin (89 - Yonne).
- 2 - **ATS** : NIL.
- 3 - **VFR de nuit / Night VFR** : Non agréé / *Not approved*.
- 4 - **Exploitant d'aérodrome / AD operator** : Communauté de Communes Serein et Armance  
37, avenue du Général Leclerc  
89600 Saint Florentin  
TEL : 03 86 80 50 50.
- 5 - **CAA** : DSAC-NE (voir/ *see* GEN VAC).
- 6 - **BRIA** : BORDEAUX (voir / *see* GEN VAC).
- 7 - **Préparation du vol / Flight preparation** : Acheminement FPL VFR / *Addressing VFR FPL* : voir / *see* GEN VAC.
- 8 - **MET** : VFR: voir / *see* GEN VAC ; IFR: voir / *see* AIP GEN 3.5 ; Station: NIL.
- 9 - **Douanes, Police / Customs, Police** : NIL.
- 10 - **AVT** : NIL.
- 11 - **RFFS** : Niveau 1 / *Level 1*.
- 12 - **Péril animalier / Wildlife strike hazard** : NIL.
- 13 - **Hangars pour aéronefs de passage / Transient aircraft hangars** : possible.
- 14 - **Réparations / Repairs** : NIL.
- 15 - **ACB** : Les Ailes Florentinoises, Aérodrome de Chéu, 89600 St Florentin  
TEL : 06 79 34 56 43.  
Les Planeurs de Saint Flo, CVVSFC, Aérodrome de Chéu, 89600 St Florentin  
TEL : Bureau / *Office* : 03 86 35 19 17, Piste / *RWY* : 07 67 45 97 00.  
ULM de la Forêt d'Othe, Aérodrome de Chéu, 89600 St Florentin  
TEL : 06 08 37 03 76, E-mail : svboconseil@gmail.com