

ATTERRISSAGE A VUE

Visual landing

Ouvert à la CAP
Public air traffic

PARAY LE MONIAL

AD 2 LFGN ATT 01

13 JUL 23

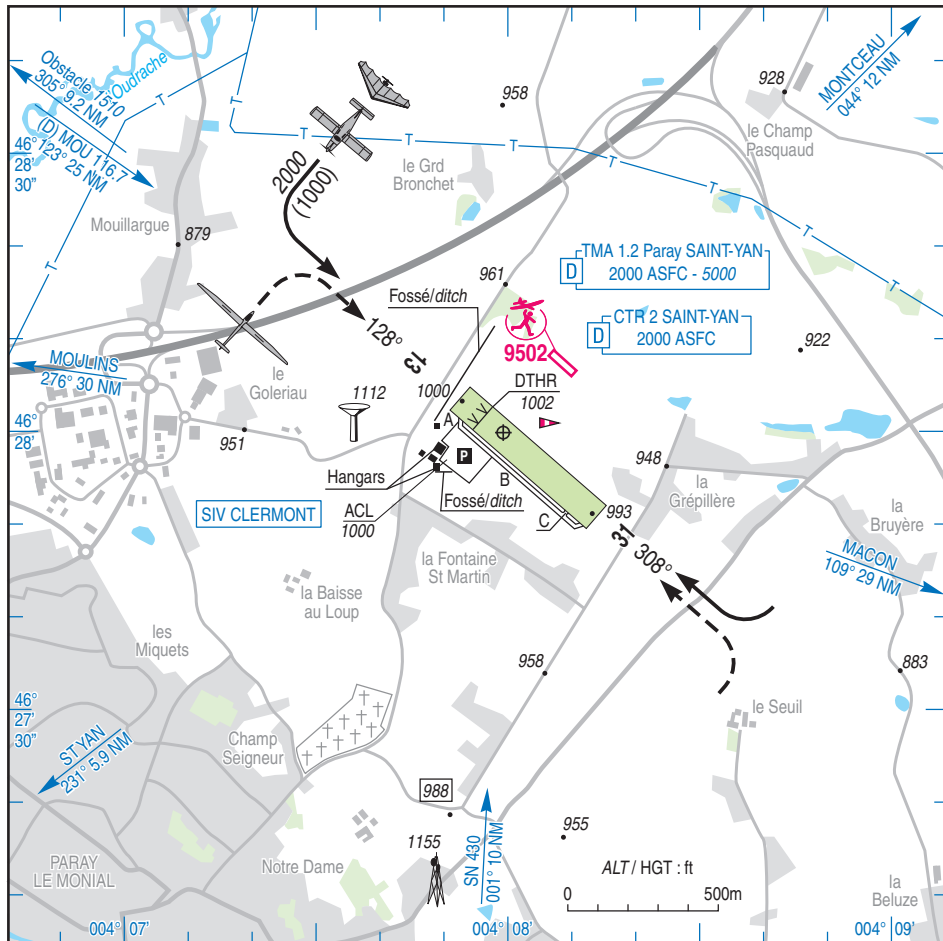
	ALT AD : 1003 (36 hPa) LAT : 46 28 00 N LONG : 004 07 59 E	LFGN VAR : 2° E (20)
--	---	--------------------------------

FIS : CLERMONT Information 120.675

APP : SAINT YAN Approche/Approach 123.405 au dessus de 2000 ft ASFC / above 2000 ft ASFC.

TWR : SAINT YAN Tour/Tower 122.300 au-dessus de 1000 ft ASFC et hors circuit de piste uniquement / above 1000 ft ASFC and out of circuit only.

AA : 123.500



RWY	QFU	Dimension	Nature Surface	Résistance Strength	TODA	ASDA	LDA
13	128	600 x 100	Non revêtue Unpaved	-/-	600	600	515 (1)
31	308				570 (1)	600	600

(1) Voir/see TXT 01

Aides lumineuses : NIL

Lighting aids : NIL



PARAY LE MONIAL

Consignes particulières / *Special instructions*

Conditions d'utilisation de l'AD

TODA 31 réduite cause présence d'une route à l'extrémité de piste 31.

VFR spécial

Intentions de vol obligatoires auprès du BDP de STYAN en cas de VFR spécial, recommandées dans les autres cas.

En présence de trafic IFR dans la CTR SAINT YAN, minimums VFR spécial (CTR) : ACFT et HEL VIS 3000 m.

Activités particulières

AEM N° 9502 : 450 ft ASFC SR-SS.

Procédures et consignes particulières

RWY 31 : décollage obligatoire depuis l'extrémité de piste.

En cas de fortes pluies, utiliser la partie Nord-Est de la piste.

AD operating conditions

Reduced TODA 31 due to a road at the end of RWY 31.

Special VFR

Before proceeding special VFR flight, flight planning to be issued to Air Reporting Office of STYAN ; this procedure is recommended for other cases.

With IFR traffic within the CTR SAINT YAN, meteorological minimums for special VFR (CTR): ACFT and HEL VIS 3000 m.

Special activities

AEM NR 9502: 450 ft ASFC SR-SS.

Procedures and special instructions

RWY 31: TKOF mandatory from the end of RWY.

In case of heavy rain, use the northeast part of RWY.

Informations diverses / *Miscellaneous*

Horaires sauf indication contraire / *Timetables unless otherwise specified*
UTC HIV ; HOR ETE : -1HR / *UTC WIN ; SUM SKED : -1HR*

- 1 - **Situation / Location** : 1,5 km NNE Paray le Monial (71 - Saône et Loire).
- 2 - **ATS** : NIL.
- 3 - **VFR de nuit / Night VFR** : Non agréé / *Not approved*.
- 4 - **Exploitant d'aérodrome / AD operator** : Mairie de Paray le Monial - 71604 Paray le Monial CEDEX
TEL : 03 85 81 95 00 - FAX : 03 85 81 24 84
Sur AD TEL : 03 85 81 51 51.
- 5 - **CAA** : DSAC Nord-Est (voir / *see GEN VAC*).
- 6 - **BRIA** : BORDEAUX (voir / *see GEN VAC*).
- 7 - **Préparation du vol / Flight preparation** : Acheminement FPL VFR / *Addressing VFR FPL* : voir / *see GEN VAC*.
- 8 - **MET** : VFR: voir / *see GEN VAC* ; IFR: voir / *see AIP GEN 3.5* ; Station: NIL.
- 9 - **Douanes, Police / Customs, Police** : NIL.
- 10 - **AVT** : NIL.
- 11 - **RFFS** : Niveau 1 / *Level 1*.
- 12 - **Péril animalier / Wildlife strike hazard** : NIL.
- 13 - **Hangars pour aéronefs de passage / Transient aircraft hangars** : NIL.
- 14 - **Réparations / Repairs** : NIL.
- 15 - **ACB** : Aéro-Club Charolais - TEL : 03 85 81 51 51, E-mail : accharolais@gmail.com.
Planeurs Paray Bourgogne Sud
71600 PARAY LE MONIAL
TEL : 03 85 81 08 19 - E-mail : cvv71@wanadoo.fr
- 16 - **Transports** : NIL.
- 17 - **Restaurants** : Sur AD / *At AD*.
- 18 - **Divers / Miscellaneous** : NIL.