

ATTERRISSAGE A VUE

Visual landing

Ouvert à la CAP
Public air traffic

BEAUNE CHALLANGES

AD 2 LFGF ATT 01

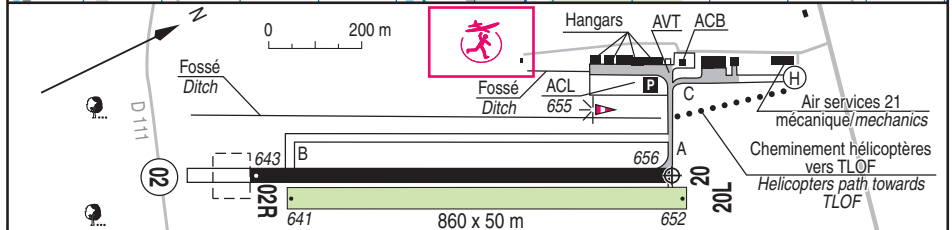
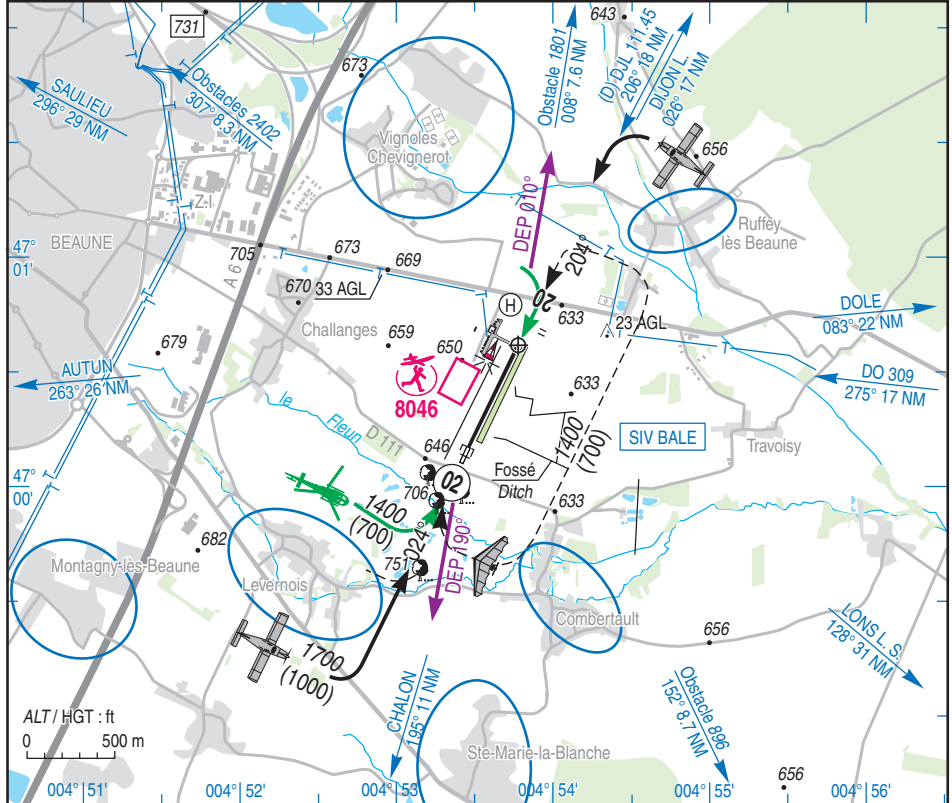
25 JAN 24



ALT AD : 656 (24 hPa)
LAT : 47 00 37 N
LONG : 004 53 47 E

LFGF
VAR : 2° E (20)

APP : NIL
TWR : NIL
A/A : 119.910



RWY	QFU	Dimensions Dimension	Nature Surface	Résistance Strength	TODA	ASDA	LDA
02 20	024 204	910 x 30	Revêtu Paved	5.7 t / 0.9 MPa	910 990	910 1040	910 910
02R 20L	024 204	860 x 50	Non revêtu Unpaved	-	860 860	860 860	860 860

Aides lumineuses :
RWY 02/20 : BI - PCL (voir TXT 01).

Lighting aids :
RWY 02/20 : LIL - PCL (see TXT 01).

BEAUNE CHALLENGES

Consignes particulières / *Special instructions*

Conditions d'utilisation de l'AD

Utilisation simultanée des deux pistes interdite.
Piste non revêtue inutilisable après fortes pluies.

Procédures et consignes particulières

Seuls le TWY A et le cheminement hélicoptères vers la TLOF sont utilisables de nuit.

TWY C : accès avions et ULM à Air Services 21 et riverains seulement.

TKOF : après décollage, prendre le cap 010° ou 190° et rejoindre le tour de piste. Maintenir le cap jusqu'à 1500 ft QNH.

QFU 024° préférentiel : cause nuisances environnementales.

Les exploitants d'appareils commerciaux sont invités à utiliser préférentiellement l'aire de retournement revêtue située en extrémité Ouest du TWY A pour leurs opérations d'escale de courte durée.

Entraînement limité à 2 tours de piste après 2100 heure locale.

Roulage interdit hors RWY et TWY.

Plateforme très sensible au bruit.

Circuit ULM réservé aux appareils utilisant la piste non revêtue 02R-20L et en mesure de respecter la trace au sol publiée.

VFR de nuit

Entraînement VFR de nuit limité à 2 tours de piste sauf instruction basée.

Arrivées HN : PPR ACB PN 48 HR.

E-mail : pcl@aeroclub-beaunois.fr

MSG : PPR / REG / TYP / CDT / DOF / ETA

Départ ou local HN : sans PPR, voir consignes affichées ACB.

Équipement AD

PCL sur FREQ A/A : HN.

Les commandes PCL doivent être émises à l'intérieur d'un rayon de 10 NM du terrain.

Activités diverses

Voltige sur AD (N° 6491) : axe RWY 02/20, 1700 ft ASFC / FL 055, SR-SS, utilisable uniquement par pilotes autorisés par le Président de l'ACB Beaunois.

AEM (N° 8046) : 500 ft ASFC, SR-SS, vols radiocommandés selon protocole.

Rehaussement du plafond jusqu'à 1500 ft ASFC annoncé par NOTAM.

AD operating conditions

Simultaneous use of both RWY prohibited.

Unpaved RWY unusable after heavy rainfalls.

Procedures and special instructions

Only TWY A and helicopter path towards TLOF can be used in night conditions.

TWY C : access planes and ULM to Air Services 21 and residents only.

After TKOF follow 010° or 190° heading and join AD pattern. Maintain heading until 1500 ft QNH.

Preferred QFU : 024° due to noise pollution.

For short-term stopover, operators of commercial flights are invited to use preferably the paved turning area located at the western end of TWY A.

Training patterns limited to 2 after 2100 local time.

Taxiing prohibited except on RWY and TWY.

AD vicinity very sensitive to noise.

ULM pattern reserved to ACFT using grass RWY 02R-20L and able to follow pattern as published.

Night VFR

Night VFR training patterns limited to 2 except for locally based instruction.

Night arrivals : PPR ACB PN 48 HR.

E-mail : pcl@aeroclub-beaunois.fr

MSG : PPR / REG / TYP / CDT / DOF / ETA

Departure or local flight during night : without PPR, see instructions on ACB.

AD equipment

PCL on FREQ A/A : HN.

PCL orders shall be transmitted within a 10 NM radius from airfield.

Special activities

Aerobatics at AD (NR 6491) : RWY axis 02/20, 1700 ft ASFC / FL 055, SR-SS, reserved for pilots authorized by Beaunois ACB Chairman.

AEM (NR 8046) : 500 ft ASFC, SR-SS, radio controlled model flying as per protocol.

Upper limit raised up to 1500 ft ASFC announced by NOTAM.

BEAUNE CHALLANGES

Informations diverses / Miscellaneous

Horaires sauf indication contraire / *Timetables unless otherwise specified*
 UTC HIV ; HOR ETE : -1HR / *UTC WIN ; SUM SKED : -1HR*

- 1 - **Situation / Location** : 5 km ESE Beaune (21 - Côte d'Or).
- 2 - **ATS** : NIL.
- 3 - **VFR de nuit / Night VFR** : agréé (voir aides lumineuses) / *approved (see lighting aids)*.
- 4 - **Exploitant d'aérodrome / AD operator** : Mairie de Beaune - Rue de l'Hôtel de Ville - 21200 Beaune.
TEL : 03 80 24 56 78.
- 5 - **CAA** : DSAC NE (voir / *see GEN*).
- 6 - **BRIA** : BORDEAUX (voir / *see GEN*).
- 7 - **Préparation du vol / Flight preparation** : Acheminement PLN VFR / *Addressing VFR FPL* : voir / *see GEN*.
- ← 8 - **MET** : voir / *see GEN* ; Station : NIL.
- 9 - **Douanes, Police / Customs, Police** : PPR 24HR codt-metz@douane.finance.gouv.fr et/ *and* bsi-dijon@douane.finance.gouv.fr
- 10 - **AVT** : Carburant / *Fuel* : 100LL
 H24 automate carte TOTAL / *H24 automate TOTAL card*.
 Paiement comptant, chèque ou carte bancaire, HOR : O/R ACB Beaunois.
Cash payment, cheque or credit card, SKED : O/R ACB Beaunois.
 Lubrifiant / *Lubricant* : 15W50 (CIV).
 HOR/ *SKED* : O/R (contact : voir / *see ACB Beaunois* ou / *or Repairs Air Services 21*).
- 11 - **RFFS** : Niveau 1 / *Level 1*.
- 12 - **Péril animalier / Wildlife strike hazard** : NIL.
- 13 - **Hangars pour aéronefs de passage / Transient aircraft hangars** : Aéroclub de Bourgogne - TEL : 03 80 22 42 90 / 06 17 99 02 40.
E-mail : aeroclubdebourgogne@gmail.com
- 14 - **Réparations / Repairs** : Air Services 21 - TEL : 06 30 30 53 00 - E-mail : airservices21@gmail.com
- ← 15 - **ACB** : Aéro Club Beaunois - TEL : 03 80 22 21 93 – president : 06 70 51 11 20.
E-mail : lfgf@aeroclub-beaunois.fr
 Gestionnaire aérodrome / *Airfield manager* : lfgf@aeroclub-beaunois.fr
 Aéroclub de Bourgogne - TEL : 03 80 22 42 90 – Président : 06 17 99 02 40.
 E-mail : aeroclubdebourgogne@gmail.com
- 16 - **Hotels, restaurants** : Hébergement possible à proximité de l'AD / *In the vicinity*.