

# ATTERRISSAGE A VUE

## Visual landing

Ouvert à la CAP  
Public air traffic

# STRASBOURG NEUHOF

## AD 2 LFGC ATT 01

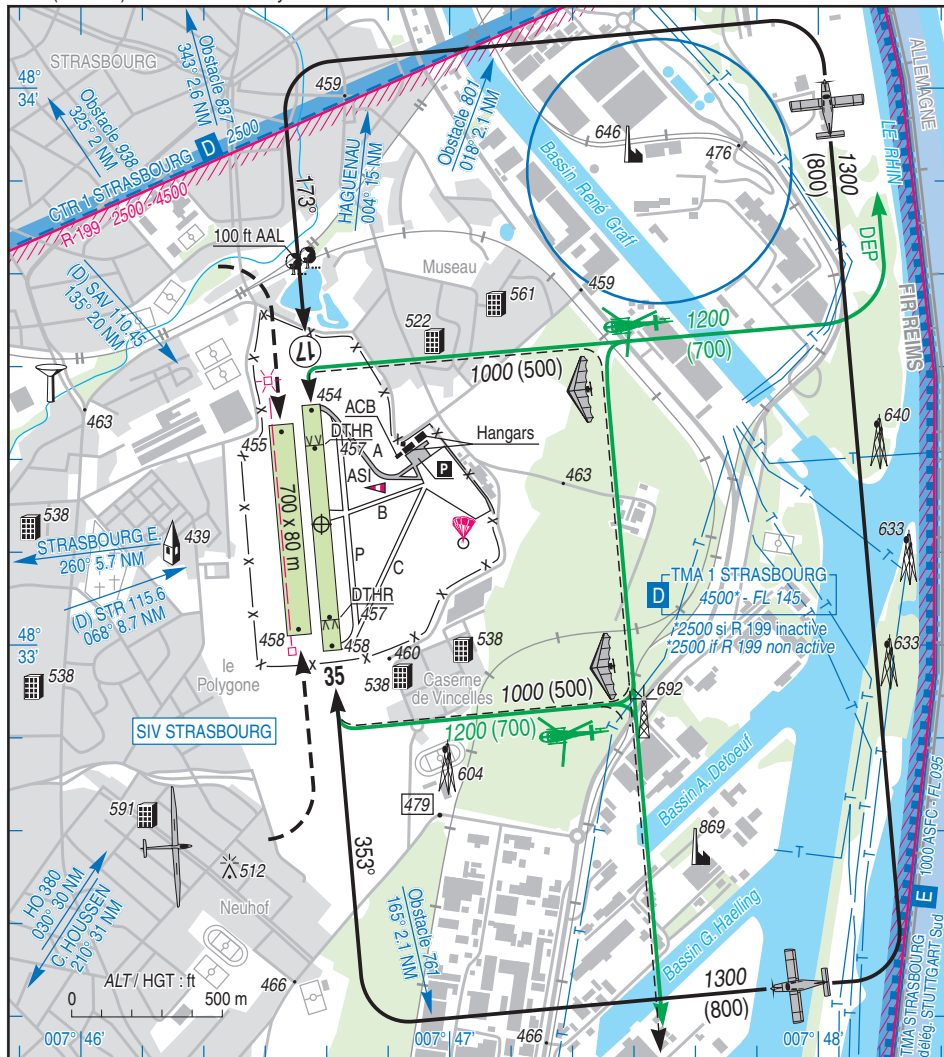
19 MAY 22

					<b>ALT AD : 459 (17 hPa)</b> LAT : 48 33 13 N LONG : 007 46 39 E	<b>LFGC</b> VAR : 3° E (20)
---	---	---	---	---	--	--------------------------------

APP : STRASBOURG Approche/Approach 120.700

TWR : NIL

AA : (126.880) FR seulement / only.



RWY	QFU	Dimensions Dimension	Nature Surface	Résistance Strength	TODA	ASDA	LDA
17L	173	819 x 60	Non revêtue	-	819	819	647
35R	353		Unpaved		819	819	720

Aides lumineuses : RWY 17/35 : NIL

Lighting aids : RWY 17/35 : NIL

## STRASBOURG NEUHOF

### Consignes particulières / *Special instructions*

#### Conditions d'utilisation de l'AD

Utilisation simultanée des pistes avions et planeurs interdite.

Voie de circulation revêtue : largeur 5 m.

AD réservée aux ACFT munis de radio.

#### Procédures et consignes particulières

ACL : ALT moyenne du parking 454 ft.

Arrivée par le Nord : transit en CTR STRASBOURG obligatoire sur l'itinéraire NE (Gambshelm) puis le long du Rhin vers N1 (pont de Kehl) pour intégration dans le circuit, contact radio obligatoire avec STRASBOURG TWR.

Départ vers le Nord : transit en CTR STRASBOURG obligatoire sur l'itinéraire N1 (pont de Kehl) puis le long du Rhin vers NE (Gambshelm), contact radio obligatoire avec STRASBOURG TWR.

Altitude de vol : 1500 ft.

QFU 173° préférentiel cause nuisances.

Avions : tours de piste basse hauteur interdits en dessous de 500 ft.

Hélicoptères : tours de piste interdits.

ULM : tours de piste interdits pendant toute activité PJE.

Respecter dans la mesure du possible les circuits d'aérodrome publiés.

Le contact radio avec STRASBOURG est obligatoire dans la CTR de classe D, sauf dans le cadre du respect strict du circuit d'aérodrome de STRASBOURG NEUHOF.

Survol des immeubles au Nord du terrain interdit.

Pendant les activités parachutages ou planeur, rester à l'Est de l'AD pour la reconnaissance de l'ASI.

Demande d'autorisation vol drone à proximité des installations. Formulaire disponible sur le lien suivant : <https://atap-polygone.fr/autorisation-drone/>

#### Activités diverses

Parachutages sur AD (N° 222) : FL 195 .

LUN-VEN : 0730-1100 et 1300-SS (ETE : -1HR)

SAM, DIM et JF : 0730-SS (ETE : -1HR)

Activité connue de STRASBOURG APP et REIMS ACC.

Activité annoncée par ACFT largueurs sur A/A NEUHOF.

Activité selon protocole.

Treuilage planeurs jusqu'à 1800 ft AAL. Activité annoncée sur FREQ A/A et par feu orange tournant.

#### AD operating conditions

*Simultaneous use of aircraft and gliders RWY prohibited.*

*Width of paved TWY : 5 m.*

*AD reserved for radio-equipped ACFT.*

#### Procedures and special instructions

*ACL : average altitude 454 ft.*

*Arrival from the North : transit within CTR STRASBOURG is compulsory by NE (Gambshelm) then follow Rhine river to N1 route (Kehl bridge) to enter AD circuit, radio contact with STRASBOURG TWR is required.*

*Departure to the North : transit within CTR STRASBOURG is compulsory by N1 route (Kehl bridge) then follow Rhine river to NE (Gambshelm), radio contact with STRASBOURG TWR is required.*

*Flight altitude : 1500 ft.*

*Preferred QFU 173° due to noise pollution.*

*Airplanes : low height patterns below 500 ft prohibited.*

*Helicopter : traffic patterns prohibited.*

*ULM : traffic patterns prohibited during PJE activity.*

*Comply with published circuits, as far as possible.*

*Radio contact with STRASBOURG is required within class D CTR except when the AD circuit of STRASBOURG-NEUHOF is strictly respected.*

*Northern airfield buildings overflight prohibited.*

*During parachute or glider activities, stay East of AD for ASI reconnaissance.*

*Request authorization for unmanned aircraft flights in the vicinity of the facilities. Application form available on the following link : <https://atap-polygone.fr/autorisation-drone/>*

#### Special activities

*PJE over AD (NR 222) : FL 195 .*

*MON-FRI : 0730-1100 and 1300-SS (SUM : -1HR).*

*SAT, SUN and HOL : 0730-SS (SUM : -1HR).*

*Activity known on STRASBOURG APP and REIMS ACC. Activity announced by dropping ACFT on A/A NEUHOF.*

*Activity according to protocol.*

*Glider launching up to 1800 ft AAL. Glider activity announced on FREQ A/A and by orange rotating light.*

---

**STRASBOURG NEUHOF**

---

**Informations diverses / Miscellaneous**

Horaires sauf indication contraire / *Timetables unless otherwise specified*  
UTC H1V ; HOR ETE : -1HR / UTC WIN ; SUM SKED : -1HR

- 1 - **Situation / Location** : 4 km SE Strasbourg (67 - Bas-Rhin).
- 2 - **ATS** : NIL.
- 3 - **VFR de nuit / Night VFR** : non agréé / *Not approved*
- 4 - **Exploitant d'aérodrome / AD operator** : EUROMETROPOLE  
1, Parc de l'étoile  
67076 STRASBOURG CEDEX  
TEL : 03 68 98 50 00
- ← 5 - **CAA** : DSAC Nord-Est (voir / *see* GEN VAC).
- ← 6 - **BRIA** : BORDEAUX (voir / *see* GEN VAC).
- ← 7 - **Préparation du vol / Flight preparation** : Acheminement FPL VFR / *Addressing VFR FPL* : voir / *see* GEN VAC.
- 8 - **MET** : VFR : voir / *see* GEN VAC ; IFR : voir / *see* AIP GEN 3.5 ; Station : NIL.
- 9 - **Douanes, Police / Customs, Police** : NIL.
- 10 - **AVT** : Carburant / *Fuel* : AVGAS 100 LL - JET A1.  
Paiement par CB ou carte AEGFuel avec préavis conseillé au 07 72 07 16 06.  
*Payment by credit card or AEGFuel card with advised PN at 07 72 07 16 06.*
- 11 - **RFFS** : Niveau 1 / *Level 1*.
- 12 - **Péril animalier / Wildlife strike hazard** : NIL.
- 13 - **Hangars pour aéronefs de passage / Transient aircraft hangars** : Possible.
- 14 - **Réparations / Repairs** : NIL.
- ← 15 - **ACB** : d'ALSACE TEL : 03 88 34 00 98  
PARA-club TEL : 03 88 84 48 48  
VAV TEL : 03 88 44 41 99.  
POLYGONE 67 TEL : 03 88 84 51 15  
A3P - Association Pilotage-Passion-Polygone TEL : 06 30 49 34 38