

APPROCHE A VUE

Visual approach

Usage restreint
Restricted use

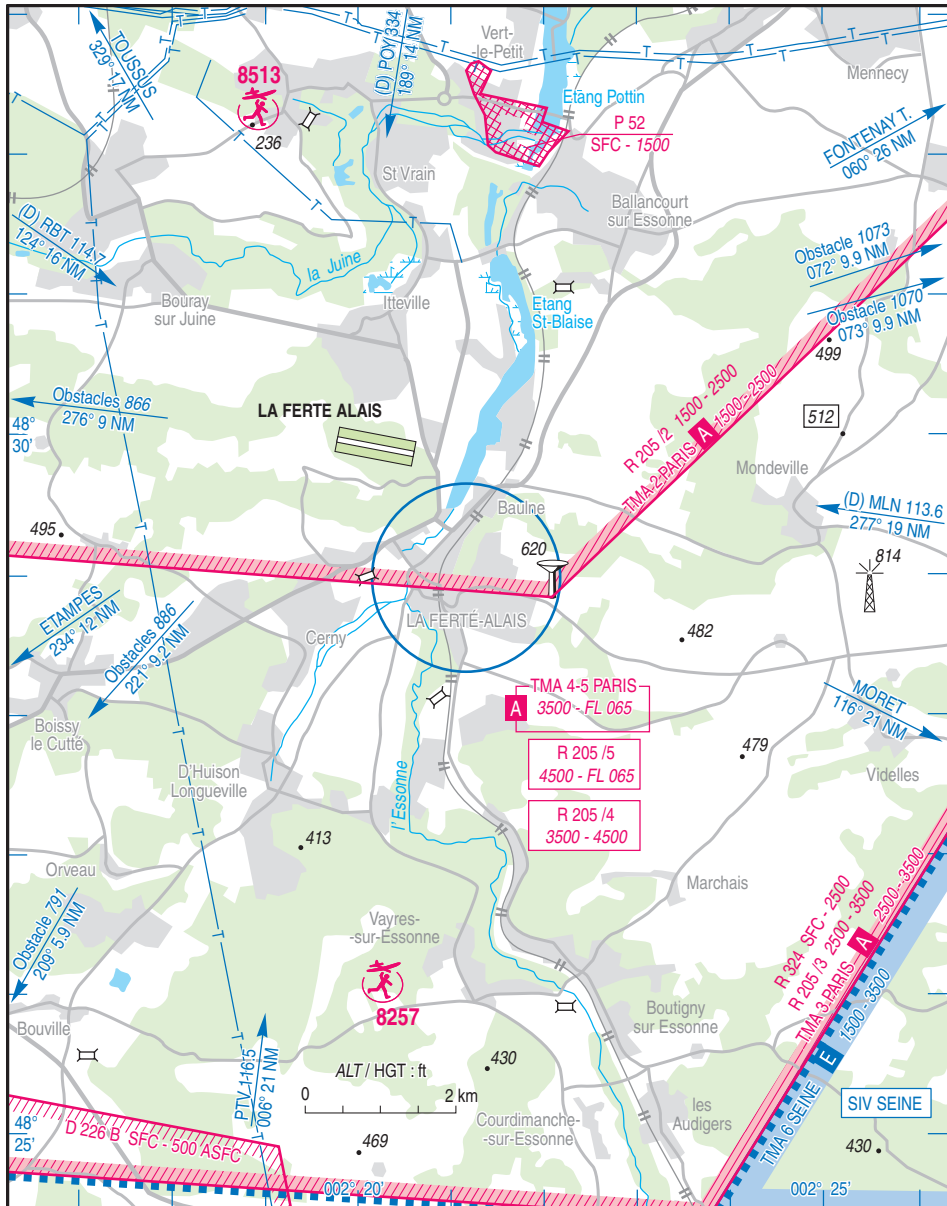
LA FERTE ALAIS

AD 2 LFFQ APP 01

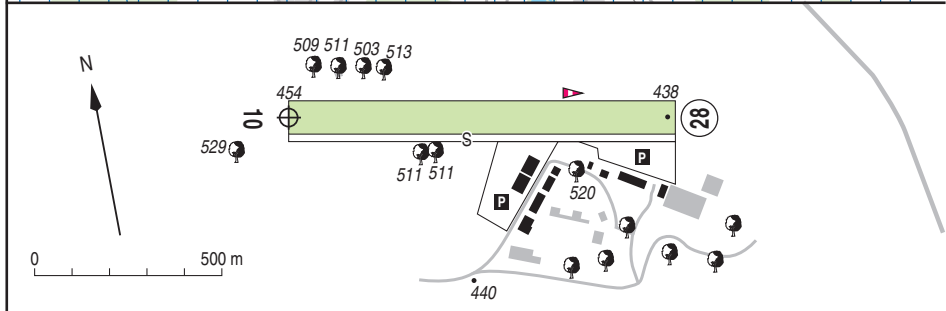
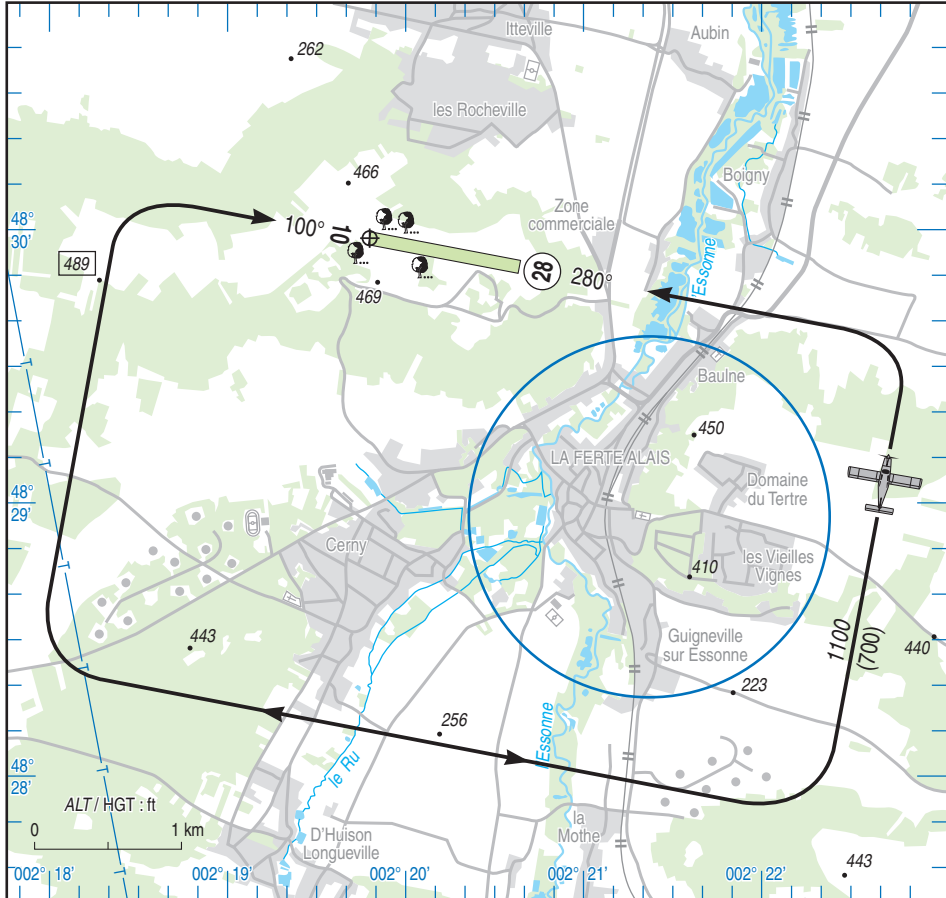
21 APR 22

	<p>ALT AD : 454 (17 hPa) LAT : 48 29 58 N LONG : 002 19 48 E</p>	<p>LFFQ VAR : 1°E (20)</p>
---	---	--

APP : NIL
 TWR : NIL
 A/A : 129.755



21 APR 22



RWY	QFU	Dimensions <i>Dimension</i>	Nature <i>Surface</i>	Résistance <i>Strength</i>	TODA	ASDA	LDA
10	100	1033 x 90	Non revêtue	-	1033	1033	1033
28	280	1033 x 90	Unpaved	-	1033	1033	1033

Aides lumineuses : NIL

Lighting aids : NIL

LA FERTE ALAIS

Consignes particulières / *Special instructions*

Conditions d'utilisation de l'AD

AD réservé aux ACFT basés.

Utilisable par les ACFT et HEL dans les conditions définies par l'exploitant d'aérodrome.

AD operating conditions

AD reserved for home-based ACFT.

Available for ACFT and HEL under the conditions established by AD operator .

Dangers à la navigation aérienne

Présence d'arbres non balisés perçant les surfaces latérales de la RWY 10/28.

Air navigation hazards

Unmarked trees piercing the lateral surfaces of RWY 10/28.

Procédures et consignes particulières

Hors cas de sécurité immédiate, il est demandé aux usagers de l'aérodrome de respecter strictement les circuits publiés.

TWY "S" interdit aux aéronefs dont l'envergure dépasse 15 m.

Balissage latéral de la RWY 10/28 par marques de type planeur.

Décollage et atterrissage interdits par vent traversier supérieur à 15 kt.

Procedures and special instructions

Except in case of immediate safety, AD users must strictly comply with published circuits.

TWY "S" prohibited to ACFT whose wingspan is greater than 15 m.

RWY 10/28 edge marked by glider-type markings.

Take-off and landing prohibited when cross wind is greater than 15 kt.

Activités diverses

Volttige sur AD (N° 6216) : Axe RWY 10/28 de 2500 m de longueur à partir du seuil 28. 1200 ft AMSL / 3000 ft AMSL.

HOR : 0700-1000 / 1200-1700.

Activité réservée aux pilotes autorisés par l'exploitant d'aérodrome.

Special activities

Aerobatic overhead AD (NR 6216): RWY 10/28 axis. Length 2500 m from THR 28. 1200 ft AMSL / 3000 ft AMSL.

SKED: 0700-1000 / 1200-1700.

Activity reserved for pilots authorized by AD operator.

Informations diverses / *Miscellaneous*

Horaires sauf indication contraire / *Timetables unless otherwise specified*
UTC HIV ; HOR ETE : -1HR / UTC WIN ; SKED SUM : -1HR

- 1 - **Situation / Location** : 2 km NNW La Ferté Alais (91 - Essonne).
- 2 - **ATS** : NIL.
- 3 - **VFR de nuit / Night VFR** : Non agréé / *Not approved.*
- 4 - **Exploitant d'aérodrome / AD operator** : SCI Aérodrome SALIS
Aérodrome de LA FERTE ALAIS - 91590 Cerny
TEL : 01 64 57 52 89
E-mail : aerodrome.lffq@gmail.com
- 5 - **CAA** : DSAC Nord - Délégation Ile de France (voir / *see GEN*).
- 6 - **BRIA** : LE BOURGET (voir / *see GEN*).
- 7 - **Préparation du vol / Flight preparation** : Acheminement FPL VFR / *Addressing VFR FPL* : voir / *see GEN 12.*
- 8 - **MET** : VFR : voir / *see GEN VAC* ; IFR : voir / *see AIP GEN 3.5* ; Station : NIL.
- 9 - **Douanes, Police / Customs, Police** : NIL.
- 10 - **AVT** : Carburant / *Fuel* : 100 LL ; JET A1 : Automate Carte BP / *BP card dispenser.*
- 11 - **RFFS** : Niveau 1 / *Level 1.*
- 12 - **Péril animalier / Wildlife strike hazard** : NIL.
- 13 - **Hangars pour aéronefs de passage / Transient aircraft hangars** : NIL.

LA FERTE ALAIS

14- **Réparations / Repairs** : Ateliers d'entretien / *Maintenance shop*.

15- **ACB** : NIL.

16- **Transports** : NIL.

17- **Hotels, restaurants** : Restaurant sur / at AD.