

ATTERRISSAGE A VUE






Visual landing

Ouvert à la CAP
Public air traffic

FONTENAY LE COMTE

AD 2 LFFK ATT 01

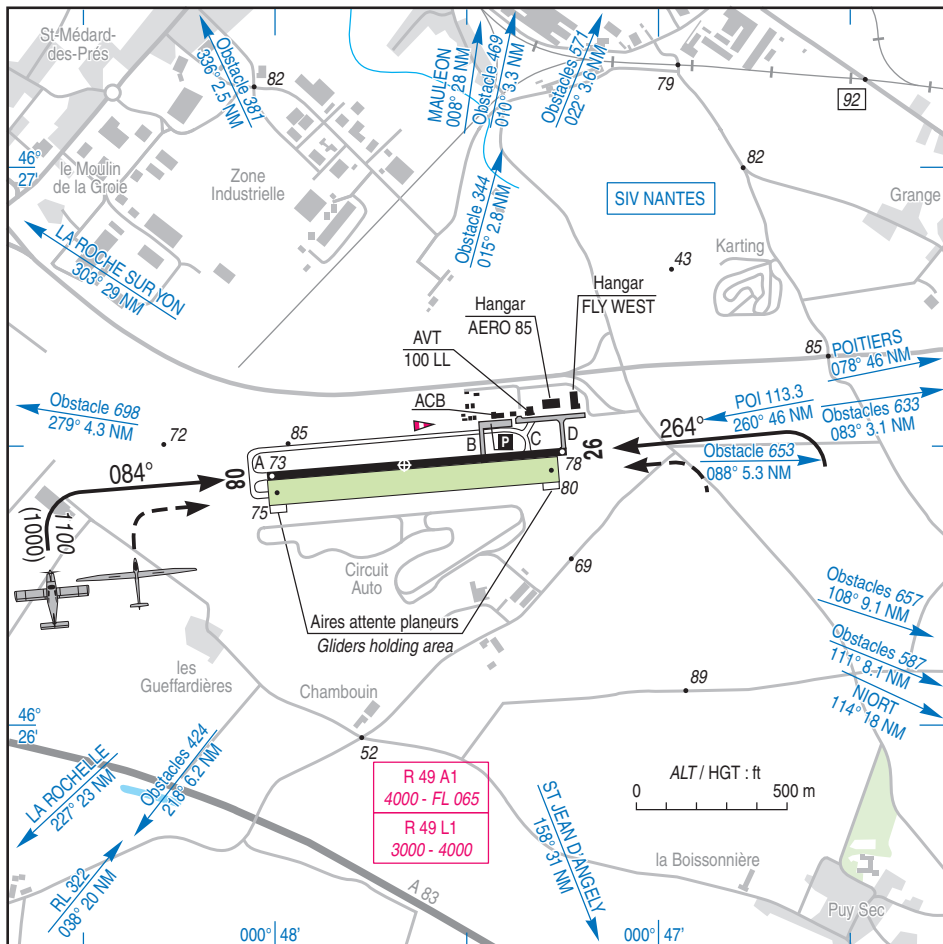
18 MAY 23

					ALT AD : 80 (3 hPa) LAT : 46 26 27 N LONG : 000 47 38 W	LFFK VAR : 0° (20)
---	---	---	---	---	--	------------------------------

APP : NIL

TWR : NIL

A/A : 119.765 (FR seulement /only)



RWY	QFU	Dimensions Dimension	Nature Surface	Résistance Strength	TODA	ASDA	LDA
08 26	084 264	970 x 23	Revêtue Paved	5.7 t	970 970	970 970	970 970
08R 26L	084 264	960 x 80	Non revêtue Unpaved	-	960 960	960 960	960 960

Aides lumineuses : NIL

Lighting aids : NIL

FONTENAY LE COMTE

Consignes particulières / *Special instructions*

Conditions d'utilisation de l'AD

AD réservé aux ACFT munis de radio.

Utilisation simultanée des deux pistes interdite.

Inutilisable hors RWY et TWY.

Piste non revêtue mixte vol moteur / vol à voile avec balisage de type planeurs.

Dangers à la navigation aérienne

AEM (N° 9207) SFC / 820 ft SFC ou 900 ft AMSL - SR-SS située dans le 271°/1,5NM W de l'AD (PSN : 46 26 28 N - 000 49 46 W).

Procédures et consignes particulières

Conditions de perméabilité de la zone LFR 49 L/A pour les planeurs et la voltige :

Vols en circuits et vols locaux : notification téléphonique à COGNAC APP TEL : 05 45 32 73 06 avec préavis de 30 min. Transpondeur obligatoire au dessus de 4000 ft. Notification radio COGNAC APP sur 132.450 avant pénétration dans LFR 49 L/A. Veille fréquence COGNAC APP à l'intérieur de la zone.

Clôture en sortie de la zone LFR 49 L/A.

Activité IFR possible

Activités particulières

Voltige sur AD (N° 6352) : axe RWY, longueur 1500 m, 1700 ft AMSL / FL 055, utilisable en dehors HOR activité LFR 49 L et A. Pendant activité écoute assurée sur 132.450.

Avions : LUN-SAM sauf JF : 0900-1100, 1300-1700 (ETE-1HR).

Planeurs : SR-SS.

Activité réservée (concernant le vol moteur) aux appareils autorisés par la Délégation Pays de la Loire.

AD operating conditions

AD reserved for radio-equipped ACFT.

Simultaneous use of RWY prohibited.

Unusable outside RWY and TWY.

Mixed use on unpaved RWY motor flight / gliding with glider type markings.

Air navigation hazards

AEM (N° 9207) SFC / 820 ft SFC or 900 ft AMSL - SR-SS located 271°/1,5NM W of AD (PSN : 46 26 28 N - 000 49 46 W).

Procedures and special instructions

Entering conditions of LFR 49 L/A for gliders and aerobatic flight :

Pattern flights or local flights : notification by phone to COGNAC APP TEL : 05 45 32 73 06 PN 30 min. IFF Mandatory above 4000 ft. Radio notification on COGNAC APP 132.450 before entering within LFR 49 L/A. Watch APP COGNAC frequency into the area.

Radio closure as leaving LFR 49 L/A.

IFR activity possible

Special activities

Aerobatics (N° 6352) : over RWY in the axis, length 1500 m, 1700 ft AMSL / FL 055, usable out of activity LFR 49 L and A. Permanent watch on radio frequency 132.450.

ACFT : MON-SAT (except HOL) : 0900-1100, 1300-1700 (SUM-1HR).

Gliders : SR-SS.

Activity reserved (motorized planes) for users authorized by Délégation Pays de la Loire.

FONTENAY LE COMTE

Informations diverses / Miscellaneous

Horaires sauf indication contraire / *Timetables unless otherwise specified*
UTC HIV ; HOR ETE : -1HR / *UTC WIN ; SKED SUM : -1HR*

- 1 - **Situation / Location** : 3 km SSE Fontenay-le-Comte (85 - Vendée).
- 2 - **ATS** : NIL.
- 3 - **VFR de nuit / Night VFR** : non agréé / *not approved*.
- 4 - **Exploitant d'aérodrome / AD operator** : Municipalité de Fontenay-le-Comte / *Municipality*
Hôtel de ville - 9 rue Georges Clemenceau
85200 Fontenay-le-Comte
c.cochard@ville-fontenaylecomte.fr
TEL : 02 51 53 41 33.
qui délègue à / *delegating to* Fontenay-le-Comte ACB
- ← 5 - **CAA** : Délégation Pays de la Loire (voir / *see* GEN VAC).
- ← 6 - **BRIA** : BORDEAUX (voir / *see* GEN VAC).
- ← 7 - **Préparation du vol / Flight preparation** : Acheminement FPL VFR / *Addressing VFR FPL* : voir / *see* GEN VAC.
- 8 - **MET** : VFR : voir / *see* GEN VAC ; IFR : voir / *see* AIP GEN 3.5 ; Station : NIL.
- 9 - **Douanes, Police / Customs, Police** : NIL.
- 10 - **AVT** : Carburant / *Fuel* : 100LL.
Lubrifiant / *Lubricant* : NIL.
LUN-VEN / *MON-FRI* : 0700-1600.
AERO 85 TEL : +33 6 64 59 99 80 / +33 9 81 71 19 32.
En dehors de ces HOR / *Outside these SKED* : PPR PN 48 HR.
Paiements : espèces, CB, VISA ou Mastercard. / *Payments : Cash, CB, VISA or Mastercard*.
- 11 - **RFFS** : Niveau 1 / *Level 1* . Extincteur mobile 50 kg de poudre / *Mobile extinguisher 50 kg powder*.
- 12 - **Péril animalier / Wildlife strike hazard** : NIL.
- ← 13 - **Hangars pour aéronefs de passage / Transient aircraft hangars** : AERO 85 TEL : 06 64 59 99 80
- ← 14 - **Réparations / Repairs** : AERO 85 TEL : 06 64 59 99 80.
Fly West Loisirs TEL : 02 51 51 13 54.
- 15 - **ACB** : Fontenay-le-Comte TEL : 02 51 51 09 32 - E-mail : lffk.fontenay.aeroclub@gmail.com
Planeur Club Sud-Vendée TEL : 02 51 69 73 02.
ULM 85 TEL : 06 78 34 21 43