

# ATTERRISSAGE A VUE

Visual landing

Usage restreint  
Restricted use

# JOINVILLE MUSSEY

AD 2 LFFJ ATT 01

11 AUG 22



**ALT AD : 1030 (37 hPa)**  
LAT : 48 23 07 N  
LONG : 005 08 36 E

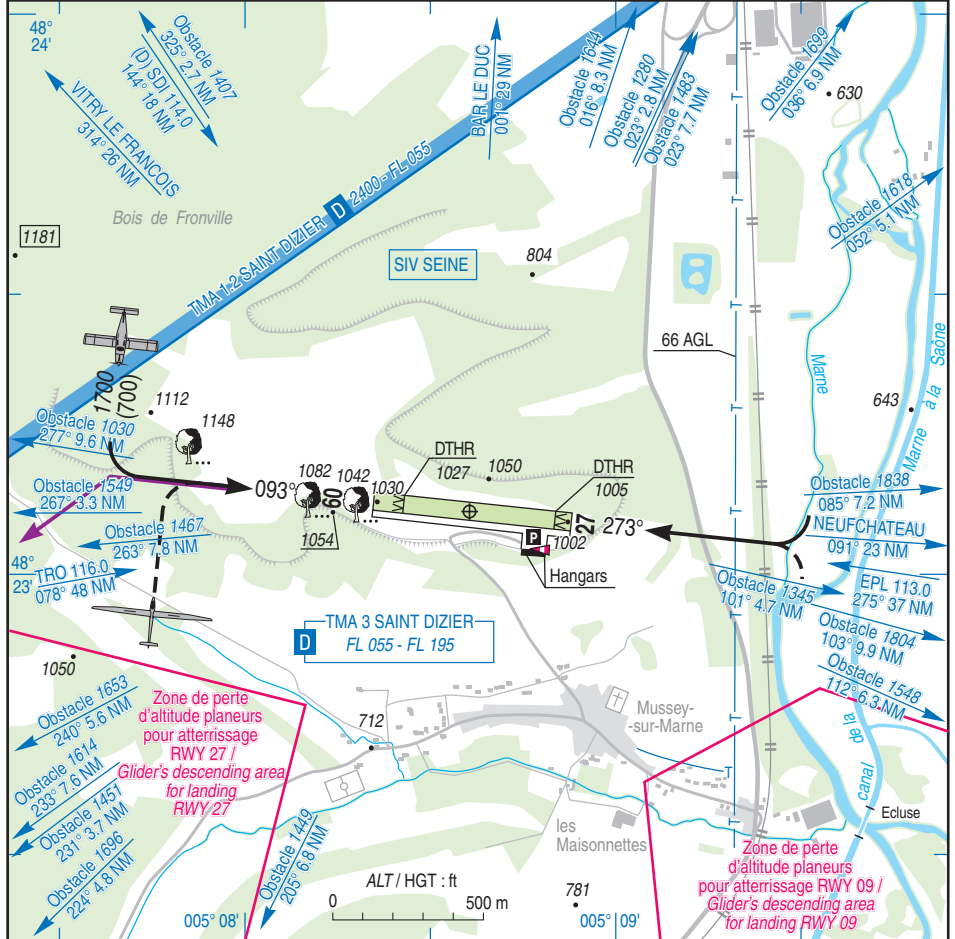
**LFFJ**  
VAR : 2°E (20)

FIS : SEINE Information 120.325

APP : NIL

TWR : NIL

A/A : 123.500



RWY	QFU	Dimensions Dimension	Nature Surface	Résistance Strength	TODA	ASDA	LDA
09	093	660 x 60	Non revêtue Unpaved	-	660	660	560
27	273				660	660	610

Aides lumineuses: NIL

Lighting aids: NIL

## JOINVILLE MUSSEY

### Consignes particulières / *Special instructions*

#### Conditions générales d'utilisation de l'AD

AD réservé aux ACFT basés et à ceux basés sur les AD voisins (1).

AD utilisable par HEL.

Zone de dégagement des planeurs au Nord de la piste.

L'utilisation de la piste est interdite aux avions si un planeur y est immobilisé.

ACL : altitude moyenne du parking 1007 ft.

#### General AD operating conditions

AD reserved for home based ACFT and for ACFT based on neighbouring AD (1).

AD available for HEL.

Gliders' vacating area North of RWY.

Use of RWY is prohibited for ACFT if a glider is immobilized.

ACL : apron average ALT 1007 ft.

#### Dangers à la navigation aérienne

Rabattants au QFU 273°.

#### Air navigation hazards

Down draughts at RWY 273°.

#### Procédures et consignes particulières

Roulage interdit hors piste et TWY.

DEP 27 : prévoir un virage gauche pour éviter la zone boisée.

#### Procedures and special instructions

Taxiing prohibited except on RWY and TWY.

DEP 27 : expect left turn to avoid the wooded area.

**(1) AD voisins / Neighbouring AD** : BAR SUR SEINE, BRIENNE, CHAUMONT, JUVANCOURT, LANGRES, NEUFCHATEAU, SAINT DIZIÉR, TROYES, VITRY LE FRANÇOIS.

### Informations diverses / *Miscellaneous*

Horaires sauf indication contraire / *Timetables unless otherwise specified*  
UTC HIV ; HOR ETE : -1HR / UTC WIN ; SUM SKED : -1HR

- 1 - **Situation / Location** : 9,3 km S Joinville (52 - Haute Marne).
- 2 - **ATS** : NIL.
- 3 - **VFR de nuit / Night VFR** : NIL.
- 4 - **Exploitant d'aérodrome / AD operator** : ACB.
- 5 - **CAA** : DSAC NE (voir / see GEN VAC).
- 6 - **BRIA** : BORDEAUX (voir / see GEN VAC).
- 7 - **Préparation du vol / Flight preparation** : Acheminement FPL VFR / Addressing VFR FPL : voir / see GEN VAC.
- 8 - **MET** : VFR : voir / see GEN VAC ; IFR : voir / see AIP GEN 3.5 ; Station : NIL.
- 9 - **Douanes, Police / Customs, Police** : NIL.
- 10 - **AVT** : NIL.
- 11 - **RFFS** : Niveau 1 / Level 1. Extincteur 50 kg non disponible hors des heures d'activité du CPHM / 50 kg extinguisher unavailable outside CPHM activity hours.
- 12 - **Péril animalier / Wildlife strike hazard** : NIL.
- 13 - **Hangars pour aéronefs de passage / Transient aircraft hangars** : NIL.
- 14 - **Réparations / Repairs** : NIL.
- 15 - **ACB** : Centre Planeurs Haute Marne (CPHM)  
TEL : 03 25 94 75 91 / 06 86 24 48 12.