

# ATTERRISSAGE A VUE

## Visual landing

Ouvert à la CAP  
Public air traffic

# ANCENIS

## AD 2 LFFI ATT 01

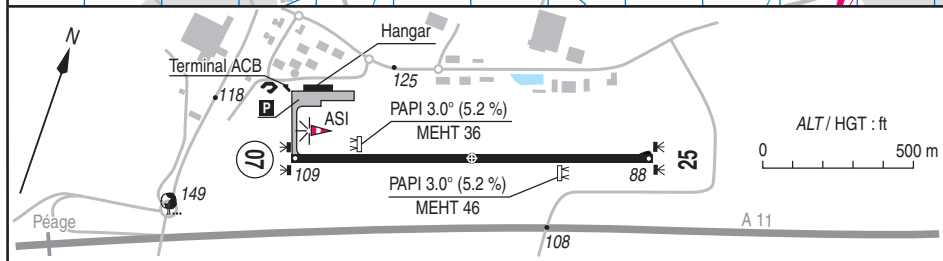
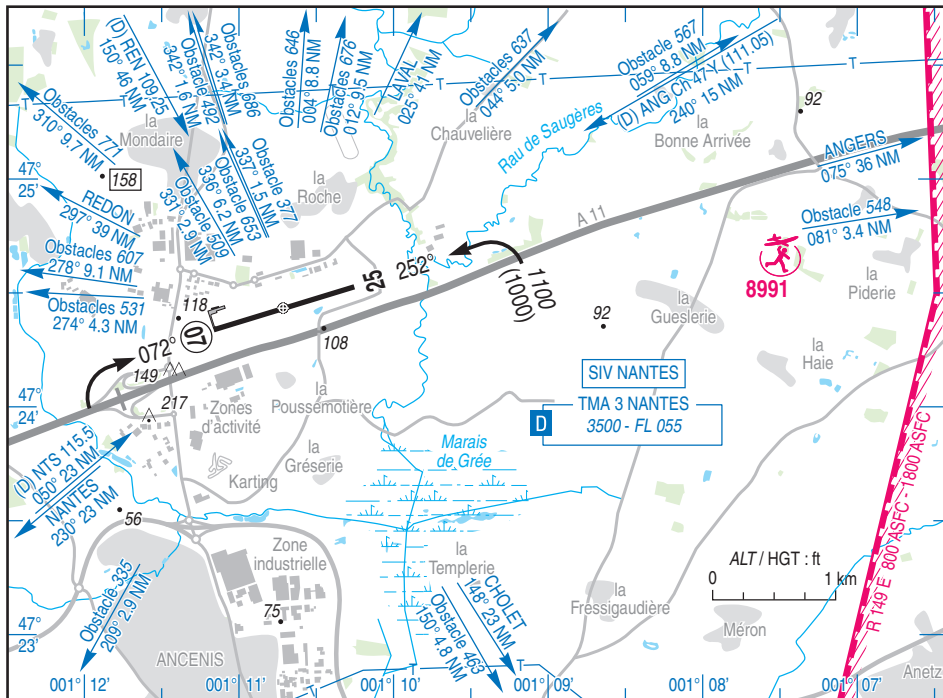
18 APR 24

					<b>ALT AD : 109 (4 hPa)</b> LAT : 47 24 26 N LONG : 001 10 44 W	<b>LFFI</b> VAR : 0° (2020)
---	---	---	---	---	---	--------------------------------

APP : NANTES Approche / Approach 124.250 - 119.400 (s) (au dessus de / above 3500)

TWR : NIL

A/A : 118.205 (FR seulement / only.)



RWY	QFU	Dimensions Dimension	Nature Surface	Résistance Strength	TODA	ASDA	LDA
07	072	1200 x 25	Revêtue	8 F/B/W/T	1200	1200	1200
25	252		Paved				

**Aides lumineuses :**

BI RWY 07/25  
PCL

**Lighting aids :**

LIL RWY 07/25  
PCL



---

## ANCENIS

---

### Consignes particulières / *Special instructions*

#### Conditions d'utilisation de l'AD

Réservé aux ACFT munis de radio.

#### Procédures et consignes particulières

Tours de piste à l'Ouest de la LF-R 149 E pendant l'activité.

← Entraînement tours de piste :

- interdit : 1900-0700 (ETE : - 1 HR),
- interdit : 01/04-30/09 : 1130-1330 les DIM et JF (ETE : - 1 HR),
- réservé aux aéronefs basés les DIM et JF. QFU 072° préférentiel cause environnement (procédure moindre bruit).

Existence d'un circuit nord réservé aux ULM classe 4 basés (Autogyres)

#### VFR de nuit

PPR PN 48 HR (jour ouvrable) auprès de l'exploitant.

#### Activités particulières

Activité de treuillage parapentes sur AD (N° 902), SFC / 1400 ft ASFC (1500 ft AMSL) - SR-SS.

Treuillage parapente selon protocole.

Treuil équipé d'un feu à éclats.

#### **AD operating conditions**

*Reserved for radio equipped ACFT.*

#### **Procedures and special instructions**

*Patterns West of LF-R 149 E during activity.*

*RWY patterns training :*

- *prohibited : 1900-0700 (SUM : - 1 HR),*
- *prohibited : 01/04-30/09 : 1130-1330 on SUN and HOL (SUM : - 1 HR),*
- *reserved for home-based ACFT on SUN and HOL. Preferred QFU 072° due to environment (noise abatement procedure).*

Existence of a north circuit pattern reserved for home-based ULM class 4 (Gyro)

#### **Night VFR**

*PPR PN 48 HR (working day) from AD operator.*

#### **Special activities**

*Paragliding winching activity on AD (N° 902), SFC / 1400 ft ASFC (1500 ft AMSL) - SR-SS.*

*Paragliding winching according to protocol.*

*Winch equipped with a flashing light.*

**ANCENIS****Informations diverses / Miscellaneous**

Horaires sauf indication contraire / *Timetables unless otherwise specified*  
UTC HIV ; HOR ETE : -1HR / *UTC WIN ; SUM SKED : -1HR*

- 1 - **Situation / Location** : 4,5 km N Ancenis (44 - Loire Atlantique).
- 2 - **ATS** : NIL.
- 3 - **VFR de nuit / Night VFR** : Agréé avec limitations (réservé aux pilotes autorisés par l'exploitant).  
*Approved with limitations (reserved for pilots authorized by AD operator).*
- 4 - **Exploitant d'aérodrome / AD operator** : Société d'exploitation de l'aéroport du pays d'Ancenis (SEAPA)  
60, place Hélène Boucher  
Aéroport d'Ancenis  
44150 Ancenis  
Sur / On AD TEL : 02 40 96 13 90 - FAX : 02 40 96 13 86  
LUN-VEN / *MON-FRI* : 0830-1230, 1400-1730.
- 5 - **CAA** : Délégation Pays de la Loire (voir / *see* GEN).
- 6 - **BRIA** : BORDEAUX (voir / *see* GEN).
- 7 - **Préparation du vol / Flight preparation** : Acheminement FPL VFR / *Adressing VFR FPL* : voir / *see* GEN 12.
- 8 - **MET** : VFR : voir / *see* GEN VAC ; IFR : voir / *see* AIP GEN 3.5 ; Station : NIL.
- 9 - **Douanes, Police / Customs, Police** : NIL.
- 10 - **AVT** : Carburant / *Fuel* : 100LL, JET A1. Lubrifiant / *Lubricant* : NIL.  
Station automatique : carte de crédit ou paiement comptant.  
*Automatic fuel dispenser : credit card or cash payment.*
- 11 - **RFFS** : Niveau 1 / *Level 1*.
- 12 - **Péril animalier / Wildlife strike hazard** : NIL.
- 13 - **Hangars pour aéronefs de passage / Transient aircraft hangars** : O/R.
- 14 - **Réparations / Repairs** : NIL.
- 15 - **ACB** : du Pays d'Ancenis TEL / FAX : 02 40 83 28 14.
- 16 - **Divers / Miscellaneous** : Existence d'une charte de respect de l'environnement AD.  
*Existence of an AD environmental Charter.*