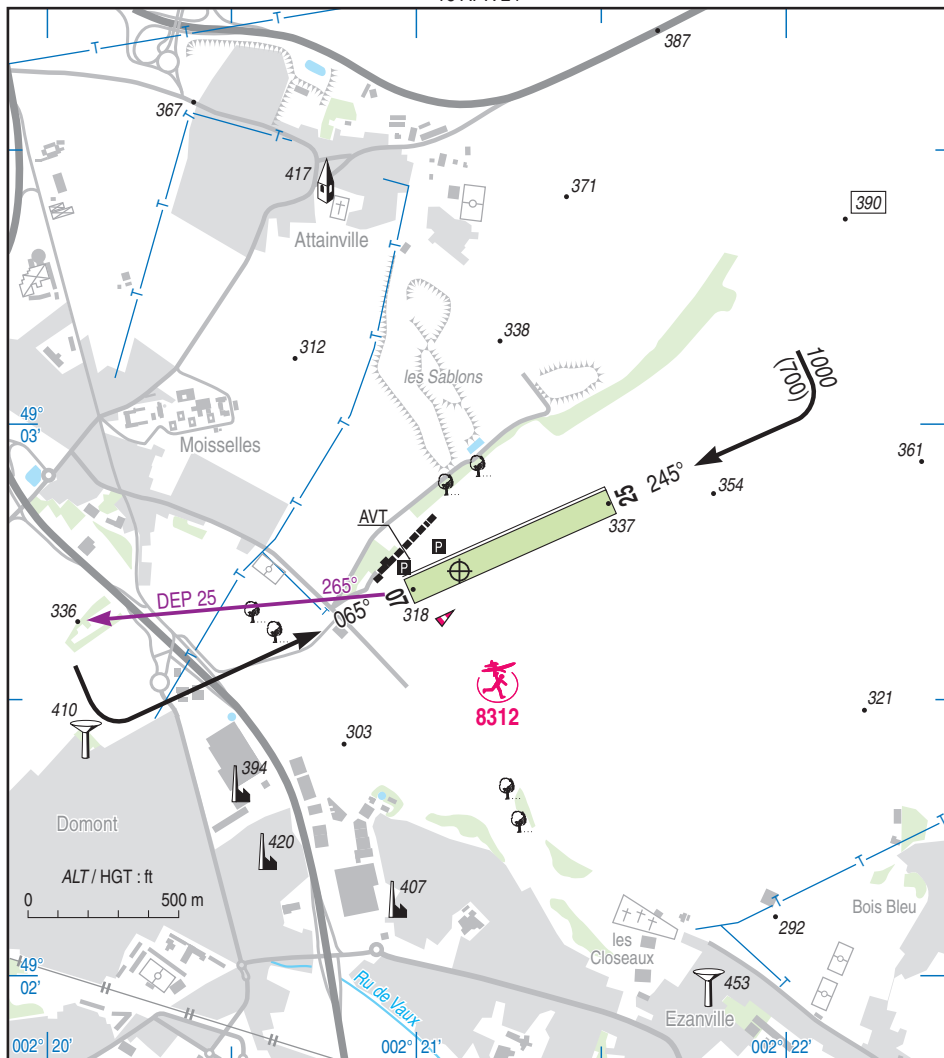




18 APR 24



RWY	QFU	Dimensions Dimension	Nature Surface	Résistance Strength	TODA	ASDA	LDA
07	065	730 x 80	Non revêtue	-	730	730	730
25	245		Unpaved		730	730	730

Aides lumineuses : NIL

Lighting aids : NIL

## ENGHIEN MOISSELLES

### Consignes particulières / *Special instructions*

#### Conditions d'utilisation de l'AD

AD réservé aux ACFT basés et munis de radio.

Dérogation pour ACFT extérieurs auprès ACB Les Ailerons d'Engghien Moisselles.

#### Procédures et consignes particulières

Cheminement d'entrée dans la R262 : suivre l'autoroute A16 au cap moyen 130° jusqu'au magasin Gamm Vert puis se reporter à la verticale du terrain au cap 170° en évitant le survol d'Attainville.

Cheminement de sortie dans la R262 : se reporter à la verticale du magasin Gamm Vert en évitant le survol d'Attainville et longer l'autoroute A16 au cap moyen 310°.

Sortie 1000 ft AMSL, entrée 1300 ft AMSL.

← **Environnement** : DEP QFU 245 ° : altération de route de 15° à droite après avoir franchi l'extrémité de piste.

#### Activités diverses

← AEM (N° 8312) : 230 ASFC/ 530 AMSL , SR-SS.

#### AD operating conditions

AD reserved for home-based and radio-equipped ACFT.

Derogation for outside ACFT from ACB Les Ailerons d'Engghien Moisselles.

#### Procedures and special instructions

Entrance R262 routing : follow highway A16 mean heading 130° until Gamm Vert store, then report over airfield heading 170° without flying over Attainville.

Exit R262 routing : report over Gamm Vert store without flying over Attainville and go along highway A16 mean heading 310°.

Exit 1000 ft AMSL, way in 1300 ft AMSL.

**Environment** : DEP QFU 245 ° : route alteration of 15° to the right after crossing the runway end.

#### Special activities

AEM (NR 8312) : 230 ASFC/530 AMSL , SR-SS.

### Informations diverses / *Miscellaneous*

Horaires sauf indication contraire / *Timetables unless otherwise specified*  
UTC HIV ; HOR ETE : -1HR / UTC WIN ; SUM SKED : -1HR

- 1 - **Situation / Location** : 1,2 km ESE Moisselles (95 - Val d'Oise).
- 2 - **ATS** : NIL.
- 3 - **VFR de nuit / Night VFR** : Agréé avec limitations / *Approved with limitations.*
- 4 - **Exploitant d'aérodrome / AD operator** : ACB.
- 5 - **CAA** : Délégation Ile de France (voir / *see* GEN).
- ← 6 - **BRIA** : BORDEAUX (voir / *see* GEN).
- 7 - **Préparation du vol / Flight preparation** : Acheminement FPL VFR / *Addressing VFR FPL* : voir / *see* GEN 12.
- 8 - **MET** : VFR : voir / *see* GEN VAC ; IFR : voir / *see* AIP GEN 3.5 ; Station : NIL.
- 9 - **Douanes, Police / Customs, Police** : NIL.
- 10 - **AVT** : Carburant / *Fuel* 100 LL.
- 11 - **RFFS** : Niveau 1 / *Level 1.*
- 12 - **Péril animalier / Wildlife strike hazard** : NIL.
- 13 - **Hangars pour aéronefs de passage / Transient aircraft hangars** : NIL.
- 14 - **Réparations / Repairs** : NIL.
- 15 - **ACB** : Les Ailerons d'Engghien Moisselles.  
Aérodrome 95570 Moisselles.  
TEL : 01 39 91 05 60 - E-mail : info@lesailerons.fr
- 16 - **Restaurant** : Sur / *on* AD - TEL : 01 39 35 95 74.