

# ATTERRISSAGE A VUE

## Visual landing

Ouvert à la CAP  
Public air traffic

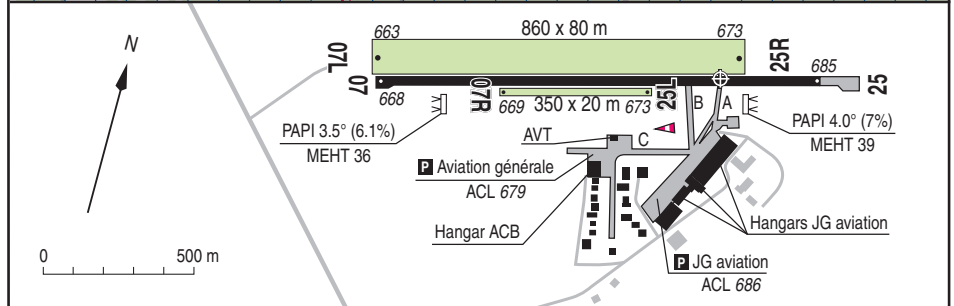
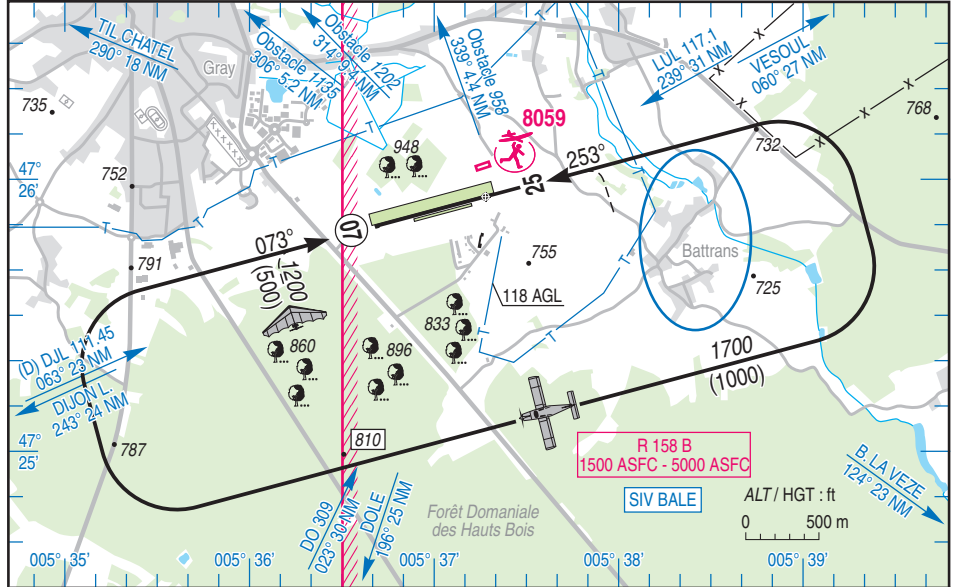
# GRAY SAINT ADRIEN

## AD 2 LFEV ATT 01

23 FEB 23

	<p><b>ALT AD : 685 (25 hPa)</b>                  LAT : 47 25 56 N                  LONG : 005 37 17 E</p>	<p><b>LFEV</b>                  VAR : 2° E (20)</p>
---	---	---

APP : NIL  
 TWR : NIL  
 A/A : 118.840 (FR seulement / only)



RWY	QFU	Dimensions Dimension	Nature Surface	Résistance Strength	TODA	ASDA	LDA
07 25	073 253	1025 x 23	Revêtue Paved	12 F/D/W/T	1025 1025	1025 1025	1025 1025
07L 25R	073 253	860 x 80	Non revêtue Unpaved	-	860 860	860 860	860 860
07R 25L	073 253	350 x 20	Non revêtue Unpaved	-	350 350	350 350	350 350

**Aides lumineuses :**  
 RWY 07/25 : BI  
 PCL

**Lighting aids :**  
 RWY 07/25 : LIL  
 PCL

## GRAY SAINT ADRIEN

### Consignes particulières / *Special instructions*

#### Conditions d'utilisation de l'AD

AD réservé aux ACFT munis de radio.

Piste non revêtue 350 x 20 m réservée aux ULM basés.

Piste non revêtue 860 x 80 m réservée aux ACFT basés.

Activité IFR possible.



Utilisation simultanée des pistes interdite.



#### Procédures et consignes particulières

Roulage interdit hors RWY et TWY.

TWY A réservé aux aéronefs dont la largeur du train principal est inférieure à 4 mètres et dont l'envergure est inférieure à 15 mètres.

TWY C réservé aux aéronefs dont la largeur du train principal est inférieure à 3 mètres et dont l'envergure est inférieure à 15 mètres.

TWY C interdit de nuit.

Seul le TWY B est utilisable en vol aux instruments de nuit.

QFU 073° préférentiel cause procédure RNP RWY 07.

Respecter les circuits publiés dans la mesure du possible.

#### VFR de nuit

En cas d'indisponibilité du PAPI 07, l'ATT de nuit est interdit en piste 07.

En cas d'indisponibilité du PAPI 25, l'ATT de nuit est interdit en piste 25.

#### Équipement AD



PCL pour le balisage et le PAPI :

- 3 impulsions sur FREQ A/A en moins de 5 secondes pour allumer le balisage.

- 5 impulsions sur FREQ A/A en moins de 5 secondes pour éteindre le balisage.



#### Activités diverses



Activité AEM (N° 8059) sur AD : SFC-500 ASFC.  
ETE : 0700-2000, HIV : 0800-CS. Selon protocole.

#### AD operating conditions

AD reserved for radio-equipped ACFT.

Unpaved RWY 350 x 20 m reserved for home-based ULM.

Unpaved RWY 860 x 80 m reserved for home-based ACFT.

Possible IFR operations.

Simultaneous use of RWY prohibited.

#### Procedures and special instructions

Taxiing prohibited except on RWY and TWY.

TWY A reserved for ACFT whose main gear width is lower than 4 meters and whose wingspan is lower than 15 meters.

TWY C reserved for ACFT whose main gear width is lower than 3 meters and whose wingspan is lower than 15 meters.

TWY C prohibited at night.

Only TWY B can be used for night IFR.

Preferred QFU : 073° due to RNP procedure RWY 07.

Comply with published circuits as far as possible.

#### Night VFR

In case of unavailability of PAPI 07, the night landing is prohibited on RWY 07.

In case of unavailability of PAPI 25, the night landing is prohibited on RWY 25.

#### AD equipment

PCL for lighting and PAPI :

- 3 pulses on A/A FREQ in less than 5 seconds to turn on the lighting.

- 5 pulses on A/A FREQ in less than 5 seconds to turn off the lighting.

#### Special activities

AEM activity (NR 8059) on AD : SFC-500 ASFC.  
SUM : 0700-2000, WIN : 0800-SS. As per protocol.

---

**GRAY SAINT ADRIEN**

---

**Informations diverses / Miscellaneous**

Horaires sauf indication contraire / *Timetables unless otherwise specified*  
UTC HIV ; HOR ETE : -1HR / UTC WIN ; SUM SKED : -1HR

- 1 - **Situation / Location** : 2.5 km SE Gray (70 - Haute Saône).
- 2 - **ATS** : NIL.
- 3 - **VFR de nuit / Night VFR** : Agréé / *Approved* (voir conditions d'utilisation / *see operating conditions*).
- 4 - **Exploitant d'aérodrome / AD operator** : Aéroclub de Gray et de sa région Aérodrome de Gray 70100 GRAY  
TEL : 03 84 65 00 84 - E-mail : [aero.gray@free.fr](mailto:aero.gray@free.fr)
- 5 - **CAA** : DSAC - NE (voir / *see* GEN).
- ← 6 - **BRIA** : BORDEAUX (voir / *see* GEN).
- ← 7 - **Préparation du vol / Flight preparation** : Acheminement FPL VFR / *Addressing VFR FPL* : voir / *see* GEN.
- 8 - **MET** : VFR : voir / *see* GEN VAC ; IFR : voir / *see* AIP GEN 3.5 ; Station : NIL.
- 9 - **Douanes, Police / Customs, Police** : NIL.
- 10 - **AVT** : Carburant / *Fuel* : 100 LL et / *and* JET A1, H24 et / *and* 7j/7 / 7 days on 7.  
Lubrifiant / *Lubricants* : possible. S'adresser à / *Contact* JG Aviation.  
 Paiement carte TOTAL uniquement sur automate / *Payment by TOTAL card only on automatic dispenser*.
- 11 - **RFFS** : Niveau 1 / *Level 1*.
- 12 - **Péril animalier / Wildlife strike hazard** : NIL.
- 13 - **Hangars pour aéronefs de passage / Transient aircraft hangars** : Possible. S'adresser à l'exploitant / *Contact AD operator* ou / *or* 06 43 36 64 57 .
- 14 - **Réparations / Repairs** : SARL Gray Light Aviation  
TEL : 03 84 65 52 08 - E-mail : [info@gray-lightaviation.com](mailto:info@gray-lightaviation.com)  
JG Aviation  
TEL : 03 84 65 51 11 - E-mail : [gilbert.salfati@jgaviation.eu](mailto:gilbert.salfati@jgaviation.eu)
- ← 15 - **ACB** : Aéroclub de Gray et de sa région (voir exploitant / *see operator*).  
Association Gray ULM - E-mail : [gray.ulm@gmail.com](mailto:gray.ulm@gmail.com)
- 16 - **Hotels, restaurants / Hotels, restaurants** : A proximité / *In the vicinity*.