

ATTERRISSAGE A VUE

Visual landing

Ouvert à la CAP
Public air traffic

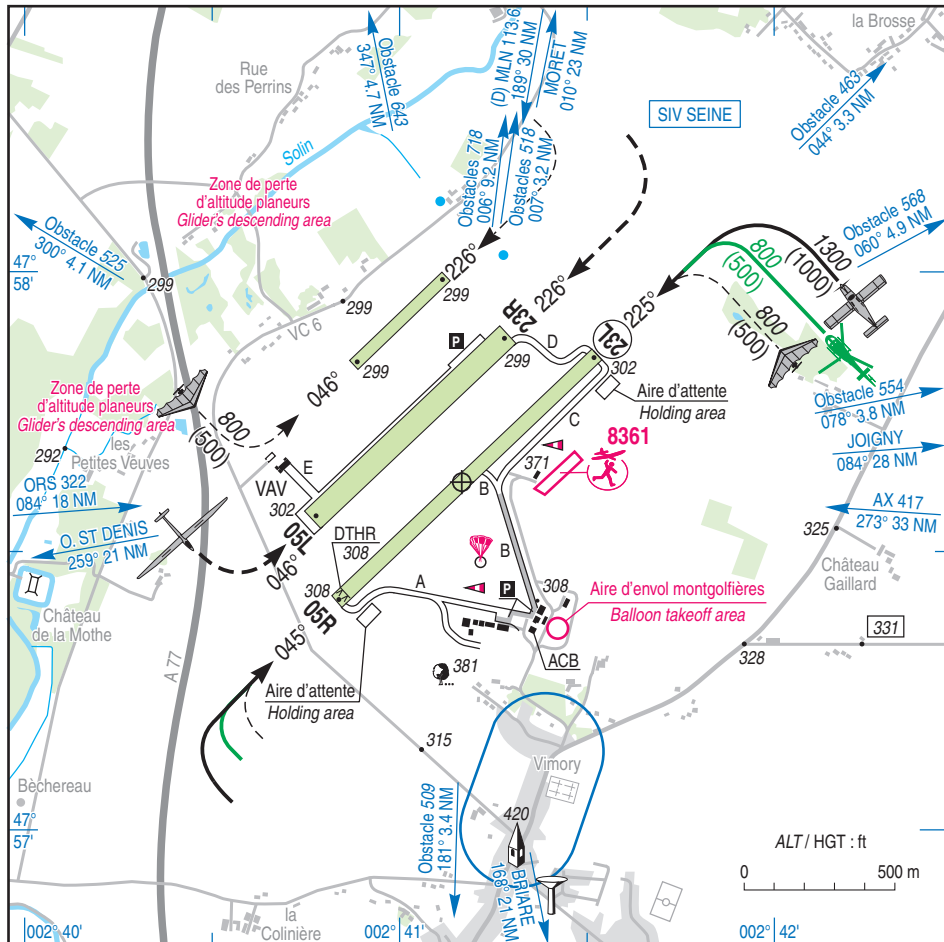
MONTARGIS VIMORY

AD 2 LFEM ATT 01

07 SEP 23

	ALT AD : 308 (11 hPa) LAT : 47 57 38 N LONG : 002 41 09 E	LFEM Non WGS-84 VAR : 1°E (20)
--	--	---

APP : NIL
TWR : NIL
A/A : 123.355



RWY	QFU	Dimensions Dimension	Nature Surface	Résistance Strength	TODA	ASDA	LDA
05R	045	1200 x 50	Non revêtue Unpaved	-	1200	1200	1160
23L	225	1200 x 50	Non revêtue Unpaved	-	1200	1200	1200
05L	046	900 x 80	Non revêtue Unpaved	-	900	900	900
23R	226	900 x 80	Non revêtue Unpaved	-	900	900	900

Aides lumineuses : NIL

Lighting aids : NIL

MONTARGIS VIMORY

Consignes particulières / *Special instructions*

Procédures et consignes particulières

Roulage interdit hors RWY et TWY.

Piste ULM réservée aux ULM basés.

Pendant l'activité réelle de treuillage/remorquage annoncée sur la fréquence A/A, reconnaissance de site au-dessus de 2500 ft AMSL.

QFU 225° préférentiel cause environnement.

Activités particulières

Activité de planeurs treuillés/remorqués (N° 909) : ALT maximale câble : 2300 ft AMSL SR-SS. Câble non balisé, gyrophare sur le treuil. Information des usagers sur MONTARGIS A/A.

Parachutage sur AD (N° 204) : FL 115 ; SR-SS+30. Information des usagers sur MONTARGIS A/A et SEINE INFO. Activité réservée aux usagers autorisés par la DSAC Ouest.

AEM (N° 8361) : 500 ft ASFC, SR-SS. Vols radiocommandés selon protocole.

Procedures and special instructions

Taxiing prohibited except on RWY and TWY.

ULM strip reserved for home based ULM.

During real winching activity announced on A/A FREQ, evaluation of site above 2500 ft AMSL.

Preferred QFU : 225°, due to environment.

Special activities

Tow-glidern activity (NR 909) : MAX ALT cable : 2300 ft AMSL SR-SS. Unmarked cable, flashing light on the winch. Users information on MONTARGIS A/A.

PJE on AD (NR 204) : FL 115 ; SR-SS+30. Users information on MONTARGIS A/A and SEINE INFO. Activity reserved for users authorized by the DSAC Ouest.

AEM (NR 8361) : 500 ft ASFC, SR-SS. Radio controlled model flying as per protocol.

MONTARGIS VIMORY

Informations diverses / Miscellaneous

Horaires sauf indication contraire / *Timetables unless otherwise specified*
UTC HIV ; HOR ETE : -1HR / UTC WIN ; SKED SUM : -1HR

- 1 - **Situation / Location** : 5 km SW Montargis - (45 Loiret).
- 2 - **ATS** : NIL.
- 3 - **VFR de nuit / Night VFR** : Non agréé /
- 4 - **Exploitant d'aérodrome / AD operator** : Communauté de l'agglomération Montargeoise
1 rue du Faubourg de la chaussée - BP 317
45203 MONTARGIS CEDEX
TEL : 02 38 95 02 02 - FAX : 02 38 95 02 29.
- 5 - **CAA** : Délégation Pays de la Loire (voir / see GEN VAC).
- 6 - **BRIA** : BORDEAUX (voir / see GEN VAC).
- 7 - **Préparation du vol / Flight preparation** : Acheminement FPL VFR / *Addressing VFR FPL* : voir / see GEN VAC.
- 8 - **MET** : VFR : voir / see GEN VAC ; IFR : voir / see AIP GEN 3.5 ; Station: NIL.
- 9 - **Douanes, Police / Customs, Police** : NIL.
- 10 - **AVT** : Carburant / *Fuel* : 100 LL
Automate H24
Paiement comptant et carte TOTAL
Automate H24
Cash payment and TOTAL card.
- 11 - **RFFS** : Niveau 1 / *Level 1* .
- 12 - **Péril animalier / Wildlife strike hazard** : NIL.
- 13 - **Hangars pour aéronefs de passage / Transient aircraft hangars** : NIL
- 14 - **Réparations / Repairs** : Atelier ULM société Air Fly System Tel : 06 67 94 95 78
E-mail : info@airflysystem.com
- 15 - **ACB** : du Gâtinais TEL : 02 38 85 03 90 - FAX : 02 38 98 42 82
CCV Montargis TEL : 02 38 98 76 72
Héli - centre TEL : 02 38 92 31 10
Montgolfières TEL : 02 38 07 17 04.
Club d'aéromodélisme du Gâtinais Jean Mermoz TEL : 02 38 96 29 83.