

# ATTERRISSAGE A VUE

## Visual landing

Ouvert à la CAP  
Public air traffic

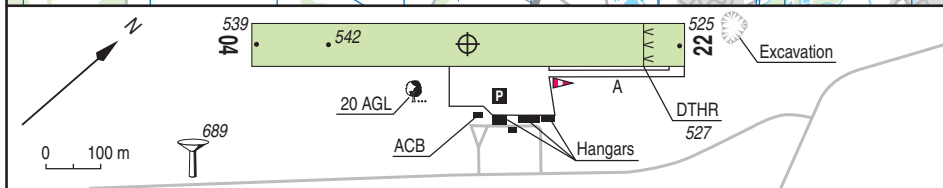
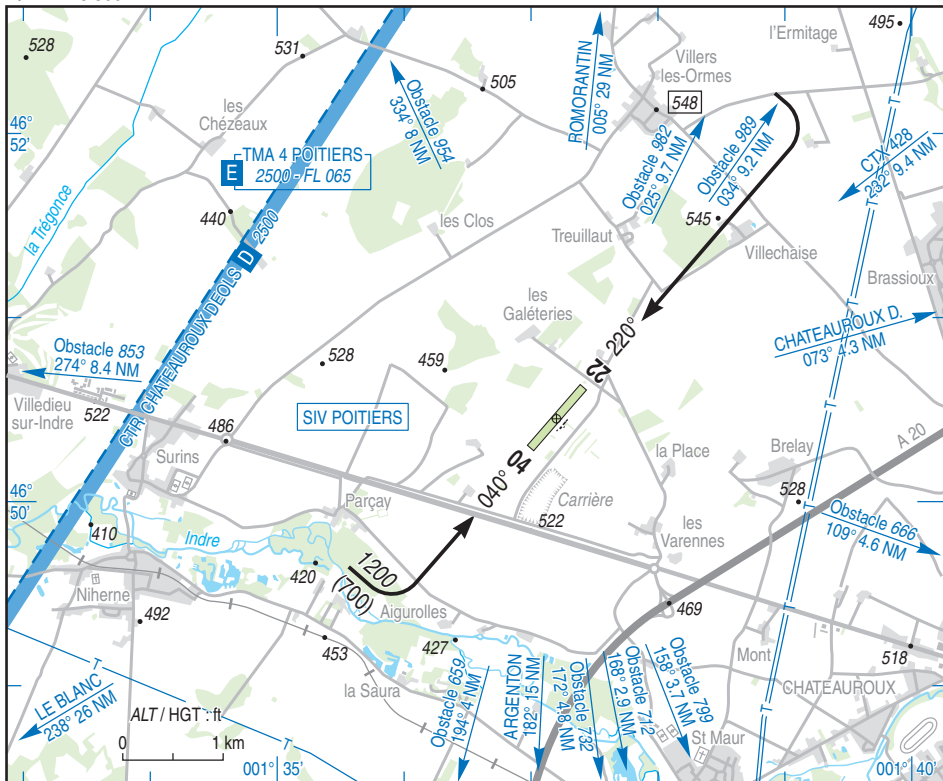
# CHATEAUROUX VILLERS

## AD 2 LFEJ ATT 01

24 FEB 22

	<p><b>ALT AD : 542 (20 hPa)</b> LAT : 46 50 27 N LONG : 001 37 12 E</p>	<p><b>LFEJ</b> VAR : 1° E (20)</p>
---	---	--

APP : NIL  
TWR : CHATEAUROUX Tour/Tower : 125.875 (CTR CHATEAUROUX active)  
A/A : 123.500



RWY	QFU	Dimensions Dimension	Nature Surface	Résistance Strength	TODA	ASDA	LDA
04	040	800 x 80	Non revêtue Unpaved	-	800	800	800
22	220				800	800	715

<b>Aides lumineuses : NIL</b>	<b>Lighting aids : NIL</b>
<b>CARTE APPROCHE A VUE :</b> Voir CHATEAUROUX DEOLS	<b>VISUAL APPROACH CHART :</b> See CHATEAUROUX DEOLS

---

## CHATEAUROUX VILLERS

---

### Consignes particulières / *Special instructions*

#### Conditions d'utilisation de l'AD

Manche à vent : possibilités d'indications erronées par vent de SE.

#### Dangers à la navigation aérienne

L'attention des pilotes est attirée sur l'existence de procédures IFR et d'entraînement gros porteurs sur l'aérodrome voisin de CHATEAUROUX-DEOLS.

Absence de visibilité entre les deux seuils de piste, une extrême prudence est recommandée.

#### Procédures et consignes particulières

Roulage interdit hors piste et TWY.

Consignes applicables lorsque la CTR de CHATEAUROUX est active :

- Tours de piste : pour des tours de piste à Villers, afficher 7057 au transpondeur et contacter Châteauroux TWR sur 125.875 dès que possible. Informer systématiquement Châteauroux TWR à la fin de la séance.

- Arrivées : avant de pénétrer dans la CTR, obtenir impérativement une clearance auprès de Châteauroux TWR. Pour l'intégration dans le circuit d'aérodrome de Villers, effectuer une verticale de Villers à 1500 pieds QNH sans déborder à l'est de l'axe de piste de Villers.

- Départs : contacter Châteauroux TWR dès que possible pour obtenir une clearance. Tant que le contact radio n'a pas été établi, rester à l'ouest de l'axe de piste de Villers à 1500 pieds QNH maximum en attente de l'obtention de la clearance ; sortie possible par l'ouest à 1500 pieds QNH maximum

Autres secteurs : clearance obligatoire auprès de CHATEAUROUX Tour.

#### *AD operating conditions*

*WDI: possible wrong indications when SE wind.*

#### *Air navigation hazards*

*Pilots' attention is drawn towards the implementation of IFR and training procedures for wide bodied aircraft in the vicinity of CHATEAUROUX-DEOLS.*

*Lack of visibility between the two THR, extreme caution is required.*

#### *Procedures and special instructions*

*Taxiing prohibited except on RWY and TWY.*

*Instructions when the CTR CHATEAUROUX is activated:*

*- Aerodrome-circuits : regarding Villers circuits, squawk 7057 and contact Châteauroux TWR on 125.875 as soon as possible. Inform systematically Châteauroux TWR at the end of session.*

*- Arrivals : before entering CTR, get imperatively a clearance from Châteauroux TWR. To join Villiers aerodrome circuit, proceed to a Villers overhead at 1500 ft without overshooting east from Villers runway centerline.*

*- Departures : contact Châteauroux TWR as soon as possible to get a clearance. As long as a radio contact has not been established, keep west from Villers runway centerline at 1500 ft QNR maximum waiting for clearance getting ; possible exit to the west at 1500 ft QNR maximum.*

*Others sectors: compulsory clearance of CHATEAUROUX Tower.*

---

**CHATEAUROUX VILLERS**

---

**Informations diverses / Miscellaneous**

Horaires sauf indication contraire / *Timetables unless otherwise specified*  
UTC HIV ; HOR ETE : -1HR / UTC WIN ; SUM SKED : -1HR

- 1 - **Situation / Location** : 6 km NW Chateauroux (36 - Indre).
- 2 - **ATS** : NIL.
- 3 - **VFR de nuit / Night VFR** : Non agréé / *Not approved*.
- 4 - **Exploitant d'aérodrome / AD operator** : Châteauroux Métropole  
Hôtel de Ville  
CS 80 509  
36012 CHATEAUROUX Cedex  
TEL : 02 54 08 33 00 / 02 54 60 52 59  
FAX : 02 54 08 34 61.
- 5 - **CAA** : DSAC Ouest (voir / *see* GEN).
- 6 - **BRIA** : LE BOURGET (voir / *see* GEN).
- 7 - **Préparation du vol / Flight preparation** : Acheminement FPL VFR / *Addressing VFR FPL* : voir / *see* GEN 12.
- 8 - **MET** : VFR: voir / *see* GEN VAC ; IFR: voir / *see* AIP GEN 3.5 ; Station: NIL
- 9 - **Douanes, Police / Customs, Police** : NIL.
- 10 - **AVT** : 100 LL – HX (voir / *see* ACB).
- 11 - **RFFS** : Niveau 1 / *Level 1*.
- 12 - **Péril animalier / Wildlife strike hazard** : NIL.
- 13 - **Hangars pour aéronefs de passage / Transient aircraft hangars** : Possible.
- 14 - **Réparations / Repairs** : NIL.
- 15 - **ACB** : de Châteauroux TEL : 07 81 39 11 43.
- 16 - **Hotels, restaurants** : En ville / *In town*.