

ATTERRISSAGE A VUE

Visual landing

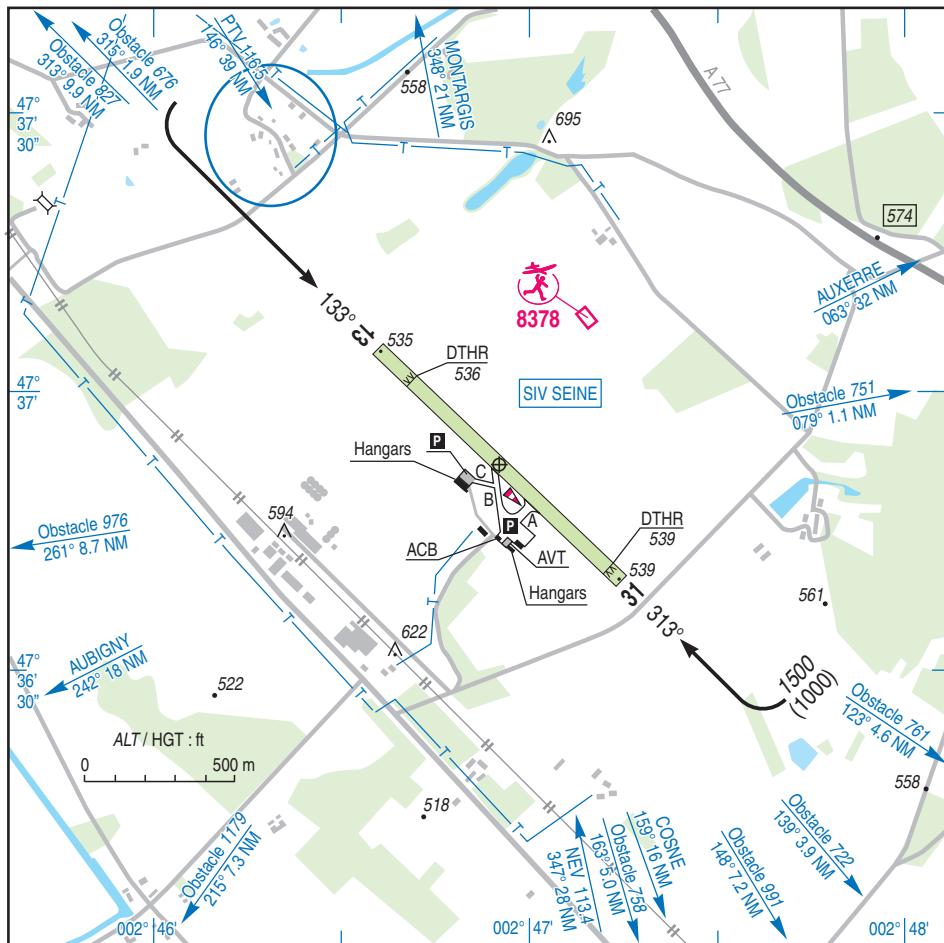
Ouvert à la CAP
Public air traffic
26 JAN 23

BRIARE CHATILLON

AD 2 LFEI ATT 01

				ALT AD : 539 (20 hPa) LAT : 47 36 52 N LONG : 002 46 55 E	LFEI VAR : 1° E (20)
---	---	---	---	--	--------------------------------

APP : NIL
TWR : NIL
A/A : 118.755



RWY	QFU	Dimensions Dimension	Nature Surface	Résistance Strength	TODA	ASDA	LDA
13	133	1120 x 50	Non revêtue	-	1120	1120	970
31	313		Unpaved		1120	1120	1060

Aides lumineuses : NIL

Lighting aids : NIL

BRIARE CHATILLON

Consignes particulières / *Special instructions*

Dangers à la navigation aérienne

Usine SEVESO au Nord des installations.
Survol interdit en dessous de 1000 ft.

Air navigation hazards

*SEVESO factory North of installations.
Overflight prohibited below 1000 ft.*

Procédures et consignes particulières

Roulage interdit hors RWY et TWY.

Procedures and special instructions

Taxiing prohibited except on RWY and TWY.

Activités diverses

Voltige (N° 6407) : Axe RWY 13/31 de 1200 m de longueur centré sur ARP 2100 ft AMSL - FL 055. SR-SS. Activité réservée aux aéronefs autorisés par l'exploitant. Info des usagers sur BRIARE A/A et SEINE Information.

Activité aéromodélisme (N° 8378) : 330 ft ASFC, SR-SS.

Special activities:

Aerobatics (NR 6407): axis RWY 13/31, 1200 m length centered on ARP 2100ft AMSL - FL 055. SR-SS. Activity reserved for ACFT authorized by AD operator. Users information on BRIARE A/A and SEINE Information.

AEM activity (NR 8378): 330 ft ASFC, SR-SS.

Informations diverses / *Miscellaneous*

Horaires sauf indication contraire / *Timetables unless otherwise specified*
UTC HIV ; HOR ETE : -1HR / *UTC WIN ; SUM SKED : -1HR*

- 1- **Situation / Location** : 4 km SE Briare (45 - Loiret).
- 2- **ATS** : NIL.
- 3- **VFR de nuit / Night VFR** : Non agréé / *Not approved.*
- 4- **Exploitant d'aérodrome / AD operator** : Syndicat mixte pour l'aménagement et l'exploitation de l'aérodrome, Mairie de Briare, 45250 Briare.
TEL : 02 38 31 20 08.
E-mail : smae.aerodrome.briare@sfr.fr
- 5- **CAA** : DSAC Ouest (voir / *see GEN VAC*).
- 6- **BRIA** : BORDEAUX (voir / *see GEN VAC*).
- 7- **Préparation du vol / Flight preparation** : Acheminement FPL VFR / *Addressing VFR FPL* : voir / *see GEN VAC*.
- 8- **MET** : VFR : voir / *see GEN VAC* ; IFR: voir / *see AIP GEN 3.5* ; Station: NIL.
- 9- **Douanes, Police / Customs, Police** : NIL.
- 10- **AVT** : Carburants / *Fuel*: 100 LL (CIV-MIL). Lubrifiants / *Lubricants* : NIL.
0700-1600 sauf MER / *except WED*.
Chèque bancaire préféré. / *Bank cheque preferred.*
- 11- **RFFS** : Niveau 1 / *Level 1* (extincteur poudre type BC / *BC type powder extinguisher* : 50 gal)
- 12- **Péril animalier / Wildlife strike hazard** : NIL.
- 13- **Hangars pour aéronefs de passage / Transient aircraft hangars** : NIL.
- 14- **Réparations / Repairs** : NIL.
- 15- **ACB** : du Giennois - TEL : 02 38 31 18 70 (répondeur : laisser un message / *answering machine : leave a message*) - E-mail : acgiennois@orange.fr
- 16- **Hotels, restaurants** : à proximité / *in the vicinity*.