

# ATTERRISSAGE A VUE

## Visual landing

Ouvert à la CAP  
Public air traffic  
07 SEP 23

# OUESSANT

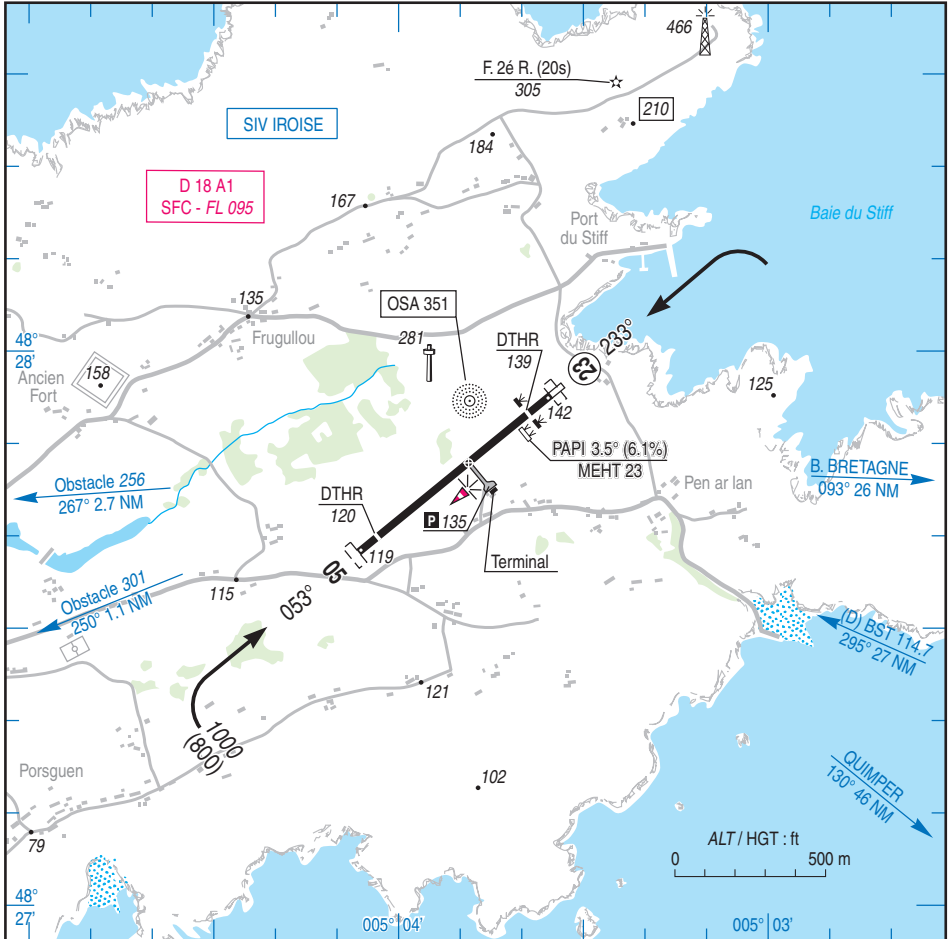
## AD 2 LFEC ATT 01



**ALT AD : 142 (6 hPa)**  
LAT : 48 27 48 N  
LONG : 005 03 49 W

**LFEC**  
VAR : 1°W (20)

APP : NIL  
TWR : NIL  
**AFIS : 118.105 (FR)**  
Absence ATS : **A/A** (118.105) FR seulement / only



| RWY | QFU | Dimensions<br>Dimension | Nature<br>Surface | Résistance<br>Strength | TODA | ASDA | LDA |
|-----|-----|-------------------------|-------------------|------------------------|------|------|-----|
| 05  | 053 | 833 x 24                | Revêtue<br>Paved  | 5.7 t                  | 863  | 883  | 748 |
| 23  | 233 |                         |                   |                        | 863  | 833  | 730 |

Aides lumineuses : BI RWY 05/23

Lighting aids : LIL RWY 05/23

---

## OUESSANT

---

### Consignes particulières / *Special instructions*

#### **Conditions d'utilisation de l'AD**

Activité IFR possible.

AD réservé aux ACFT munis de radio.

#### **Dangers à la navigation aérienne**

AD susceptible d'être envahi en quelques minutes par la brume de mer.

#### **Procédures et consignes particulières**

QFU 233° préférentiel cause procédure IFR.

Circuits "basse hauteur" autorisés dans le cadre des vols d'entraînement avec instructeur uniquement, 300 AAL MNM, circuit au sud de la piste.

Roulage interdit hors RWY et TWY.

Largeur TWY : 9,70 m.

#### ***AD operating conditions***

*Possible IFR operations.*

*AD reserved for radio-equipped ACFT.*

#### ***Air navigation hazards***

*AD likely to be covered by sea haze in a few minutes.*

#### ***Procedures and special instructions***

*Preferred QFU 233° due to IFR procedure.*

*"Low height" circuits are to be performed with flight instructor on board for training only, 300 AAL MNM, south of RWY.*

*Taxiing prohibited except on RWY and TWY.*

*TWY width : 9.70 m.*

---

**OUESSANT**


---

**Informations diverses / Miscellaneous**

Horaires sauf indication contraire / *Timetables unless otherwise specified*  
 UTC HIV ; HOR ETE : -1HR / *UTC WIN ; SUM SKED : -1HR*

- 1 - **Situation / Location** : 2 km E Lampaul (29 - Finistère).
- ← 2 - **ATS** : LUN - VEN / *MON - FRI* : 0615-1030, 1400-1645.  
 SAM / *SAT* : 0615-1000.  
 DIM - JF / *SUN - HOL* : Fermé / *Closed*.  
 PPR la veille, exclusivement pour vols commerciaux non programmés / *PPR the day before, only for non scheduled commercial flights*.  
 Aéroport d'OUESSANT - TEL : 02 98 48 82 09  
 E-mail : ouessant.aerodrome@orange.fr
- 3 - **VFR de nuit / Night VFR** : Agréé avec limitations (réservé aux EVASAN et ACFT autorisés par l'exploitant AD).  
*Approved with limitations (reserved for MEDEVAC and ACFT authorized by AD operator)*.
- ← 4 - **Exploitant d'aérodrome / AD operator** : Commune d'Ouessant Lampaul , 29242 OUESSANT  
 TEL : 02 98 48 80 06  
 E-mail : mairie.eusa@wanadoo.fr  
 Contact téléphonique pour EVASAN / MEDEVAC :  
 06 84 08 53 10 / 06 84 05 53 11.
- 5 - **CAA** : DSAC Ouest (voir / *see* GEN).
- 6 - **BRIA** : BORDEAUX (voir / *see* GEN).
- 7 - **Préparation du vol / Flight preparation** : Acheminement FPL VFR / *Addressing VFR FPL* : voir / *see* GEN 12.
- 8 - **MET** : VFR : voir / *see* GEN VAC ; IFR : voir / *see* AIP GEN 3.5 ; Station : NIL.  
 Les données d'observation de l'installation MET N1 de LFEC, ainsi que l'information météorologique sont uniquement disponibles auprès du météorologue de METEO-FRANCE de Rennes (TEL : 02 22 51 54 16). L'AFIS de LFEC ne diffuse que les données connues, et uniquement par radio.  
*Observation data of MET N1 station at LFEC, as well as the meteorological information are available exclusively from the METEO-FRANCE meteorologist at Rennes (TEL : 02 22 51 54 16). LFEC AFIS only transmits known data, and only on the radio.*
- 9 - **Douanes, Police / Customs, Police** : NIL.
- 10 - **AVT** : NIL.
- 11 - **RFFS** : Niveau 2 / *Level 2* : 0730-0830, 1530-1630.  
 En dehors de ces HOR, niveau 1 assuré, niveau 2 sur demande PPR PN 4 HR avant le vol du LUN au SAM midi et pendant les HOR AFIS.  
*Outside these SKED, level 1 provided level 2 on request PPR PN 4 HR before the flight from MON to SAT midday and during AFIS SKED.*  
 Niveau 1 : extincteur sur roues à disposition sur l'aire de trafic  
*Level 1 : wheeled extinguisher available on apron*
- 12 - **Péril animalier / Wildlife strike hazard** : Occasionnel / *Random*.
- 13 - **Hangars pour aéronefs de passage / Transient aircraft hangars** : NIL.
- 14 - **Réparations / Repairs** : NIL.
- 15 - **ACB** : du Finistère TEL : 02 98 84 61 86.
- 16 - **Transports** : TAXI sur l'AD / *TAXI on AD*  
 Renseignements possibles auprès de l'Office du Tourisme  
*Possible information from Office du Tourisme*  
 Place de l'Eglise, 29242 Ile d'Ouessant TEL : 02 98 48 85 83 - E-mail : contact@ot-ouessant.fr
- ← 17 - **Divers** : GRF : Service d'évaluation et de report de l'état de surface de piste / *Global Reporting Format*  
 : HOR AFIS / *AFIS SKED*