

ATTERRISSAGE A VUE

Visual landing

Ouvert à la CAP
Public air traffic

DINAN TRELIVAN
AD 2 LFEB ATT 01

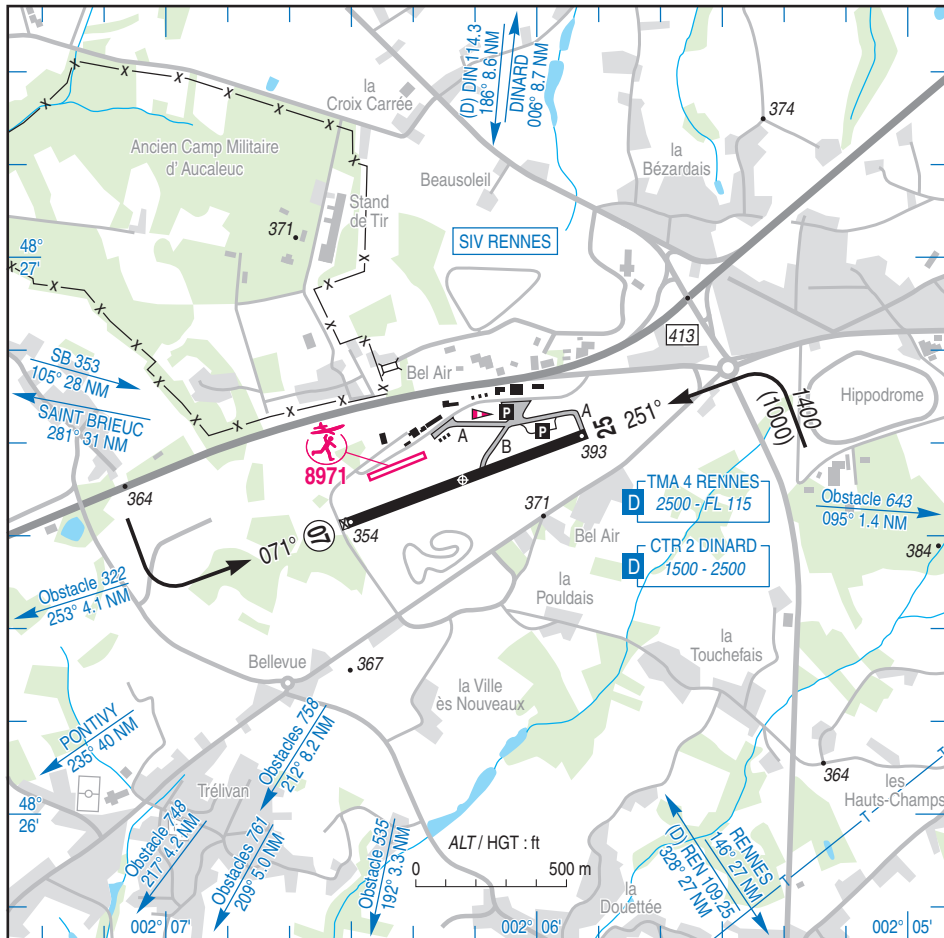
26 JAN 23

| | | |
|---|--|------------------------------|
|    | ALT AD : 393 (14 hPa) LAT : 48 26 36 N LONG : 002 06 12 W | LFEB VAR : 0° (20) |
|---|--|------------------------------|

APP : RENNES Approche/Approach 126.950 (au-dessus/above 2500)

TWR : DINARD Tour/Tower 120.150 (1500 - 2500)

A/A : 123.500



| RWY | QFU | Dimensions Dimension | Nature Surface | Résistance Strength | TODA | ASDA | LDA |
|-----|-----|-------------------------|-------------------|------------------------|------|------|-----|
| 07 | 071 | 830 x 30 | Revêtue Paved | 3 t | 830 | 830 | 830 |
| 25 | 251 | | | | 830 | 830 | 830 |

Aides lumineuses : NIL

Lighting aids : NIL

DINAN TRELIVAN

Consignes particulières / *Special instructions*

Dangers à la navigation aérienne

Présence d'une antenne dans l'axe de piste, obstacle de 465 ft AMSL à 1,3 NM au 254° du terrain.

Procédures et consignes particulières

Roulage interdit hors RWY et TWY.

Circuits "basse hauteur" dans le cadre des vols d'entraînement avec instructeur uniquement. MNM 300 ft AAL.

Consignes Départ :

DEP vers l'Est, le Sud et l'Ouest : se maintenir en dessous de 1500 ft AMSL. Une fois dégagé des limites latérales de la CTR 2 DINARD, contacter RENNES APP pour toute montée au-dessus de 2500 ft QNH.

QFU 071° préférentiel pour éviter les atterrissages longs sur la piste 25 qui est descendante.

TWY B utilisable uniquement pour des AFCT dont la largeur hors tout du train principal est inférieure à 3 m.

ACFT de passage : utiliser le parking en herbe sauf en période de fortes pluies.

Activités diverses

AEM (N° 8971) : 500 ft ASFC, MAR-JEU : ETE 1430-SS, HIV 1530-SS ; DIM, JF : ETE 0700-1100, HIV 0800-1200.

Parachutage sur AD (N° 275) FL 110.

APR-OCT : SAM, DIM et JF : SR-SS.

Information des usagers sur DINARD TWR et RENNES INFO.

Air navigation hazards

Presence of an antenna in RWY axis, obstacle of 465 ft AMSL at 1.3 NM on 254° of the airfield.

Procedures and special instructions

Taxiing prohibited except on RWY and TWY.

"Low height" circuit during training flights, only with an instructor on board. MNM 300 ft AAL.

Departure instructions :

DEP to East, South and West : stay below 1500 ft AMSL. When outside of the CTR 2 DINARD lateral limits, contact RENNES APP for any climbing above 2500 ft QNH.

Preferred QFU 071° to avoid long landings on RWY 25 which is downward.

TWY B available only for ACFT whose main gear overall width is lower than 3 m.

Transient ACFT : use grass parking except during heavy rain period.

Spécial activities

AEM (NR 8971) : 500 ft ASFC, TUE-THU : SUM 1430-SS, WIN 1530-SS ; SUN, public HOL : SUM 0700-1100, WIN 0800-1200.

PJE on AD (NR 275) FL 110.

APR-OCT : SAT, SUN and public HOL : SR-SS.

User's information on DINARD TWR and RENNES INFO.

Informations diverses / *Miscellaneous*

Horaires sauf indication contraire / *Timetables unless otherwise specified*
UTC HIV ; HOR ETE : - 1 HR / *UTC WIN ; SUM SKED : - 1 HR*

- 1 - **Situation / Location** : 3 km WSW Dinan (Côtes d'Armor - 22).
- 2 - **ATS** : NIL.
- 3 - **VFR de nuit / Night VFR** : Non agréé / *Not approved.*
- 4 - **Exploitant d'aérodrome / AD operator** : Municipalité de Dinan - TEL : 02 96 39 22 43.
- 5 - **CAA** : DSAC Ouest (voir / *see GEN VAC*).
- 6 - **BRIA** : BORDEAUX (voir / *see GEN VAC*).
- 7 - **Préparation du vol / Flight preparation** : Acheminement FPL VFR / *Addressing VFR FPL : voir / see GEN VAC.*
- 8 - **MET** : VFR : voir / *see GEN VAC* ; IFR : voir / *see AIP GEN 3.5* ; Station : NIL.
- 9 - **Douanes, Police / Customs, Police** : NIL.
- 10 - **AVT** : Carburant / *Fuel* 100 LL.
Paiement comptant / *Cash Payment*, carte TOTAL / *TOTAL card*, chèque / *cheque*.
- 11 - **RFFS** : Niveau 1 / *Level 1*.
- 12 - **Péril animalier / Wildlife strike hazard** : NIL.
- 13 - **Hangars pour aéronefs de passage / Transient aircraft hangars** : Possible PPR PN 48 H.
- 14 - **Réparations / Repairs** : Dinan Aviation - SIBA Avionique - TEL : 02 96 85 08 64 - FAX : 02 96 39 42 44.
- 15 - **ACB** : de Dinan - HJ TEL : 02 96 39 00 25.
- 16 - **Transports** : Taxi sur / *on AD*.
- 17 - **Restaurant** : Sur / *On AD*.