

ATERRISSAGE A VUE

Visual landing

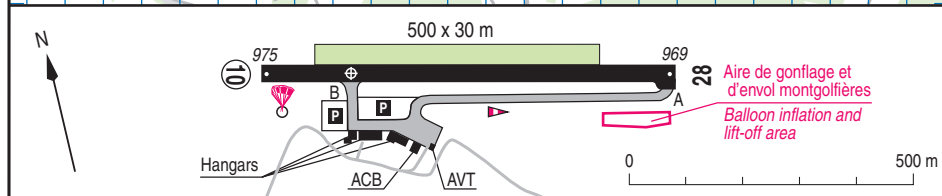
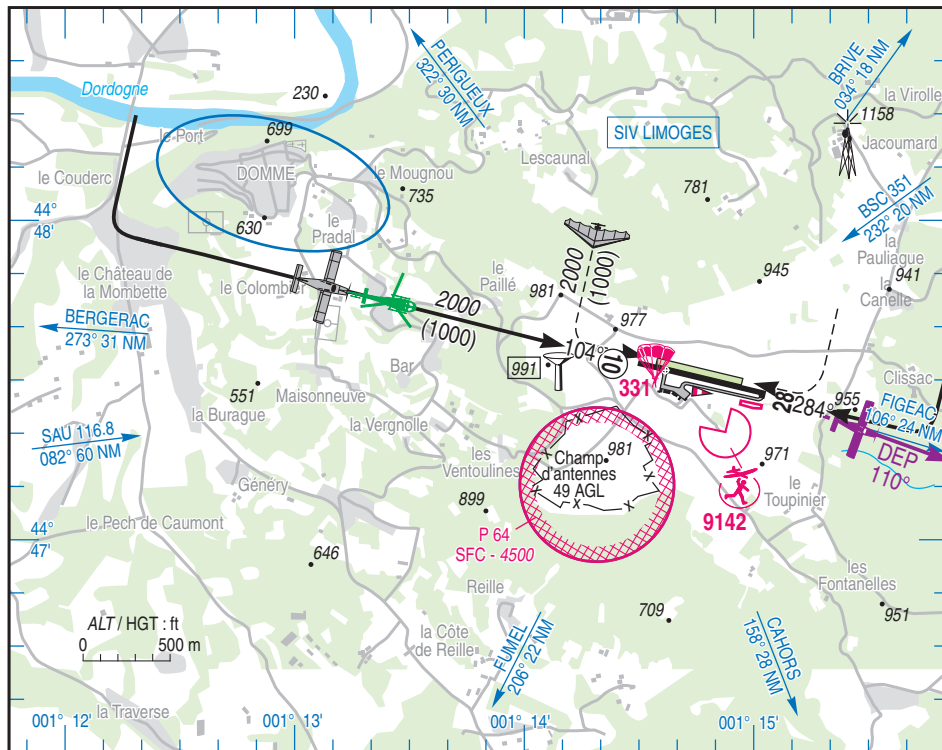
Ouvert à la CAP
Public air traffic

SARLAT DOMME
AD 2 LFDS ATT 01

25 JAN 24

	ALT AD : 979 (35 hPa) LAT : 44 47 32 N LONG : 001 14 37 E	LFDS VAR : 1°E (20)
--	--	-------------------------------

APP : NIL
TWR : NIL
A/A : 118.155



RWY	QFU	Dimensions Dimension	Nature Surface	Résistance Strength	TODA	ASDA	LDA
10	104	745 x 20	Revêtue	< 5.7 t	745	745	745
28	284	745 x 20	Paved	< 5.7 t	745	745	745

Aides lumineuses : NIL

Lighting aids : NIL

SARLAT DOMME

Consignes particulières / *Special instructions*

Conditions d'utilisation de l'AD

AD réservé aux ACFT munis de radio.

Bande gazonnée réservée aux ULM.

Utilisation simultanée de la piste revêtue et de la bande gazonnée ULM interdite.

Bande gazonnée ULM et parkings non revêtus susceptibles d'être détrempés en période hivernale et après fortes pluies.

Procédures et consignes particulières

LDG piste revêtue RWY 10 : L'étape de base et le dernier virage doivent s'effectuer à l'Ouest du village de Domme.

Après décollage RWY 10, si les performances de l'aéronef le permettent, virer à droite Rm 110° à l'extrémité de piste pour la montée initiale.

Lors des périodes d'activité de la DZ331, pendant toute la descente des parachutistes et jusqu'à leur poser, tout mouvement d'un aéronef est interdit sur la piste revêtue et la bande gazonnée ULM.

QFU 104° préférentiel cause environnement.

Roulage interdit hors RWY, bande gazonnée ULM et TWY.

TWY A utilisable uniquement par les aéronefs dont l'envergure ne dépasse pas 15 m et dont la largeur hors tout du train principal n'excède pas 4.5 m.

Activités diverses

Activité voltige (N° 6600) : 2500 ft AMSL - 5000 ft AMSL, SR-SS. Activité réelle annoncée sur A/A SARLAT.

Parachutages sur AD (N° 331) : SFC/FL 135, SR-SS+30.

Activité réservée aux usagers ayant signé un protocole avec l'exploitant de l'AD.

Activité réelle connue de : LIMOGES Information, AQUITAINE Information, RODEZ Information et annoncée sur A/A SARLAT.

Activités simultanées voltige et parachutage interdites.

Activité AEM (N° 9142) : 500 ft ASFC, vols radiocommandés selon protocole.
Des vols de nuit sont possibles uniquement VEN-SAM-JF : SS-2100.

AD operating conditions

AD reserved to ACFT radio-equipped.

Grass strip reserved for ULM.

Simultaneous use of paved RWY and ULM grass strip prohibited.

ULM grass strip and unpaved apron areas likely to be soggy in winter and after severe rainfalls.

Procedures and special instructions

LDG paved RWY 10: Base leg and final turn must be made West of Domme village.

After take-off RWY 10, if ACFT performance allows it, turn right MAG 110° at DER for initial climb.

During DZ331 activation, during the entire descent of paratroopers and until they land, any movement of ACFT is prohibited on paved RWY and ULM grass strip.

Preferred QFU: 104° due to environment.

Taxiing prohibited except on RWY, ULM grass strip and TWY.

TWY A only usable by ACFT with a wingspan not exceeding 15 m and an overall width of the main gear not exceeding 4.5 m.

Special activities

Aerobatic activity (NR 6600) : 2500 ft AMSL - 5000 ft AMSL, SR-SS. Actual activity announced on A/A SARLAT.

Parachuting on AD (NR 331) : SFC/FL 135, SR-SS+30. Activity reserved for users who have signed a protocol with AD operator.

Actual activity provided by : LIMOGES Information, AQUITAINE Information, RODEZ Information and announced on A/A SARLAT.

Simultaneous aerobatic and parachuting activities prohibited.

AEM activity (NR 9142) : 500 ft ASFC, radio controlled model flying as per protocol.
Flights by night are allowed only on FRI-SAT-public HOL : SS-2100.

SARLAT DOMME

Informations diverses / Miscellaneous

Horaires sauf indication contraire / *Timetables unless otherwise specified*
UTC HIV ; HOR ETE : -1HR / *UTC WIN ; SUM SKED : -1HR*

- 1 - **Situation / Location** : 11 km S Sarlat (24 - Dordogne).
- 2 - **ATS** : NIL.
- 3 - **VFR de nuit / Night VFR** : Non agréé / *Not approved*.
- 4 - **Exploitant d'aérodrome / AD operator** : Aéroclub du Sarladais
Aérodrome 24250 DOMME
TEL : 33 962 100 918
E-mail : gestion-ad.lfds@orange.fr
- 5 - **CAA** : DSAC Sud-Ouest (voir / *see GEN*).
- 6 - **BNIA** : BORDEAUX (voir / *see GEN*).
- 7 - **Préparation du vol / Flight preparation** : Acheminement FPL VFR / *Addressing VFR FPL* : voir / *see GEN*.
- 8 - **MET** : voir / *see GEN* ; Station : NIL.
- 9 - **Douanes, Police / Customs, Police** : NIL.
- 10 - **AVT** : Carburant / *Fuel* : 100 LL
Automate carte TOTAL Energies / *Automatic fuel dispenser TOTAL Energies card* : H24.
Cartes VISA ou Eurocard, espèces / *VISA or Eurocard cards, cash* : HX.
Lubrifiants / *Lubricants* : NIL.
- 11 - **RFFS** : Niveau 1 / *Level 1*.
- 12 - **Péril animalier / Wildlife strike hazard** : NIL.
- 13 - **Hangars pour aéronefs de passage / Transient aircraft hangars** : NIL.
- 14 - **Réparations / Repairs** : NIL.
- 15 - **ACB** : Aéroclub du Sarladais TEL : 09 62 10 09 18
E-mail : pdt-acs@wanadoo.fr
- 16 - **Transports** : Taxis et location de voitures sur demande préalable.
Taxis and car rental on prior request.
- 17 - **Hôtels, restaurants** : A Domme /
At Domme.