

ATTERRISSAGE A VUE

Visual landing

Ouvert à la CAP
Public air traffic

LA REOLE FLOUDES

AD 2 LFDR ATT 01

14 JUL 22



ALT AD : 44 (2 hPa)

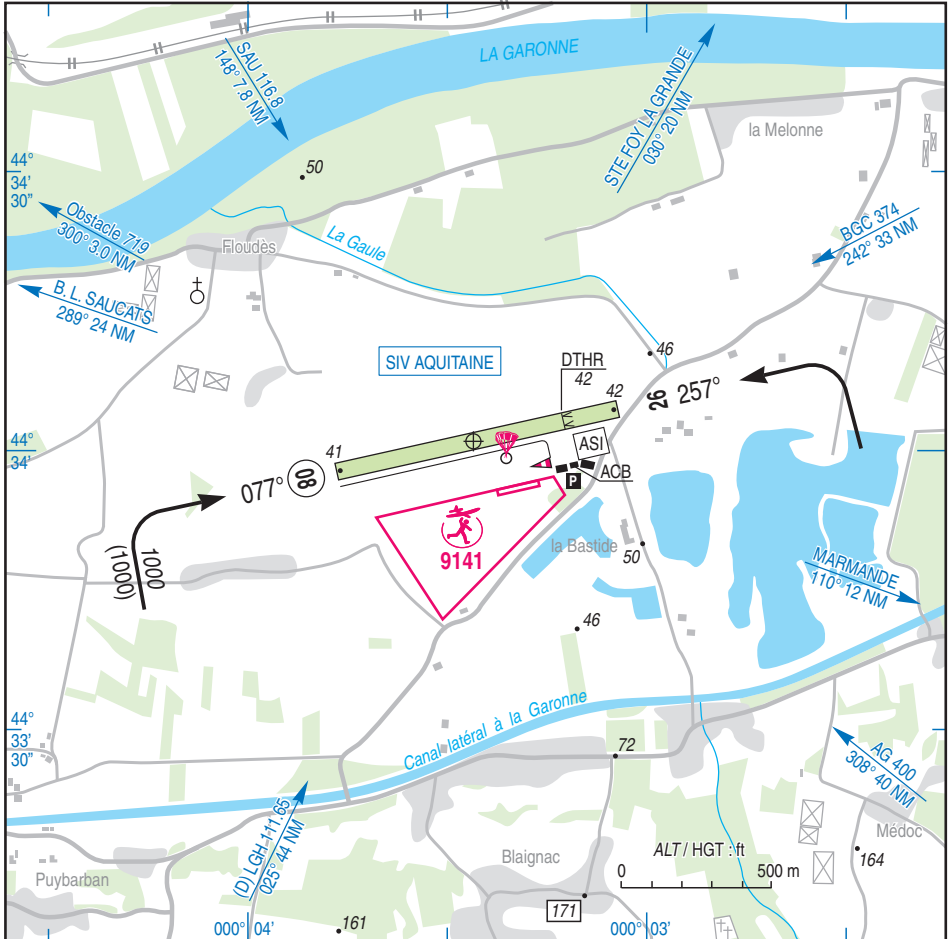
LAT : 44 34 01 N

LONG : 000 03 26 W

LFDR

VAR : 1°E (20)

APP : NIL
TWR : NIL
A/A : 123.355



RWY	QFU	Dimensions Dimension	Nature Surface	Résistance Strength	TODA	ASDA	LDA
08	077	962 x 60	Non revêtue Unpaved	-	962	962	962
26	257				962	962	778

Aides lumineuses : NIL

Lighting aids : NIL

LA REOLE FLOUDES

Consignes particulières / *Special instructions*

Dangers à la navigation aérienne

Activités fréquentes de parachutage annoncées par NOTAM.

Air navigation hazards

Intense parachuting activity announced by NOTAM.

Procédures et consignes particulières

Roulage interdit hors RWY et TWY.

QFU 077° préférentiel cause présence d'arbres et éblouissement en QFU 257°.

Procedures and special instructions

Taxiing prohibited except on RWY and TWY.

Preferred QFU 077° due to trees and dazzle at QFU 257°.

Activités particulières

AEM (N° 9141) : HJ, 330 ft ASFC, selon protocole.

Parachutage sur AD (N° 378) : SFC-FL 135, SR-2300 (ETE-1HR), activité réservée aux usagers signataires du protocole et annoncée sur :

- AQUITAINE APP
- AQUITAINE INFO
- LA REOLE A/A.

Special activities

AEM (NR 9141) : HJ, 330 ft ASFC, as per protocol.

Paradropping on AD (NR 378) : SFC-FL 135, SR-2300 (SUM-1HR), activity reserved for users who signed the protocol, and announced on :

- AQUITAINE APP*
- AQUITAINE INFO*
- LA REOLE A/A.*

Informations diverses / *Miscellaneous*

Horaires sauf indication contraire / *Timetables unless otherwise specified*
UTC HIV ; HOR ETE : -1HR / *UTC WIN ; SUM SKED : -1HR*

- 1 - **Situation / Location** : 2 km SW La Réole (33 - Gironde).
- 2 - **ATS** : NIL.
- 3 - **VFR de nuit / Night VFR** : NIL.
- 4 - **Exploitant d'aérodrome / AD operator** : Comité de Gestion de l'aérodrome du Réolais.
Aérodrome de La Réole Floudes.
33190 La Réole. TEL : 05 56 71 87 95.
- 5 - **CAA** : DSAC Sud-Ouest (voir / see GEN VAC).
- 6 - **BRIA** : BORDEAUX (voir / see GEN VAC).
- 7 - **Préparation du vol / Flight preparation** : Acheminement FPL VFR / *Addressing VFR FPL* : voir / see GEN VAC.
- 8 - **MET** : VFR : voir / see GEN VAC ; IFR : voir / see AIP GEN 3.5 ; Station : NIL.
- 9 - **Douanes, Police / Customs, Police** : NIL.
- 10 - **AVT** : NIL.
- 11 - **RFFS** : Niveau 1 / *Level 1*.
- 12 - **Péril animalier / Wildlife strike hazard** : NIL.
- 13 - **ACB** : Président CGAR TEL : 06 08 42 89 67.
Vice Président TEL : 06 18 48 61 36.
Espace chute Libre TEL : 05 56 71 61 48.