

ATTERRISSAGE A VUE

Visual landing

Ouvert à la CAP
Public air traffic

ROCHEFORT CHARENTE-MARITIME

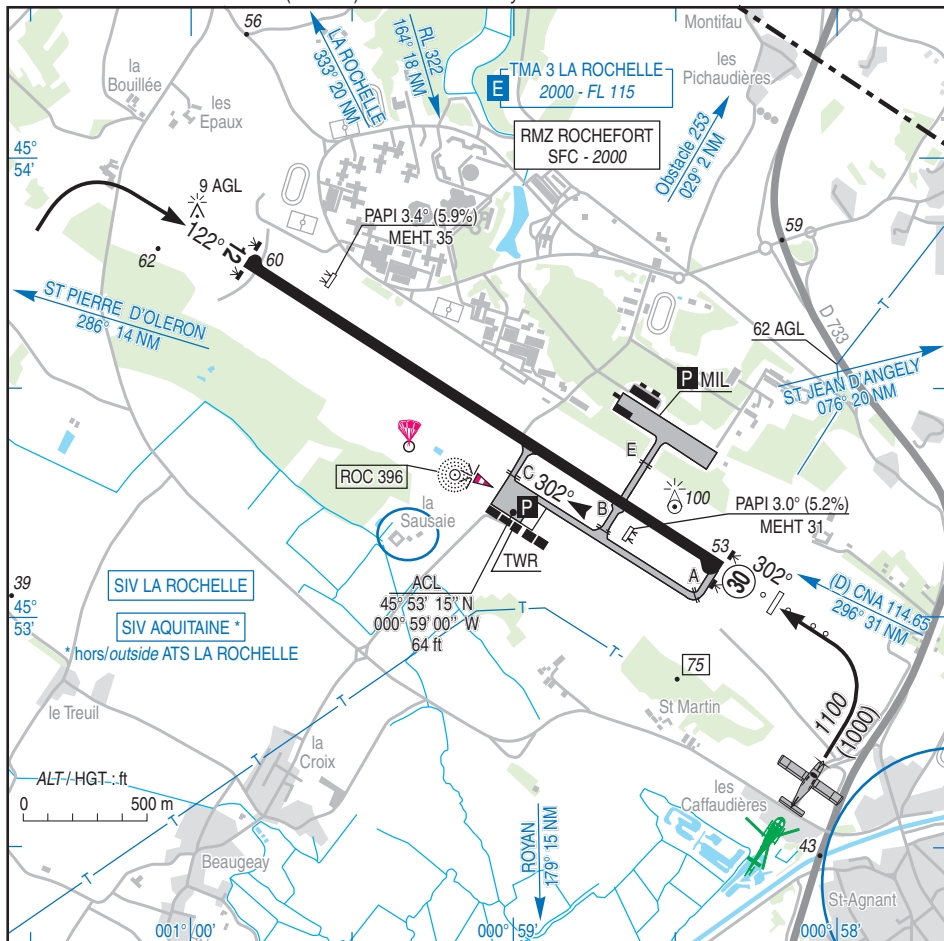
AD 2 LFDN ATT 01

25 JAN 24

	ALT AD : 60 (3 hPa) LAT : 45 53 22 N LONG : 000 58 56 W	LFDN VAR : 0°(20)
--	--	-----------------------------

APP : LA ROCHELLE Approche / Approach 124.200 (au dessus de/above 2000)
 TWR : NIL

AFIS : 119.300. Absence ATS : A/A (119.300) FR seulement / only



RWY	QFU	Dimensions Dimension	Nature Surface	Résistance Strength	TODA	ASDA	LDA
12	122	2280 x 45	Revêtue	42 F/C/W/T	2280	2280	2280
30	302	2280 x 45	Paved	42 F/C/W/T	2280	2280	2280

Aides lumineuses :

RWY 30 : Ligne APCH HI 720 m
 RWY 12 / 30 : HI / BI
 PCL (voir TXT).

Lighting aids :

RWY 30 : 720 m LIH APCH line
 RWY 12 / 30 : LIH / LIL
 PCL (see TXT).

ROCHEFORT CHARENTE - MARITIME

Consignes particulières / *Special instructions*

Conditions d'utilisation de l'AD

AD réservé aux ACFT munis de radio.

AD interdit aux paramoteurs et aérostats légers (ULM Classes 1 et 5).

AD operating conditions

AD reserved for radio-equipped ACFT.

Ad prohibited for paramotors and lights aerostats (Classes 1 and 5 ULM).

Activité IFR possible.

Possible IFR operations.

Dangers à la navigation aérienne

AD susceptible d'être envahi en quelques minutes par la brume de mer.

Air navigation hazards

AD likely to be covered by sea haze in a few minutes.

Procédures et consignes particulières

Ligne axiale d'aire de demi-tour, sur piste ainsi que les TWY A et B conçus pour des aéronefs disposant d'une envergure de moins de 36 m et d'une largeur hors tout du train principal de moins de 9 m.

Procedures and special instructions

Axial line of the RWY turn-around area, TWY A and B are designed for ACFT whose wingspan is lower than 36 m and main gear overall width is lower than 9 m.

Roulage interdit hors RWY et TWY.

Taxiing prohibited except on RWY and TWY.

QFU 302° préférentiel cause procédure IFR.

Preferred QFU : 302° due to IFR procedure.

Circuits en dessous de 500 ft AAL autorisés avec un instructeur uniquement.

Aerodrome circuit below 500 ft AAL authorized only with an instructor pilot.

Vols école MIL, jours ouvrables.

Military school flights during opening days.

VFR de nuit

Voies de circulation A et E non utilisables.

Night VFR

TWY A and E not usable.

Équipement AD

PCL n'allume pas le PAPI.

AD equipment

PAPI not turned on by PCL.

Activités diverses

Parachutage sur AD (N° 354) : FL 135, SR-SS.

Special activities

Parachuting on AD (NR 354) : FL 135, SR-SS.

Largages autorisés par LA ROCHELLE APP.

Drops authorized by LA ROCHELLE APP.

Activité réelle connue de ROCHEFORT INFO ou LA ROCHELLE INFO. Activité annoncée par ROCHEFORT INFO ou A/A.

Actual activity known by ROCHEFORT INFO or LA ROCHELLE INFO. Activity announced by ROCHEFORT INFO or A/A.

Activité voltige sur AD (N° 6502) : 500 ft ASFC - 4000 ft AMSL, SR-SS, axe de RWY 12/30 de 3000 m centré sur ARP. Activité réelle connue de LA ROCHELLE APP et ROCHEFORT INFO.

Aerobatics over AD (NR 6502), 500 ft ASFC - 4000 ft AMSL, SR-SS, 3000 m along RWY 12/30 axis centered on ARP. Actual activity known by LA ROCHELLE APP and ROCHEFORT INFO.

ROCHEFORT CHARENTE - MARITIME

Informations diverses / Miscellaneous

Horaires sauf indication contraire / *Timetables unless otherwise specified*
UTC HIV ; HOR ETE : - 1 HR / *UTC WIN ; SUM SKED : - 1 HR*

- 1 - **Situation / Location** : 2,7 km NNW St Agnant (17 - Charente Maritime).
- 2 - **ATS** : AFIS LUN-VEN / *MON-FRI* : 0800-1100 et / *and* 1200-1600.
En dehors de ces horaires, extension possible, PPR la veille ou dernier jour ouvrable avant 1100 /
Outside these SKED, possible extension, PPR on the day before or on the last working day before 1100.
- 3 - **VFR de nuit / Night VFR** : Agréé / *Approved*.
- 4 - **Exploitant d'aérodrome / AD operator** : Syndicat Mixte des Aéroports de la Rochelle et Rochefort
Rue du Jura
17000 La Rochelle.
Sur AD / *On AD* : La Sauzaie 17620 Saint Agnant
TEL : 05 46 83 05 20.
E-mail : rochefort@rochefort.aeroport.fr
- 5 - **CAA** : DSAC Sud-Ouest (voir / *see* GEN).
- 6 - **BRIA** : BORDEAUX (voir / *see* GEN).
- 7 - **Préparation du vol / Flight preparation** : RSFTA tributaire de LFBD / *AFTN depending on LFBD*.
Acheminement FPL VFR / *Addressing VFR FPL* : voir / *see* GEN 12.
- 8 - **MET** : VFR : voir / *see* GEN VAC ; IFR : voir / *see* AIP GEN 3.5 ; Station : NIL.
- 9 - **Douanes, Police / Customs, Police** : NIL.
- 10 - **AVT** : Carburants / *Fuel* : 100 LL - JET A1.
Du / *From* 01/10 au / *to* 31/03 : LUN 0700 - VEN 2300.
Du / *From* 01/04 au / *to* 30/09 : H24
Païement / *Payment* : CB / AVCARD.
- 11 - **RFFS** : Niveau 1 / *Level 1*.
- 12 - **Péril animalier / Wildlife strike hazard** : NIL.
- 13 - **Hangars pour aéronefs de passage / Transient aircraft hangars** : NIL.
- 14 - **Réparations / Repairs** : NIL.
- 15 - **ACB** : Charentais : TEL : 05 46 83 03 16.
Rochefortais : TEL : 05 46 83 15 88.
Big'Air Parachutisme : TEL : 06 84 28 27 87.
- 16 - **Transports** : Taxi, voiture de location, sur demande préalable.
Taxi, car rental, on prior request.
- 17 - **Hotels, restaurants** : A proximité / *In the vicinity*.
- 18 - **Divers / Miscellaneous** : Accueil / *Reception* ACFT BA 721 :
PPR 48 HR, TEL : 05 46 88 84 75 - 07 84 31 14 87.
PNIA 811 721 8475.
E-mail : ba721.saa.fct@intradef.gouv.fr