

ATTERRISSAGE A VUE

Visual landing

Ouvert à la CAP
Public air traffic

SOULAC SUR MER

AD 2 LFDK ATT 01

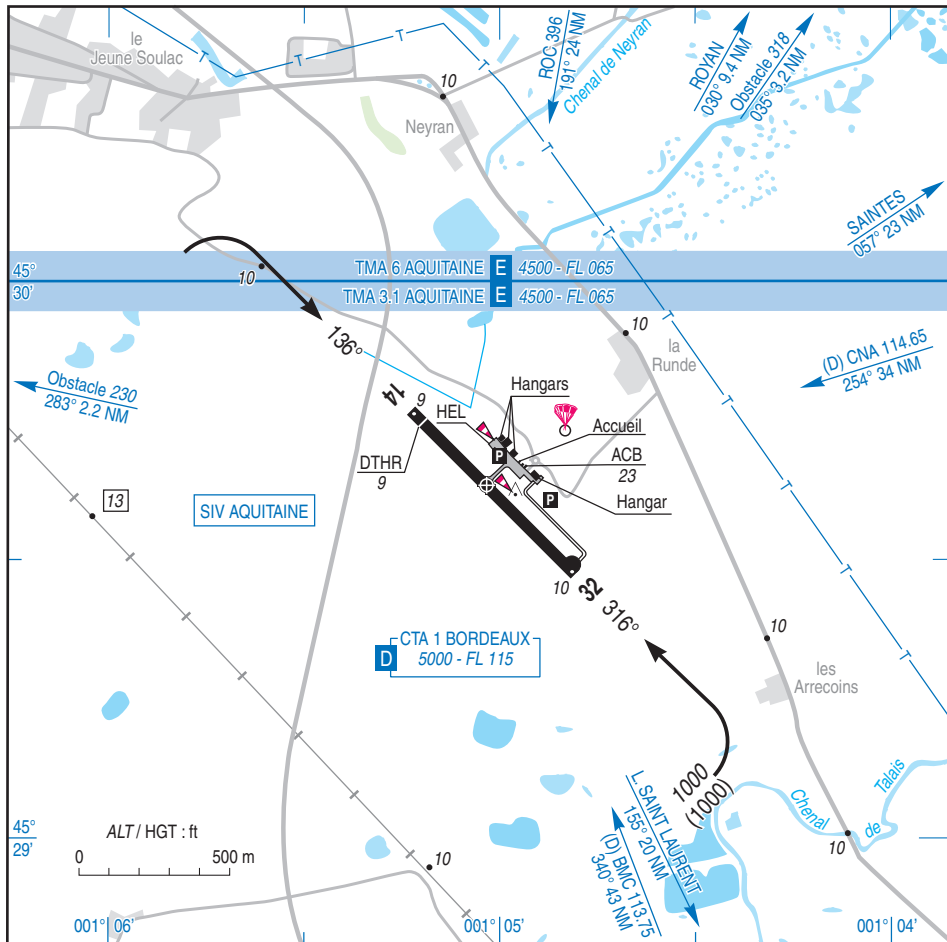
05 JAN 17

	ALT AD : 11 (1 hPa) LAT : 45 29 38 N LONG : 001 05 02 W	LFDK VAR : 1° W (15)
---	--	--------------------------------

APP : NIL

TWR : NIL

A/A : 118.450 (FR seulement/only)



RWY	QFU	Dimensions Dimension	Nature Surface	Résistance Strength	TODA	ASDA	LDA
14	136	770 x 18	Revêtue Paved	<math>< 5.7 t</math>	770	770	714
32	316				770	770	770

Aides lumineuses : NIL

Lighting aids : NIL

SOULAC SUR MER

Consignes particulières / *Special instructions*

Conditions d'utilisation de l'AD

AD réservé aux ACFT munis de radio.

Dangers à la navigation aérienne

AD susceptible d'être envahi en quelques minutes par la brume de mer.

Fréquents survols de paramoteurs et de montgolfières en marge des activités de l'aérodrome.

Procédures et consignes particulières

Roulage interdit hors RWY et TWY.

TWY en herbe interdit aux motoplaneurs, utilisable uniquement par les monomoteurs légers (présence d'obstacles fixes à proximité du TWY non revêtu, au niveau de la station d'AVT).

Contact radio en français obligatoire pour le survol et l'utilisation de l'aérodrome.

Activités diverses

Activité de parachutage (N° 371) : FL 135. SR-SS. Pour ALT > 2500 ft, PPR AQUITAINE APP.

Info des usagers sur A/A SOULAC. Activité réelle connue d'AQUITAINE INFO.

AD operating instructions

AD reserved for radio-equipped ACFT.

Air navigation hazards

AD likely to be covered by sea haze in a few minutes.

Frequent overflights of paramotors and balloons outside AD operations.

Procedures and special instructions

Taxiing prohibited except on RWY and TWY.

Grass TWY prohibited for motor-gliders, usable with light single-engined ACFT only (presence of charted obstacle near unpaved TWY, in the vicinity of AVT station).

Mandatory french radio contact for the over flight and use of the AD.

Special activities

Parachute jumping activity (NR 371): FL 135. SR-SS. For ALT > 2500 ft, PPR from AQUITAINE APP.

Information on A/A SOULAC. Actual activity known on AQUITAINE INFO.

Informations diverses / *Miscellaneous*

Horaires sauf indication contraire / *Timetables unless otherwise specified*
UTC HIV ; HOR ETE : -1HR / UTC WIN ; SKED SUM : -1HR

- 1- **Situation / Location** : 2 km SE Soulac (33 - Gironde).
- 2- **ATS** : NIL.
- 3- **VFR de nuit / Night VFR** : Agréé avec limitations (réservé exclusivement à l'usage des hélicoptères du syndicat professionnel des pilotes de la Gironde).
Approved with limitations (exclusively reserved for syndicat professionnel des pilotes de la Gironde helicopters use).
- 4- **Exploitant d'aérodrome / AD operator** : Mairie de Soulac sur Mer, 33780 Soulac sur Mer
TEL : 05 56 09 86 16.
E-mail : aerodrome@mairie-soulac.fr
- 5- **CAA** : DSAC Sud-Ouest (voir / see GEN).
- 6- **BRIA** : BORDEAUX (voir / see GEN).
- 7- **Préparation du vol / Flight preparation** : Acheminement FPL VFR/ Addressing VFR FPL : voir / see GEN 12.
- 8- **MET** : VFR: voir / see GEN VAC ; IFR: voir / see AIP GEN 3.5 ; Station: NIL.
- 9- **Douanes, Police / Customs, Police** : NIL.

SOULAC SUR MER

- ← **10 - AVT** : Carburants / *Fuel* : 100LL - JET A1 (CIV - MIL).
Carte TOTAL / *TOTAL card H24*.
Hors carte TOTAL / *TOTAL card excluded* :
• 01/07-31/08 :
SAM-JEU / *SAT-THU* : 0700-0945, 1200-1445
VEN / *FRI* : 0700-0945, 1200-1345
• 01/09-30/06 :
LUN-JEU / *MON-THU* : 0700-0945, 1200-1445
VEN / *FRI* : 0700-0945, 1200-1345.
O/R TEL : 05 56 09 86 16. Prévoir un délai d'intervention de 1 à 2 heures. Paiement par chèques ou espèces uniquement / *Predict an intervention delay time from 1 to 2 hours. Payment by cheques or cash only.*
Lubrifiants / *Lubricants* : NIL - TEL : 05 56 09 86 16 (HOR AVT / *AVT SKED*).
- 11 - RFFS** : Niveau 1 / *Level 1*.
- 12 - Péril animalier / *Wildlife strike hazard*** : NIL.
- ← **13 - Hangars pour aéronefs de passage / *Transient aircraft hangars*** : Possible (contacter exploitant AD).
Possible (contact AD operator).
- 14 - Réparations / *Repairs*** : NIL.
- 15 - ACB** : Aéroclub Royan-Soulac TEL : 05 40 90 70 07 - E-mail : contact@aeroclub-royan.com
Centre de Parachutisme de Soulac sur Mer TEL : 05 56 73 60 53 / 06 71 63 83 05
ULM Médoc Océan : TEL : 06 07 59 12 99.